

Schöne

Bilderrahmen



Rahmen mit Quasten

Größe: Ca 32 x 24 cm

Material: Ca 100 g Ecrú: Qual Pure Laine 3 (100 % Schurwolle) von PHILDAR.

Alternativ kann z. B. Qual Merino-Superwash (100 % Schurwolle-Superwash, LL = 160 m/50 g) von JUNGHANS-WOLLVERSAND verwendet werden: ca 100 g Natur Fb 238-733.

1 Paar ADDI-Schnellstrick-N Nr 2,5.

Das Alternativmaterial kann bestellt werden bei Junghans-Wollversand: Auf der Hüls 205, 52055 Aachen, Tel: 0241/109109, www.junghans-wolle.de; Mindestbestellwert € 15,00.

Ein Styroporrahmen à 32 x 24 cm (erhältlich im Fachhandel).

Kr re: Hin- und Rück-R re M.

Maschenprobe, kr re: 27,5 M = 10 cm.

Hinweis: Der Rahmen setzt sich aus 2 Längs- und 2 Schmalseiten zusammen, die nacheinander gestrickt werden.

Ausführung: Für die Längsseiten jeweils 82 M anschl und kr re str, dabei beids in jeder 2. R 3 x je 1 M zunehmen = 88 M, dann beids 3 x in jeder 2. R, 7 x in jeder 4. R und 2 x in jeder 2. R je 1 M abnehmen = 64 M und zum Schluss noch 3 x in jeder 2. R je 1 M zunehmen = 70 M. Alle M abk.

Für die Schmalseiten jeweils 60 M anschl und kr re str, dabei beids in jeder 2. R 3 x je 1 M zunehmen = 66 M, dann beids 3 x in jeder 2. R, 7 x in jeder 4. R und 2 x in jeder 2. R je 1 M abnehmen = 42 M und zum Schluss noch 3 x in jeder 2. R je 1 M zunehmen = 48 M. Alle M abk.

Fertigstellung: Die Strickteile an den Seitenkanten zu einem Rahmen zunähen, dann den Strickrahmen über den Styroporrahmen legen und an der Rückseite das Strickteil mit einigen Stichen fixieren.

Vier Quasten anfertigen. Pro Quaste 60 Fäden à 12 cm zuschneiden, die Fäden zur Hälfte zuslegen und oben abbinden. Je 1 Quaste auf die Ecken des Rahmens nähen, siehe Foto.

Rahmen mit Zopfmuster

Größe: Ca 32 x 24 cm

Material: Ca 100 g Ecrú: Qual Pure Laine 3 (100 % Schurwolle) von PHILDAR. Alternativ kann z. B. Qual Merino-Superwash (100 % Schurwolle-Superwash, LL = 160 m/50 g) von JUNG-HANS-WOLLVERSAND verwendet werden: ca 100 g Natur Fb 238-733.

1 Paar ADDI-Schnellstrick-N Nr 2,5.

Das Alternativmaterial kann bestellt werden bei Junghans-Wollversand: Auf der Hüls 205, 52055 Aachen, Tel: 0241/109109, www.junghans-wolle.de; Mindestbestellwert 15,00.

Ein Styroporrahmen à 32 x 24 cm (erhältlich im Fachhandel).

Rippenmuster: 1 M re, 1 M li im Wechsel.

Gl re: Hin-R re M, Rück-R li M.

Gl li: Hin-R li M, Rück-R re M.

Zopf A über 10 M bzw Zopf B über 14 M: Lt Strickschrift 1 arb. In den Rück-R die M str, wie sie erscheinen. Für Zopf A nur die mittl 10 M arb. Die 1.-6. R stets wdh.

Rautenmuster A über 14 M bzw Rautenmuster B über 18 M: Lt Strickschrift 2 arb. In den Rück-R die M str, wie sie erscheinen. Für Rautenmuster A nur die mittl 14 M arb. Die 1.-18. R stets wdh.

Noppenstreifen über 8 M: Lt Strickschrift 3 arb. Es sind Hin- und Rück-R gezeichnet. Die 1.-4. R stets wdh.

Musterfolge A über 62 M: 14 M Zopf B, 8 M Noppenstreifen, 18 M Rautenmuster B, 8 M Noppenstreifen, 14 M Zopf B.

Musterfolge B über 38 M: 10 M Zopf A, 2 M gl re, 14 M Rautenmuster A, 2 M gl re, 10 M Zopf A.

Maschenprobe im Mustermix: 27,5 M = 10 cm.

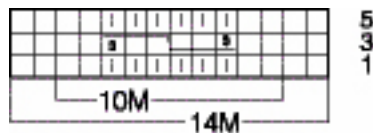
Hinweis: Der Rahmen setzt sich aus

2 Längs- und 2 Schmalseiten zusammen, die nacheinander gestrickt werden.

Ausführung: Für die Längsseiten jeweils 88 M anschl und in folg Einteilung str: 13 M Rippenmuster, 62

M Musterfolge A, 13 M Rippenmuster. Gleichzeitig beids in jeder 2. R 3 x je 1 M zunehmen = 94 M, dabei die Zunahmen ins Rippenmuster einfügen. Dann beids 2 x in jeder 4. R und 13 x in jeder 2. R je 1 M abnehmen = 64

Strickschrift 1



Zeichenerklärung:

□ = 1 M re □ = 1 M li ⊠ = 3 M li zusstr

⌊-⌋ = aus 1 M 3 M herausstr: 1 M re, 1 M li, 1 M re

⌊-⌊-⌋ = 2 M auf eine Hilfs-N vor die Arb legen, 1 M li, dann die M der Hilfs-N re str

⌊-⌊-⌊

⌊-⌊-⌊-⌋ = 2 M auf eine Hilfs-N vor die Arb legen, 2 M re, dann die M der Hilfs-N re str

⌊-⌊-⌊-⌊-⌋ = 3 M auf eine Hilfs-N vor die Arb legen, 3 M re, dann die M der Hilfs-N

Strickschrift 3

