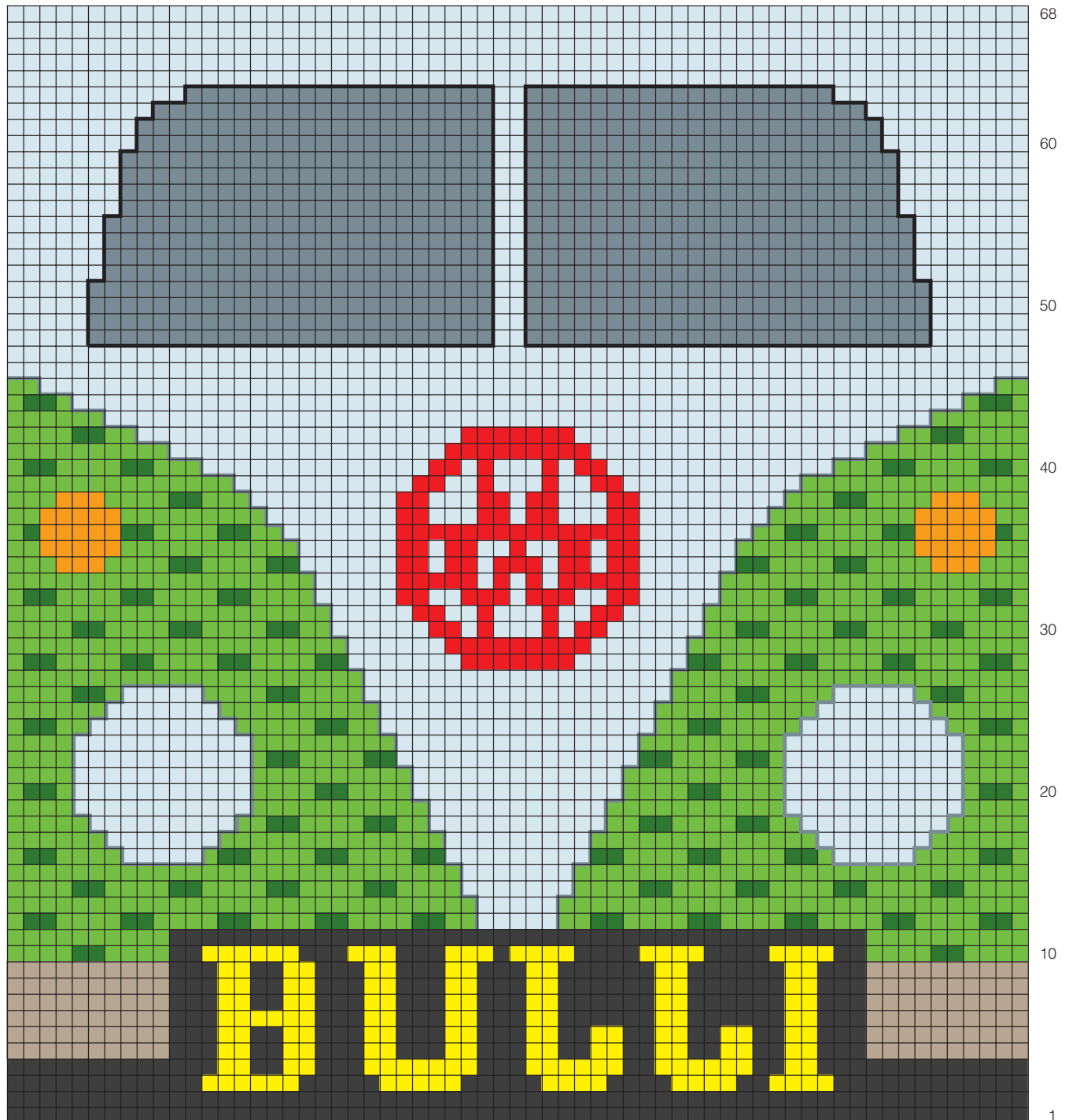


MODELL 2, SEITE 15

ZÄHLMUSTER

**Bullitasche**



**Zeichenerklärung**  
1 Kästchen = 1 feste  
Masche und 1 Reihe

- = Schwarz
- = Zitrone
- = Beige

- = Maigrün
- = Olive
- = Offwhite
- = Orange
- = Rot
- = Hellgrau

MODELL 3, SEITE 16

ZÄHLMUSTER

**Bulli-Amigurumi**

**Zeichenerklärung**

1 Kästchen = 1 feste

Masche und 1 Reihe

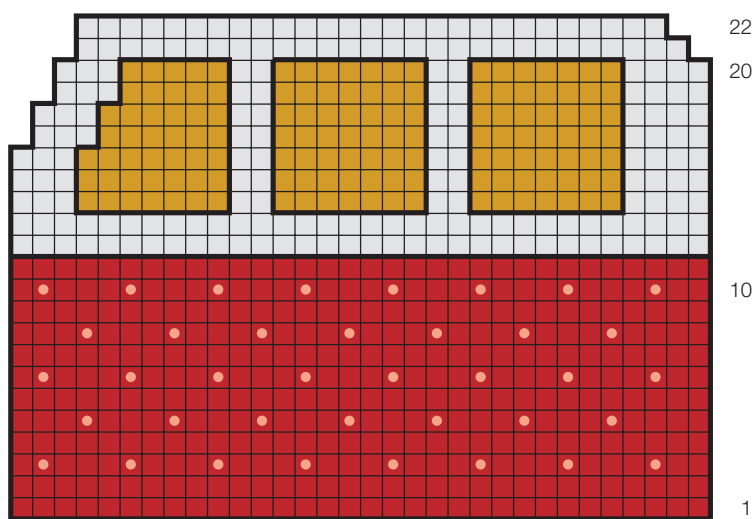
■ = Weinrot

■ = Salmone

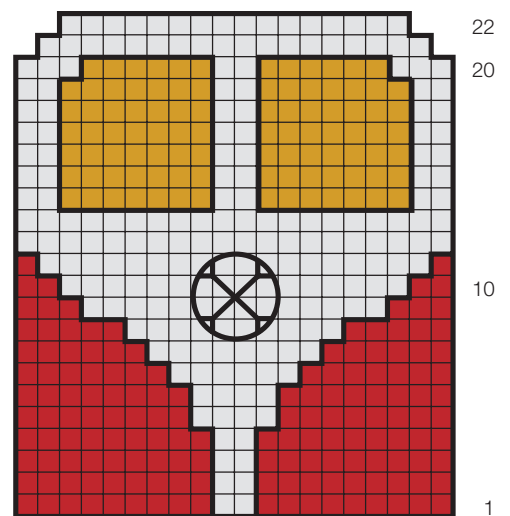
■ = Offwhite

■ = Beige

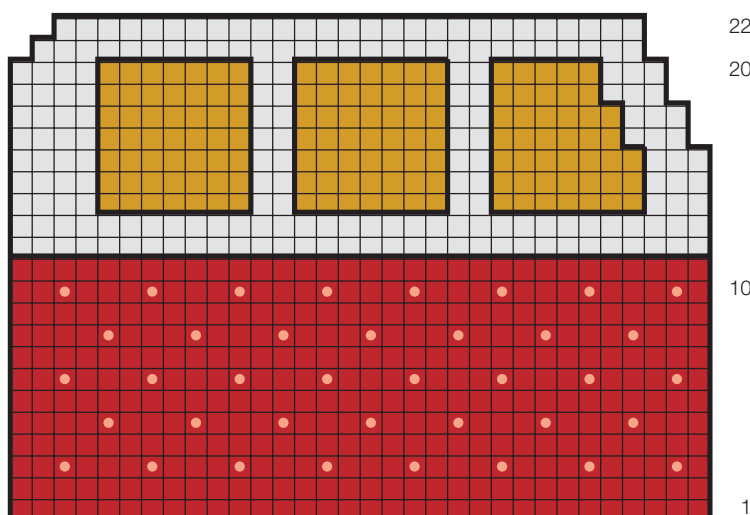
Zählmuster rechte Seite



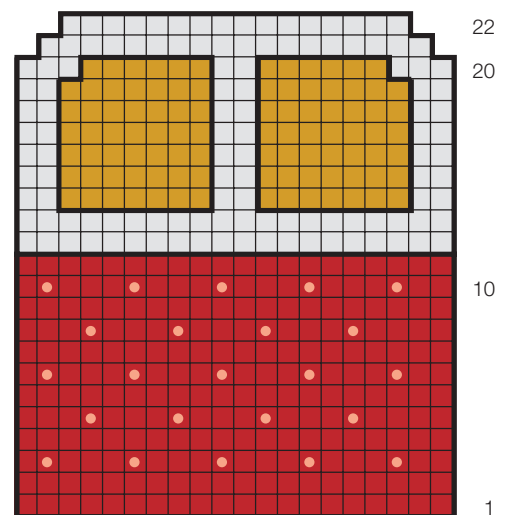
Zählmuster Front



Zählmuster linke Seite



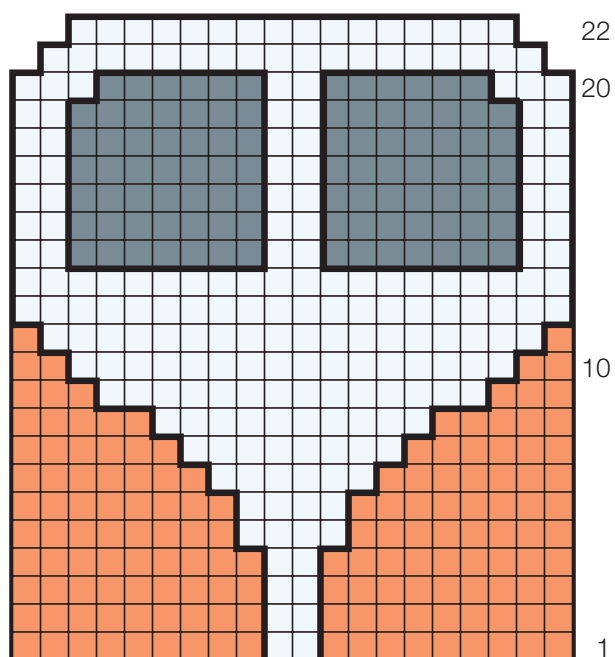
Zählmuster Rückseite



MODELL 4, SEITE 18

ZÄHLMUSTER


## Bulli-Aplikation




### Zeichenerklärung

1 Kästchen = 1 feste Masche und

1 Reihe

 = Offwhite

 = Salmone

 = Silber

MODELL 7, SEITE 26

ZÄHLMUSTER

# Kissen

**Zeichenerklärung:**

- = Weiß
- = Orange
- = Grasgrün
- = Stielstiche in Schwarz

