



www.lanagrossa.de



DREI DECKEN · LALA BERLIN FURRY

Modell 02 - Filati Home 73

DREI DECKEN · LALA BERLIN FURRY



Modell 02 - Filati Home 73

ca. 190 x 70 cm (L x B), ohne Fransen

Material: Lana Grossa-Qualität „Lala Berlin Furry“ (90 % (Baby) Alpaka, 10 % Polyamid, LL = ca. 75 m/50 g): je ca. **500 g Orange (Fb. 13)**, Graublau (Fb. 14) und Oliv (Fb. 15); 1 Rundstricknadel Nr. 10, 80 cm lang, 1 Wollhäkelnadel Nr. 9 zum Einziehen der Fransen.

Hinweis: Pro Farbe 1 Decke arbeiten!

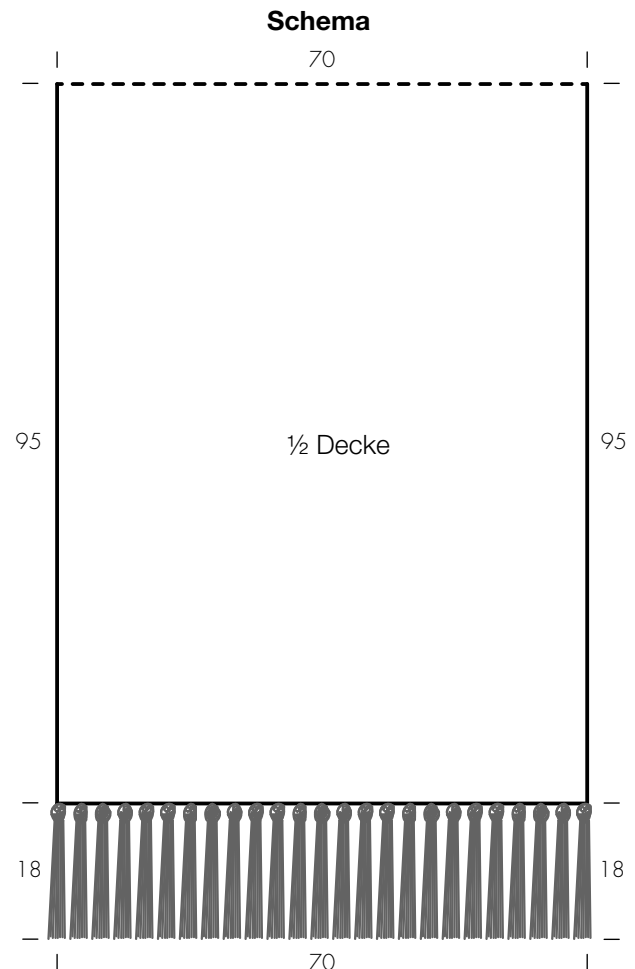
Knötchenrand: Die 1. M jeder R wie zum Rechtsstr. abh. Die letzte M jeder R re str. **Hinweis:** Beide Ränder mit Knötchenrand arbeiten!

Lochmuster: Nach Strickschrift str. Die Zahlen re außen bezeichnen die Hin-R. In den Rück-R die M und U li str. In der Breite mit den M vor dem 1. Pfeil beginnen, den MS [= 3 M] zwischen den Pfeilen fortl. str., enden mit den M nach dem 2. Pfeil. In der Höhe die 1. – 4. R 1x str., dann diese 4 R fortl. wdh.

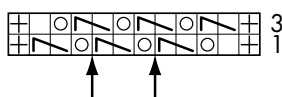
Maschenprobe: 10,5 M und 11 R Lochmuster mit Nd. Nr. 10 = 10 x 10 cm.

Ausführung: 75 M in der Wunschfarbe mit der Rundnd. anschlagen. Im Lochmuster str. Nach 190 cm = 210 R ab Anschlag die M locker abk.

Ausarbeiten: Teil spannen, anfeuchten und trocknen lassen. Alle Fäden sorgfältig auf der Rückseite vernähen. Über den Schmalseiten gleichmäßig verteilt je 25 Fransen einknüpfen [= je ca. 2,8 cm Abstand]. Pro Franse 5 Fäden von 38 cm Länge zuschneiden. Die Fäden zur Hälfte legen und die nun entstandene Schlinge mit der Häkelnnd. ein Stück durch den Rand der Schmalseite ziehen. Die Fadenenden durch die Schlinge führen und die Franse festziehen. Die fertige Fransenlänge beträgt ca. 18 cm.



Strickschrift



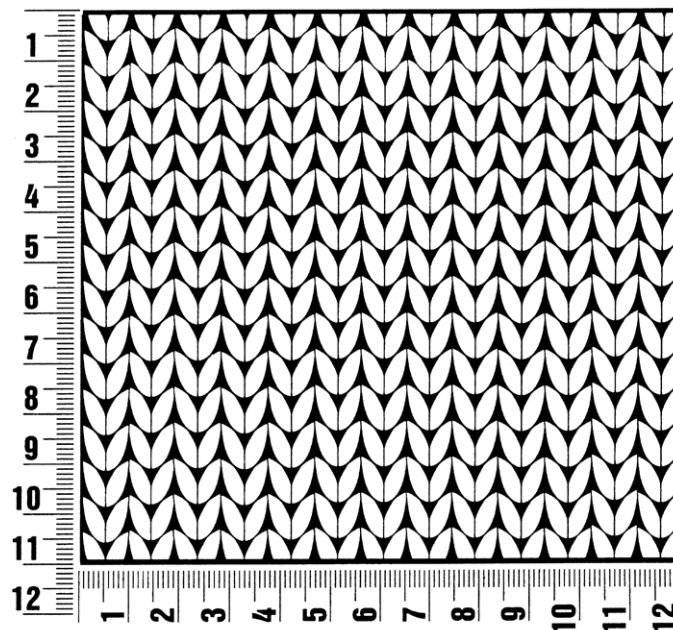
Zeichenerklärung:

- ⊞ = Rand-M im Knötchenrand
- = 1 M re
- = 1 U
- ▤ = 1 M li abh., 2 M re str., dann die abgehobene M über die 2 folg. M ziehen

Maschenprobe

Machen Sie eine Maschenprobe! Stricken Sie dafür ein 12 x 12 cm großes Stück im Muster Ihres ausgesuchten Modells. Danach zählen Sie Maschen und Reihen im Bereich 10 x 10 cm aus. Sind es weniger Maschen als in der Anleitung angegeben: Stricken Sie fester oder nehmen Sie dünnere Nadeln (1/2 bis ganze Nadelstärke). Haben Sie mehr Maschen gezählt: Versuchen Sie, lockerer zu stricken beziehungsweise nehmen Sie dickere Nadeln.

Bitte beachten Sie: Strickarbeiten fallen unterschiedlich aus. Daher sind die Maschenproben-Angaben auf den Bänderolen der Wolle nicht als verbindlich anzusehen. Außerdem werden diese immer auf der Basis glatt rechts erstellt. Für eine perfekte Arbeit ist daher die Maschenprobe im gewünschten Muster ein Muss. Damit Ihr Wunschmodell nicht nur schön aussieht, sondern auch passt!



Abkürzungen

M = Masche
R = Reihe
Rd = Runde
Nd. = Nadel
U = Umschlag
Gr. = Größe
LL = Lauflänge
MS = Mustersatz
Fb. = Farbe

Nr. = Nummer
lt. = laut
fortl. = fortlaufend
li = links
bzw. = beziehungsweise
re = rechts
ca. = circa
str. = stricken
Art. = Artikel

zus.-str. = zusammenstricken
arb. = arbeiten
abk. = abketten
abn. = abnehmen
zun. = zunehmen
abh. = abheben
wdh. = wiederholen
beids. = beidseitig
mittl. = mittleren
folg. = folgende
restl. = restliche
Krebsm = Krebsmasche
Stb = Stäbchen
Luftm = Luftmasche
Kettm = Kettmasche
fe M = feste Masche

Impressum

Herausgeber: Lana Grossa GmbH, Gaimersheim, www.lanagrossa.de

Fotograf: Herbert Dehn