

Tolle Lederclutch

Modell 36

Lederclutch

Größe: Einheitsgröße

Material: Lederimitat 140 cm breit, 0,60 m; Futterrest 0,45 m breit, 0,45 m lang; 1 Magnetverschluss von Prym; starkes Nähgarn von Gütermann; feste Tascheneinlage zum Aufbügeln von Vlieseline, 0,60 m; ein Stück Vlieseline-Rest

Nähen: Nähen Sie mit einem Teflonfuß und bügeln mit einem Tuch.

Das Taschenteil aus Lederimitat vorerst grob ausschneiden, auf die Einlage bügeln und den Schnitt aufzeichnen. Mit 1 cm Nahtzugabe zuschneiden. Das Besatzteil rechts auf rechts an das Futter steppen, Nahtzugabe zum Futter legen und knappkantig absteppen. Ein Stück Vlieseline von links auf die Taschenmarkierung bügeln. Vom Magnetverschluss das obere Teil zeichengemäß am Lederbesatz laut Vorlage befestigen.

Jetzt das Futter mit dem Lederbesatz rechts auf rechts auf die Tasche stecken und das obere Taschenteil bis zum Besatzende steppen. An der unteren geraden Kante ebenfalls steppen. Die Nahtzugaben knapp zurückschneiden und die Nahtzugaben am Besatzende bis zur Naht einschneiden. Das Teil nach außen wenden und die Kanten flach bügeln. Das Futter an den Seiten aufsteppen.

Die Seitenteile jeweils an einer Schmalkante mit dem Futter verstürzen. Die Kanten flach bügeln und knappkantig absteppen. Die Seitenteile zeichengemäß rechts auf rechts an das Taschenteil steppen, dabei an den unteren Ecken der Tasche die Nahtzugabe einschneiden. Die Tasche nach außen wenden, die seitlichen Kanten flach bügeln und so weit wie es geht, knappkantig absteppen. Das Gegenstück des Magnetverschlusses passend einarbeiten.

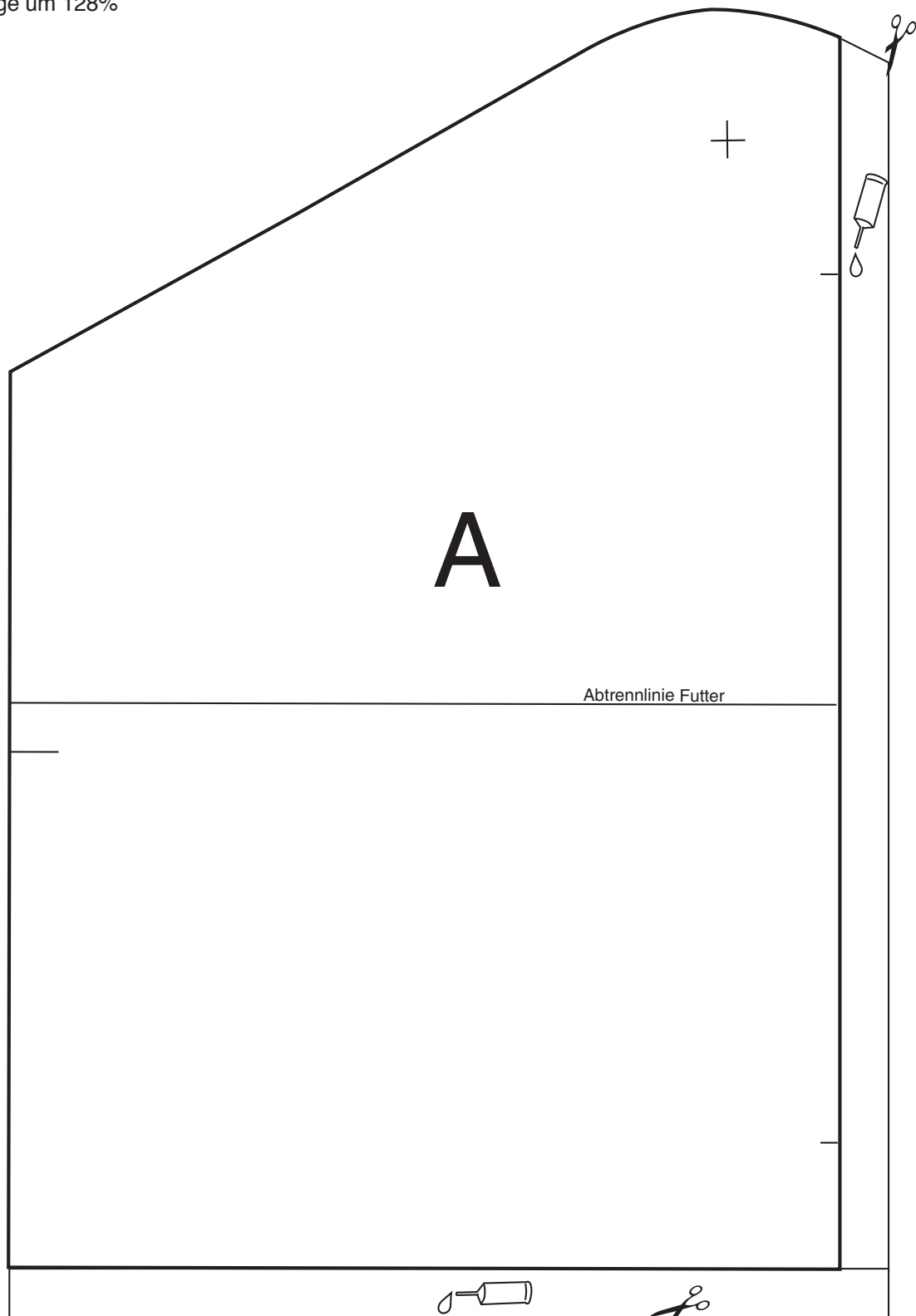
Fertig!



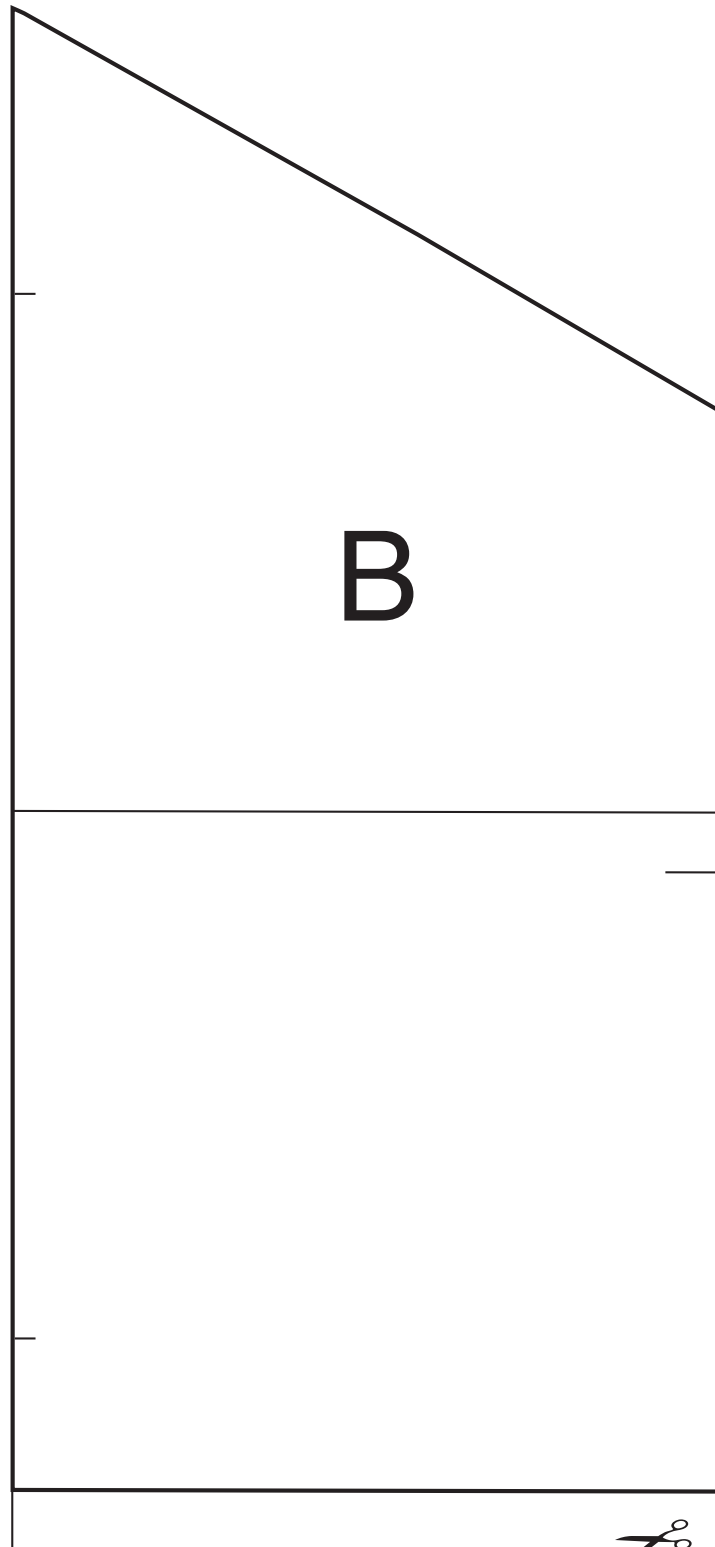
© OZ-Verlags-GmbH

Foto: Jens-Peter Baser; Art-Direction: Christin Sengbusch; Styling: Bettina Pihlal; Haare und Make-Up: Peter Fabricius

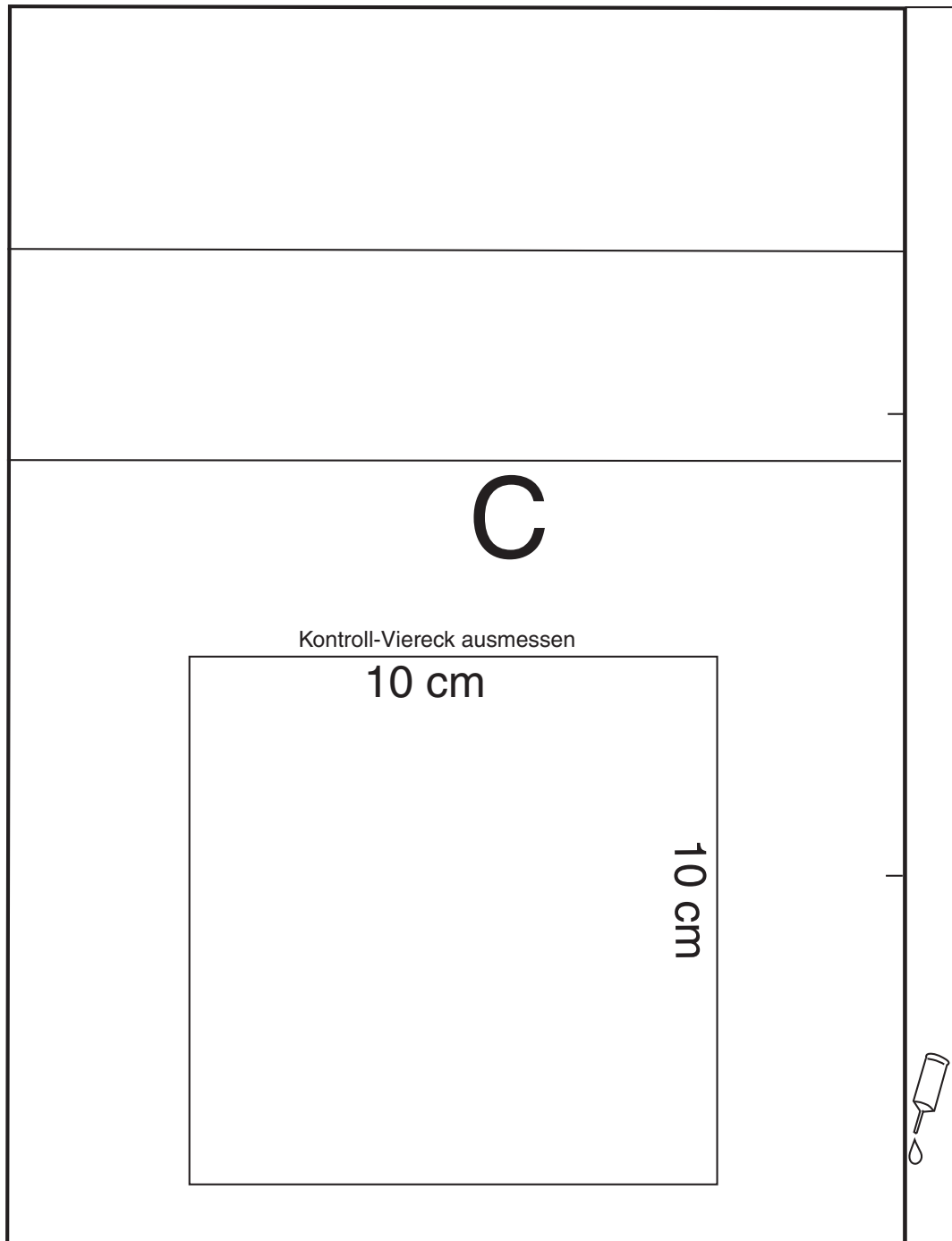
Bitte vergrößern Sie
die Vorlage um 128%



Bitte vergrößern Sie
die Vorlage um 128%



Bitte vergrößern Sie
die Vorlage um 128%



Bitte vergrößern Sie
die Vorlage um 128%

