

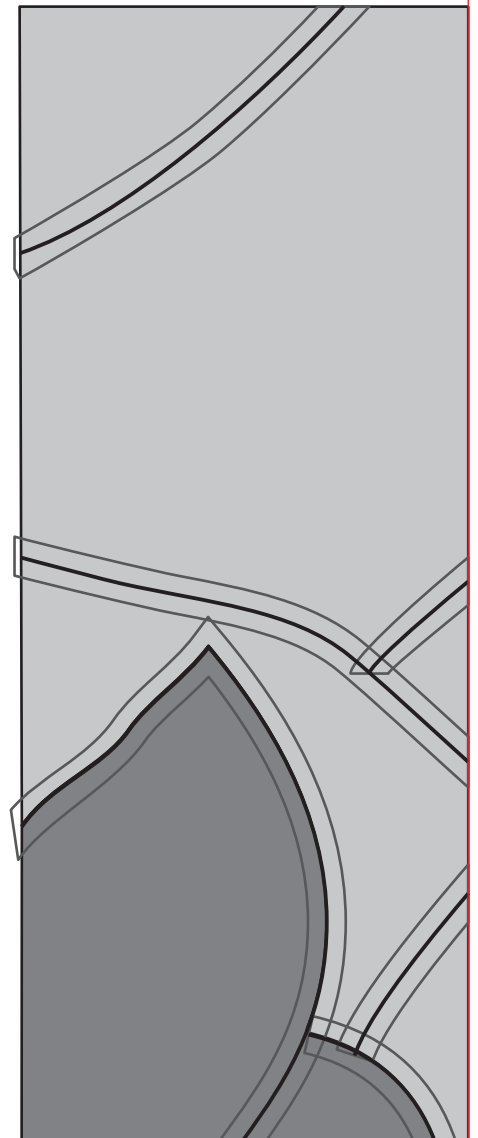
## Wandbehang mit Krippenmotiv



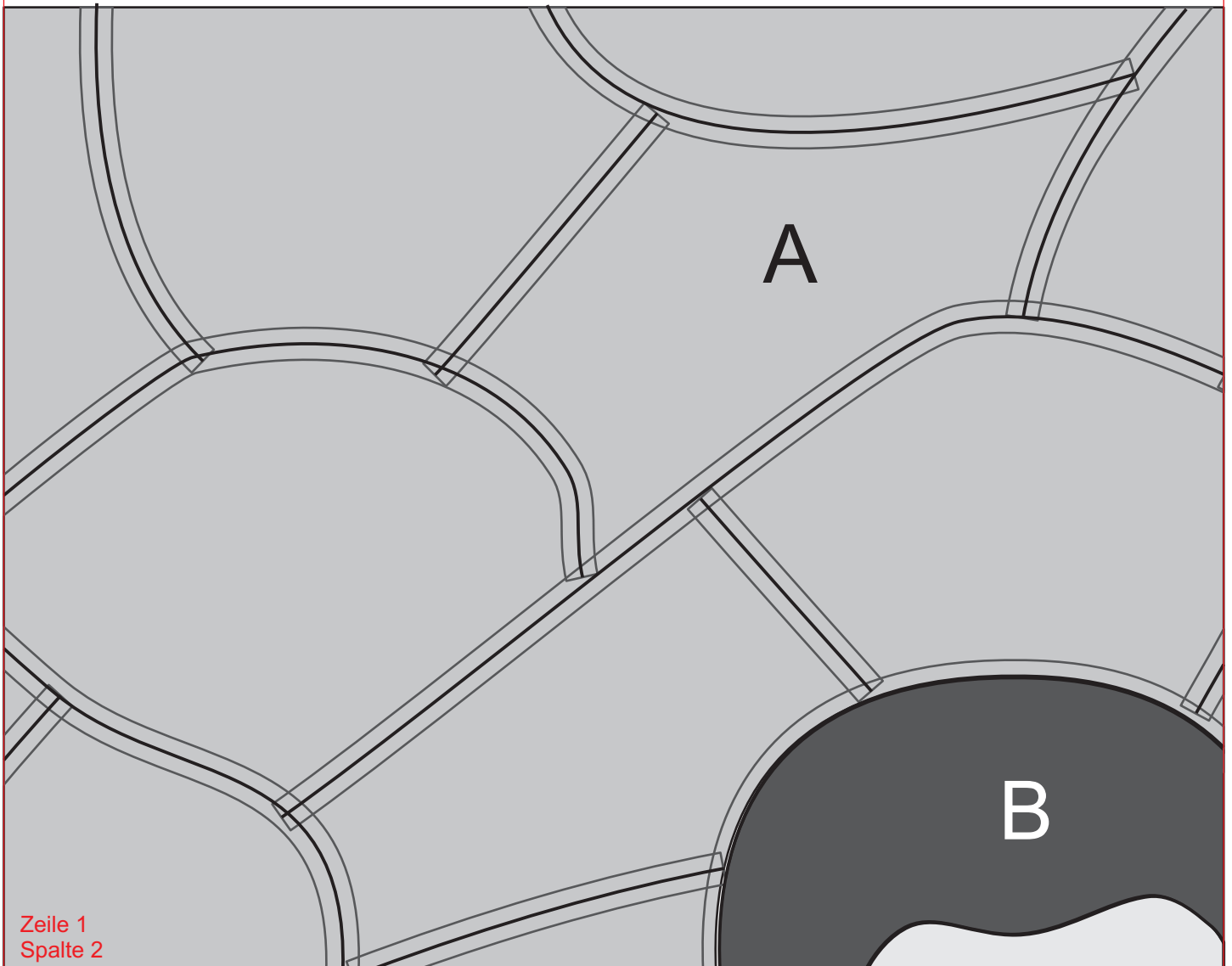
### Hinweis:

Vor dem Ausdrucken bitte die Einstellungen des Druckers überprüfen. Die Seitenskalierung sollte 100% betragen. Die Funktion, welche die Seitengröße automatisch an die Blattgröße anpasst muss ausgeschaltet sein. Dann zuerst **nur** diese 1. Seite mit dem Kontrollquadrat ausdrucken und die Größe des Kontrollquadrates überprüfen. Wenn die Größe stimmt, die restlichen Seiten ausdrucken. Die Seiten entsprechend der Übersicht an den roten Linien zur gesamten Vorlage zusammenkleben.

### Übersicht

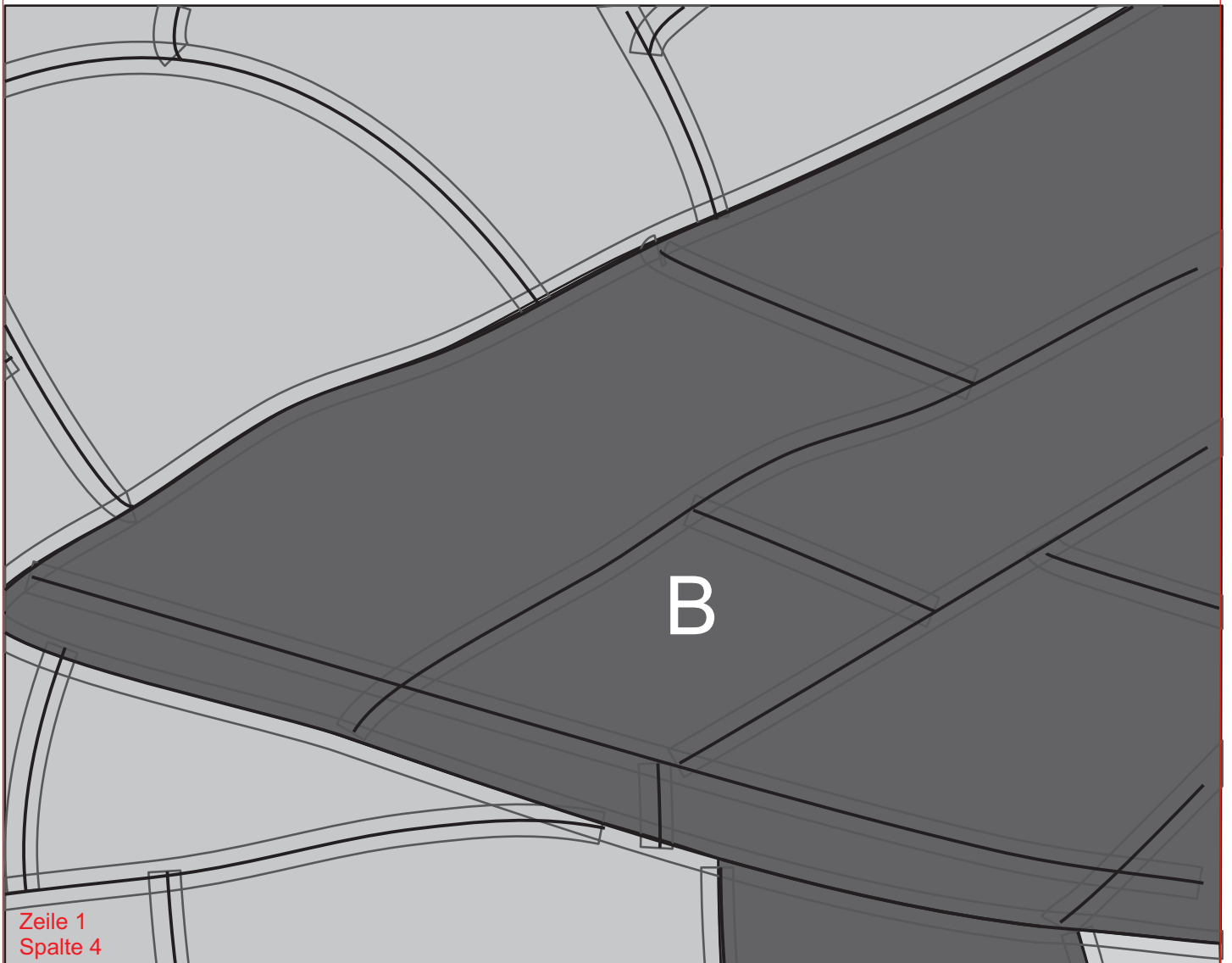


Zeile 1  
Spalte 1

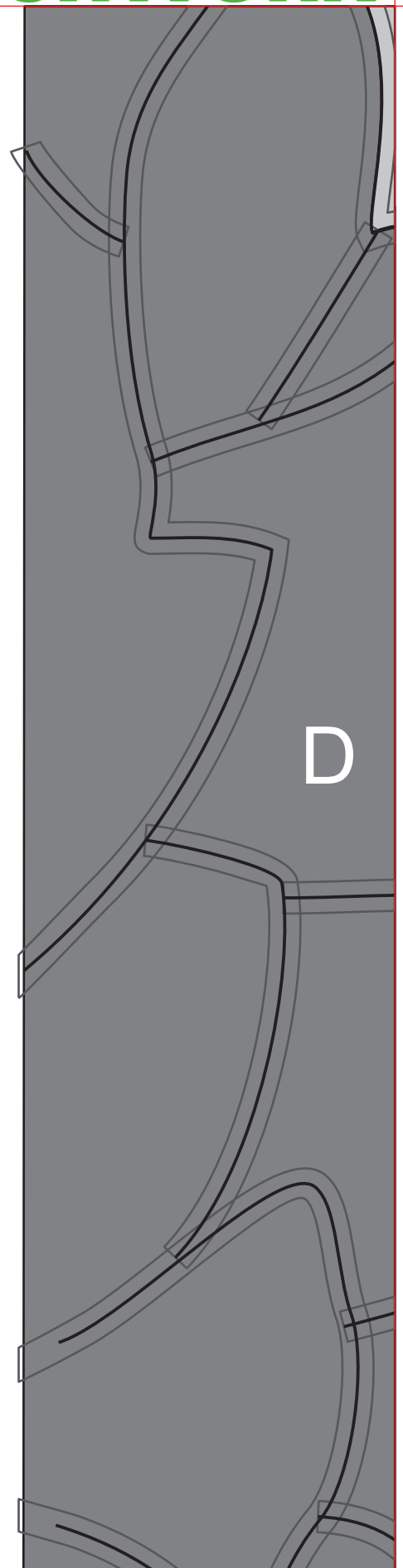




Zeile 1  
Spalte 3

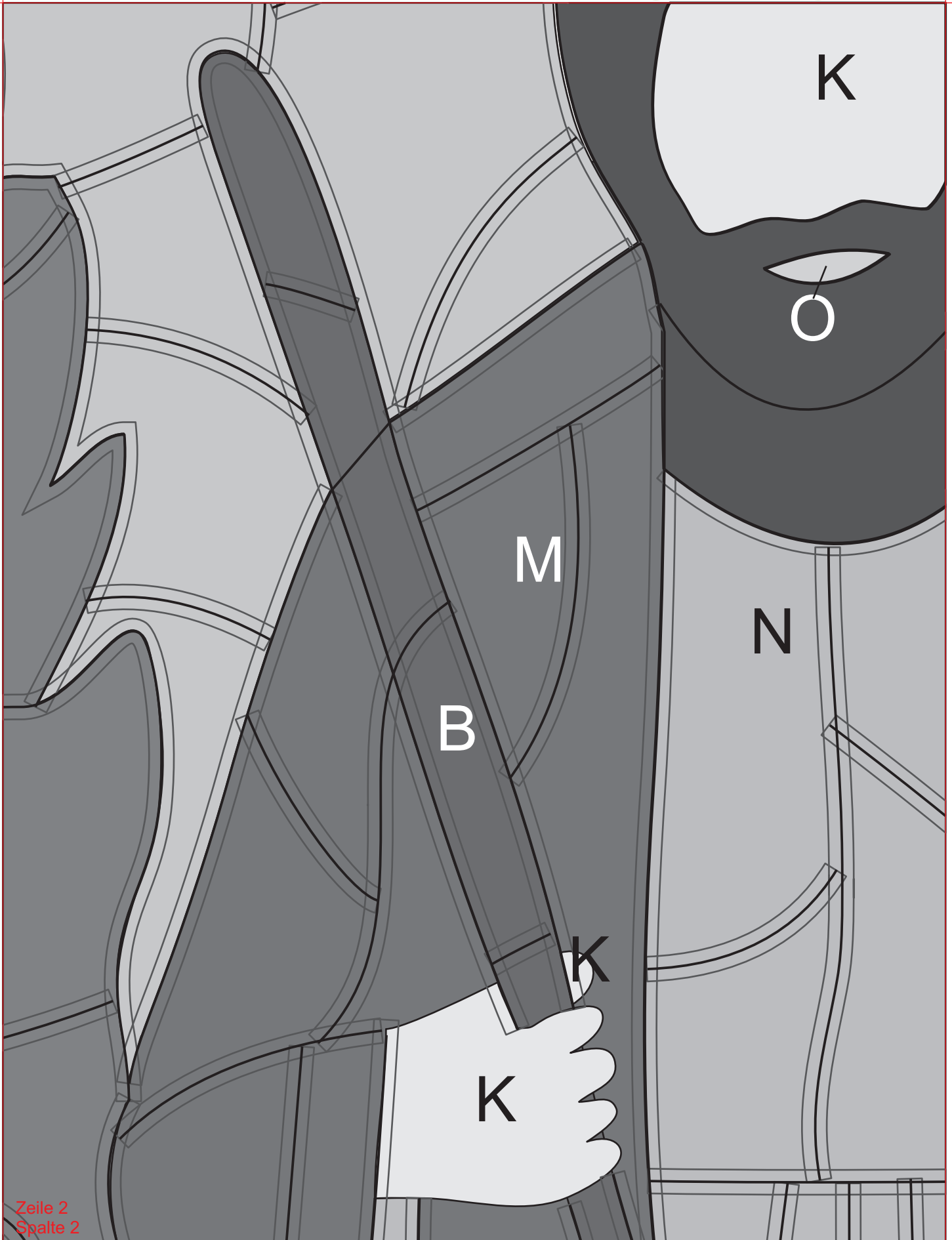


# Lena's PATCHWORK



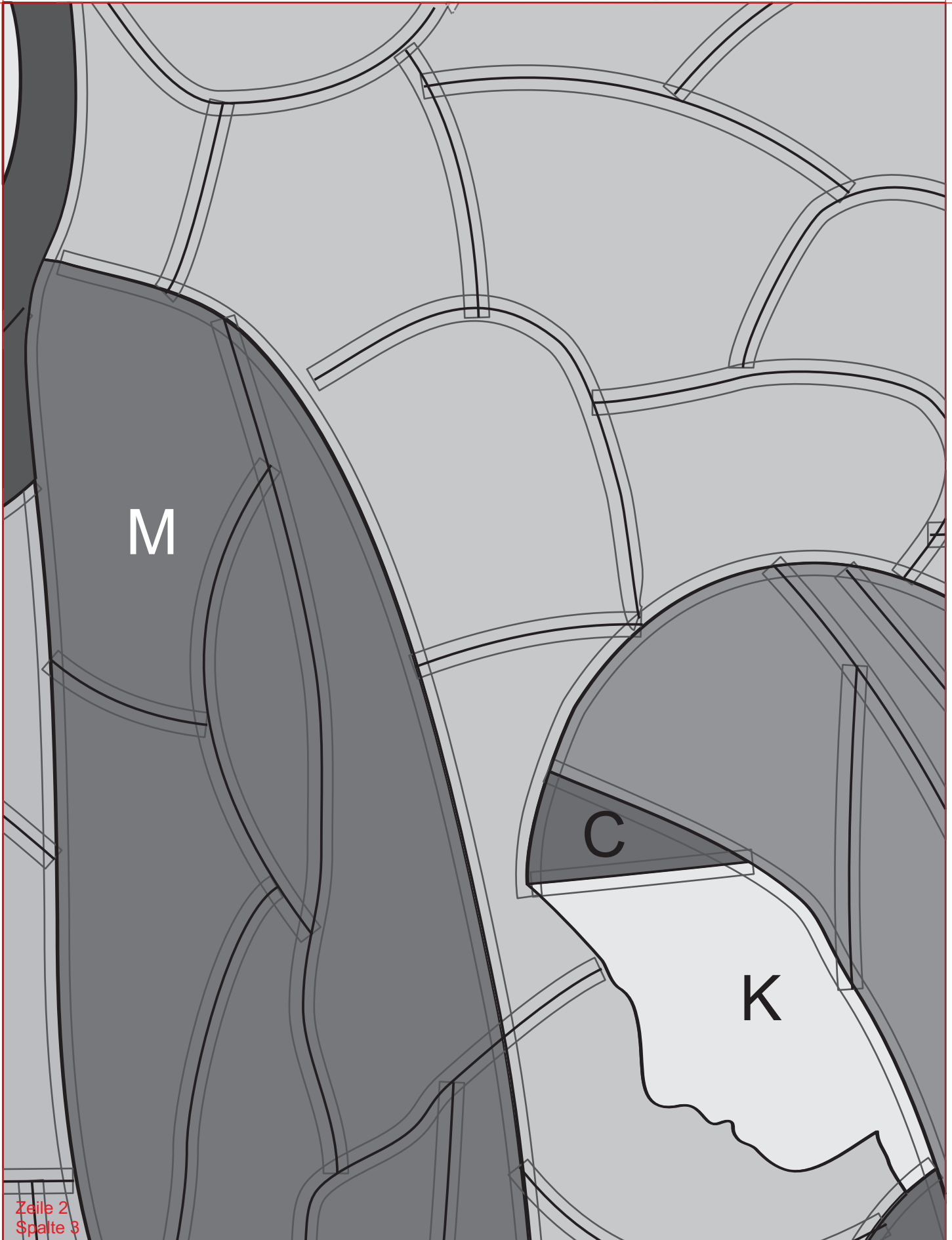
Zeile 2  
Spalte 1

# Lena's PATCHWORK



Zeile 2  
Spalte 2

# Lena's PATCHWORK



Zeile 2  
Spalte 3

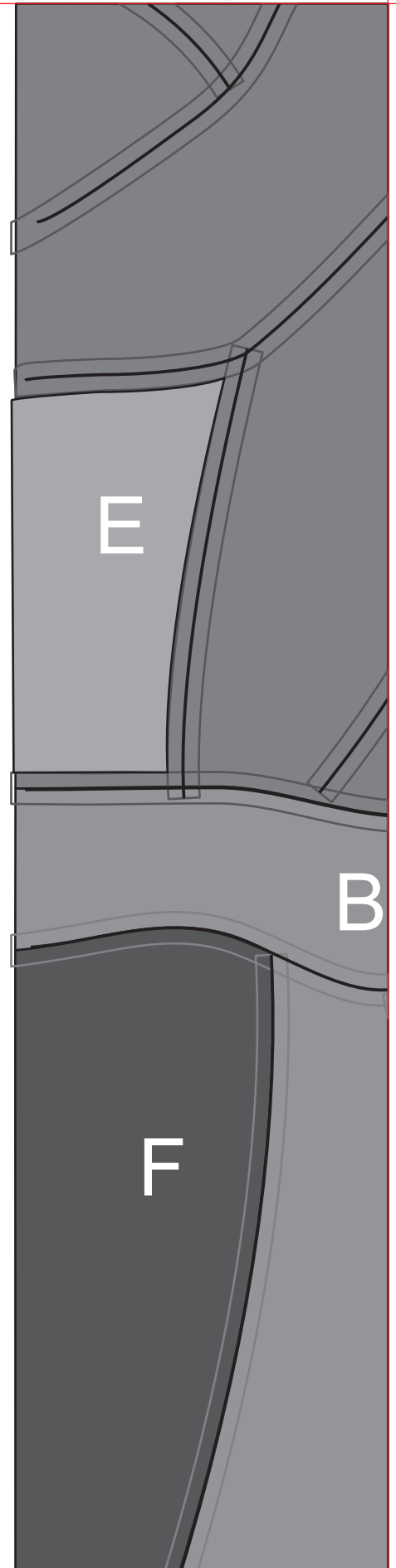
# Lena's PATCHWORK



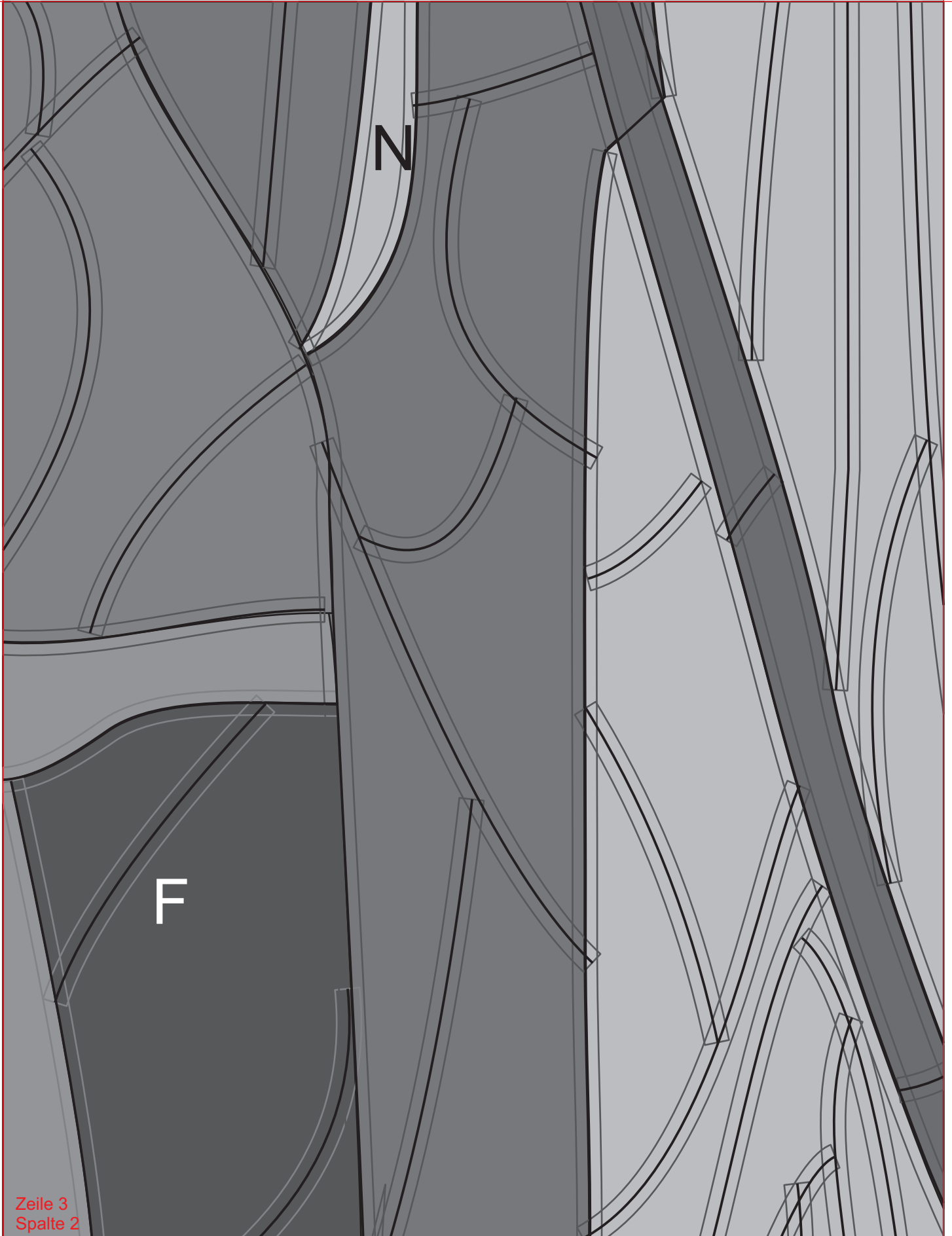
Zeile 2  
Spalte 4



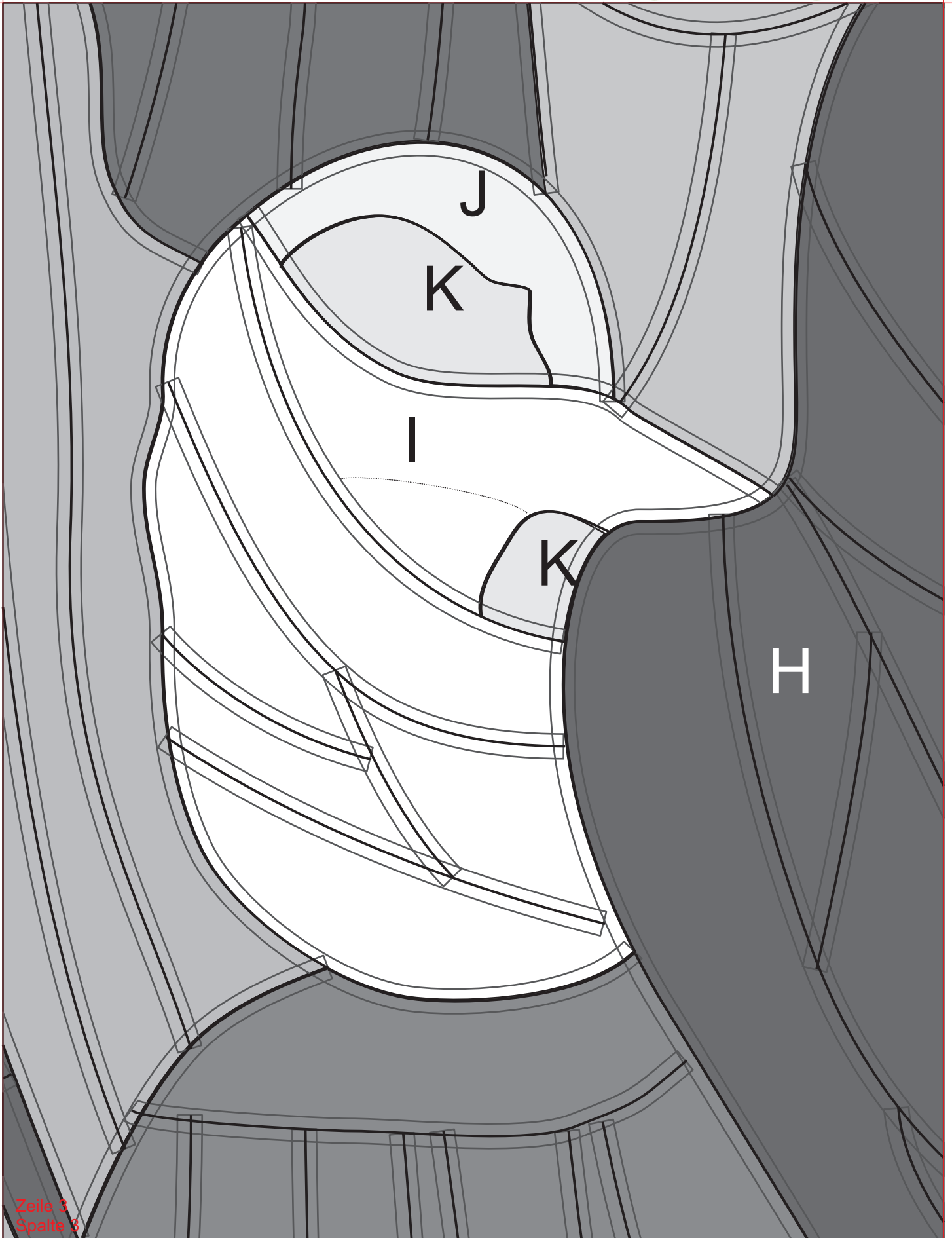
# Lena's PATCHWORK



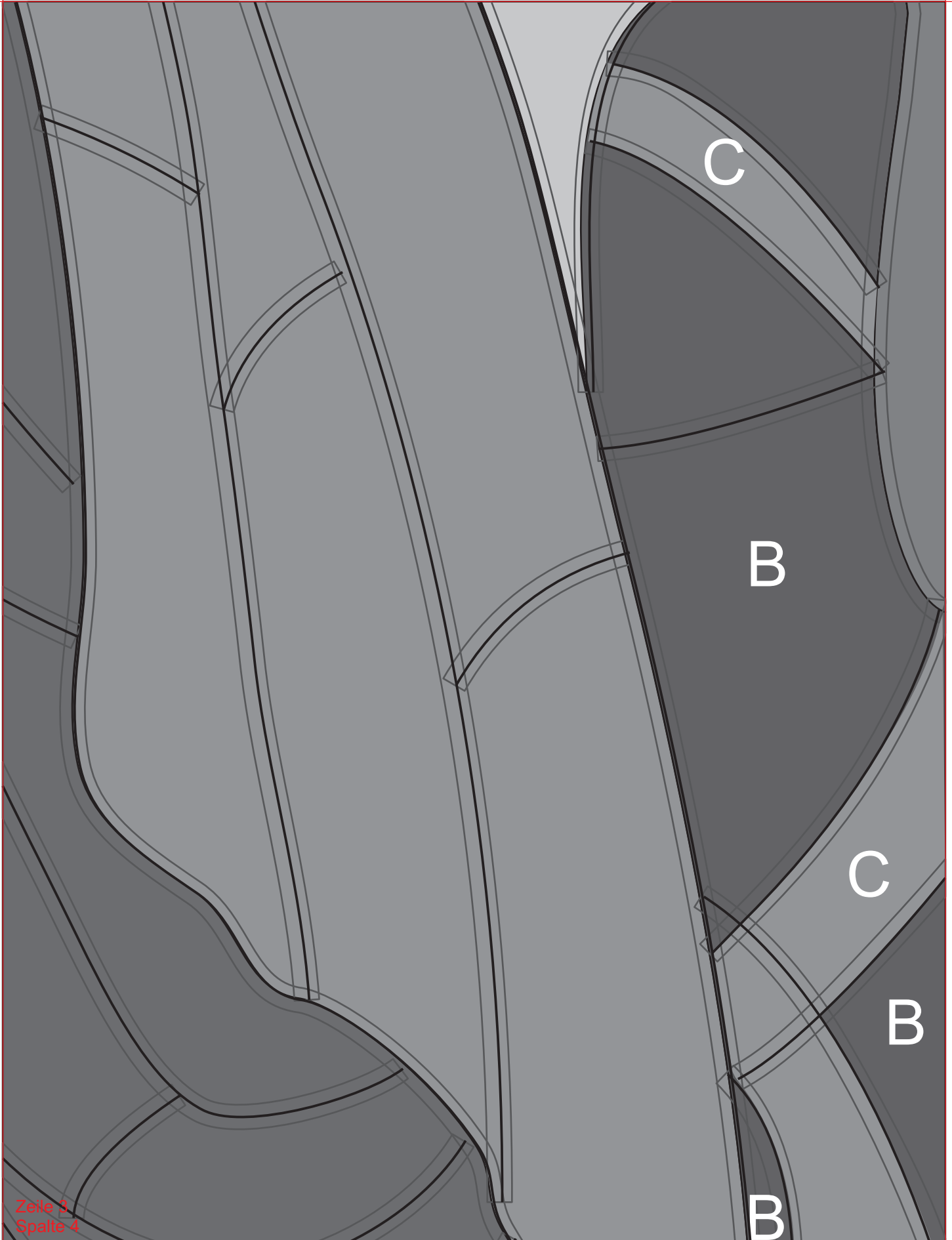
Zeile 3  
Spalte 1



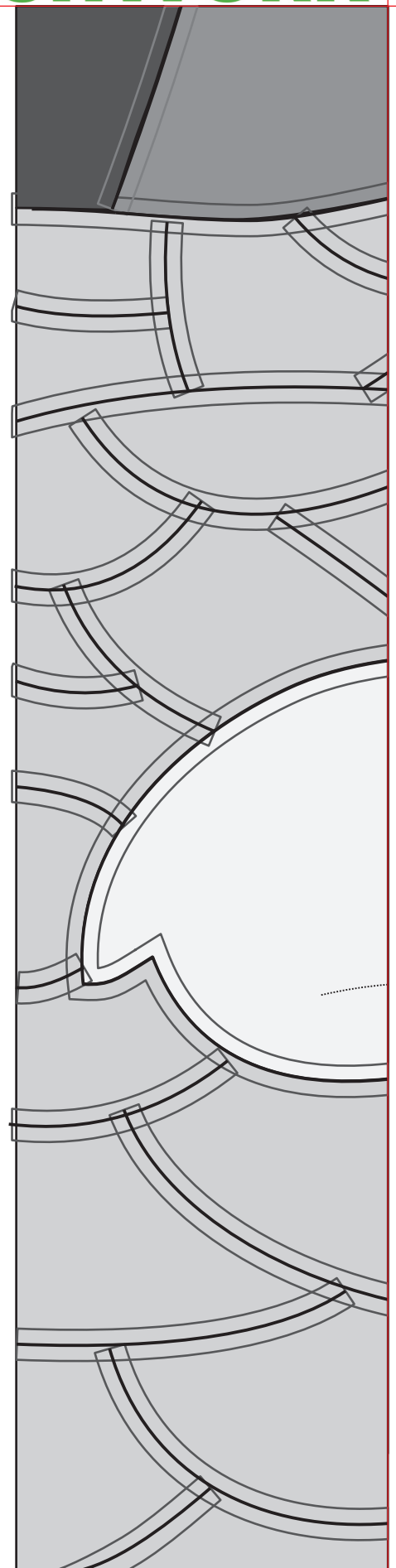
Zeile 3  
Spalte 2



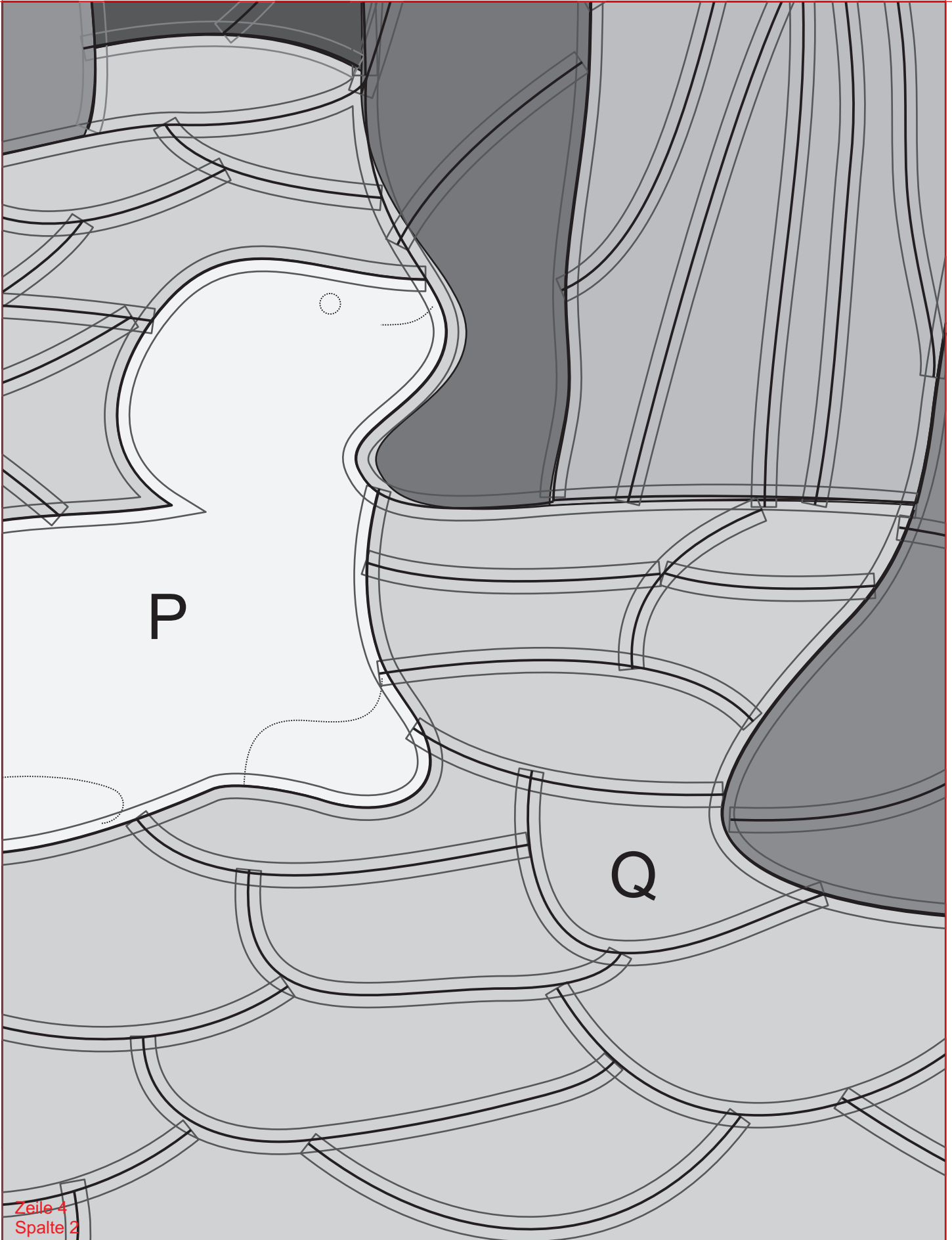
Zeile 3  
Spalte 3



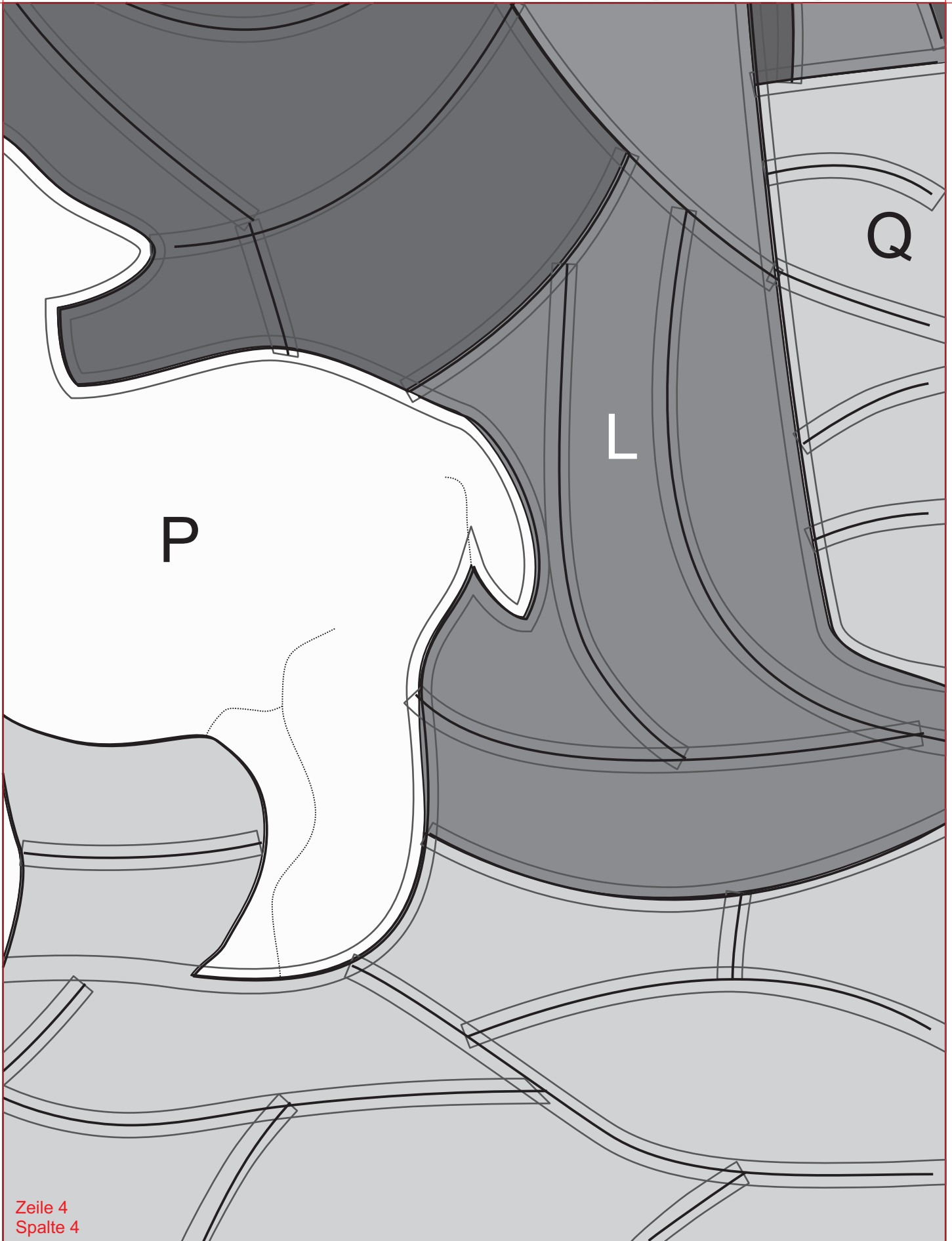
Zeile 3  
Spalte 4



Zeile 4  
Spalte 1







Zeile 4  
Spalte 4