

# Sterne - Klassisch

mit Web- und Druckstoffen der Serie Pompadour-Bozen



**Wandquilt**, von *Ingrid Taesler*  
Grösse ca. 128 x 128 cm

*Atelier Landschön*

Ingrid und Werner Taesler  
Bergstr. 7, 65624 Altdiez

Tel. : 06432-989430, Fax: 06432-989431

[www.landschoen.com](http://www.landschoen.com)  
landschoen@aol.com



[www.westfalenstoffe.de](http://www.westfalenstoffe.de)

# Sterne - Klassisch, von Ingrid Taesler

Wandquilt, ca. 128 x 128cm

Der Quilt mit allen Detailzeichnungen wurde mit dem Programm **EQ6** von The Electric Quilt Company, USA - [www.electricquilt.com](http://www.electricquilt.com) - entworfen und gezeichnet. Die Blöcke 1 bis 3 stehen in dem Programm zur freien Nutzung zur Verfügung.

Die Stoffe wurden von der Webseite der Westfalenstoffe AG - [www.westfalenstoffe.de](http://www.westfalenstoffe.de) - in das Projekt eingefügt.

Das Projekt steht als File: Bozen-2e zum freien Download bei - [www.landschoen.com](http://www.landschoen.com) - bereit.

## Inhalt:

- Seite 1: Deckblatt, Titel
- Seite 2: Inhalt, Computergrafik des Quilts
- Seite 3: Stoffe, Materialangaben
- Seite 4: Zusammenstellung des Quilts
- Seite 5: Blöcke 1 - 3 und Rahmen
- Seite 6: Block 1, Schablonen
- Seite 7: Block 2, Schablonen-Teil 1
- Seite 8: Block 2, Schablonen-Teil 2.  
Block 4, Schablonen
- Seite 9: Block 4, Paper Piecing Vorlage
- Seite 10: Block 3, Schablonen
- Seite 11: Zusammenstellung, Blöcke 1-3



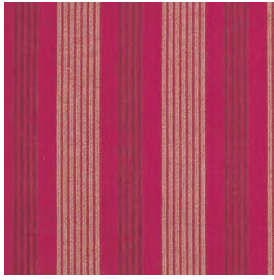
Entwurf und Zusammenstellung

# Sterne - Klassisch, von Ingrid Taesler

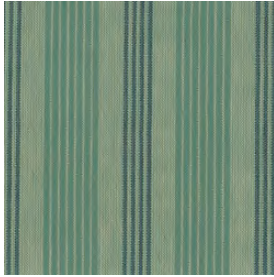
Wandquilt, ca. 128 x 128cm

## Stoffe und Materialbedarf

Westfalenstoffe sind ca. 150 cm breit



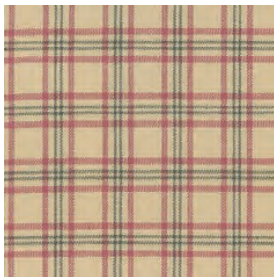
**a**  
Webstoff-  
Pompadour-Bozen  
Artikel.Nr. P978551  
40 cm



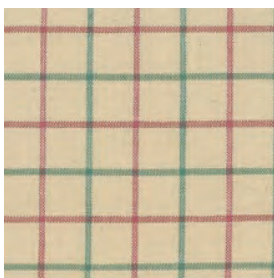
**b**  
Webstoff-  
Pompadour-Bozen  
Artikel.Nr. P978452  
40 cm



**c**  
Webstoff-  
Pompadour-Bozen  
Artikel.Nr. P978851  
40 cm



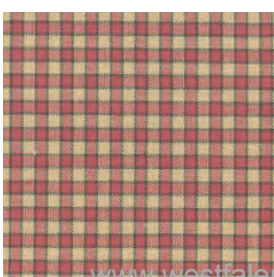
**d**  
Webstoff-  
Pompadour-Bozen  
Artikel.Nr. P978850  
25 cm



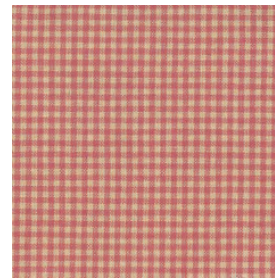
**e**  
Webstoff-  
Pompadour-Bozen  
Artikel.Nr. P984210  
40 cm



**f**  
Webstoff-  
Pompadour-Bozen  
Artikel.Nr. P984250  
50 cm



**g**  
Webstoff-  
Pompadour-Bozen  
Artikel.Nr. P979100  
15 cm



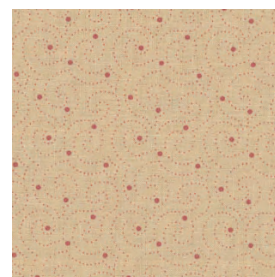
**h**  
Webstoff-  
Pompadour-Bozen  
Artikel.Nr. P978551  
15 cm



**i**  
Webstoff-Bozen  
Artikel.Nr. 10507143  
20 cm



**j**  
Webstoff-Bozen  
Artikel.Nr. 10507148  
20 cm



**k**  
Webstoff-Bozen  
Artikel.Nr. 10507145  
20 cm



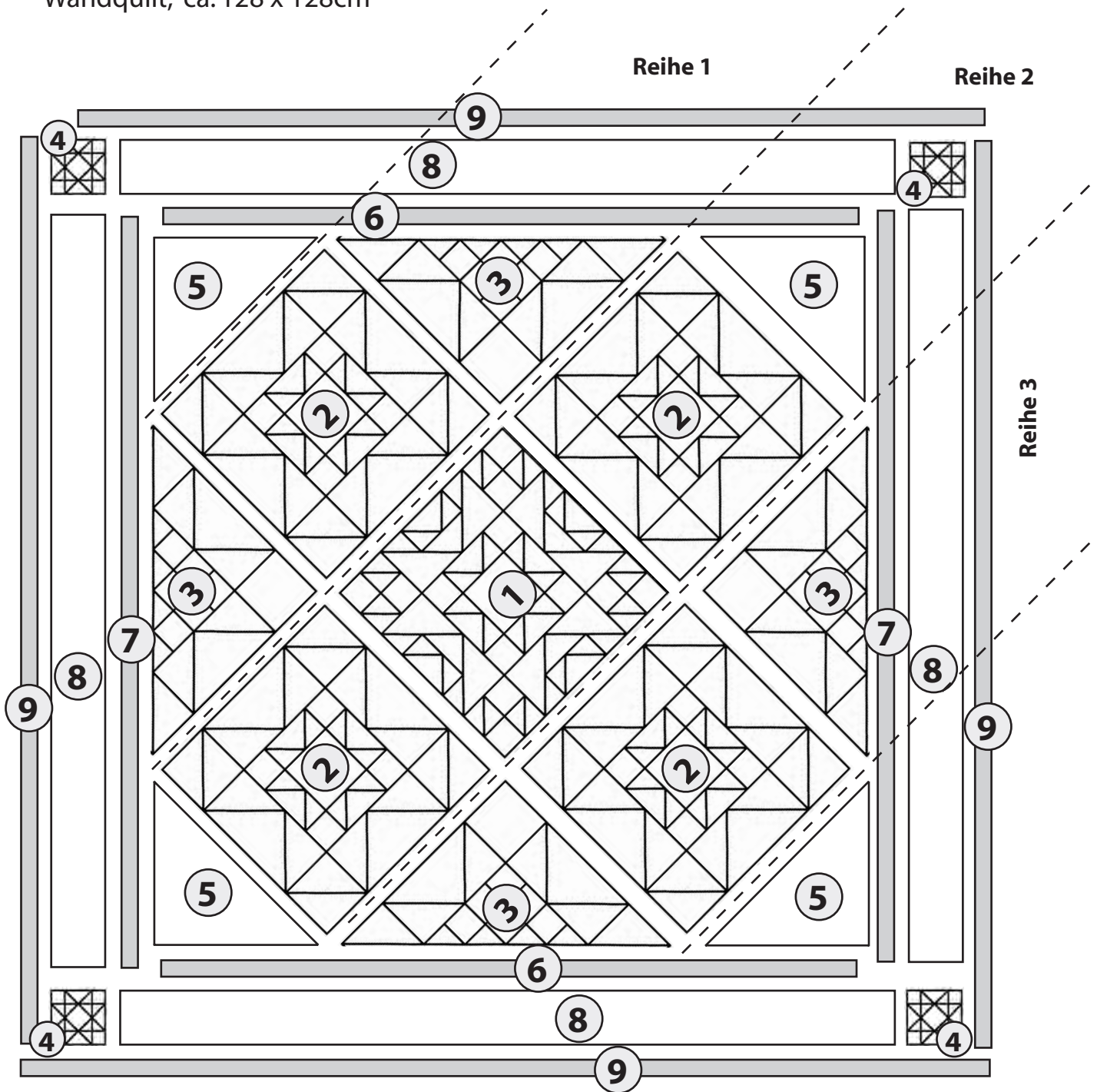
**l**  
Webstoff-Bozen  
Artikel.Nr. 10507148  
20 cm

### Ausserdem werden benötigt

Für die Rückseite:  
ca. 140 cm Webstoff, zum Beispiel Stoff **d** oder **e**

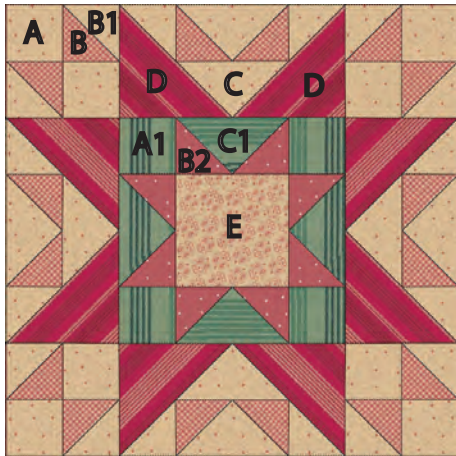
Für die Füllung:  
ca. 150 x 150 cm Volumenvlis nach Wahl

**Sterne - Klassisch**, von Ingrid Taesler  
Wandquilt, ca. 128 x 128cm



**Zusammenstellung, Teile und Reihenfolge:**

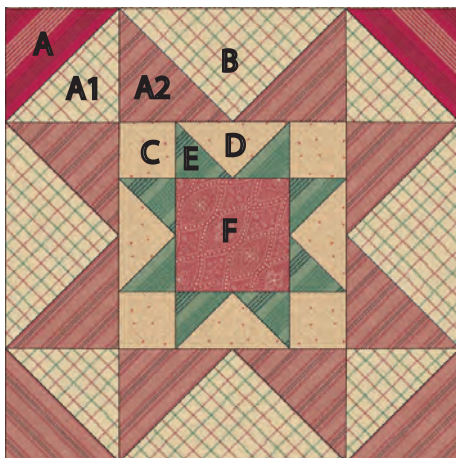
1. Reihen aus Blöcken **1**, **2** und **3** zusammennähen und mit Dreiecken **5** ergänzen.
2. Rahmen **6** oben und unten ansteppen und dann links und rechts Teile **7** hinzufügen.
3. Breite Rahmen **8** oben und unten annähen.
4. Je einen Block **4** links und rechts an zwei Rahmentteile **8** ansetzen und dann links und rechts an das Mittelteil annähen.



**Block 1 Odd Fellows Chain**

1 Stück, 36 x 36 cm (ohne Nahtzugabe)

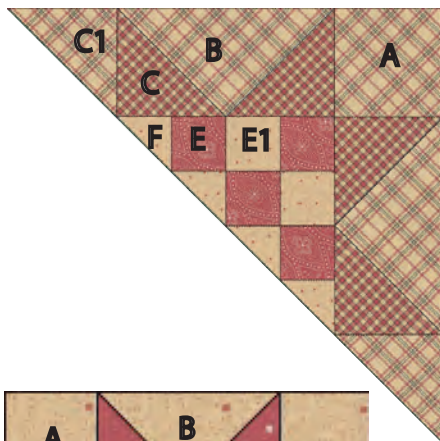
Schablone	Anzahl	Stoff	Anzahl/total
A	8	k	8
A1	4	b	4
B	16	h	16
B1	16	k	16
B2	8	l	8
C	8	k	8
C1	4	b	4
D	8	a	8
E	1	i	1



**Block 2 Eight Hands Around**

4 Stück, 36 x 36 cm (ohne Nahtzugabe)

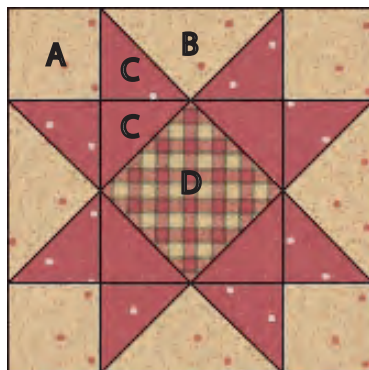
Schablone	Anzahl	Stoff	Anzahl/total
A	2	a	8
A1	4	e	16
A2	10	c	40
B	4	e	16
C	4	k	16
D	4	k	16
E	8	b	32
F	1	j	4



**Block 3 1/2 Sawtooth Star 16 Patch**

4 Stück, 36 x 36 cm (ohne Nahtzugabe)

Schablone	Anzahl	Stoff	Anzahl/total
A	1	d	4
B	2	d	8
C	4	g	16
C1	2	d	8
E	4	j	16
E1	2	k	8
F	4	k	16



**Block 4 Sawtooth Star**

4 Stück, 10 x 10 cm (ohne Nahtzugabe)

Schablone	Anzahl	Stoff	Anzahl/total
A	4	k	16
B	4	k	16
C	12	l	48
D	1	g	4

Rahmen, 2 Teile **6**, Stoff **b**, je ca. 2 x 102 cm (ohne Nahtzugabe)

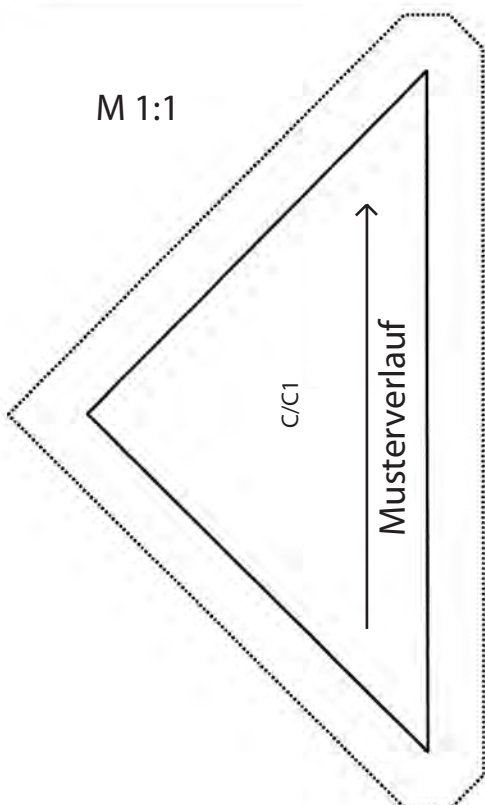
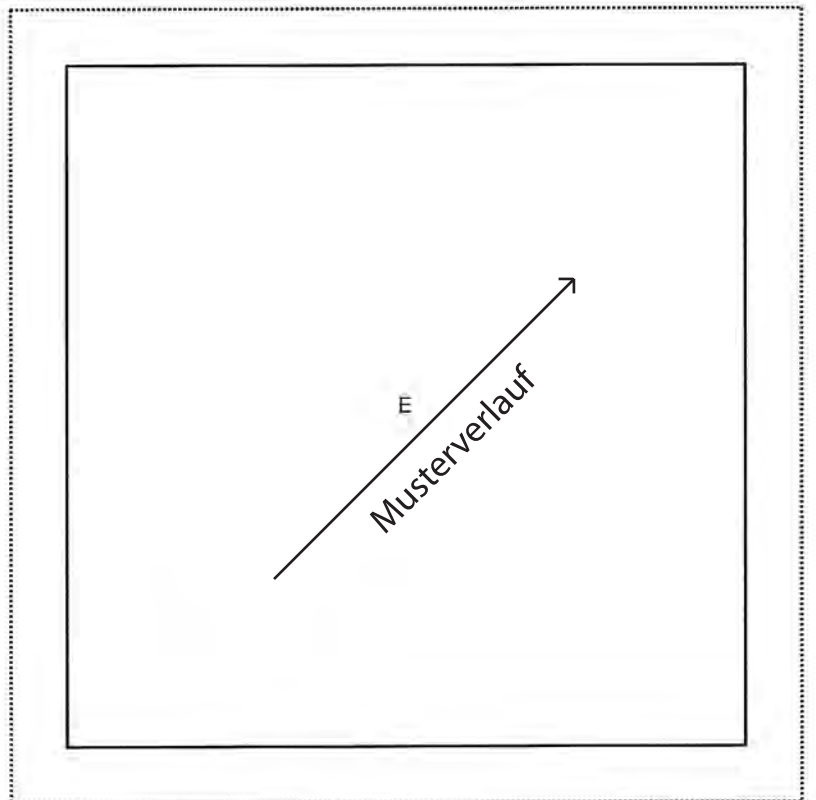
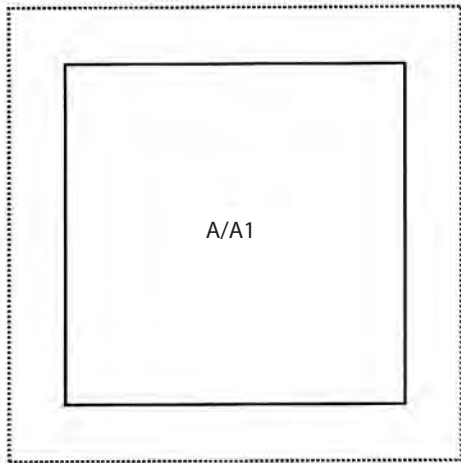
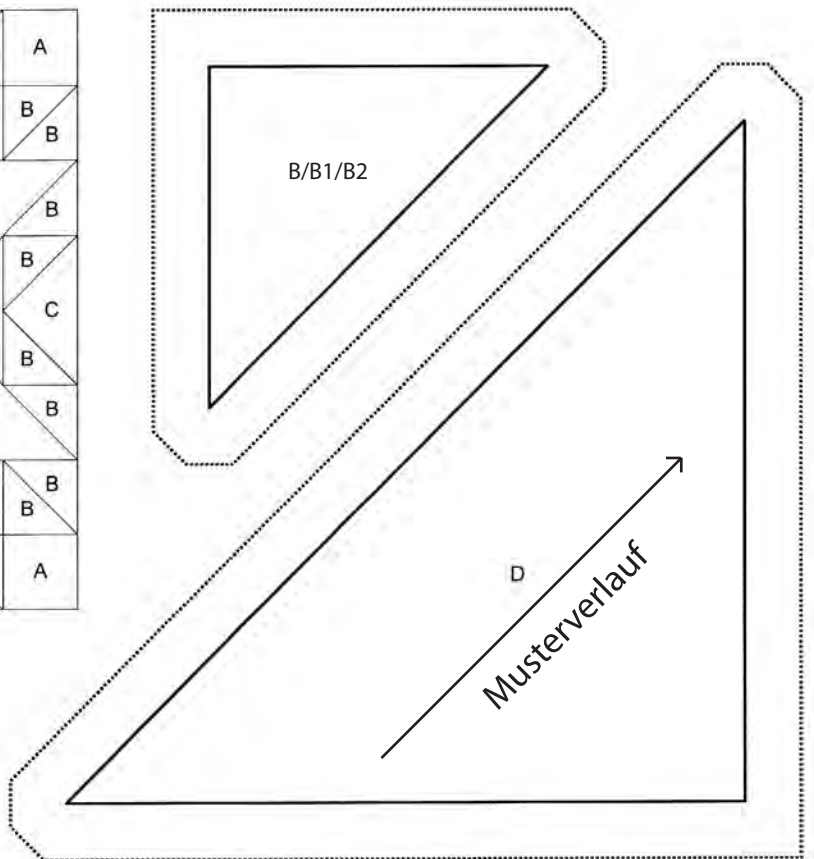
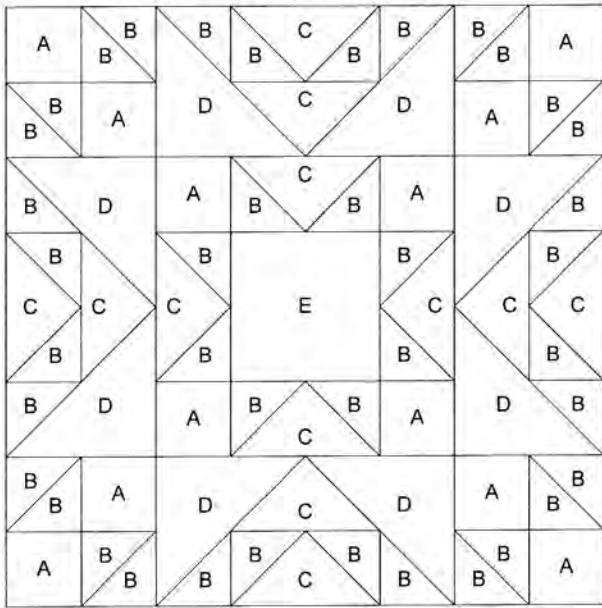
Rahmen, 2 Teile **7**, Stoff **b**, je ca. 2 x 106 cm (ohne Nahtzugabe)

Rahmen, 4 Teile **8**, Stoff **f**, je ca. 10 x 106 cm (ohne Nahtzugabe)

Einfassung, 4 Teile **9**, Stoff **a**, je ca. 5 x 135 cm (mit Nahtzugabe von 0,75 cm)

**Odd Fellows Chain**

Key Block (11/50 actual size)



**Block 1**

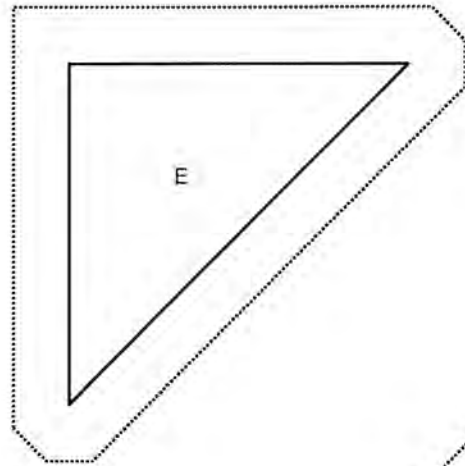
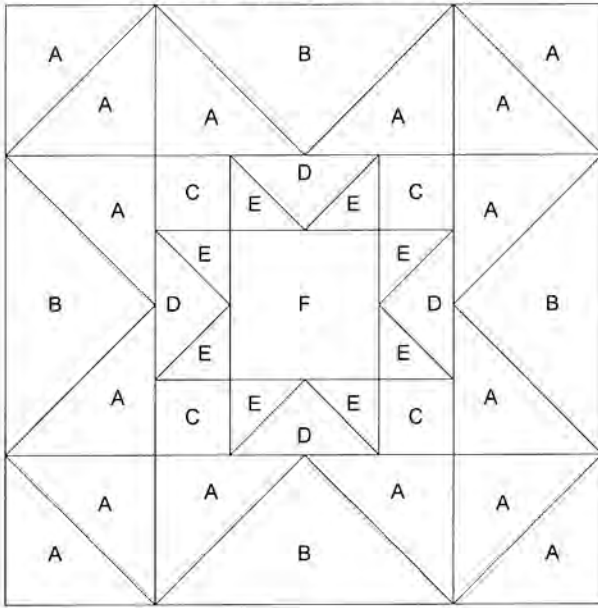
Odd fellows Chain

Grösse 36 x 36' cm, ohne Nahtzugabe)

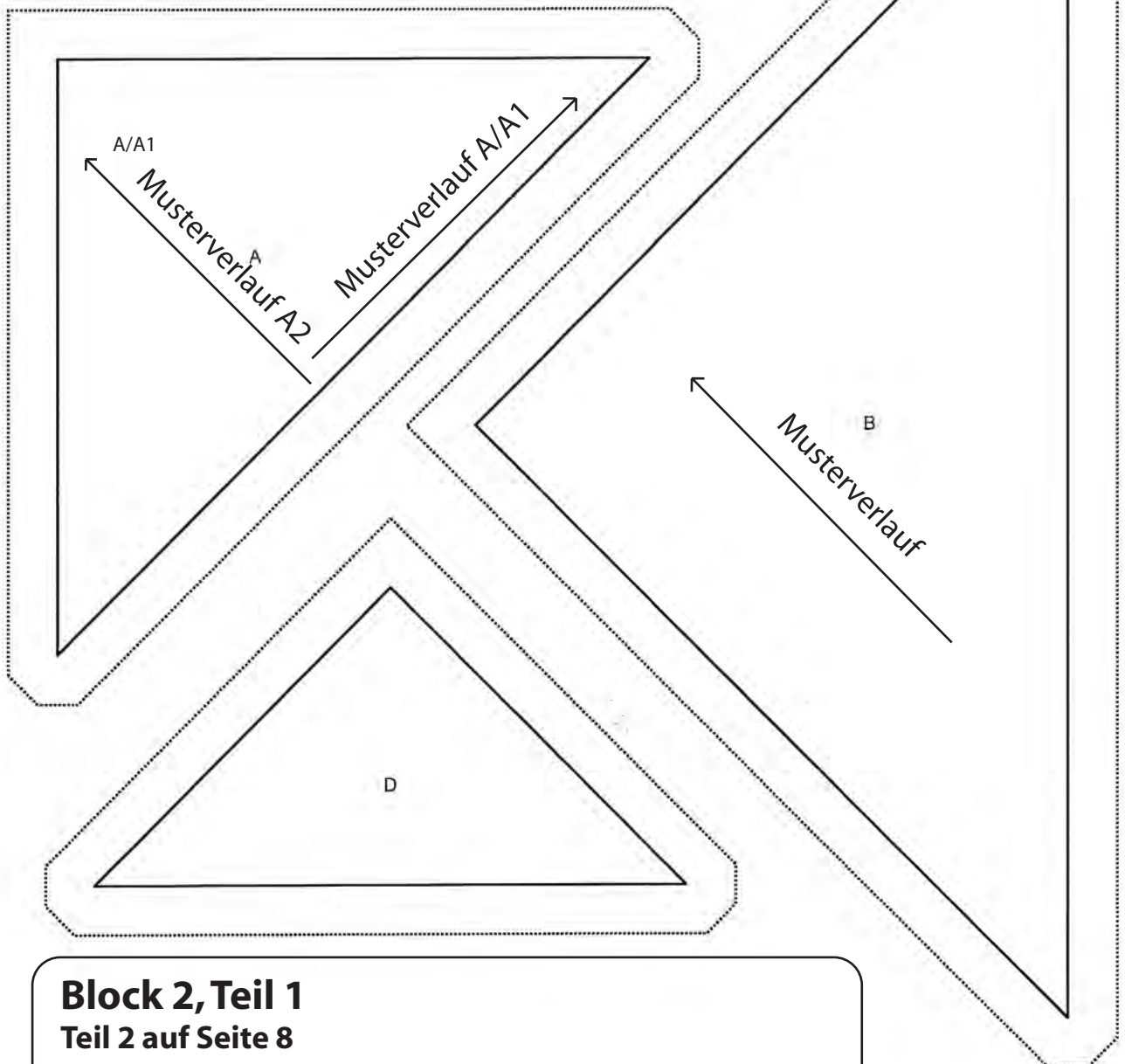
**Zusammenstellung auf Seite 11**

**Eight Hands Around**

Key Block (11/50 actual size)



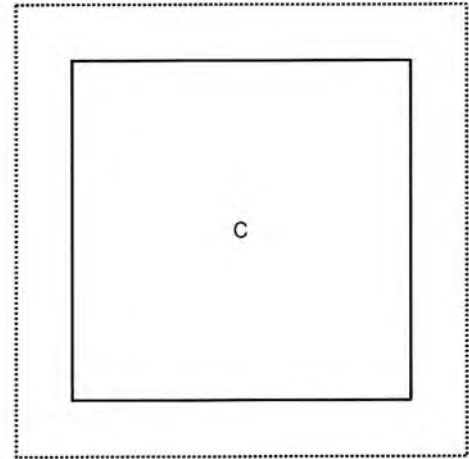
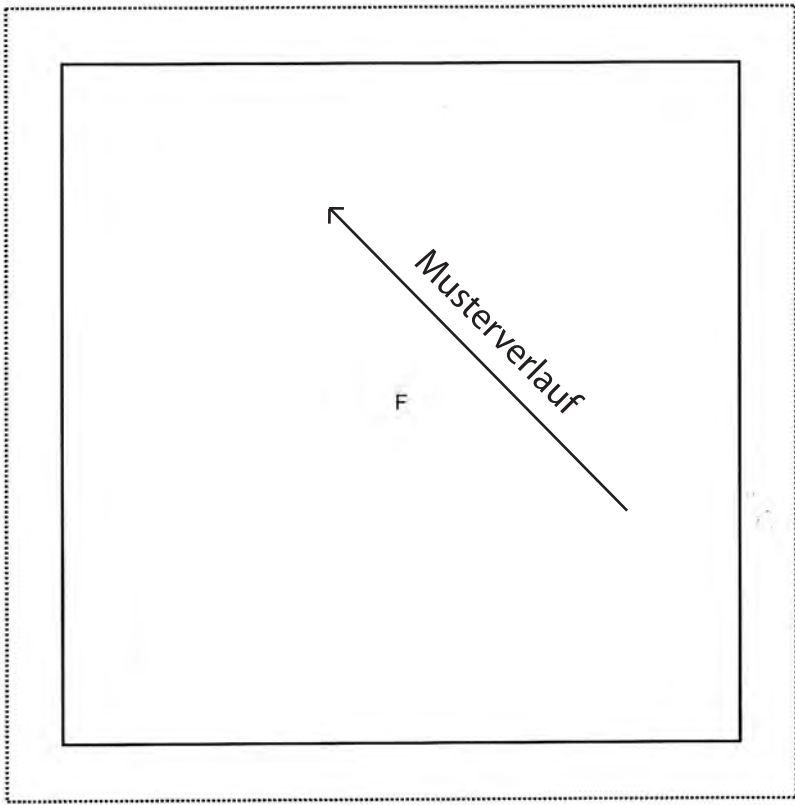
**Zusammenstellung  
auf Seite 11**



**Block 2, Teil 1**

**Teil 2 auf Seite 8**

Eight Hands Around Grösse 36 x 36 cm, **ohne** Nahtzugabe)



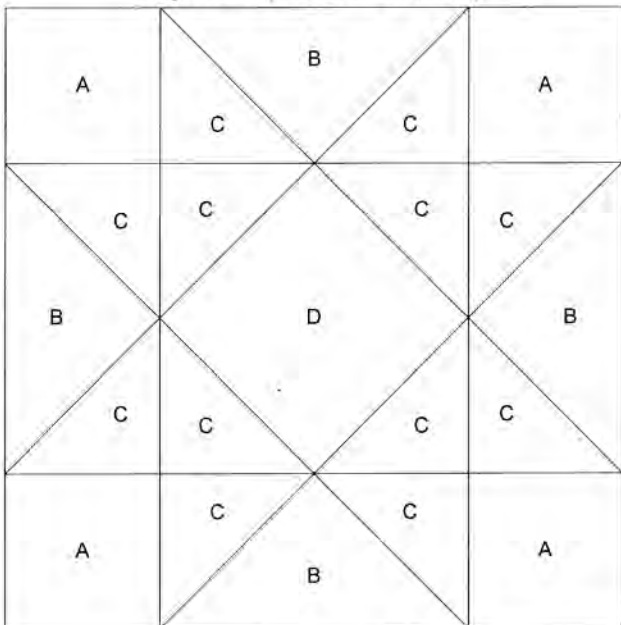
**Block 2, Teil 2**

**Teil 1 auf Seite 7**

Eight Hands Around  
Grösse 38 x 38 cm  
(ohne Nahtzugabe)

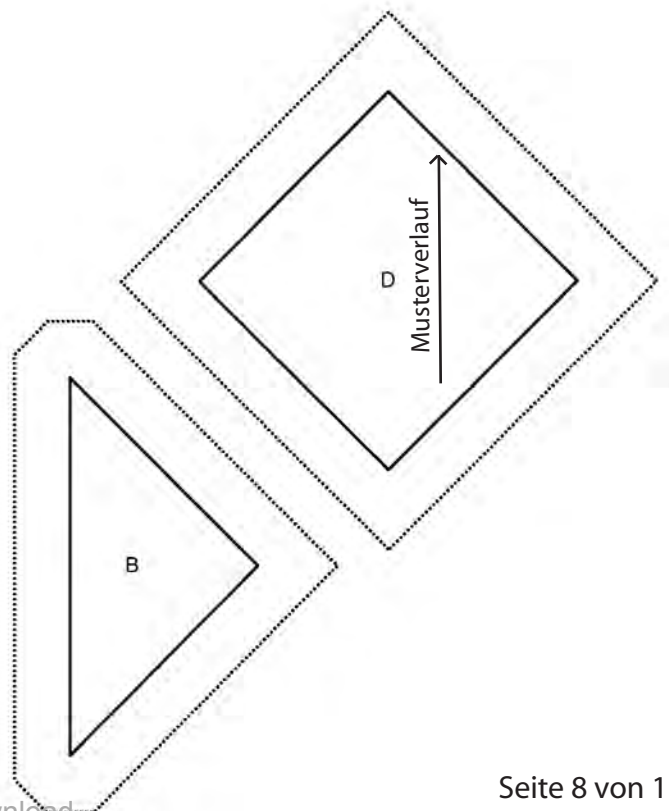
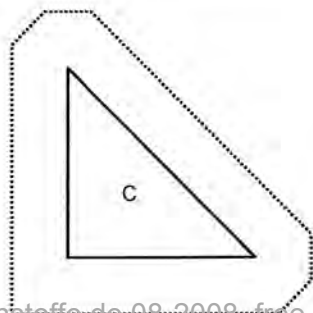
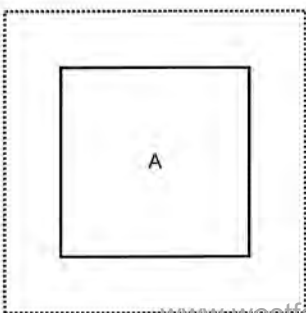
**Sawtooth Star**

Key Block (41/50 actual size)



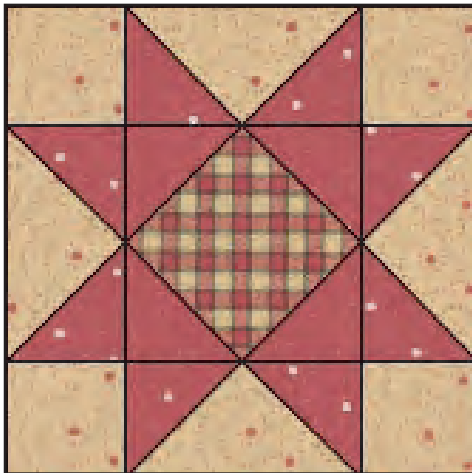
**Block 4**

Sawtooth Star  
Grösse 10 x 10 cm  
(ohne Nahtzugabe)





**Sterne - Klassisch**, von Ingrid Taesler  
Wandquilt, ca. 128 x 128cm



**Block 4**

Sawtooth Star

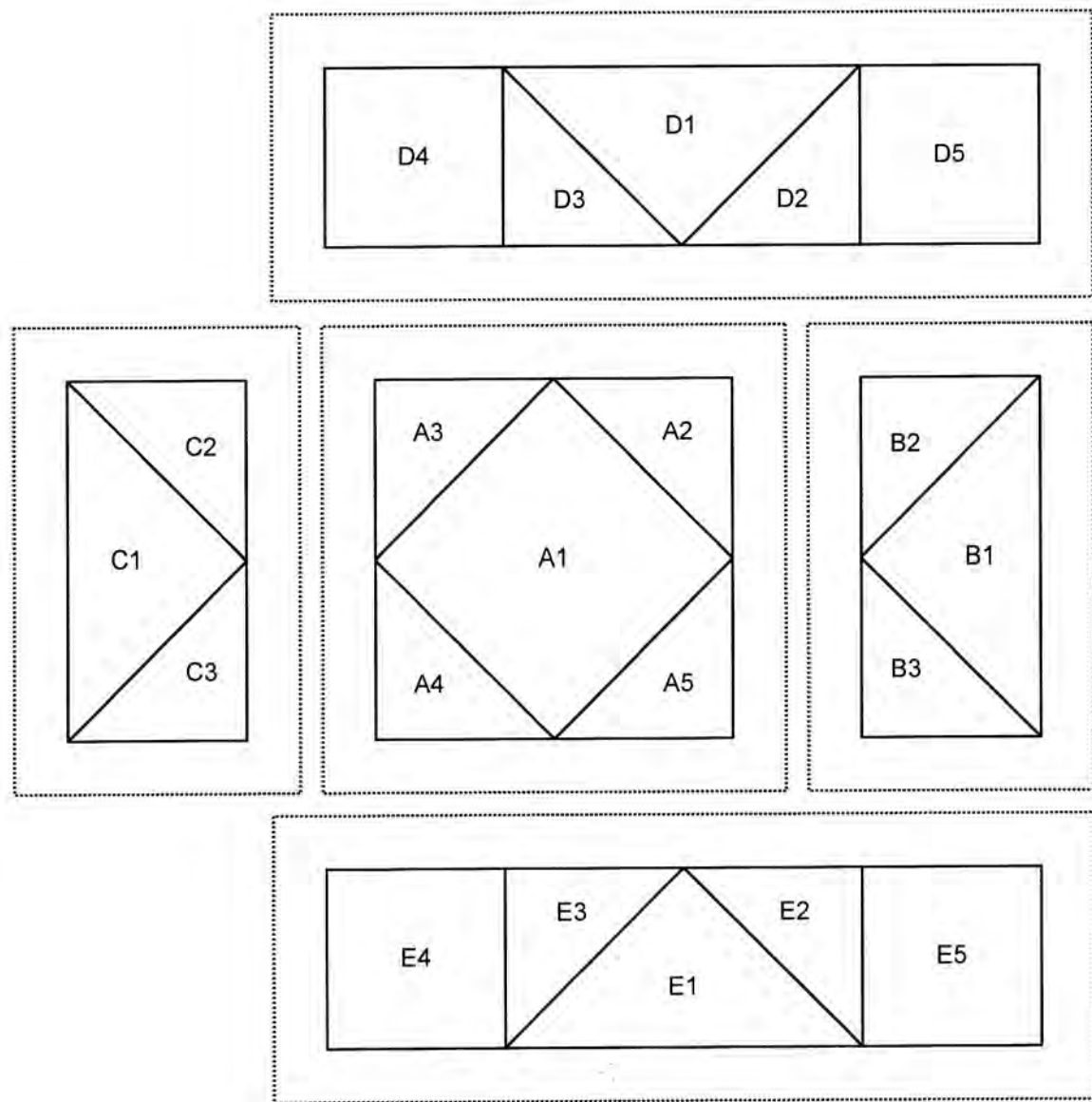
Grösse 10 x 10 cm (**ohne** Nahtzugabe)

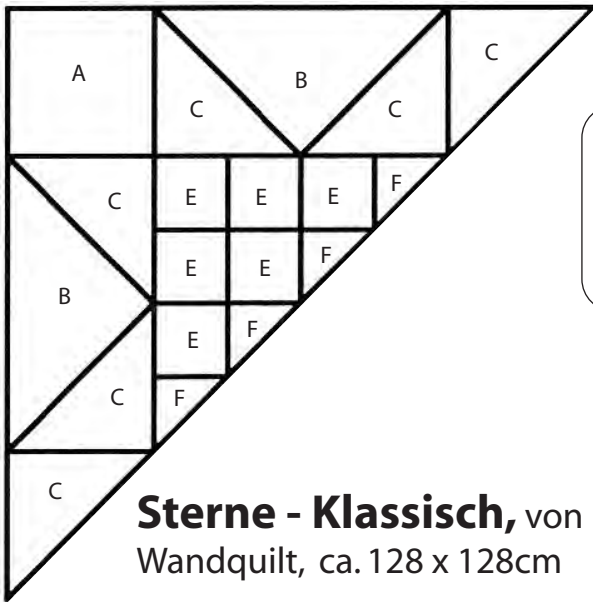
**Vorlage für Paper Piecing/  
Foundation Piecing**

**Originalgrösse**

Die Zahlen geben die Reihenfolge  
innerhalb der Einheit an.

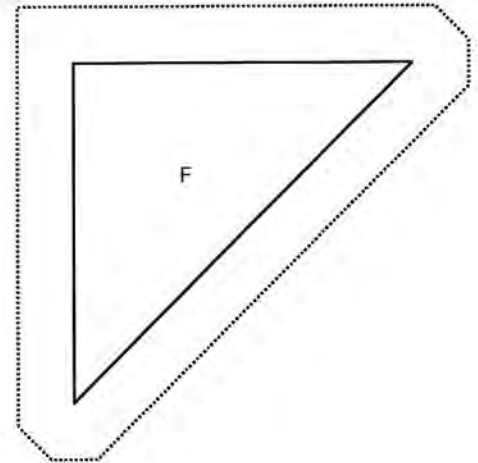
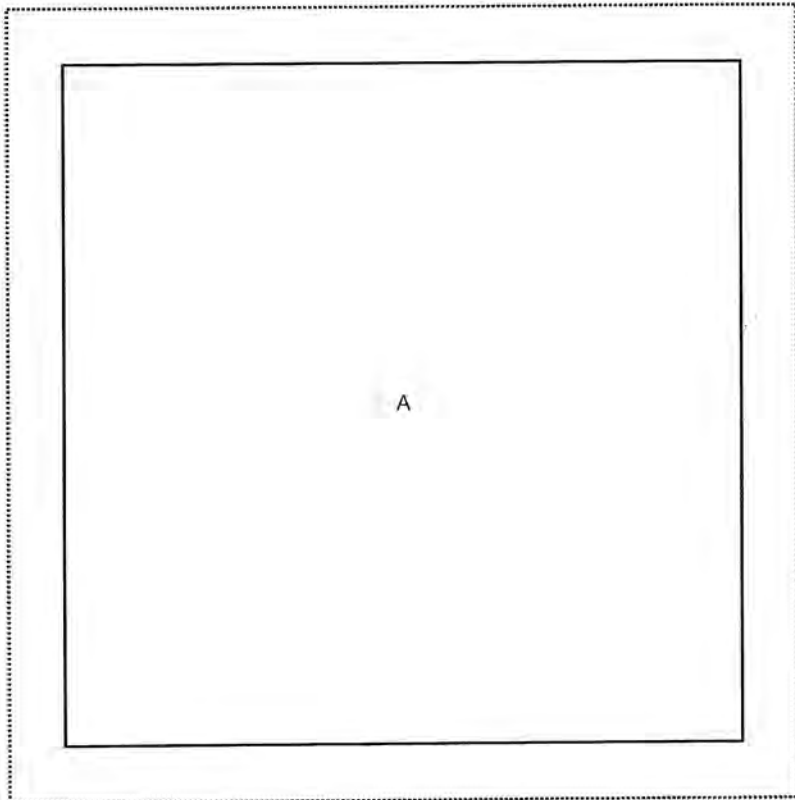
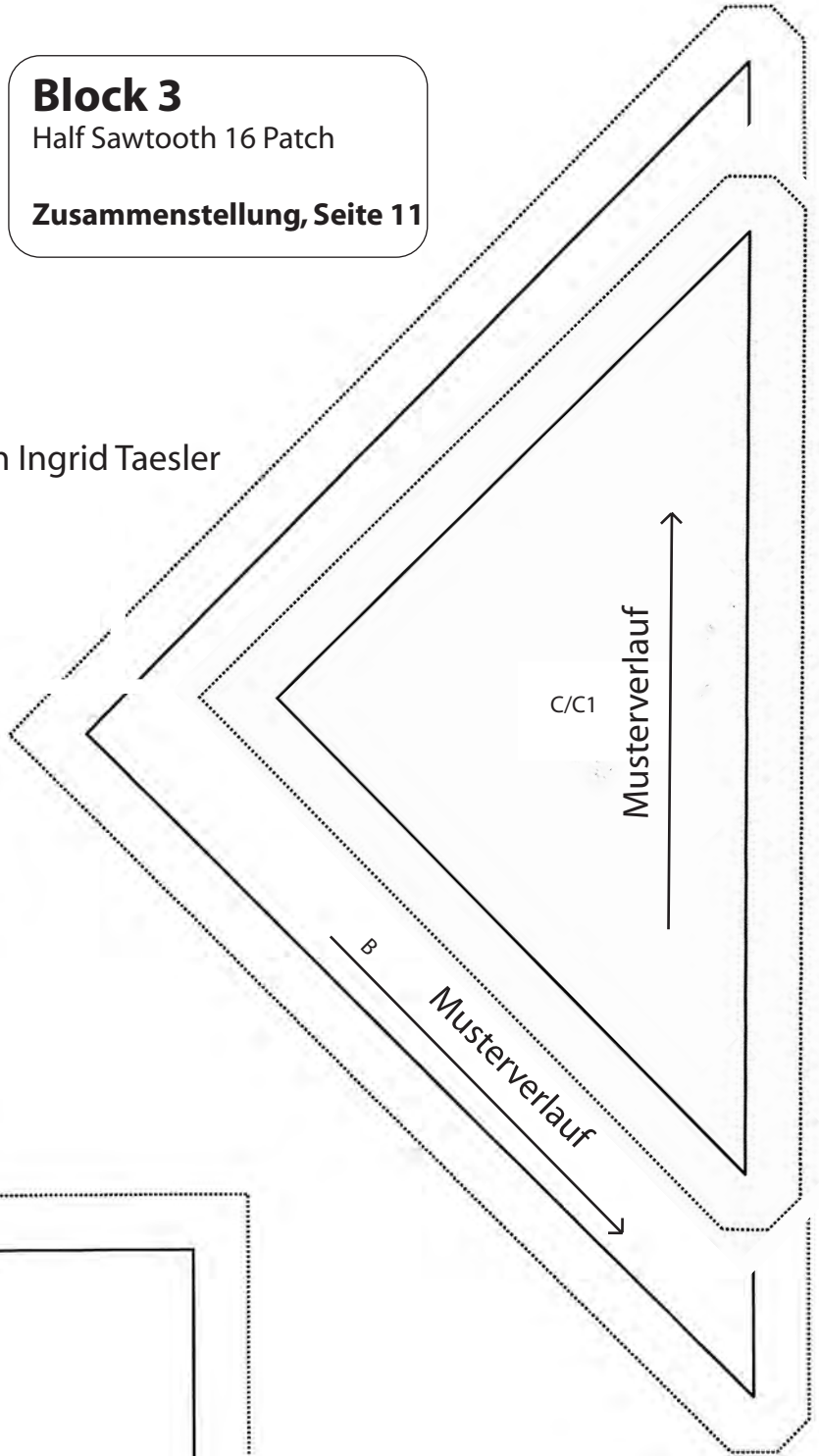
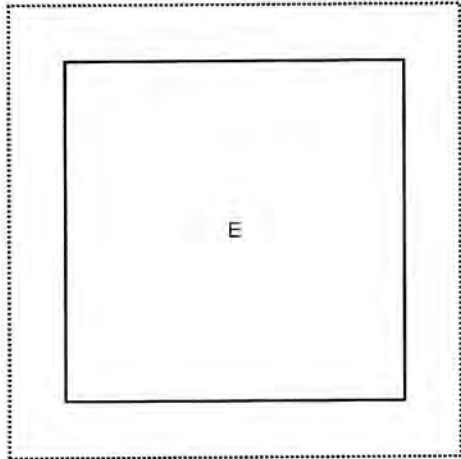
Die Zusammenstellung erfolgt in  
alphabetischer Reihenfolge



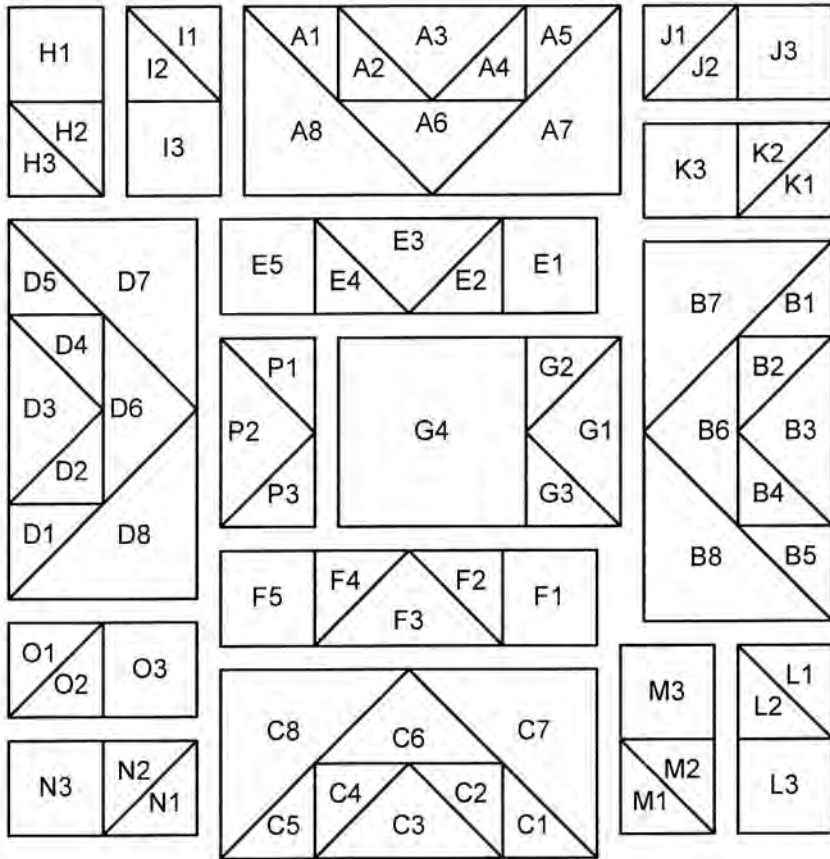


**Block 3**  
 Half Sawtooth 16 Patch  
**Zusammenstellung, Seite 11**

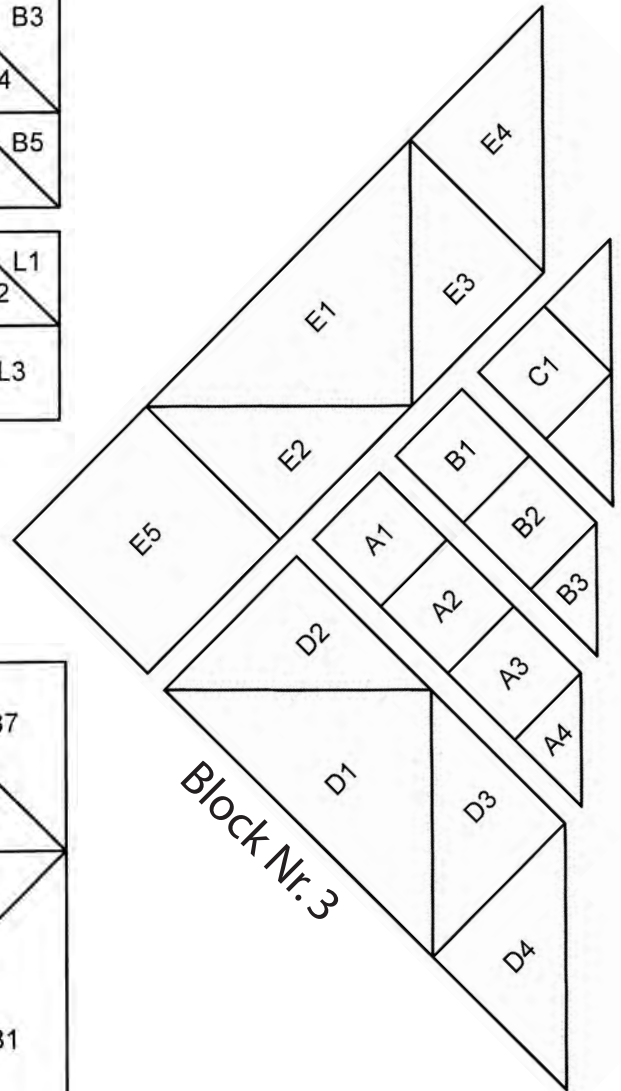
**Sterne - Klassisch**, von Ingrid Taesler  
 Wandquilt, ca. 128 x 128cm



**Zusammenstellung der Blöcke 1-3**  
Buchstaben kennzeichnen die einzelnen Segmente und Zahlen die Reihenfolge der Teile



Block Nr. 1



Block Nr. 2

