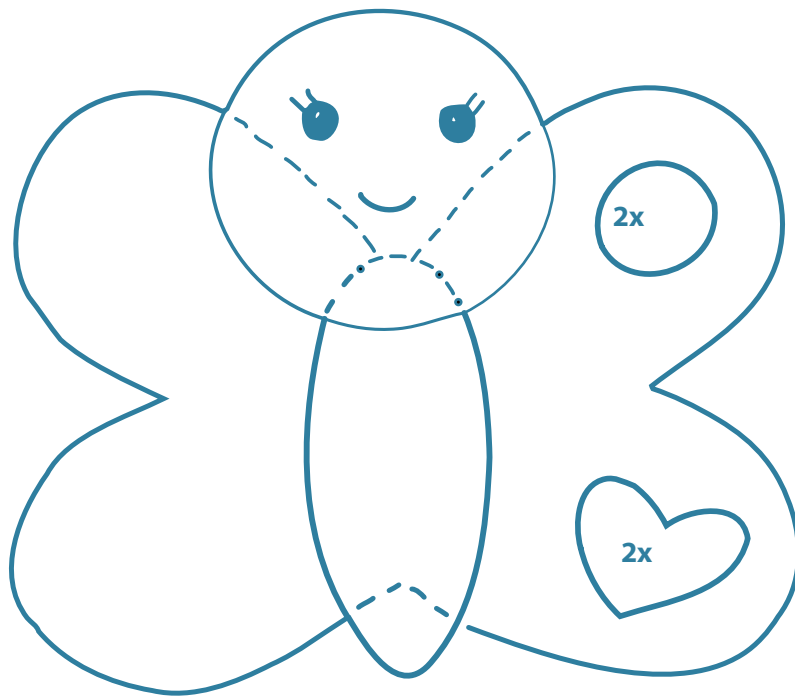


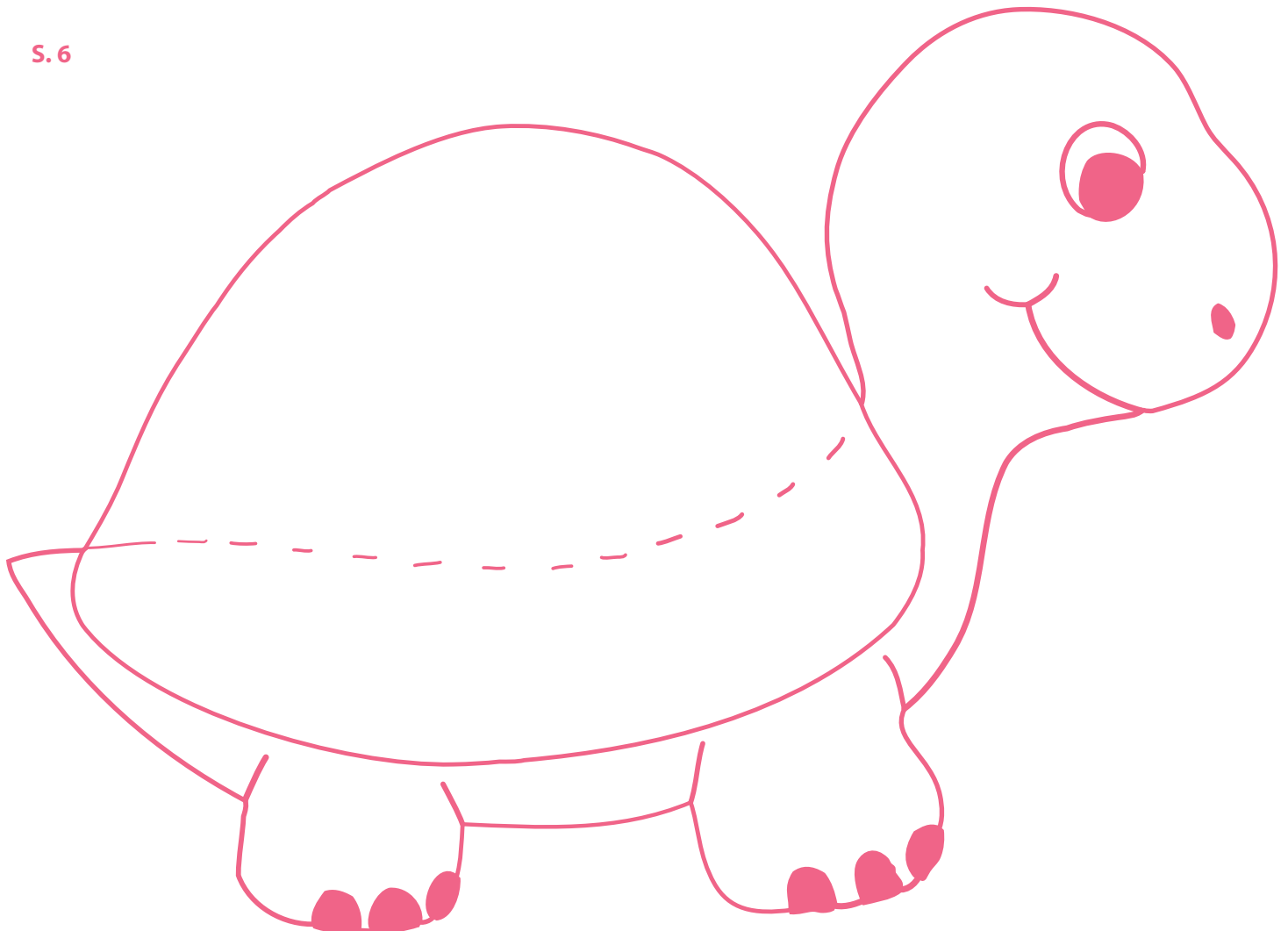
HINWEISE ZUR BENUTZUNG DES VORLAGEBOGENS:

- = Schnittlinie
- = darunterliegende Schnittlinie
- - - - - = Faltlinie

S. 4



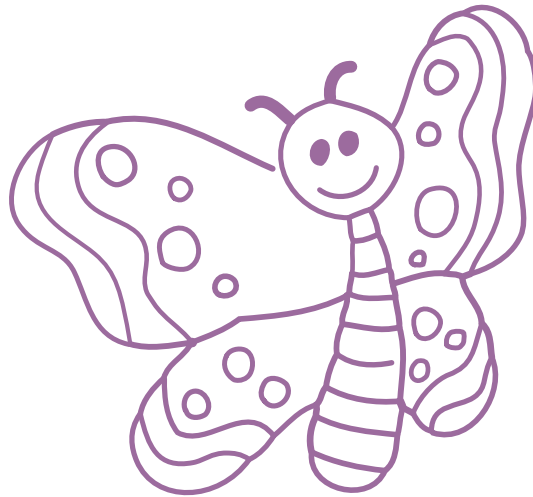
S. 6



**HINWEISE ZUR BENUTZUNG DES
VORLAGEBOGENS:**

- = Schnittlinie
- = darunterliegende Schnittlinie
- - - - - = Faltlinie

S. 7



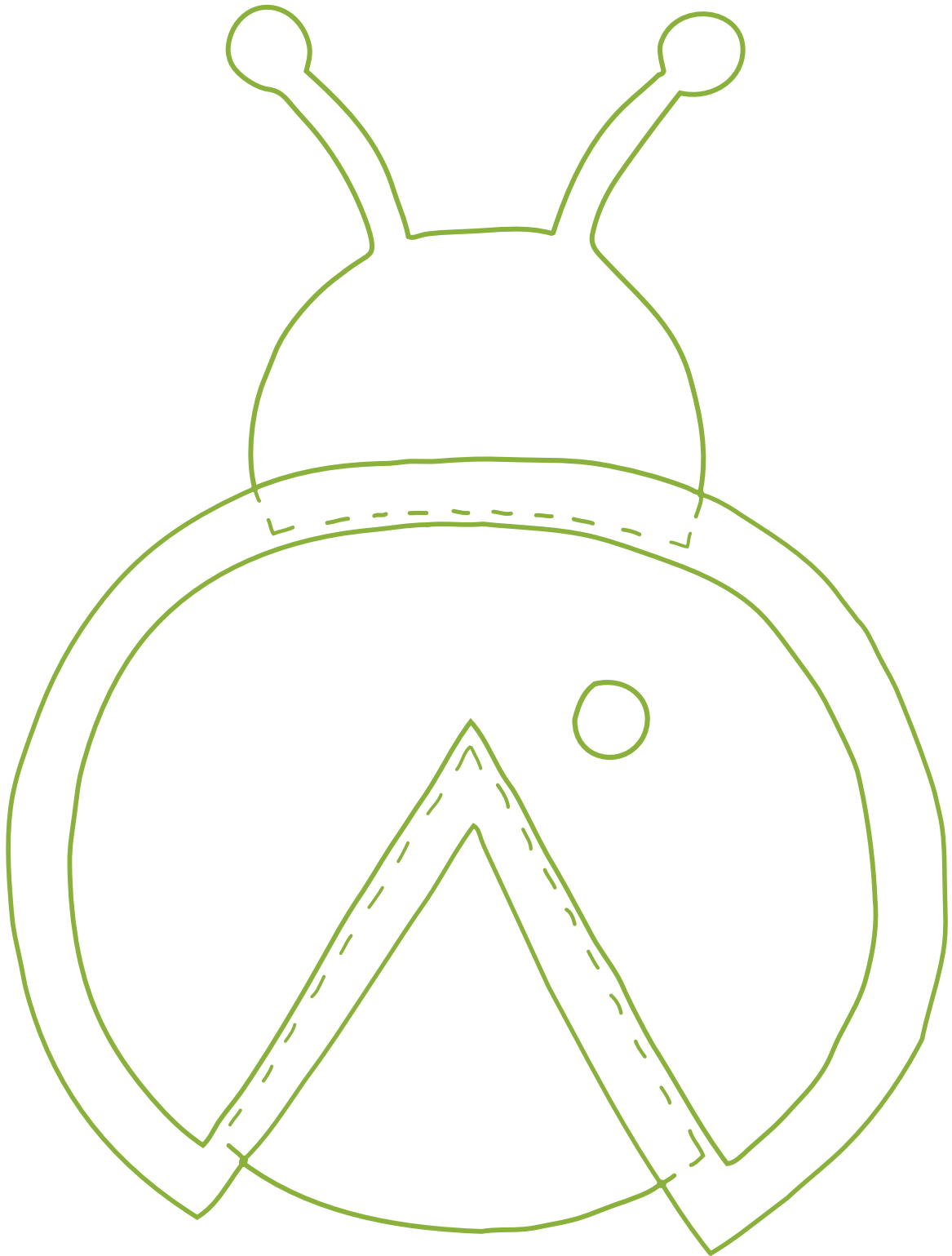
S. 14



**HINWEISE ZUR BENUTZUNG DES
VORLAGEBOGENS:**

- = Schnittlinie
- = darunterliegende Schnittlinie
- - - - - = Faltlinie

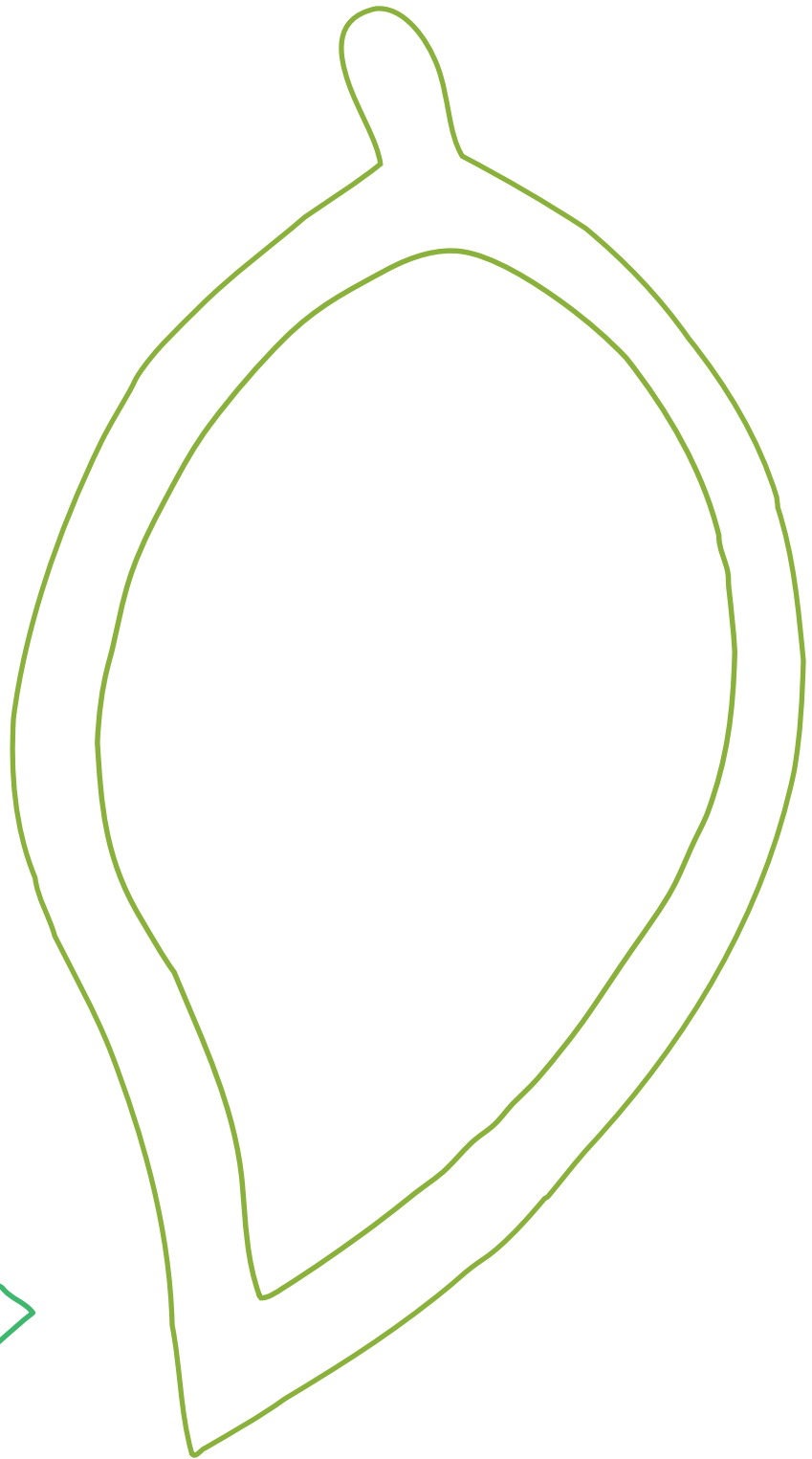
S. 16



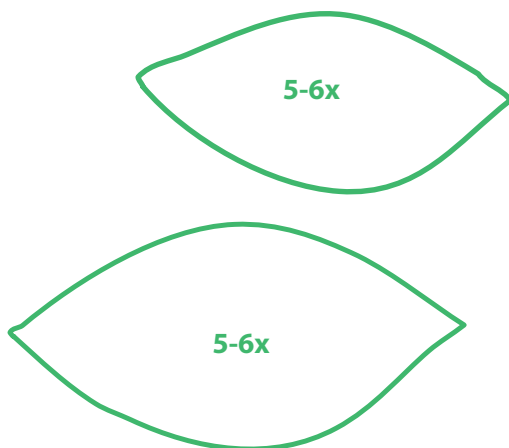
**HINWEISE ZUR BENUTZUNG DES
VORLAGEBOGENS:**

- = Schnittlinie
- = darunterliegende Schnittlinie
- - - - - = Faltlinie

S. 16



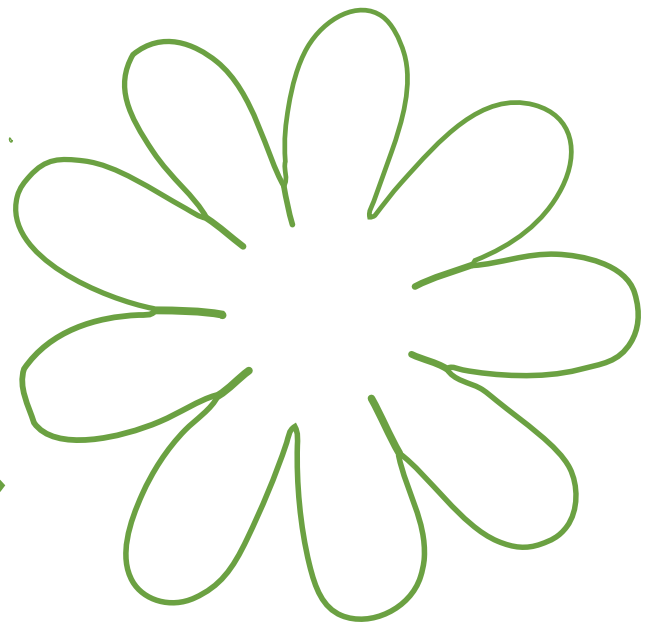
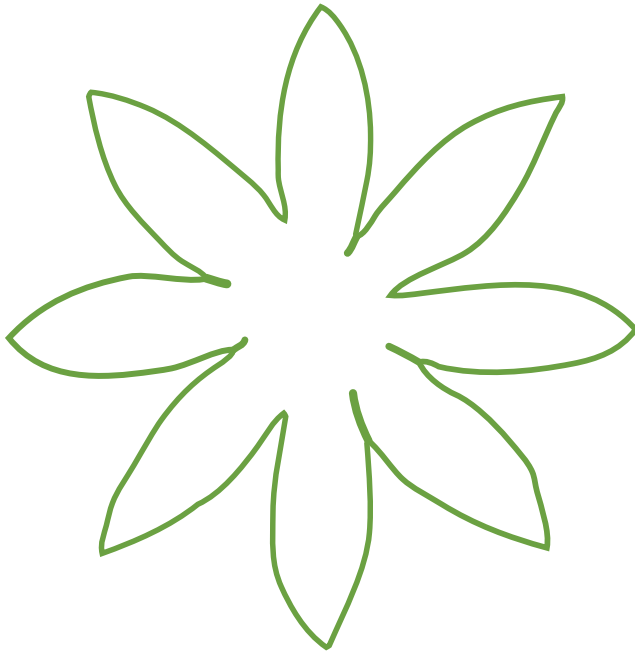
S. 17



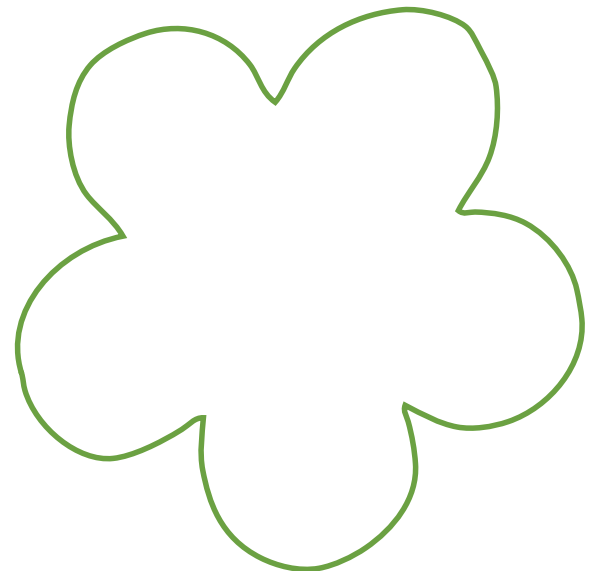
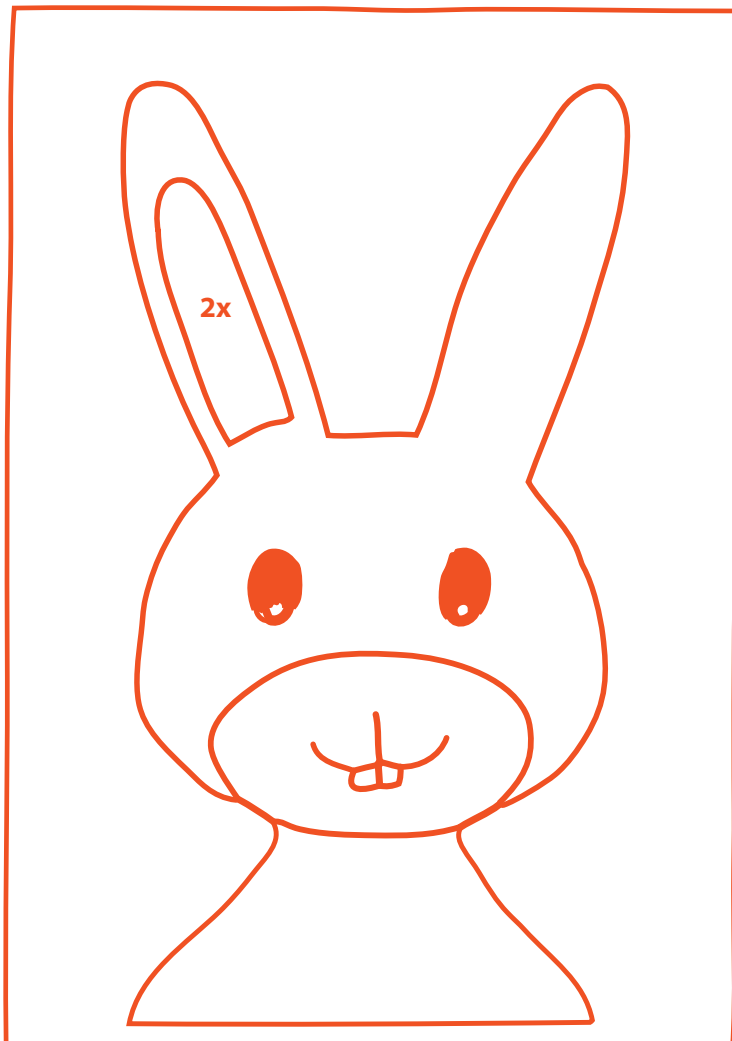
**HINWEISE ZUR BENUTZUNG DES
VORLAGEBOGENS:**

- = Schnittlinie
- = darunterliegende Schnittlinie
- - - - - = Faltlinie

S. 18



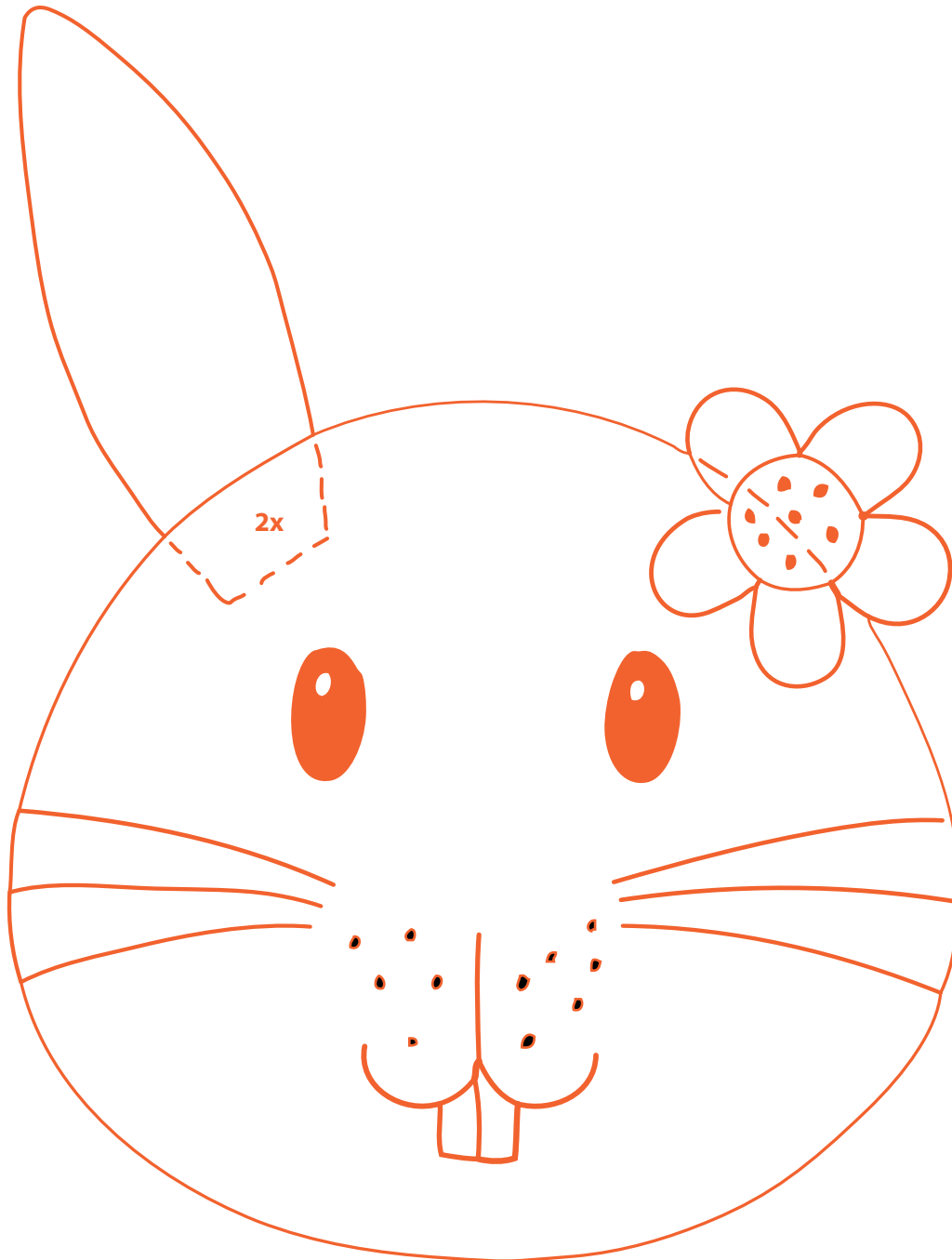
S. 20



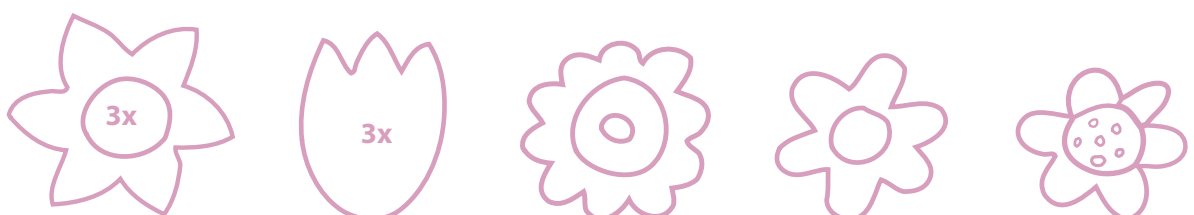
HINWEISE ZUR BENUTZUNG DES VORLAGEBOGENS:

- = Schnittlinie
- = darunterliegende Schnittlinie
- - - - - = Faltlinie

S. 22



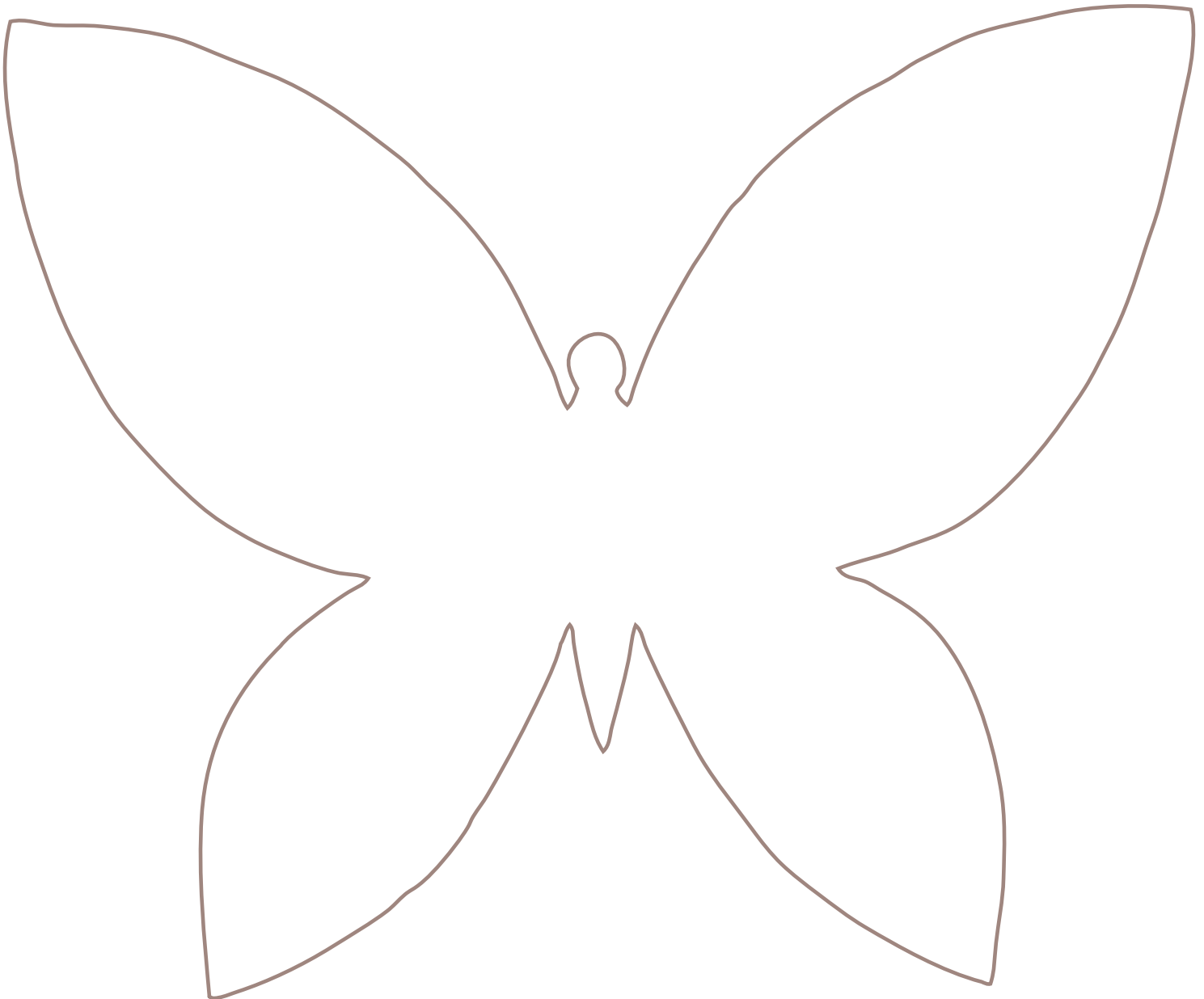
S. 23



**HINWEISE ZUR BENUTZUNG DES
VORLAGEBOGENS:**

- = Schnittlinie
- = darunterliegende Schnittlinie
- - - - - = Faltlinie

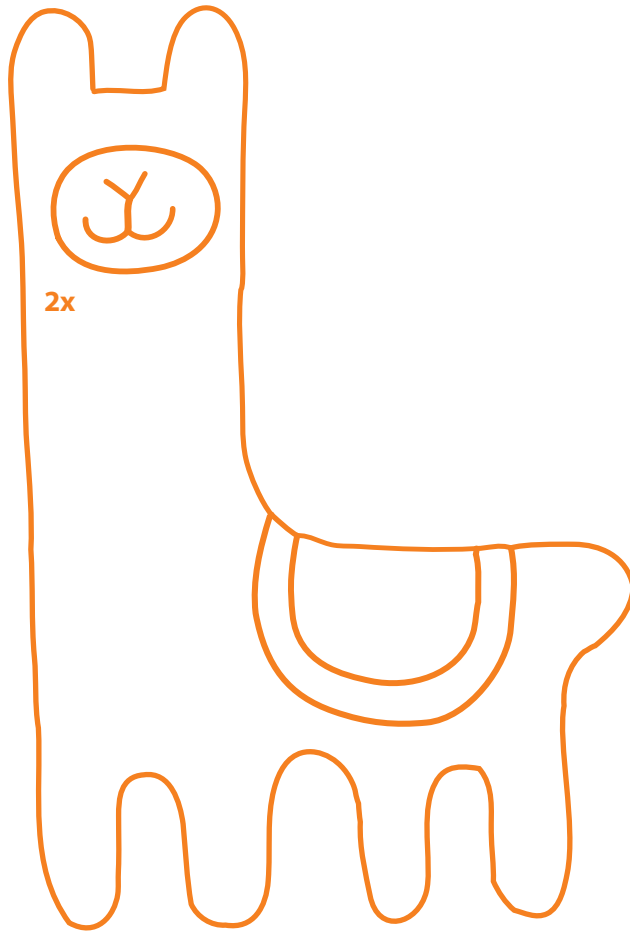
S. 27



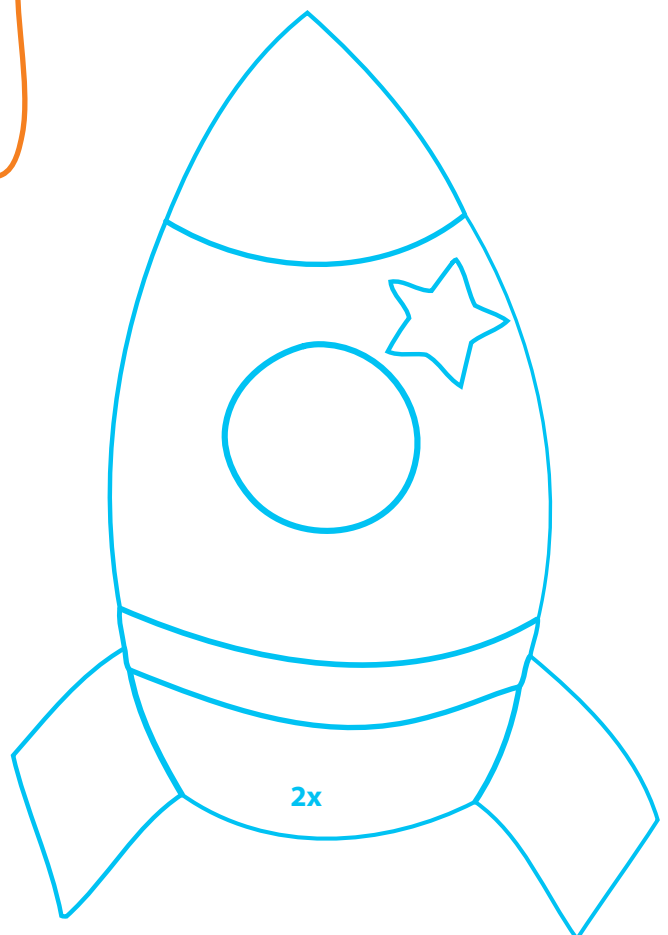
HINWEISE ZUR BENUTZUNG DES VORLAGEBOGENS:

- = Schnittlinie
- = darunterliegende Schnittlinie
- = Faltlinie

S.32



S.46



HINWEISE ZUR BENUTZUNG DES VORLAGEBOGENS:

- = Schnittlinie
- = darunterliegende Schnittlinie
- = Faltlinie

S.11

Anleitung:

1. Armband und Schmetterlinge anmalen
2. Ausschneiden
3. Gestrichelte Linien einschneiden
4. Beide Seiten an den eingeschnittenen Linien einstecken

