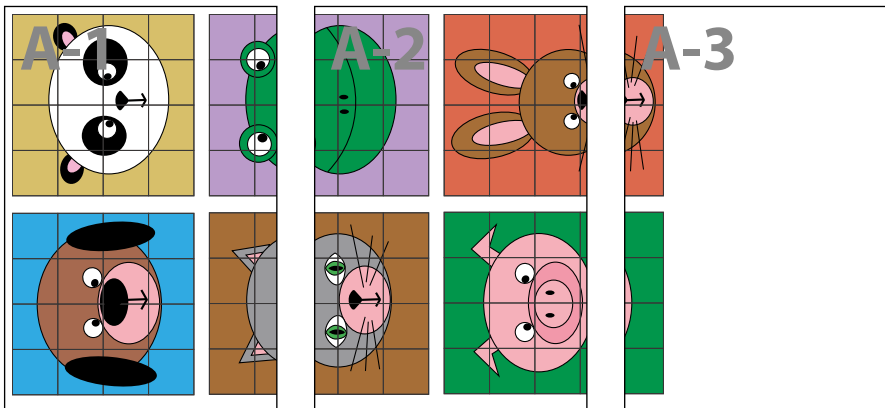


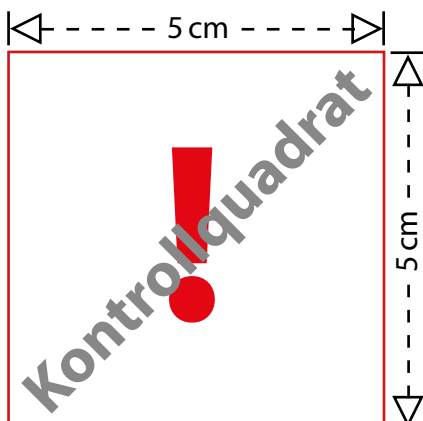
VORLAGEN

HIER FINDEST DU ALLE VORLAGEN AUS DER MOLLIE MAKES #45
ZUM HERUNTERLADEN UND AUSDRUCKEN

Druckseitenübersicht



WÜRFEL-PUZZLE
SEITE 76

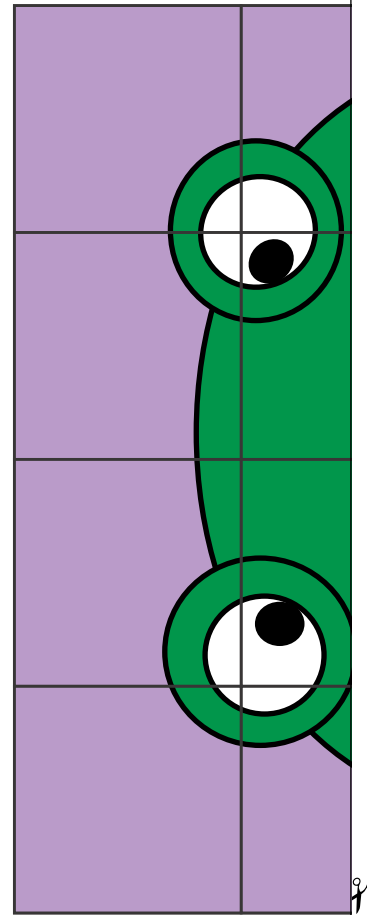
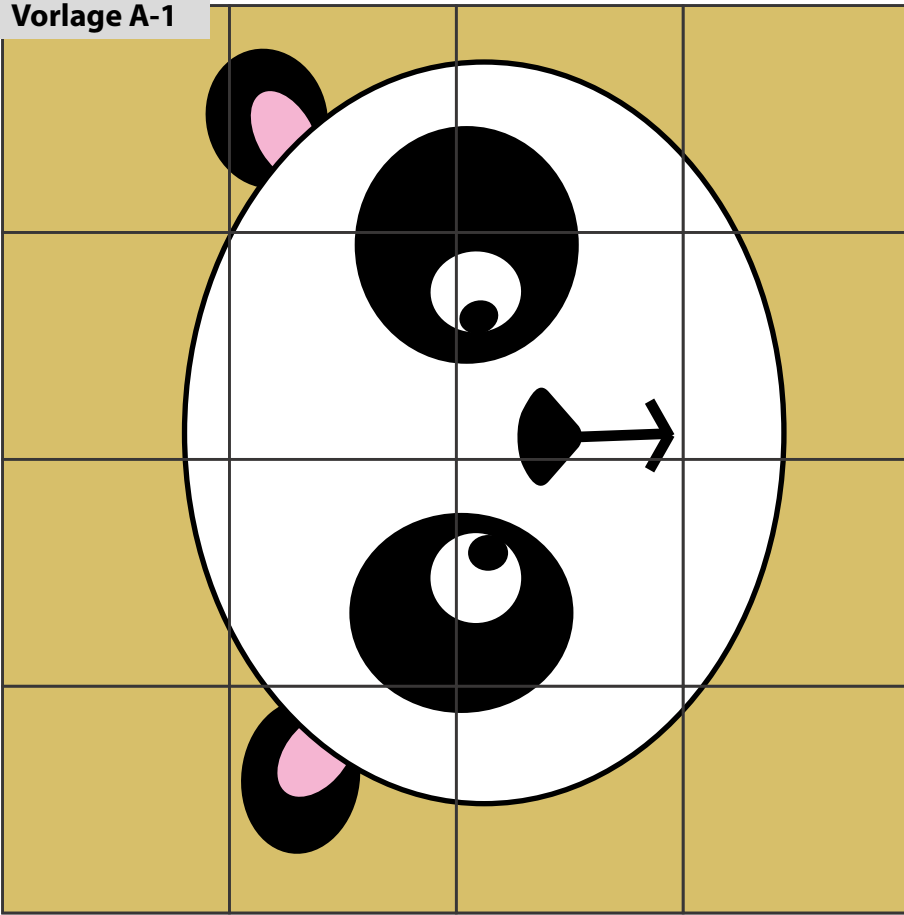


Drucken Sie bitte zuerst nur diese Seite aus, bevor Sie alle restlichen Seiten des Schnittmusters ausdrucken. Achten Sie hierbei auf einen Ausdruck in 100 % Größe (nicht auf Papierformat skaliert).

Messen Sie darauf die Seitenlängen des abgebildeten Kontrollquadrates auf Ihrem Ausdruck nach.

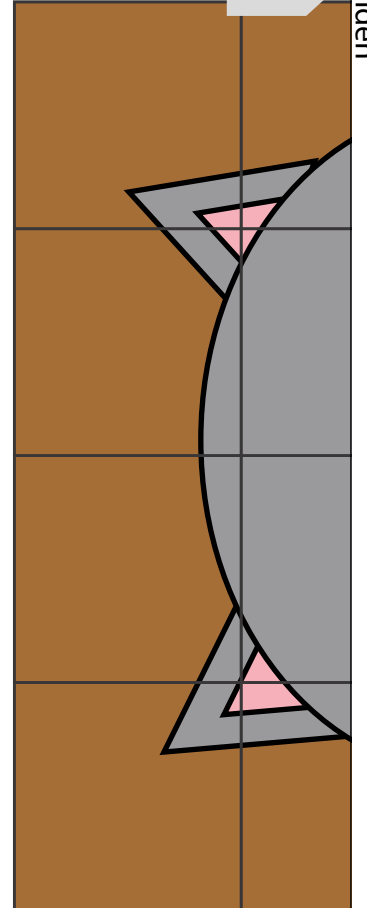
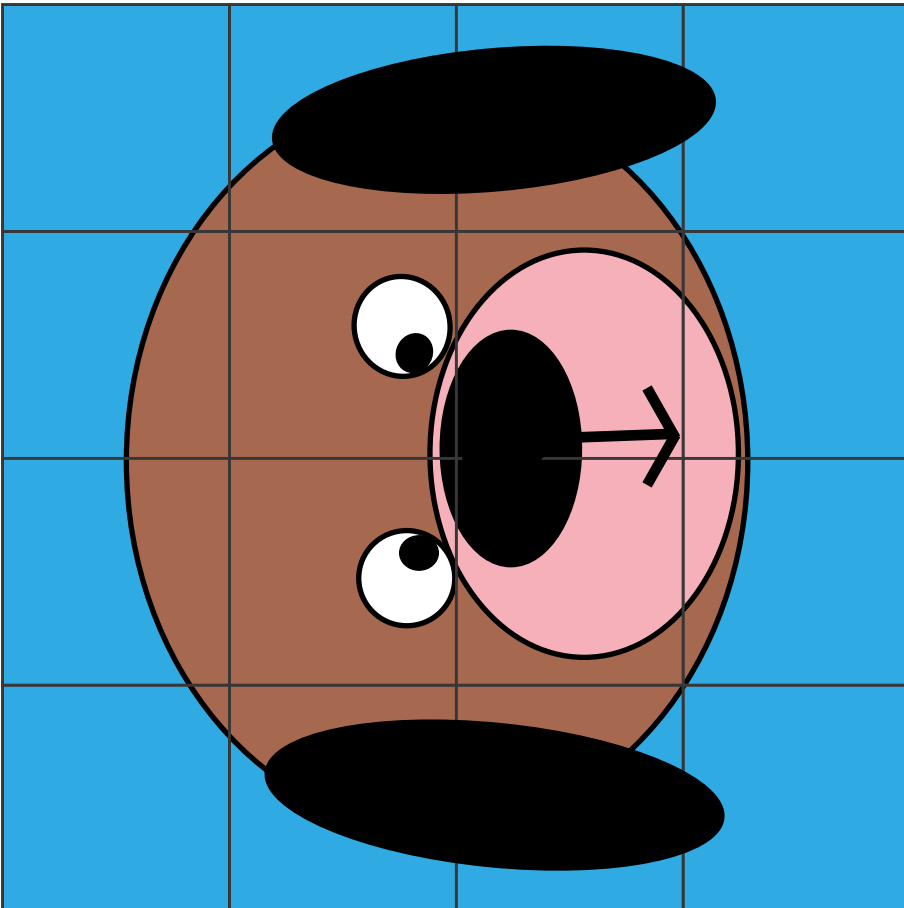
Betragen diese wie angegeben jeweils 5 cm, können Sie die restlichen Seiten des Schnittmusters ausdrucken und sichergehen, dass alle Proportionen korrekt sind.

Vorlage A-1

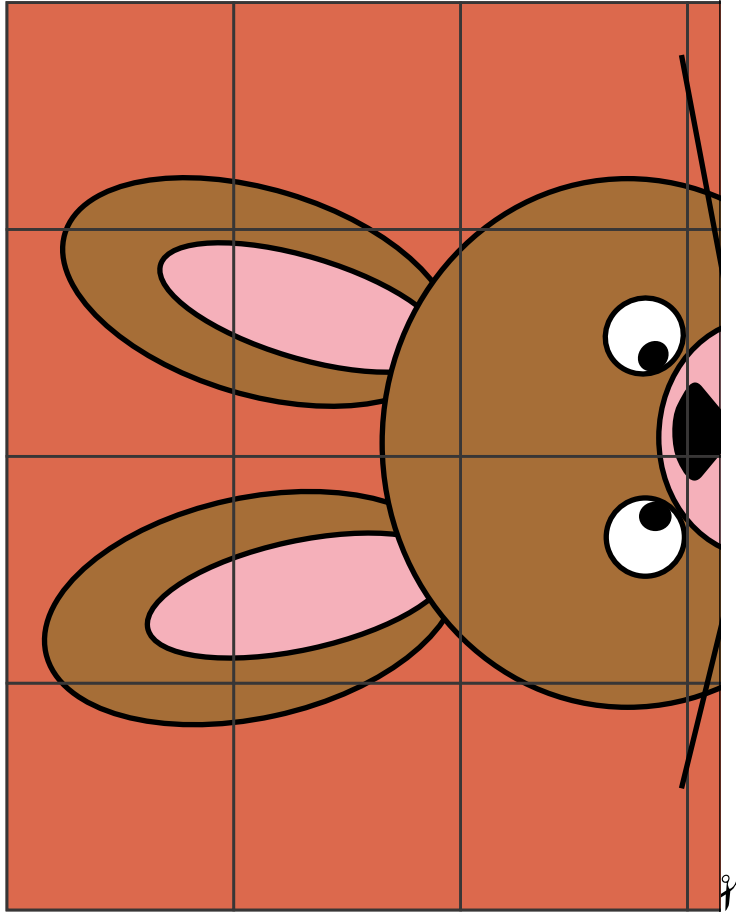
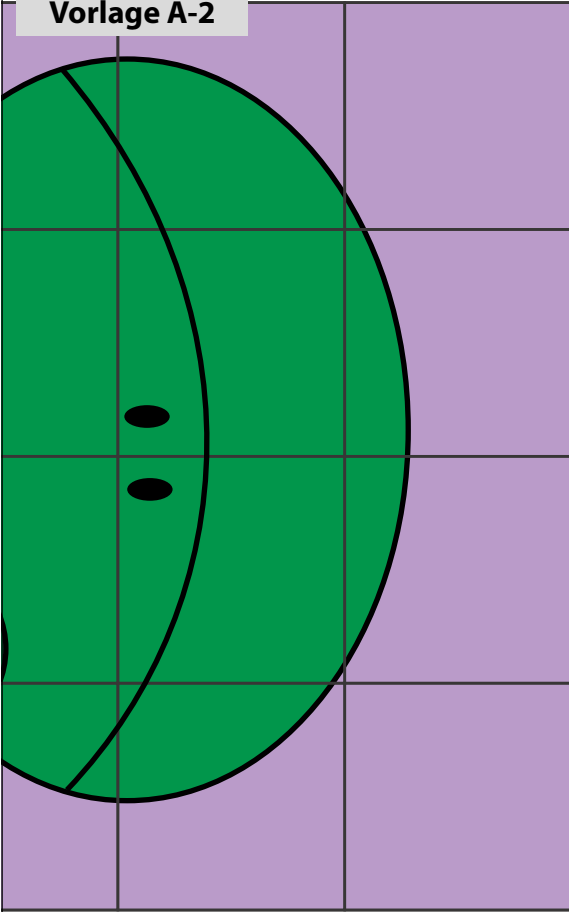


schneiden

A-2

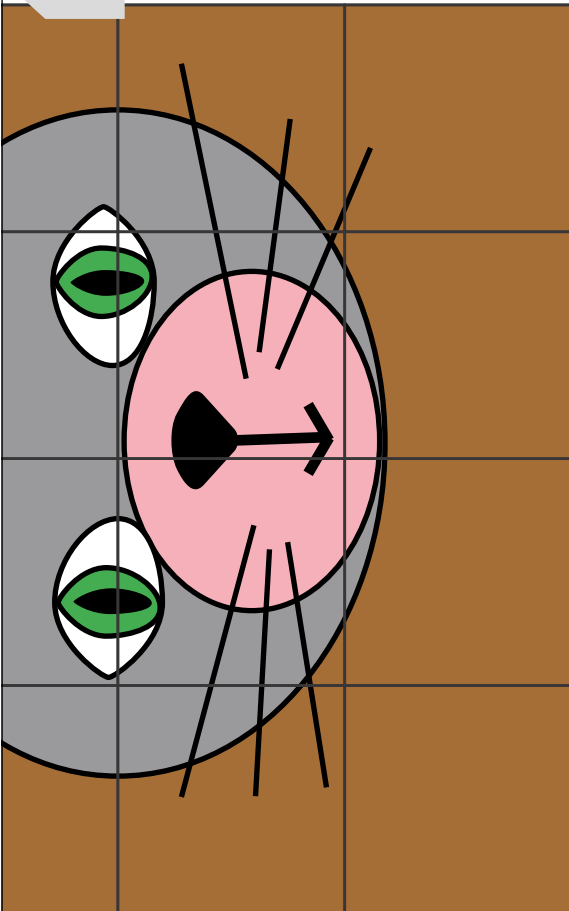


Vorlage A-2

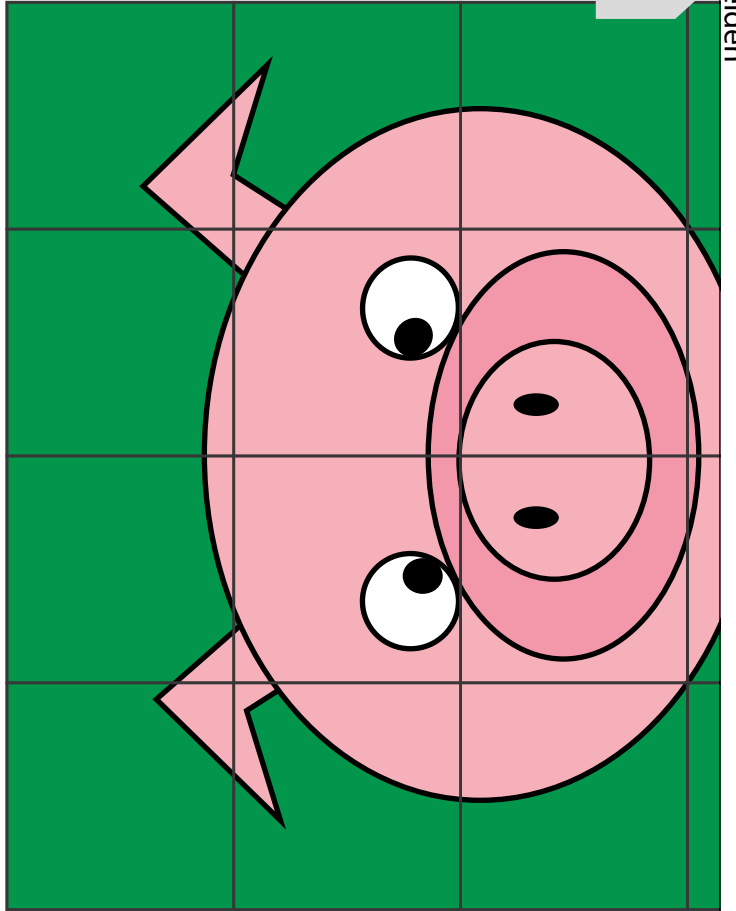


kleben

A-1

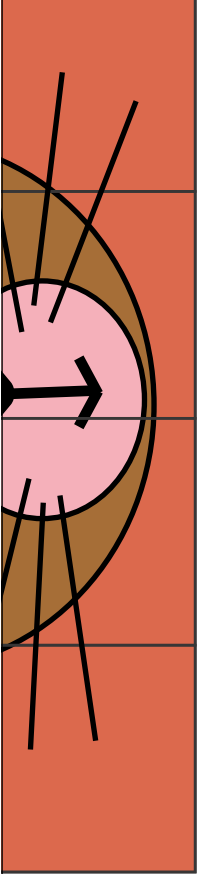


A-3



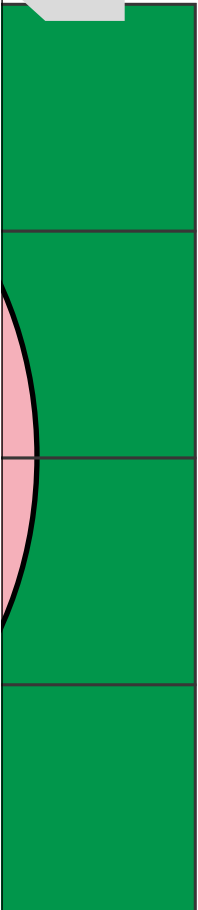
schneiden

Vorlage A-3

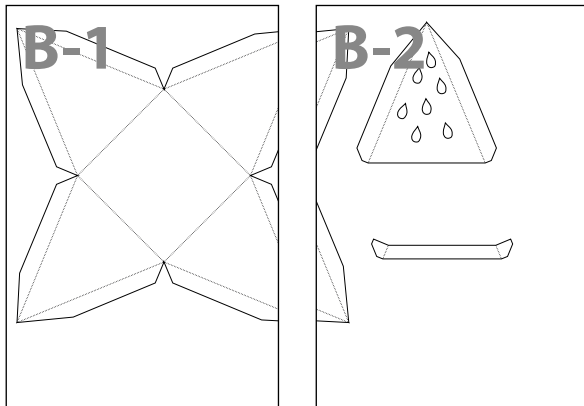


kleben

A-2

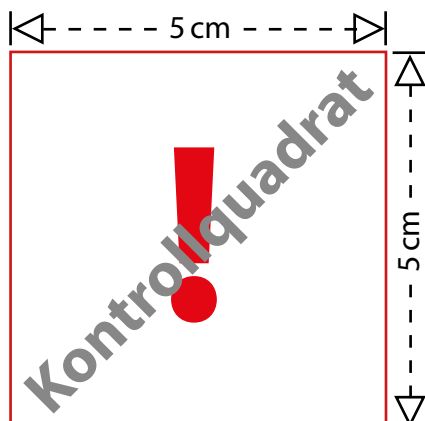


Druckseitenübersicht



WASSERMELONEN-BOX

SEITE 84

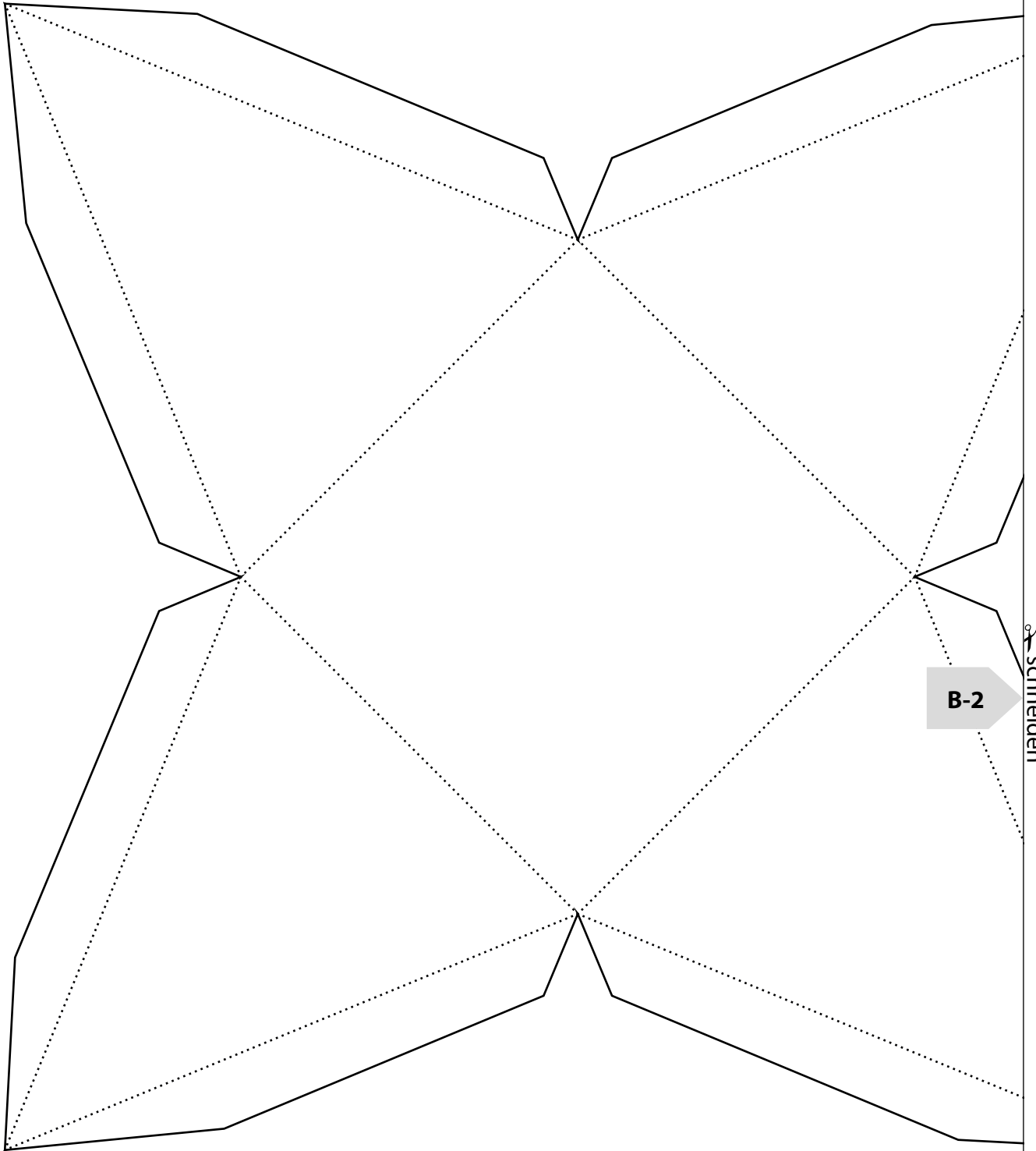


Drucken Sie bitte zuerst nur diese Seite aus, bevor Sie alle restlichen Seiten des Schnittmusters ausdrucken. Achten Sie hierbei auf einen Ausdruck in 100 % Größe (nicht auf Papierformat skaliert).

Messen Sie darauf die Seitenlängen des abgebildeten Kontrollquadrates auf Ihrem Ausdruck nach.

Betragen diese wie angegeben jeweils 5 cm, können Sie die restlichen Seiten des Schnittmusters ausdrucken und sichergehen, dass alle Proportionen korrekt sind.

Vorlage B-1



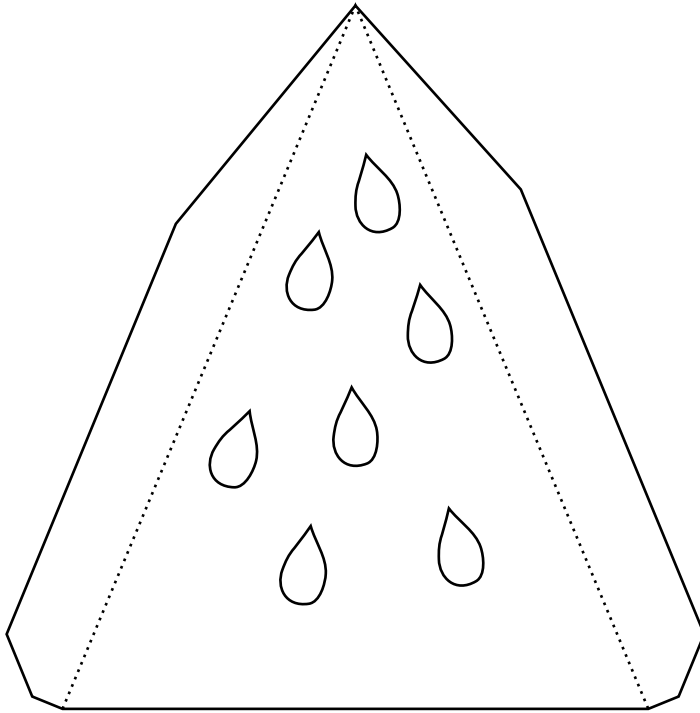
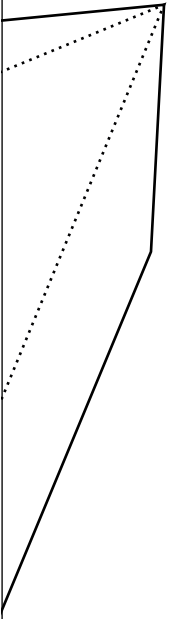
B-2

schneiden

B-3

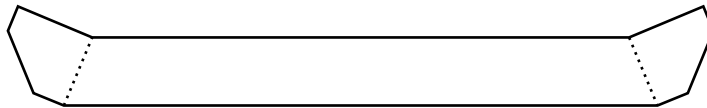
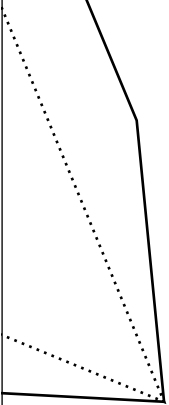
kleben

Vorlage B-2



kleben

B-1



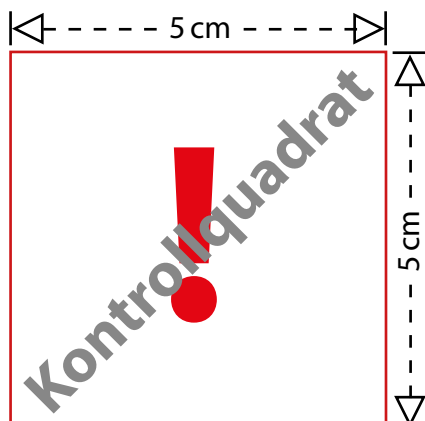
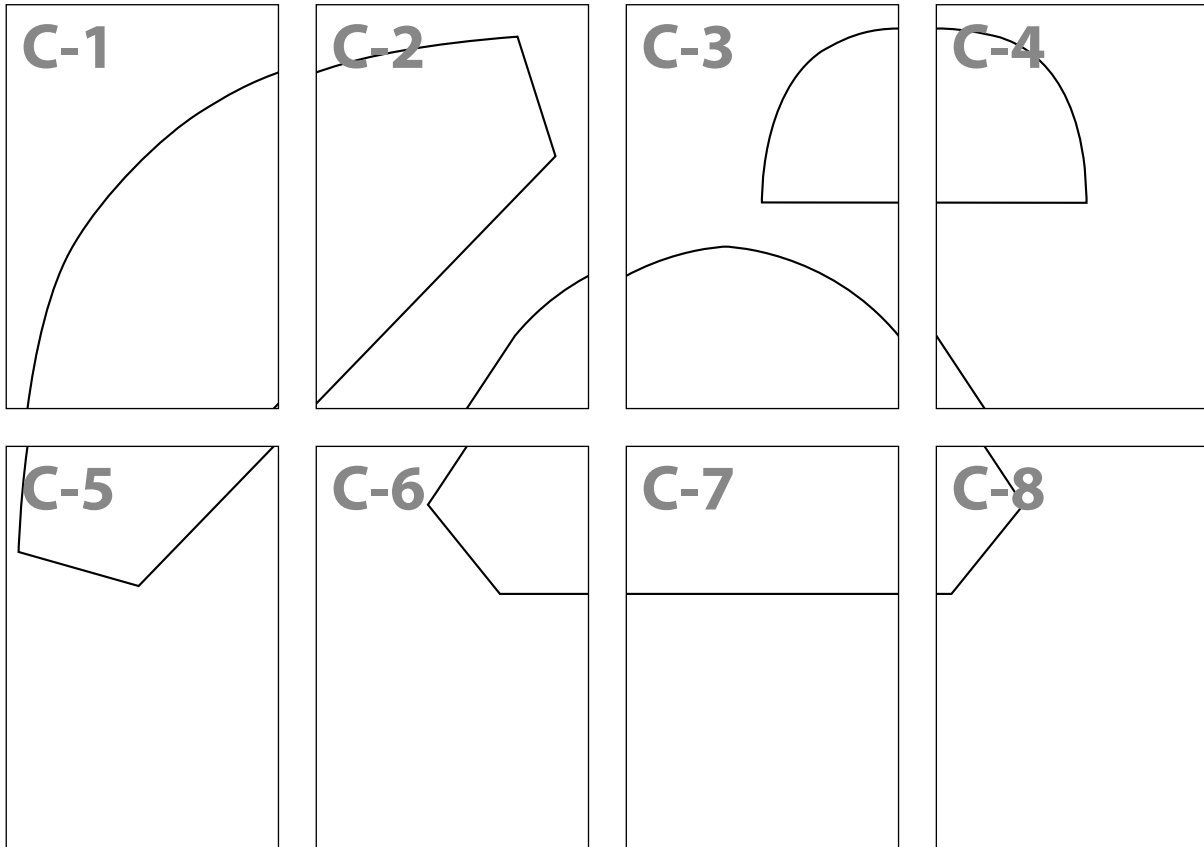
B-4

kleben

Druckseitenübersicht

BAUCHTASCHE

SEITE 91

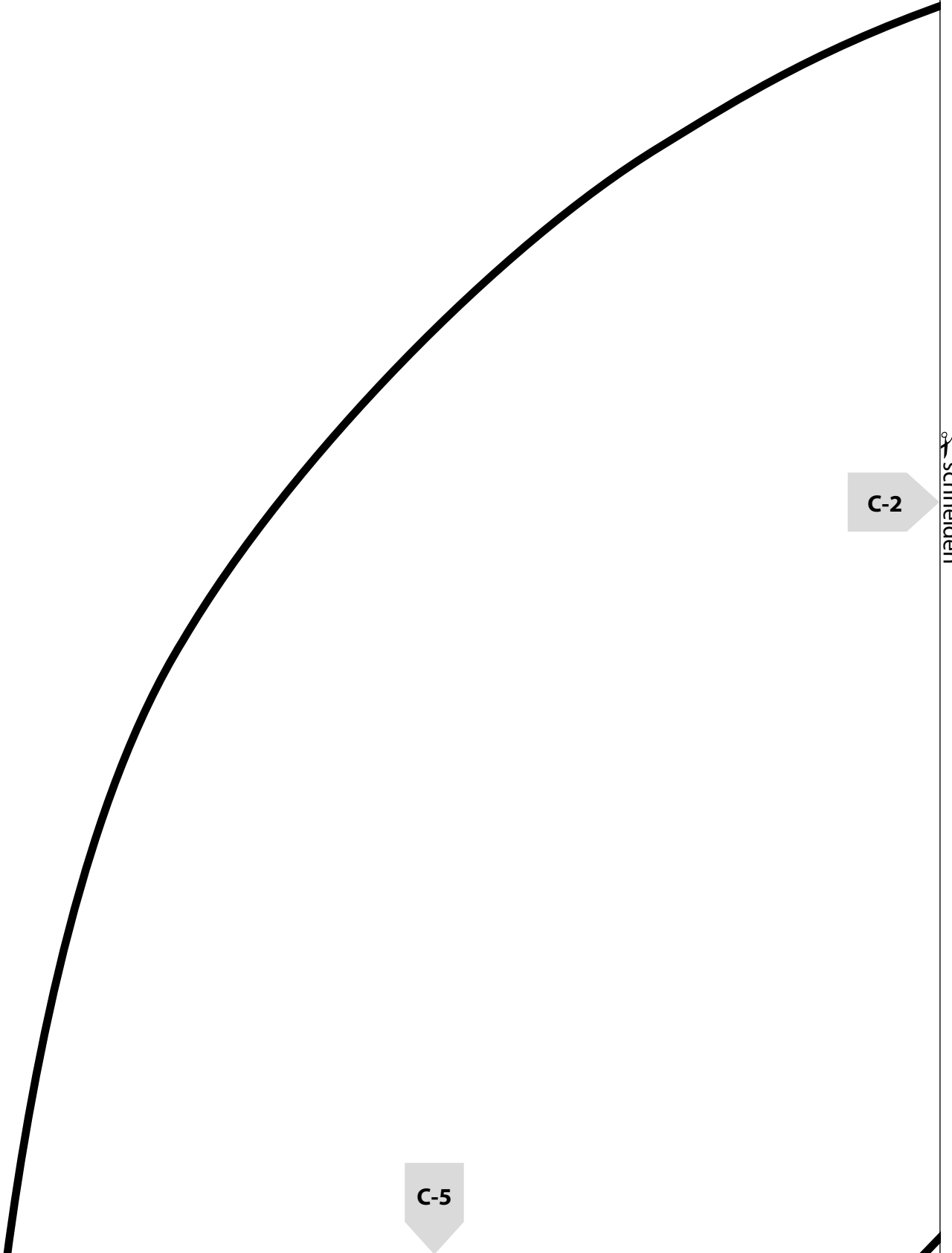


Drucken Sie bitte zuerst nur diese Seite aus, bevor Sie alle restlichen Seiten des Schnittmusters ausdrucken. Achten Sie hierbei auf einen Ausdruck in 100 % Größe (nicht auf Papierformat skaliert).

Messen Sie darauf die Seitenlängen des abgebildeten Kontrollquadrates auf Ihrem Ausdruck nach.

Betragen diese wie angegeben jeweils 5 cm, können Sie die restlichen Seiten des Schnittmusters ausdrucken und sichergehen, dass alle Proportionen korrekt sind.

Vorlage C-1



C-5

kleben

C-2

schneiden

Vorlage C-2

kleben

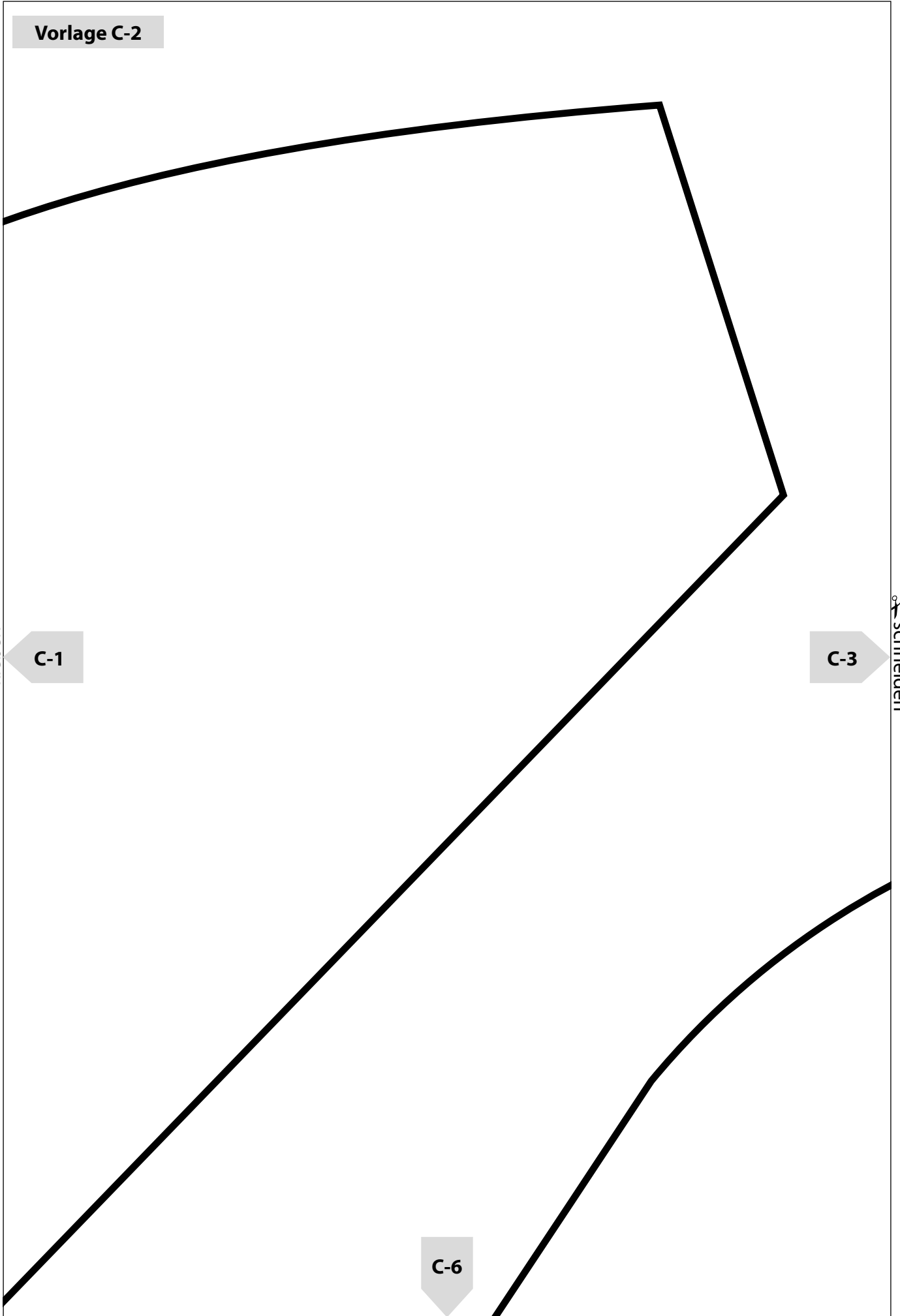
C-1

C-3

schneiden

C-6

kleben



Vorlage C-3

kleben

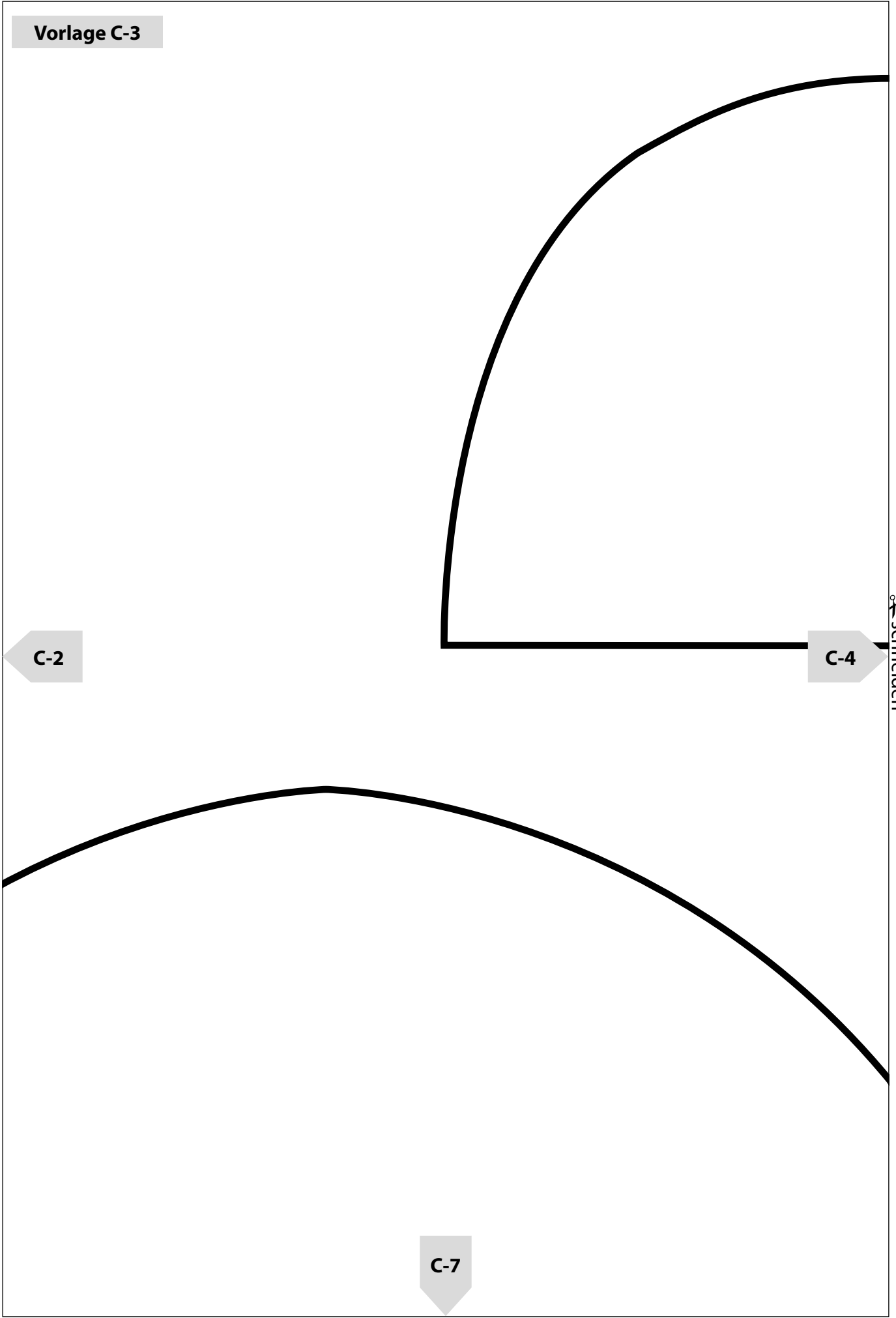
C-2

C-4

schneiden

C-7

kleben



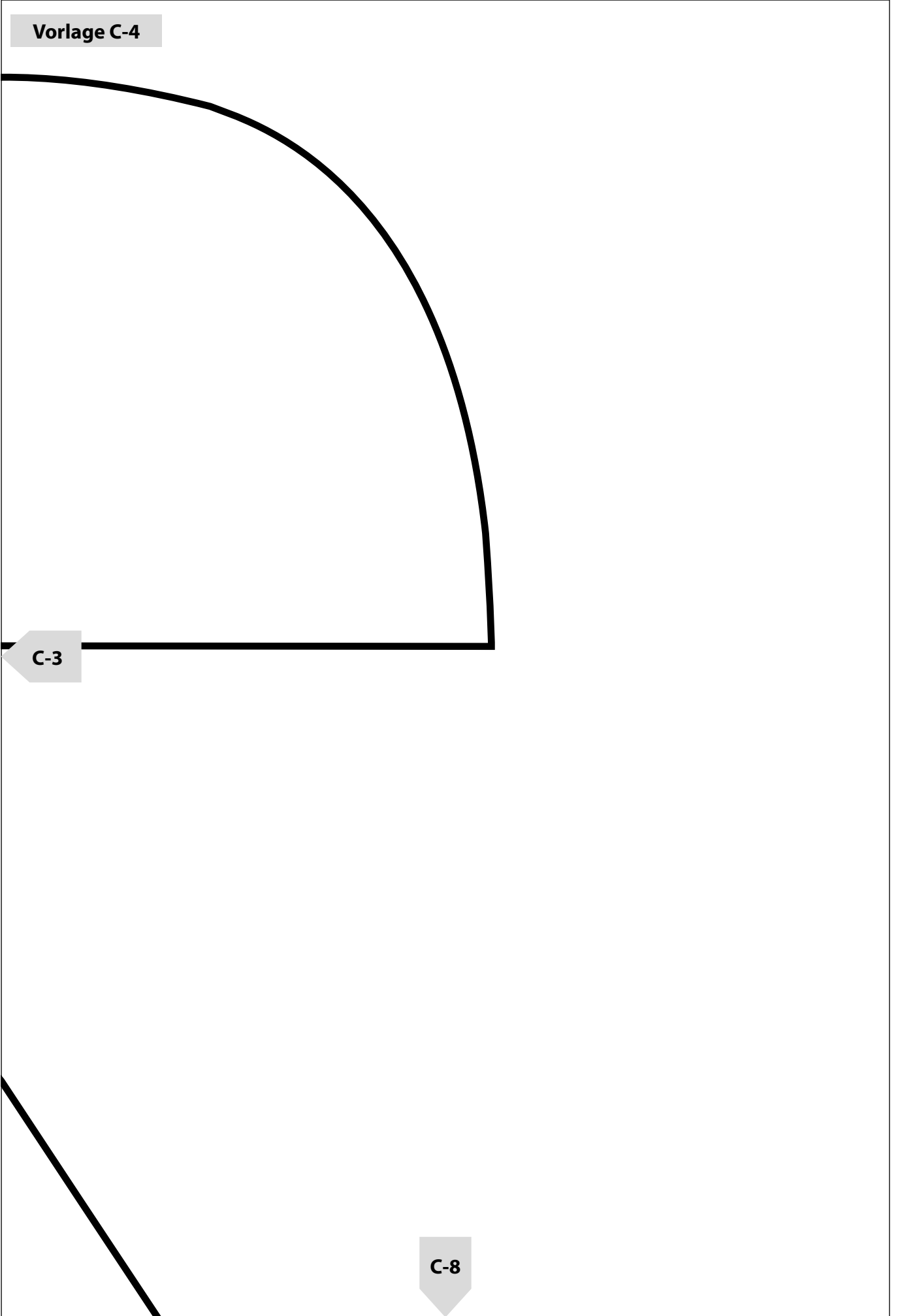
Vorlage C-4

kleben

C-3

C-8

kleben



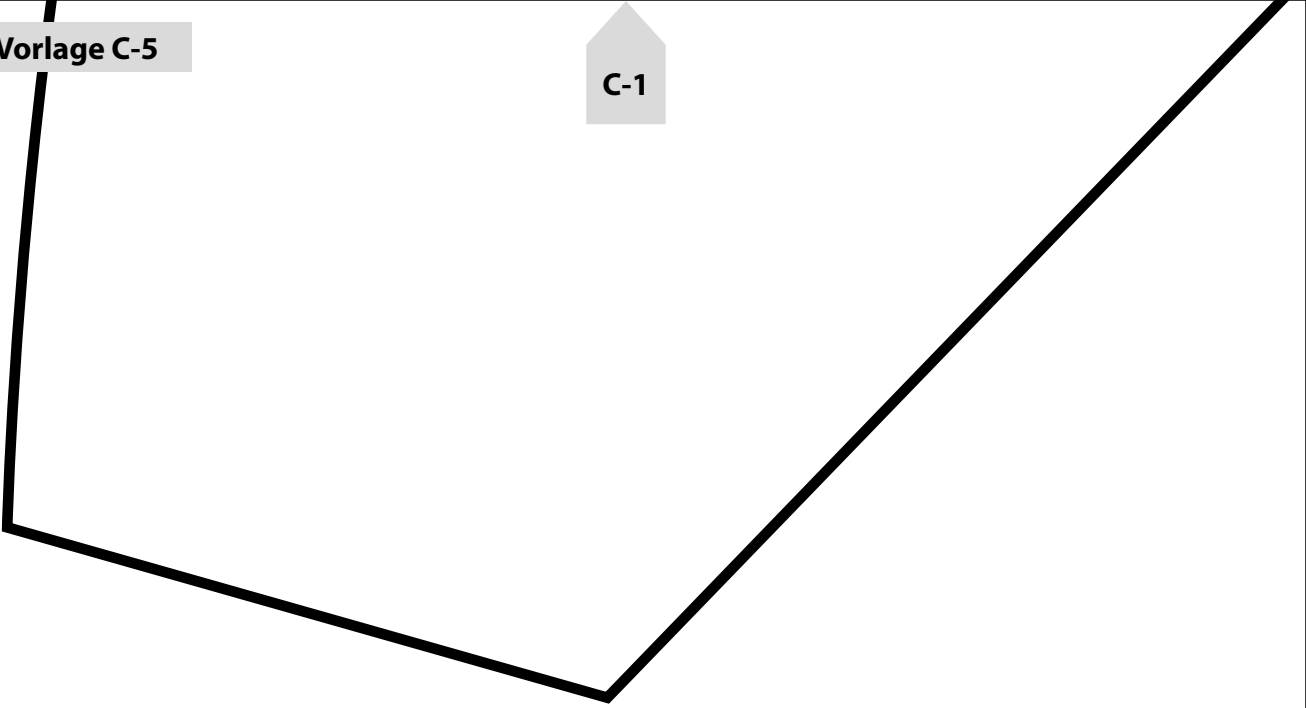
✂ schneiden

Vorlage C-5

C-1

C-6

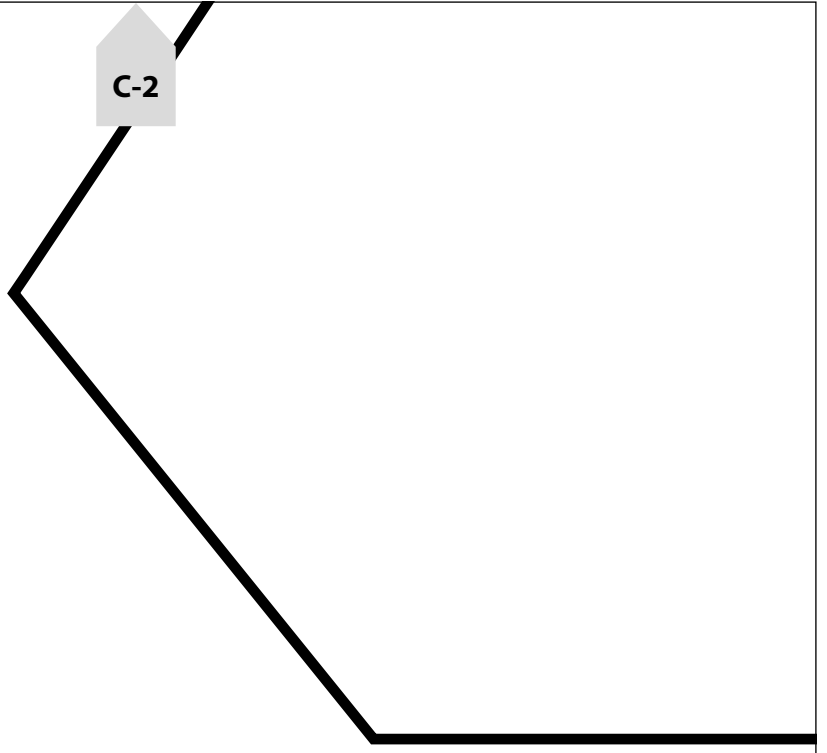
✂ schneiden



✂ schneiden

Vorlage C-6

C-2




kleben

C-5

C-7

✂ schneiden

 schneiden


Vorlage C-7

C-3

kleben

C-6

C-8

 schneiden

✂ schneiden

Vorlage C-8

C-4

kleben

C-7

