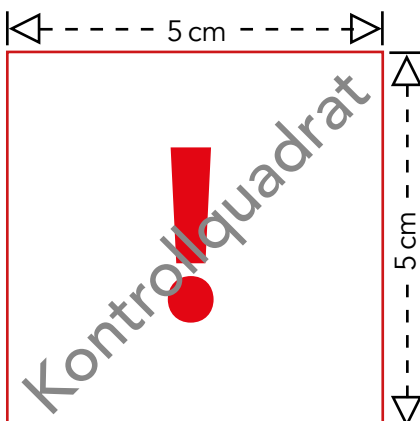
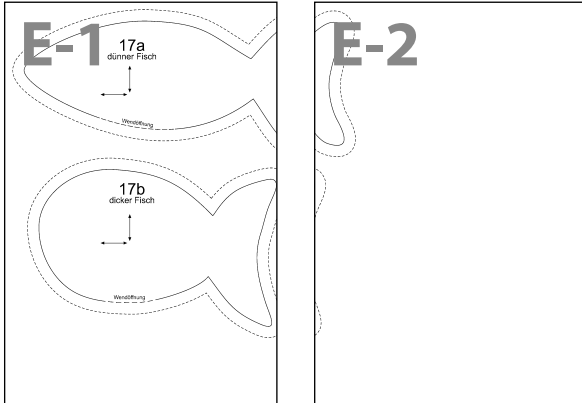


Fische, Seite 58

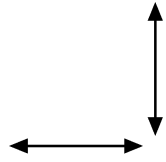


Drucken Sie bitte zuerst nur diese Seite aus, bevor Sie alle restlichen Seiten des Schnittmusters ausdrucken. Achten Sie hierbei auf einen Ausdruck in 100% Größe (nicht auf Papierformat skaliert).

Messen Sie darauf die Seitenlängen des abgebildeten Kontrollquadrates auf Ihrem Ausdruck nach.

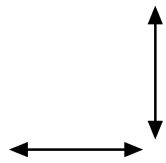
Betragen diese wie angegeben jeweils 5 cm, können Sie die restlichen Seiten des Schnittmusters ausdrucken und sichergehen, dass alle Proportionen korrekt sind.

17a
dünnere Fisch



Wendöffnung

17b
dicker Fisch

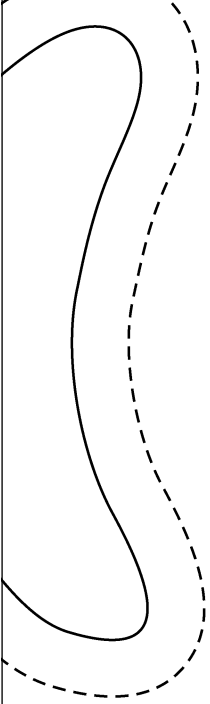


Wendöffnung

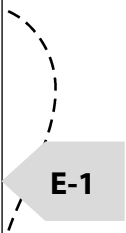
E-2

schneiden

Vorlage E-2



kleben



E-1