



www.lanagrossa.de



HUSSEN FÜR LAMPENSCHIRME ODER BLUMENTOPF · LACE SETA MULBERRY

Modell 46 - Filati Home 73

HUSSEN FÜR LAMPENSCHIRME ODER BLUMENTOPF · LACE SETA MULBERRY

Modell 46 - Filati Home 73



Größe: Umfang ca. 44 cm, ca. 20 cm hoch

Material: Lana Grossa-Qualität „Lace Seta Mulberry“ (35 % Seide (Maulbeer), 35 % (Baby) Alpaka, 30 % Schurwolle (Merino), LL = ca. 175 m/50 g): je ca. **100 g** Grau (**Fb. 14**), Graugrün (**Fb. 13**), Beige (**Fb. 12**) und Grège (**Fb. 2**); 1 Wollhäkelnadel Nr. 4.

Hinweis: In der jeweiligen Farbe mit doppeltem Faden häkeln! Jede Husse in 1 Farbe arbeiten.

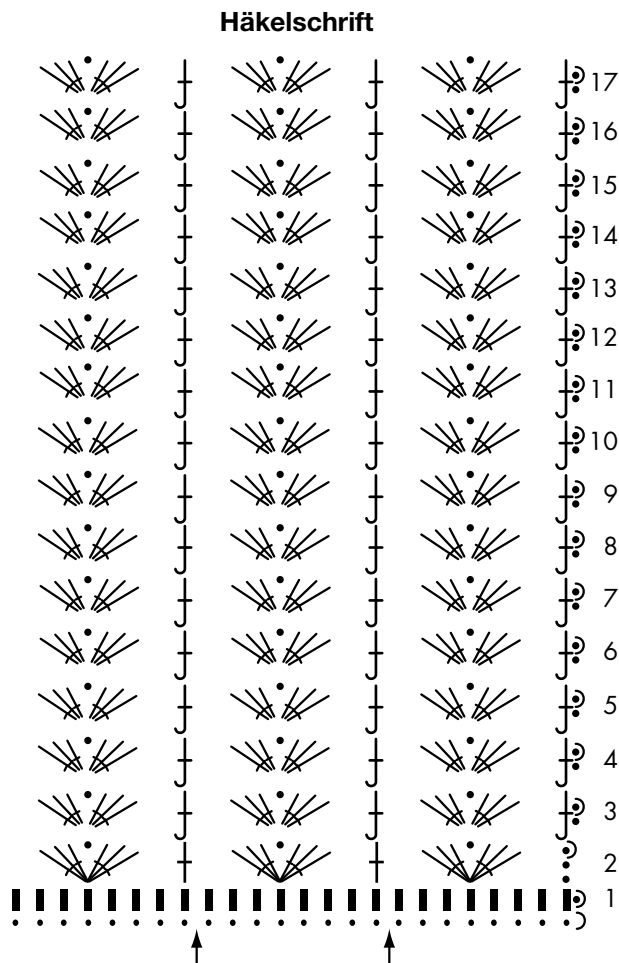
Muschelmuster: Luftm-Anschlag teilbar durch 8. Nach Häkelschrift in Rd häkeln. Die Zahlen am re Rand bezeichnen die Rd-Übergänge. Den Luftm-Anschlag mit 1 Kettm zum Ring schließen. Zu jeder folg. Rd mit der wie im Muster gezeichneten Luftm-Anzahl vorgehen. Jede Rd mit 1 Kettm schließen. Die Rd mit den M vor dem 1. Pfeil beginnen, den MS zwischen den Pfeilen fortl. häkeln, enden mit den M nach dem 2. Pfeil. Der Deutlichkeit halber sind 2 MS gezeichnet. Ab

der 3. Rd am Rd-Übergang 2 Luftm arb. und dann gleich das Relief-Stb ausführen, damit es einen schönen Rd-Übergang ergibt. Außerdem ab hier die 3er-Stb-Gruppen jeweils um die Luftm der Vor-Rd häkeln. Die Rd mit der Kettm in die obere Luftm des Rd-Beginns schließen. In der Höhe die 1. – 17. Rd 1x häkeln.



Maschenprobe: 3 MS und 8 Rd Muschelmuster mit Häkelnd. Nr. 4 und doppeltem Faden gehäkelt = 11 x 10 cm.

Ausführung – Husse: 96 Luftm mit doppeltem Faden anschlagen. Wie beschrieben im Muschelmuster in Rd fest häkeln = 12 MS pro Rd. Nach 20 cm = 17 Rd ab Anschlag die Arbeit beenden.

Ausarbeiten: Fäden sorgfältig vernähen. Tipp: Für die Lampenschirme die Hussen mit der Abschluss-Rd [= Muschel-Rd] nach unten überziehen, für den Blumentopf umgekehrt.



Zeichenerklärung:

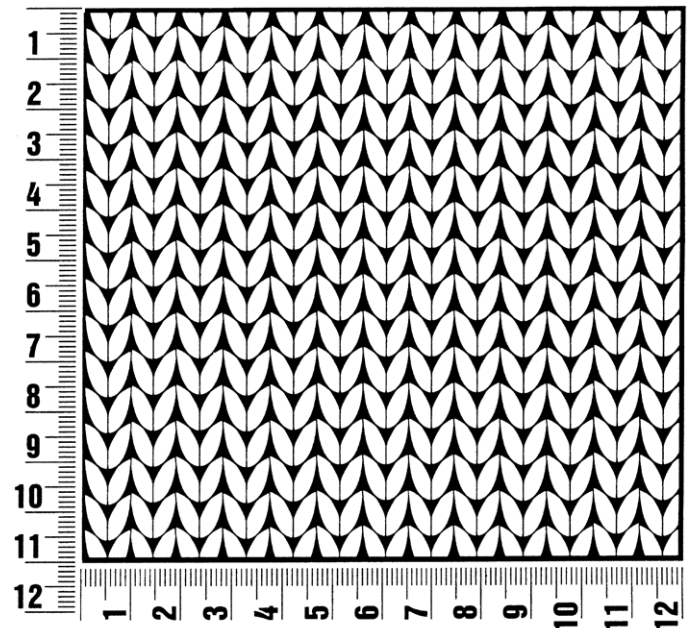
- = 1 Luftm
- ∩ = 1 Kettm
- = 1 fe M
- ⊥ = 1 Stb
-  = 6 Stb in 1 Einstichstelle, getrennt durch 1 Luftm
-  = 1 Relief-Stb von vorn: von vorn nach hinten um den Kopf des Stb bzw. Relief-Stb der Vor-Rd häkeln



Maschenprobe

Machen Sie eine Maschenprobe! Stricken Sie dafür ein 12 x 12 cm großes Stück im Muster Ihres ausgesuchten Modells. Danach zählen Sie Maschen und Reihen im Bereich 10 x 10 cm aus. Sind es weniger Maschen als in der Anleitung angegeben: Stricken Sie fester oder nehmen Sie dünnere Nadeln (1/2 bis ganze Nadelstärke). Haben Sie mehr Maschen gezählt: Versuchen Sie, lockerer zu stricken beziehungsweise nehmen Sie dickere Nadeln.

Bitte beachten Sie: Strickarbeiten fallen unterschiedlich aus. Daher sind die Maschenproben-Angaben auf den Bänderolen der Wolle nicht als verbindlich anzusehen. Außerdem werden diese immer auf der Basis glatt rechts erstellt. Für eine perfekte Arbeit ist daher die Maschenprobe im gewünschten Muster ein Muss. Damit Ihr Wunschmodell nicht nur schön aussieht, sondern auch passt!



Abkürzungen

M = Masche
R = Reihe
Rd = Runde
Nd. = Nadel
U = Umschlag
Gr. = Größe
LL = Lauflänge
MS = Mustersatz
Fb. = Farbe

Nr. = Nummer
lt. = laut
fortl. = fortlaufend
li = links
bzw. = beziehungsweise
re = rechts
ca. = circa
str. = stricken
Art. = Artikel

zus.-str. = zusammenstricken
arb. = arbeiten
abk. = abketten
abn. = abnehmen
zun. = zunehmen
abh. = abheben
wdh. = wiederholen
beids. = beidseitig
mittl. = mittleren

folg. = folgende
restl. = restliche
Krebsm = Krebsmasche
Stb = Stäbchen
Luftm = Luftmasche
Kettm = Kettmasche
fe M = feste Masche

Impressum

Herausgeber: Lana Grossa GmbH, Gaimersheim, www.lanagrossa.de

Fotograf: Herbert Dehn