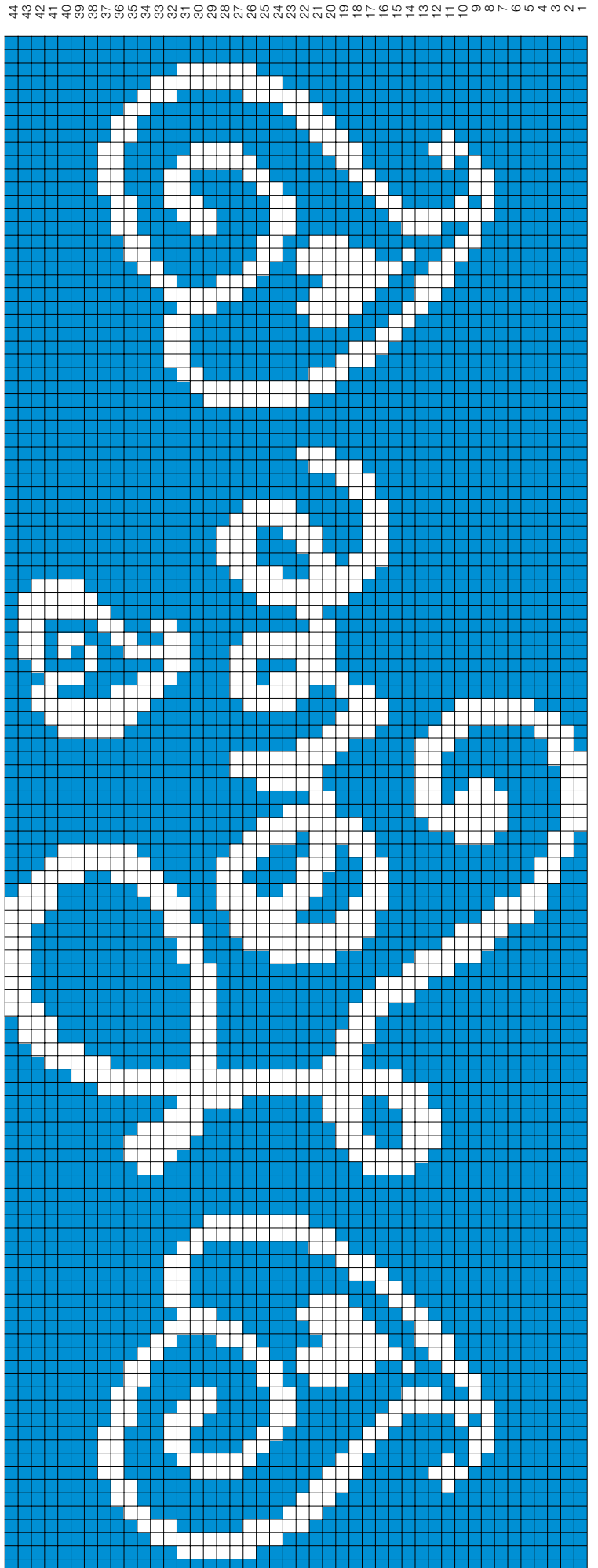


MODELL 3, SEITE 12
ZÄHLMUSTER
Lovekissen

Zeichenerklärung

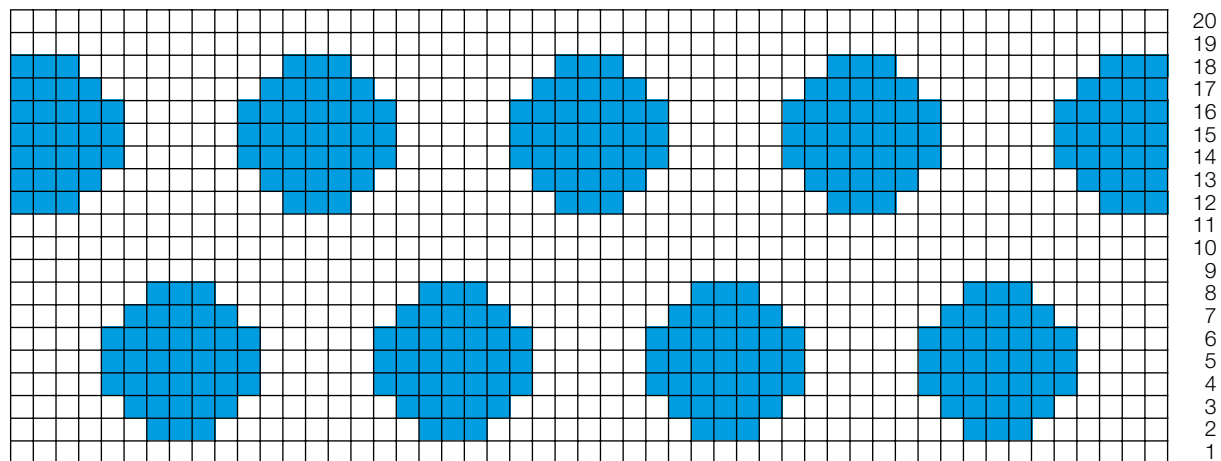
- = E cru
- = Ozean



MODELL 4, SEITE 13

ZÄHLMUSTER

Konfettikissen



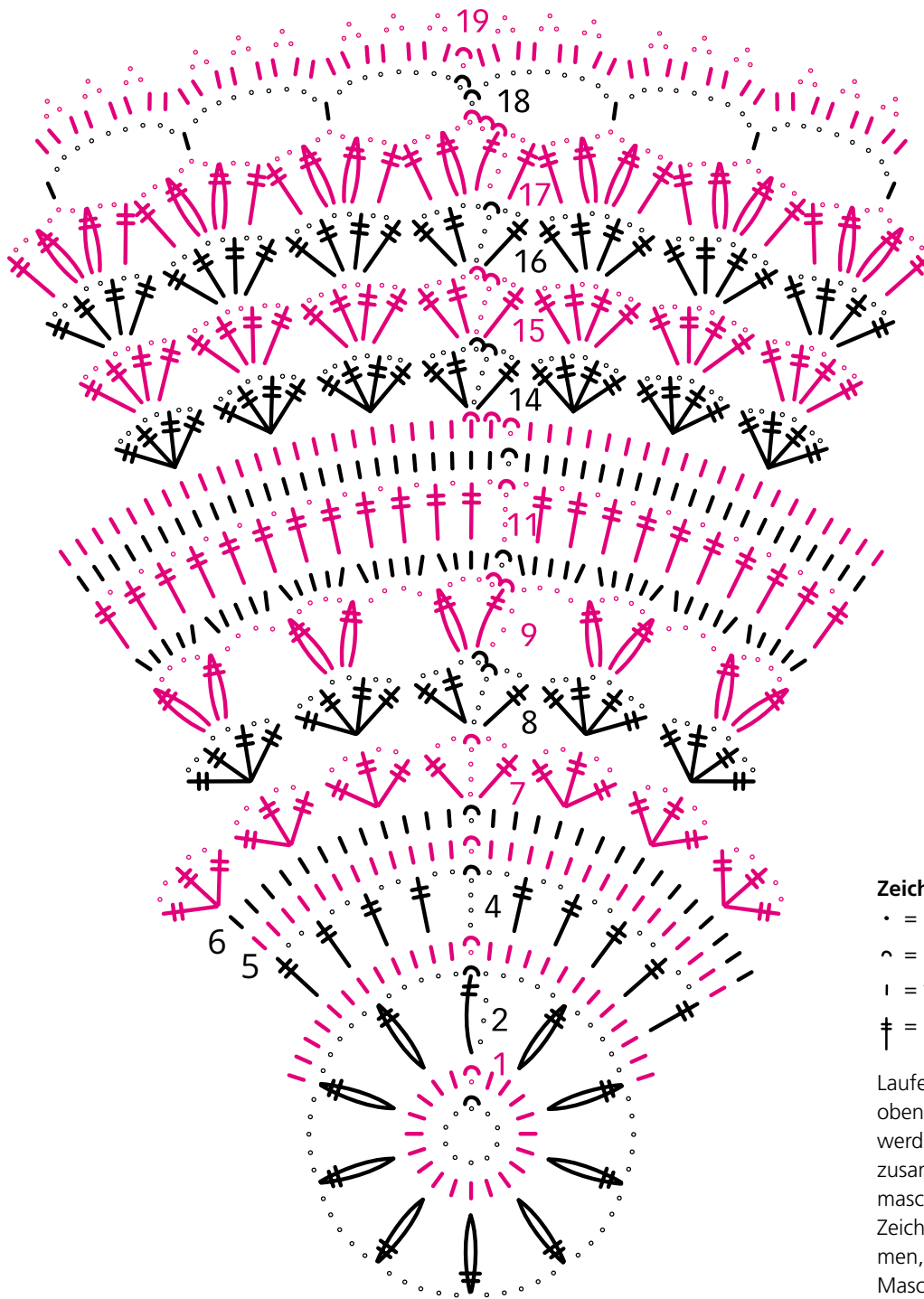
Zeichenerklärung

□ = ecru ■ = ozean (in anderen Reihen
Apfel oder Petrol)

MODELL 9, SEITE 24

HÄKELSCHRIFT

Traumfänger



Zeichenerklärung

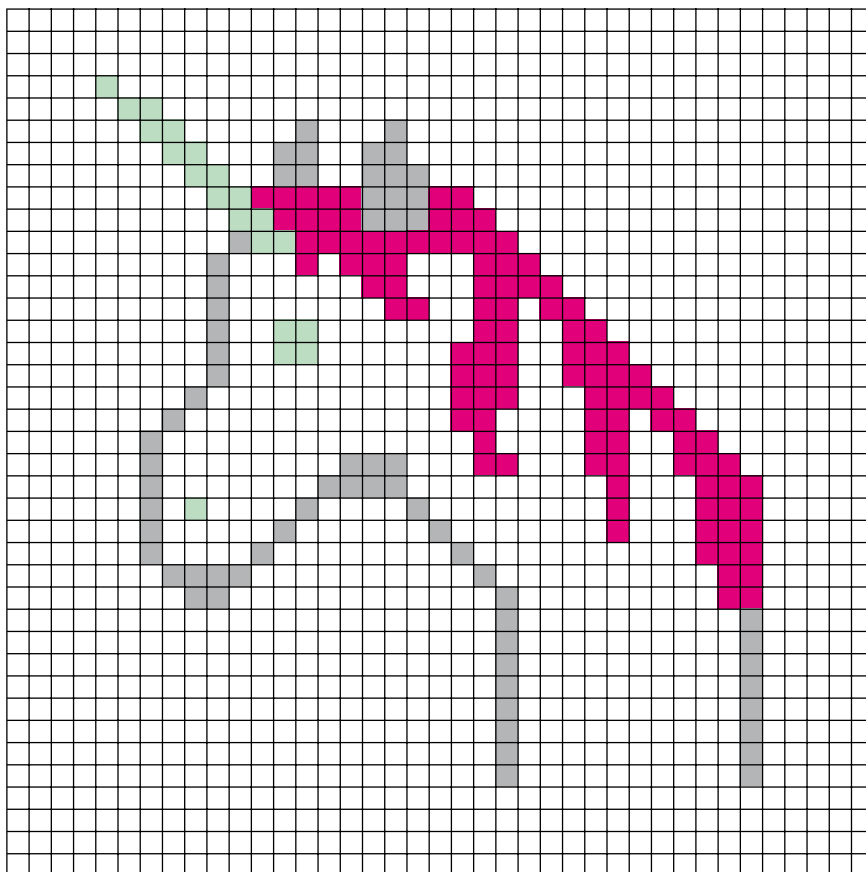
- = Luftmasche
- ~ = Kettmasche
- | = feste Masche
- ‡ = Doppelstäbchen

Laufen die Zeichen oben zusammen, werden die Maschen zusammen abgemascht, laufen die Zeichen unten zusammen, werden die Maschen in eine Einstichstelle gearbeitet.

MODELL 10, SEITE 26

ZÄHLMUSTER

Schwamm Einhorn



39
38
37
36
35
34
33
32
31
30
29
28
27
26
25
24
23
22
21
20
19
18
17
16
15
14
13
12
11
10
9
8
7
6
5
4
3
2
1

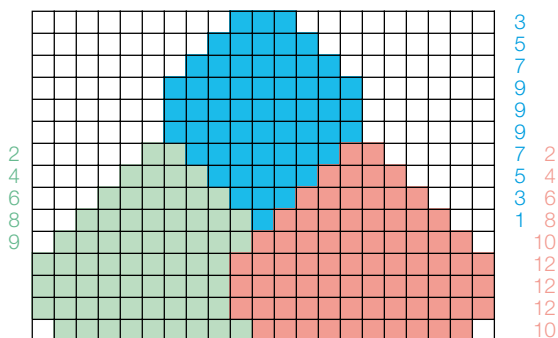
Zeichenerklärung

-  = Silber
-  = Mint
-  = Pink

MODELL 11, SEITE 27

ZÄHLMUSTER

Schwamm Eistüte



3
5
7
9
9
9
9
7
5
3
1

2
4
6
8
9

2
4
6
8
10
12
12
12
10

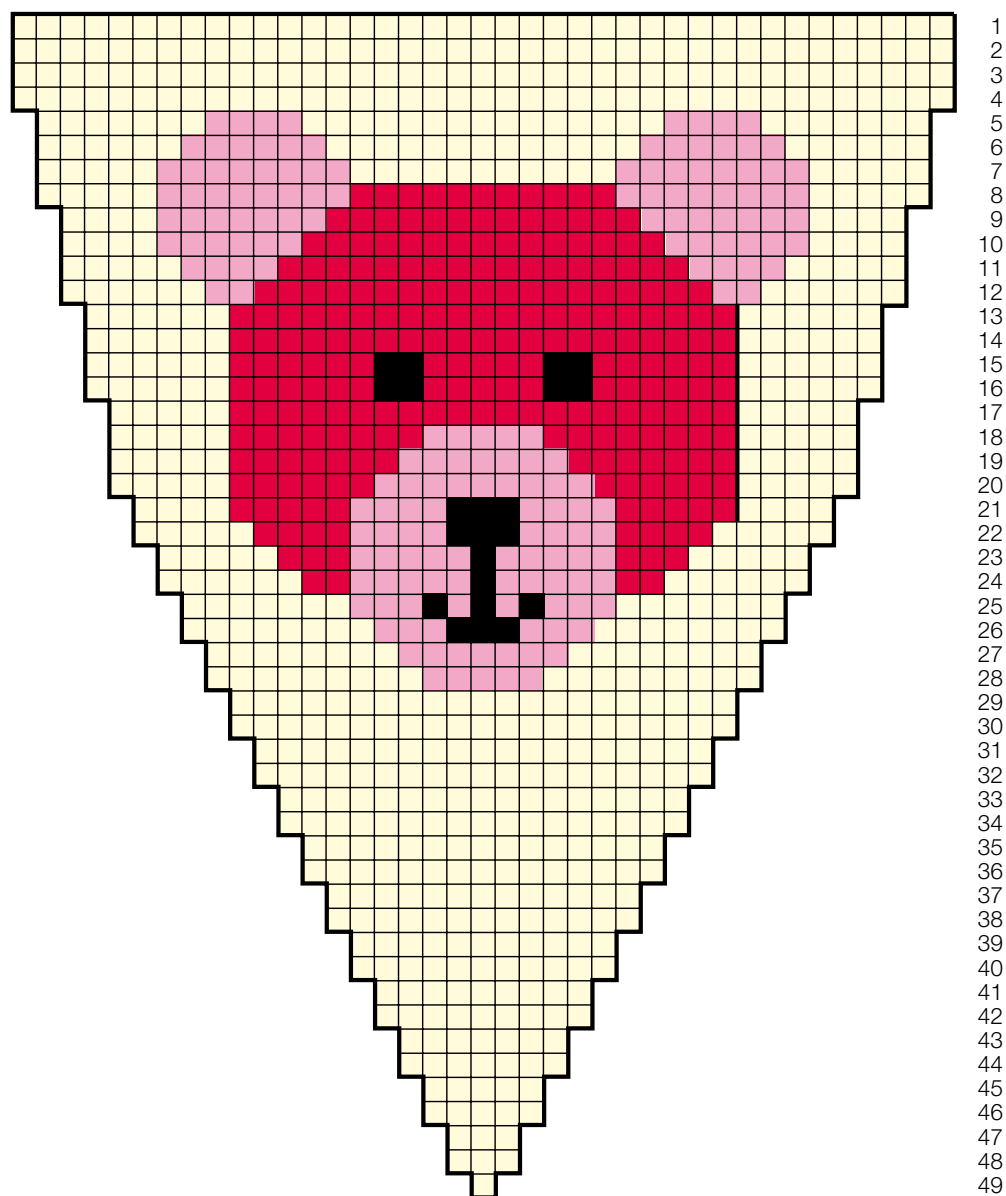
Zeichenerklärung

-  = Mint
-  = Hellblau
-  = Melone

MODELL 15, SEITE 36

ZÄHLMUSTER

Wimpelkette Bär



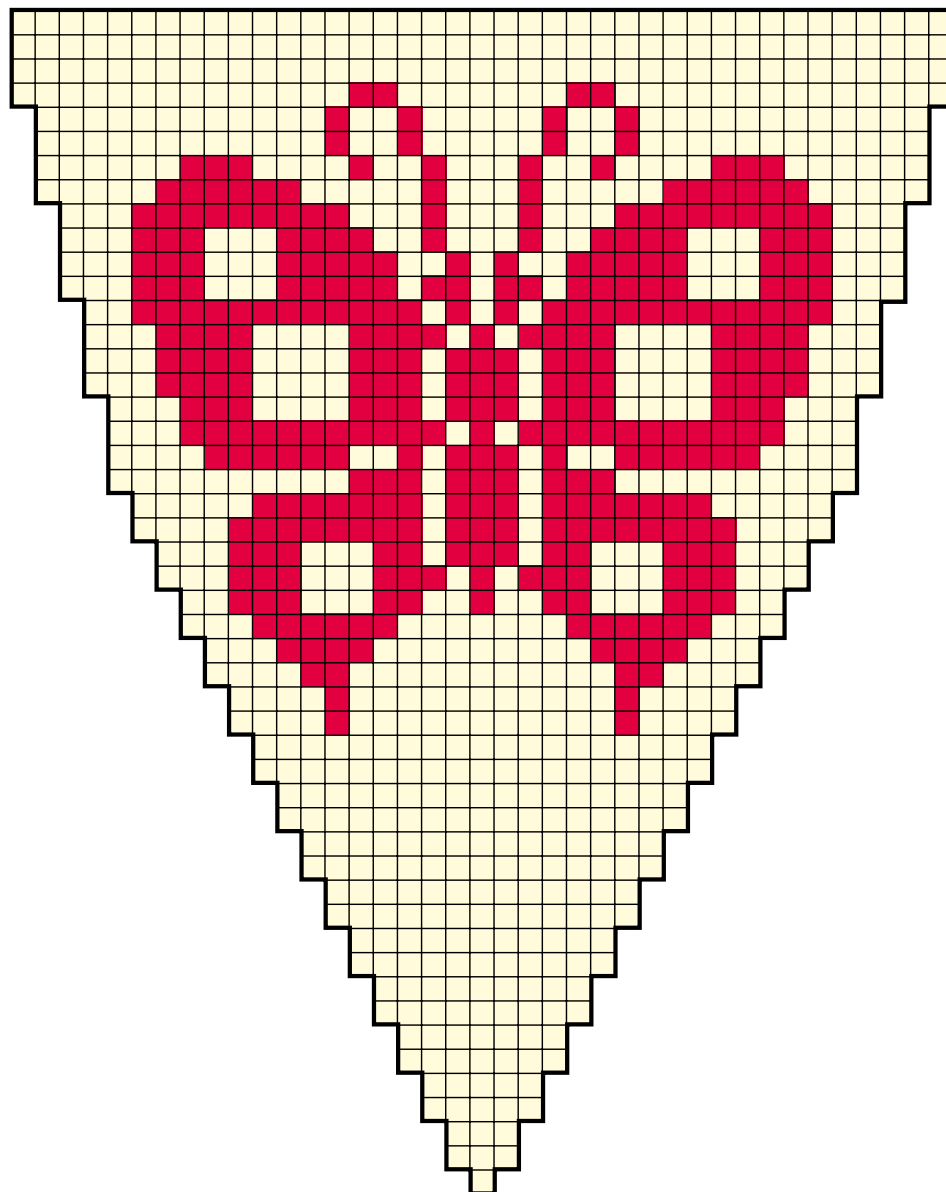
Zeichenerklärung

- = Gelb
- = Pink
- = Rosa
- = Schwarz

MODELL 15, SEITE 36



ZÄHLMUSTER

Wimpelkette Schmetterling



1
2
3
4
5
6
7
8
9
10
11
12
13
14
15
16
17
18
19
20
21
22
23
24
25
26
27
28
29
30
31
32
33
34
35
36
37
38
39
40
41
42
43
44
45
46
47
48
49

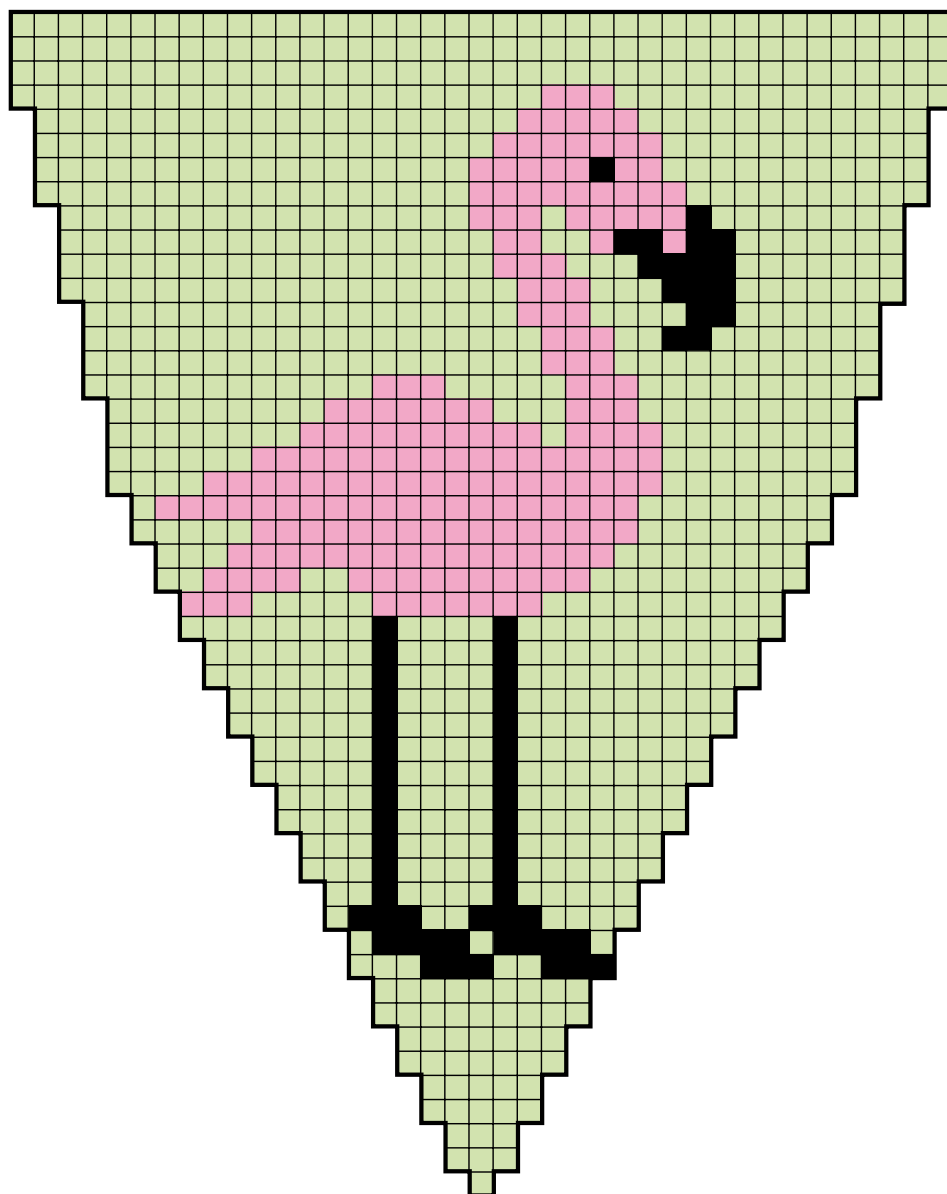
Zeichenerklärung

 = Gelb
 = Pink

MODELL 15, SEITE 36

ZÄHLMUSTER

Wimpelkette Flamingo



1
2
3
4
5
6
7
8
9
10
11
12
13
14
15
16
17
18
19
20
21
22
23
24
25
26
27
28
29
30
31
32
33
34
35
36
37
38
39
40
41
42
43
44
45
46
47
48
49

Zeichenerklärung

-  = Gelb
-  = Grün
-  = Rosa
-  = Schwarz

MODELL 17, SEITE 43

HÄKELSCHRIFT

Tasche

