



## **VIER KÖRBE · LEI**

Modell 38 - Filati Home 73

# VIER KÖRBE · LEI

## Modell 38 - Filati Home 73



**Größe [1x]:** Umfang ca. 67 cm, ø ca. 20 cm, 15 cm hoch

**Größe [1x]:** Umfang ca. 57 cm, ø ca. 18 cm, 13 cm hoch

**Größe [1x]:** Umfang ca. 48 cm, ø ca. 15 cm, 10 cm hoch

**Größe [1x]:** Umfang ca. 40 cm, ø ca. 13 cm, 9 cm hoch

**Material:** Lana Grossa-Qualität „Lei“ (100 % Schurwolle (Merino), LL = ca. 40 m/50 g): für den grünen Korb: ca. **350 g** Graugrün (**Fb. 91**), für den gelben Korb: ca. **250 g** Senfgelb (**Fb. 67**), für den antikweißen Korb: ca. **150 g** antikes Weiß (**Fb. 1003**) und für den fliederfarbenen Korb: ca. **150 g** Pastellviolett (**Fb. 79**); 1 Wollhäkelnadel Nr. 7.

**Hinweis:** Stets mit doppeltem Faden sehr fest häkeln!

**Fe M:** In Rd häkeln. Jede Rd mit 1 Luftm beginnen [sie ersetzt keine fe M] und am Rd-Ende mit 1 Kettm in die Anfangs-Luftm schließen.

**1 M verdoppeln:** In 1 M der Vor-Rd 2 fe M häkeln.

**Maschenprobe:** 9 fe M und 10 Rd mit Häkelnd. Nr. 7 und doppeltem Faden = 10 x 10 cm.

**Hinweis:** Die Pfeile in den Schnittschemas geben jeweils die Häkelrichtung an! Jeden Korb in einer anderen Farbe häkeln.

**Ausführung – graugrüner Korb:** In der Mitte des Bodens beginnen. Dafür in Graugrün einen Fadenring bilden und mit Häkelnd. Nr. 7 und doppeltem Faden fe M in Rd wie beschrieben fest häkeln.

**1. Rd:** 6 fe M in den Ring häkeln. Nun den Anfangsfaden anziehen, damit sich der Ring schließt.

**2. Rd:** Jede fe M verdoppeln = 12 M.

**3. Rd:** 6x jede 2. fe M verdoppeln = 18 M.

**4. Rd:** 6x jede 3. fe M verdoppeln = 24 M.

**5. Rd:** 6x jede 4. fe M verdoppeln = 30 M. Ab folg. Rd die Zunahmen versetzen, damit keine Ecken entstehen, sondern es eine schöne runde Form ergibt.

**6. Rd:** Die 3. fe M verdoppeln, dann 5x jede 5. fe M verdoppeln = 36 M.

**7. Rd:** 6x jede 6. fe M verdoppeln = 42 M.

**8. Rd:** Die 4. fe M verdoppeln, dann 5x jede 7. fe M verdoppeln = 48 M.

**9. Rd:** 6x jede 8. fe M verdoppeln = 54 M.

Nun für den **Seitenrand** nur noch fe M von außen in Rd gerade hochhäkeln, also die **10. – 23. Rd** über je 54 fe M arb. **Bereits in der 22. Rd** für die **Griffe** an 2 gegenüberliegenden Stellen je 7 fe M mit je 8 Luftm übergehen. In der **23. Rd** diese Luftm-Bogen jeweils mit 9 fe M dicht umhäkeln. Dann den oberen Rand zum Abschluss noch mit 1 Rd Kettm behäkeln und die Arbeit beenden.

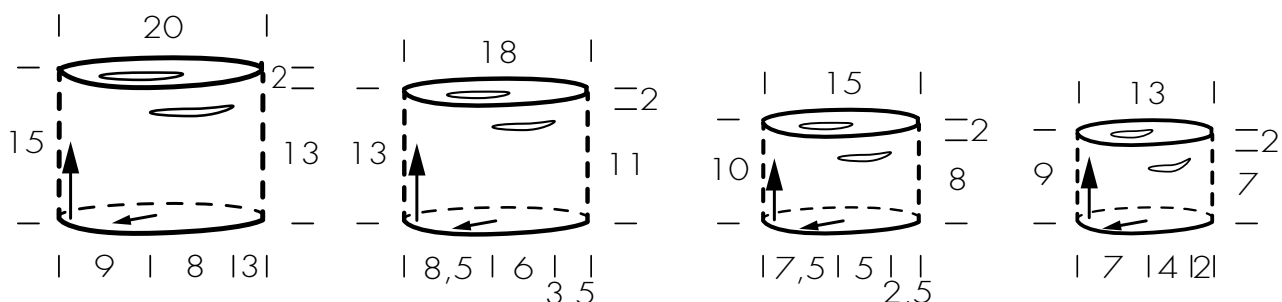
**Ausführung – senfgelber Korb:** Bis zur 8. Rd wie den graugrünen Korb häkeln = 48 fe M. Darüber nun den **Seitenrand** gerade häkeln. In der 19. Rd die **Griffe** entsprechend einhäkeln, dafür jedoch nur 6 fe M mit 7 Luftm übergehen. In der 20. Rd diese Luftm-Bogen jeweils mit 8 fe M dicht umhäkeln. Dann den oberen Rand zum Abschluss noch mit 1 Rd Kettm behäkeln und die Arbeit beenden.

**Ausführung – antikweißer Korb:** Bis zur 7. Rd wie den graugrünen Korb häkeln = 42 fe M. Darüber nun den **Seitenrand** gerade häkeln. In der 15. Rd die **Griffe** entsprechend einhäkeln, dafür jedoch nur 5 fe M mit 6 Luftm übergehen. In der 16. Rd diese Luftm-Bogen jeweils mit 7 fe M dicht umhäkeln. Dann den oberen Rand zum Abschluss noch mit 1 Rd Kettm behäkeln und die Arbeit beenden.

**Ausführung – pastellvioletter Korb:** Bis zur 6. Rd wie den graugrünen Korb häkeln = 36 fe M. Darüber nun den **Seitenrand** gerade häkeln. In der 12. Rd die **Griffe** entsprechend einhäkeln, dafür jedoch nur 4 fe M mit 5 Luftm übergehen. In der 13. Rd diese Luftm-Bogen jeweils mit 6 fe M dicht umhäkeln. Dann den oberen Rand zum Abschluss noch mit 1 Rd Kettm behäkeln und die Arbeit beenden.

**Ausarbeiten:** Bei jedem Korb die Fäden sorgfältig vernähen.

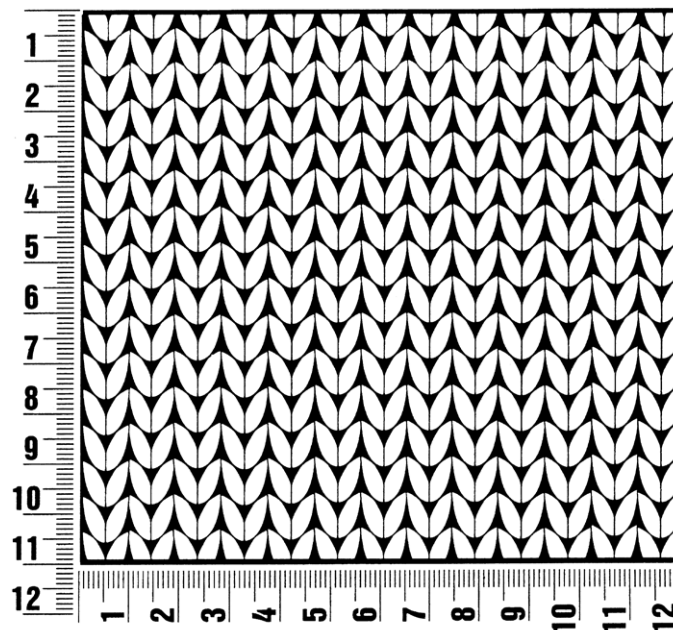
### 4 Körbe



## Maschenprobe

Machen Sie eine Maschenprobe! Stricken Sie dafür ein 12 x 12 cm großes Stück im Muster Ihres ausgesuchten Modells. Danach zählen Sie Maschen und Reihen im Bereich 10 x 10 cm aus. Sind es weniger Maschen als in der Anleitung angegeben: Stricken Sie fester oder nehmen Sie dünnere Nadeln (1/2 bis ganze Nadelstärke). Haben Sie mehr Maschen gezählt: Versuchen Sie, lockerer zu stricken beziehungsweise nehmen Sie dickere Nadeln.

**Bitte beachten Sie:** Strickarbeiten fallen unterschiedlich aus. Daher sind die Maschenproben-Angaben auf den Bänderolen der Wolle nicht als verbindlich anzusehen. Außerdem werden diese immer auf der Basis glatt rechts erstellt. Für eine perfekte Arbeit ist daher die Maschenprobe im gewünschten Muster ein Muss. Damit Ihr Wunschmodell nicht nur schön aussieht, sondern auch passt!



## Abkürzungen

**M** = Masche  
**R** = Reihe  
**Rd** = Runde  
**Nd.** = Nadel  
**U** = Umschlag  
**Gr.** = Größe  
**LL** = Lauflänge  
**MS** = Mustersatz  
**Fb.** = Farbe

**Nr.** = Nummer  
**lt.** = laut  
**fortl.** = fortlaufend  
**li** = links  
**bzw.** = beziehungsweise  
**re** = rechts  
**ca.** = circa  
**str.** = stricken  
**Art.** = Artikel

**zus.-str.** = zusammenstricken  
**arb.** = arbeiten  
**abk.** = abketten  
**abn.** = abnehmen  
**zun.** = zunehmen  
**abh.** = abheben  
**wdh.** = wiederholen  
**beids.** = beidseitig  
**mittl.** = mittleren  
**folg.** = folgende  
**restl.** = restliche  
**Krebsm** = Krebsmasche  
**Stb** = Stäbchen  
**Luftm** = Luftmasche  
**Kettm** = Kettmasche  
**fe M** = feste Masche

### Impressum

Herausgeber: Lana Grossa GmbH, Gaimersheim, [www.lanagrossa.de](http://www.lanagrossa.de)

Fotograf: Herbert Dehn