



www.lana-grossa.de

**KISSEN ·
BRIGITTE NO. 2, COOL WOOL BIG,
COLORISSIMO & BINGO MÉLANGE**

Modell 31 – Home 74

KISSEN · BRIGITTE NO. 2, COOL WOOL BIG, COLORISSIMO & BINGO MÉLANGE



Modell 31 – Home 74

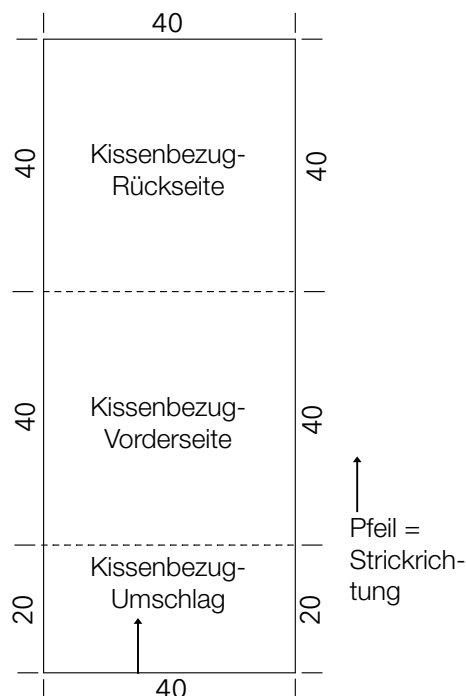
Größe ca 40 x 40 cm

Material: Reste der Decke oder Lana Grossa-Qualität „**Brigitte No. 2**“ (47 % (Baby) Alpaka, 45 % Baumwolle, 8 % Schurwolle (Merino), LL = ca 140 m/50 g): je ca **50 g** Aubergine (**Fb 34**) und Fuchsia (**Fb 38**); Lana Grossa-Qualität „**Cool Wool Big**“ (100 % Schurwolle (Merino extrafine), LL = ca 120 m/50 g): ca **50 g** Zyklam (**Fb 690**); Lana Grossa-Qualität „**Colorissimo**“ (100 % Schurwolle (Merino extrafine), LL = ca 300 m/100 g): ca **100 g** Rosa/Bordeaux/Dunkelgrau/Petrolgrün/Lachs (**Fb 15**); Lana Grossa-Qualität „**Bingo Mélange**“ (100 % Schurwolle (Merino extrafine), LL = ca 80 m/50 g): je ca **50 g** Weinrot meliert (**Fb 327**) und Dunkelviolett meliert (**Fb 303**); Stricknadeln Nr 6; 1 Häkelnadel Nr 5; 3 farblich passende Knöpfe; 1 waschbares Kissen-Inlay 40 x 40 cm.

Kraus re: Hinr re M, Rückr re M.

Maschenprobe: 13 M und 26 R kraus re mit Nd Nr 6 = 10 x 10 cm.

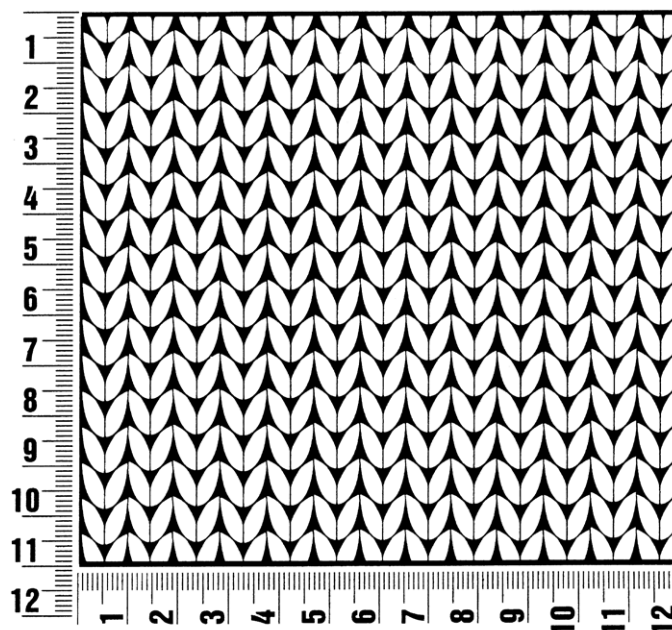
Anleitung: 48 M mit Dunkelviolett meliert und Nd Nr 6 anschlagen und 7 R kraus re str, weiter kraus re in folg Farbeinteilung str: *4 R Fuchsia, 6 R Colorissimo und Zyklam, 4 R Aubergine, 6 R Weinrot meliert, 4 R Fuchsia, 4 R Colorissimo mit doppeltem Faden, 6 R Dunkelviolett meliert, ab * wdh solange die Reste reichen, 60 cm ab Anschlag weiter in Uni mit Fuchsia str. 100 cm ab Anschlag alle M abk. Die Anschlagkante in Dunkelviolett meliert mit 1 R fe-M behäkeln, dabei 3 Knopflöcher á 10 Luft-M arb. Vorder- und Rückseite li auf li aufeinanderlegen, dabei überlappen 20 cm im Streifenmuster und im Matratzenstich beide Seiten schließen, dann die Knöpfe annähen und das Kissen-Inlay einlegen.



Maschenprobe

Machen Sie eine Maschenprobe! Stricken Sie dafür ein 12 x 12 cm großes Stück im Muster Ihres ausgesuchten Modells. Danach zählen Sie Maschen und Reihen im Bereich 10 x 10 cm aus. Sind es weniger Maschen als in der Anleitung angegeben: Stricken Sie fester oder nehmen Sie dünnere Nadeln (1/2 bis ganze Nadelstärke). Haben Sie mehr Maschen gezählt: Versuchen Sie, lockerer zu stricken beziehungsweise nehmen Sie dickere Nadeln.

Bitte beachten Sie: Strickarbeiten fallen unterschiedlich aus. Daher sind die Maschenproben-Angaben auf den Bänderolen der Wolle nicht als verbindlich anzusehen. Außerdem werden diese immer auf der Basis glatt rechts erstellt. Für eine perfekte Arbeit ist daher die Maschenprobe im gewünschten Muster ein Muss. Damit Ihr Wunschmodell nicht nur schön aussieht, sondern auch passt!



Abkürzungen

abgehob. = abgehoben

abh. = abheben

abk. = abketten

abn. = abnehmen

arb. = arbeiten

abw. = abwechselnd

beids. = beidseitig

Fb. = Farbe

fe M = feste Masche

folg. = folgende

Kettm = Kettmasche

Lftm = Luftmasche

li = links

lt. = laut

M = Masche

mittl. = mittleren

R = Reihe

Rd = Runde

re = rechts

restl. = restliche

Stb = Stäbchen

str. = stricken

U = Umschlag

wdh. = wiederholen

zun. = zunehmen

zusstr. = zusammenstricken

Impressum

Herausgeber: Lana Grossa GmbH, Gaimersheim, www.lana-grossa.de

Fotograf: Herz & Blut



www.lana-grossa.de

KUSS-KISSEN · PER LEI

Modell 32 – Home 74

KUSS-KISSEN · PER LEI

Modell 32 – Home 74



Durchmesser ca 50 cm

Material: Lana Grossa-Qualität „Per Lei“ (100 % Schurwolle (Merino), LL = ca 60 m/50 g): ca **400 g** Rosabeige (**Fb 19**); zum Besticken je **50 g** oder Reste in Rot (**Fb 18**) und Weinrot (**Fb 15**); Häkelnadel Nr 6; 1 Maschenmarkierer; 1 waschbares, dickes, rundes Kissen-Inlay 50 cm Durchmesser.

Feste M: In Spiral-Rd fe-M häkeln. Den Rundenanfang markieren. M verdoppeln: 2 fe-M auf 1 M der Vor-Rd häkeln.

Maschenprobe: 11 M und 11 R fe-M mit Nd Nr 6 = 10 x 10 cm.

Anleitung: Mit Rosabeige 2 Luft-M mit Nd Nr 6 anschlagen und in die 2. Luft-M ab Häkelnadel 6 fe-M häkeln. Nun in Spiral-Rd fe-M häkeln.

- 1. Rd: Jede M verdoppeln = 12 M.
- 2. Rd: Jede 2. M verdoppeln = 18 M.
- 3. Rd: Jede 3. M verdoppeln = 24 M.
- 4. Rd: Jede 4. M verdoppeln = 30 M.
- 5. Rd: Jede 5. M verdoppeln = 36 M.
- 6. Rd: Jede 6. M verdoppeln = 42 M.
- 7. Rd: Jede 7. M verdoppeln = 48 M.
- 8. Rd: Jede 8. M verdoppeln = 54 M.
- 9. Rd: Jede 9. M verdoppeln = 60 M.

10. Rd: Jede 10. M verdoppeln = 66 M.

11. Rd: Jede 11. M verdoppeln = 72 M.

12. Rd: Jede 12. M verdoppeln = 78 M.

13. Rd: Jede 13. M verdoppeln = 84 M.

14. Rd: Jede 14. M verdoppeln = 90 M.

15. Rd: Jede 15. M verdoppeln = 96 M.

16. Rd: Jede 16. M verdoppeln = 102 M.

17. Rd: Jede 17. M verdoppeln = 108 M.

18. Rd: Jede 18. M verdoppeln = 114 M.

19. Rd: Jede 19. M verdoppeln = 120 M.

20. Rd: Jede 20. M verdoppeln = 126 M. 1 Rd ohne Zunahmen häkeln.

22. Rd: Jede 21. M verdoppeln = 132 M. 1 Rd ohne Zunahmen häkeln.

24. Rd: Jede 22. M verdoppeln = 138 M.

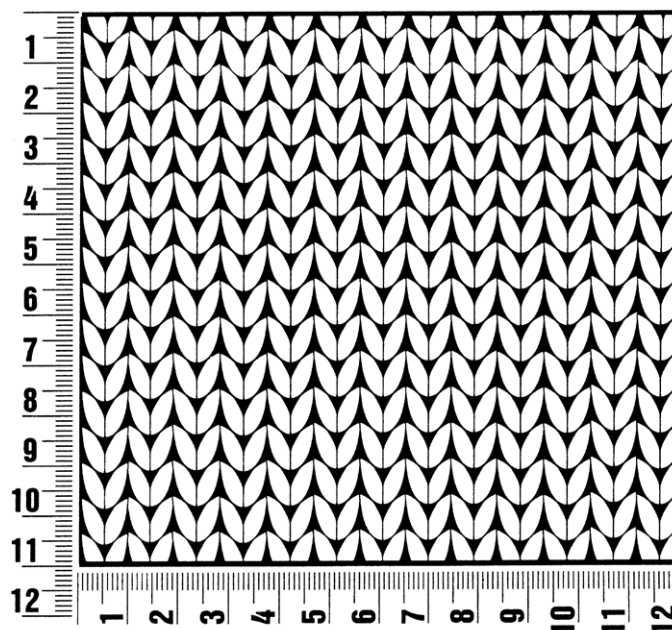
Weiter 3 Rd ohne Zunahmen arbeiten. Anschließend mit 1 Rd Kett-M beenden. Alles noch einmal für das zweite Kissen teil wdh, hier jedoch ohne Kett-M beenden und den Faden nicht abschneiden!

Ausarbeiten: Mit Weinrot und Rot den Kussmund – oder ein Wahlmotiv – im Spannstich aufsticken, hierbei wurde bei unserem Kissen die eigentliche Rückseite des Kissens gewählt. Beide Kissenteile li auf li aufeinanderlegen und mit Häkelnadel Nr 6 mit Kett-M 3/4 der Naht schließen, dann das Kissen-Inlay einlegen und die restliche Naht schließen.

Maschenprobe

Machen Sie eine Maschenprobe! Stricken Sie dafür ein 12 x 12 cm großes Stück im Muster Ihres ausgesuchten Modells. Danach zählen Sie Maschen und Reihen im Bereich 10 x 10 cm aus. Sind es weniger Maschen als in der Anleitung angegeben: Stricken Sie fester oder nehmen Sie dünnere Nadeln (1/2 bis ganze Nadelstärke). Haben Sie mehr Maschen gezählt: Versuchen Sie, lockerer zu stricken beziehungsweise nehmen Sie dickere Nadeln.

Bitte beachten Sie: Strickarbeiten fallen unterschiedlich aus. Daher sind die Maschenproben-Angaben auf den Bänderolen der Wolle nicht als verbindlich anzusehen. Außerdem werden diese immer auf der Basis glatt rechts erstellt. Für eine perfekte Arbeit ist daher die Maschenprobe im gewünschten Muster ein Muss. Damit Ihr Wunschmodell nicht nur schön aussieht, sondern auch passt!



Abkürzungen

abgehob. = abgehoben

abh. = abheben

abk. = abketten

abn. = abnehmen

arb. = arbeiten

abw. = abwechselnd

beids. = beidseitig

Fb. = Farbe

fe M = feste Masche

folg. = folgende

Kettm = Kettmasche

Lftm = Luftmasche

li = links

lt. = laut

M = Masche

mittl. = mittleren

R = Reihe

Rd = Runde

re = rechts

restl. = restliche

Stb = Stäbchen

str. = stricken

U = Umschlag

wdh. = wiederholen

zun. = zunehmen

zusstr. = zusammenstricken

Impressum

Herausgeber: Lana Grossa GmbH, Gaimersheim, www.lana-grossa.de

Fotograf: Herz & Blut



www.lana-grossa.de



STREIFEN-DECKE .
BRIGITTE NO. 2 & BRIGITTE NO. 3
Modell 33 – Home 74

STREIFEN-DECKE · BRIGITTE NO. 2 & BRIGITTE NO. 3

Modell 33 – Home 74



Größe ca 120 x 176 cm

Material: Lana Grossa-Qualität „**Brigitte No. 2**“ (47 % (Baby) Alpaka, 45 % Baumwolle, 8 % Schurwolle (Merino), LL = ca 140 m/50 g): **500 g Rohweiß (Fb 16)**, „**Brigitte No. 3**“ (40 % Mohair Superkid, 37 % Schurwolle, 23 % Polyamid, LL = ca 100 m/25 g): **100 g Lachs (Fb 3)**, **75 g Violett (Fb 5)**, **75 g Lila (Fb 6)**, **75 g Graugrün (Fb 17)**; lange Rundstricknadel Nr 8.

Die Decke wird stets mit doppeltem Faden gestrickt: Je 1 Faden Brigitte No. 2 kombiniert mit 1 Faden Brigitte No. 3.

Kraus re: Hinr re M, Rückr re M. Rand-M auch stets re str.

Glatt re: Hinr re M, Rückr li M.

Maschenprobe: 11 M und 17 R glatt re mit Nd Nr 8 und doppeltem Faden = 10 x 10 cm.

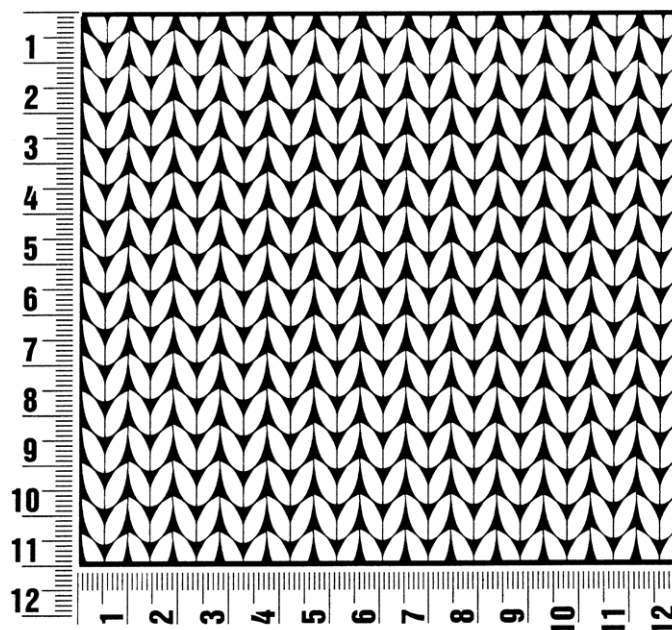
Farbfolge: Rohweiß kombiniert über je 12 R mit *Violett, Lila, Graugrün, Lachs ab * 4 x wdh, dann noch je 12 R Rohweiß kombiniert mit Violett, Lila und Graugrün str.

Anleitung: 134 M mit je 1 Faden Rohweiß und Lachs und Nd Nr 8 nicht zu locker anschlagen und 12 R kraus re str, weiter die Farbfolge in folgender Mustereinteilung str: 10 M kraus re, 114 M glatt re, 10 M kraus re. Weiter mit Rohweiß und Lachs 12 R kraus re str, dann alle M abk.

Maschenprobe

Machen Sie eine Maschenprobe! Stricken Sie dafür ein 12 x 12 cm großes Stück im Muster Ihres ausgesuchten Modells. Danach zählen Sie Maschen und Reihen im Bereich 10 x 10 cm aus. Sind es weniger Maschen als in der Anleitung angegeben: Stricken Sie fester oder nehmen Sie dünnere Nadeln (1/2 bis ganze Nadelstärke). Haben Sie mehr Maschen gezählt: Versuchen Sie, lockerer zu stricken beziehungsweise nehmen Sie dickere Nadeln.

Bitte beachten Sie: Strickarbeiten fallen unterschiedlich aus. Daher sind die Maschenproben-Angaben auf den Bänderolen der Wolle nicht als verbindlich anzusehen. Außerdem werden diese immer auf der Basis glatt rechts erstellt. Für eine perfekte Arbeit ist daher die Maschenprobe im gewünschten Muster ein Muss. Damit Ihr Wunschmodell nicht nur schön aussieht, sondern auch passt!



Abkürzungen

abgehob. = abgehoben

abh. = abheben

abk. = abketten

abn. = abnehmen

arb. = arbeiten

abw. = abwechselnd

beids. = beidseitig

Fb. = Farbe

fe M = feste Masche

folg. = folgende

Kettm = Kettmasche

Lftm = Luftmasche

li = links

lt. = laut

M = Masche

mittl. = mittleren

R = Reihe

Rd = Runde

re = rechts

restl. = restliche

Stb = Stäbchen

str. = stricken

U = Umschlag

wdh. = wiederholen

zun. = zunehmen

zusstr. = zusammenstricken

Impressum

Herausgeber: Lana Grossa GmbH, Gaimersheim, www.lana-grossa.de

Fotograf: Herz & Blut



www.lana-grossa.de



HÄKELTASCHE · FELTRO

Modell 35 – Home 74

HÄKELTASCHE · FELTRO

Modell 35 – Home 74



Finale Größe ca 35 cm Höhe x 40 cm Breite

Material: Lana Grossa-Qualität „Feltro“ (100 % Schurwolle, LL = ca 50 m/50 g): ca **400 g** Zyklam (**Fb 62**), je ca **200 g** Rauchblau (**Fb 73**), Grasgrün (**Fb 11**), Petrolgrün (**Fb 31**); Häkelnadel Nr 10; 2 Taschenhenkel aus Leder von Unionknopf (Art-Nr. 00599725500018633).

Die Tasche wird mit doppeltem Faden in einer Farbe in Runden gehäkelt.

Feste M: In Rd fe-M häkeln, dabei beginnt jede neue Rd mit einer Luft-M als Ersatz für die 1. fe-M und endet mit einer Kett-M in die Luft-M.

Reliefmuster: Es wird je 1 Rd auf der Außenseite und 1 Rd auf der Innenseite der Tasche im Wechsel gehäkelt, dabei beginnt jede neue Rd mit 2 Luft-M und endet mit einer Kett-M in die 2. Luft-M, dadurch werden die Rd geschlossen. **Rd auf der Außenseite:** Je M der Vor-Rd 1 Relief-Stb von vorne häkeln = 1 U auf die Nd holen, von vorne nach hinten und wieder nach vorne um das Stb der Vor-Rd herumstechen und 1 Stb arbeiten. **Rd auf der Innenseite:** Je M der Vor-Rd 1 Relief-Stb von hinten häkeln = 1 U auf die Nd holen, von hinten nach vorne und wieder nach hinten um das Stb der Vor-Rd herumstechen und 1 Stb arbeiten.

Farbfolge: 1 Rd Rauchblau, 1 Rd Grasgrün, 1 Rd Petrolgrün, 1 Rd Zyklam, ab * stets wdh, enden mit 1 Rd Rauchblau, 1 Rd Grasgrün, 1 Rd Petrolgrün.

Maschenprobe: 8 M und 6 R Reliefmuster mit Nd Nr 10 = 10 x 10 cm.

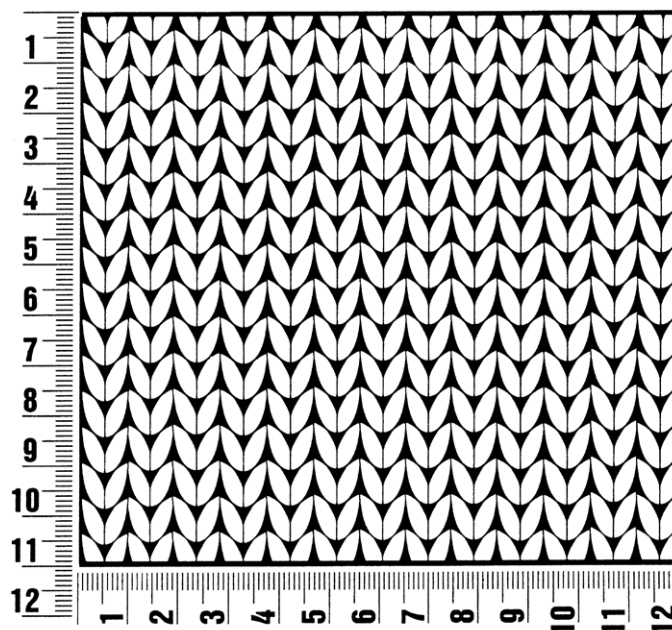
Anleitung: 23 Luft-M mit Zyklam und Nd Nr 10 anschlagen, in die 2. Luft-M ab Häkelnadel 2 fe-M, nun je Luft-M 1 fe-M häkeln und in die letzte Luft-M 3 fe-M häkeln. Entlang der Unterkante der Anschlagsreihe 20 fe-M häkeln und diese Rd mit einer Kett-M schließen. Weiter in Rd fe-M häkeln, dabei je M der Vor-Rd folgende Anzahl an fe-M häkeln: **1. Rd:** 3, 1, 2, 18 x je 1, 2, 1, 3, 1, 2, 18 x je 1, 2, 1 = 54 M. **2. Rd:** 2, 1, 2, 1, 2, 20 x je 1, 2, 1, 2, 1, 2, 1, 2, 20 x je 1, 2, 1 = 62 M. **3. Rd:** 2 x je 1, 3, 2 x je 1, 2, 2 x je 1, 2, 18 x je 1, 2, 2 x je 1, 2, 2 x je 1, 3, 2 x je 1, 2, 2 x je 1, 2, 18 x je 1, 2, 2 x je 1, 2 = 74 M. Nun weiter ohne Zunahmen arbeiten, dafür die Arbeit mit 3 Luft-M wenden und 1 Rd Stb auf der Innenseite der Tasche häkeln. Weiter im Reliefmuster in der Farbfolge 19 Rd häkeln.

Filzen: Die Tasche bei 60 Grad in der Waschmaschine waschen. Danach die Tasche in Form bringen, mit zerknülltem Zeitungspapier ausstopfen und trocknen lassen. Je Taschen-seite einen Griff mit mittigem Abstand von 13 cm aufnähen.

Maschenprobe

Machen Sie eine Maschenprobe! Stricken Sie dafür ein 12 x 12 cm großes Stück im Muster Ihres ausgesuchten Modells. Danach zählen Sie Maschen und Reihen im Bereich 10 x 10 cm aus. Sind es weniger Maschen als in der Anleitung angegeben: Stricken Sie fester oder nehmen Sie dünnere Nadeln (1/2 bis ganze Nadelstärke). Haben Sie mehr Maschen gezählt: Versuchen Sie, lockerer zu stricken beziehungsweise nehmen Sie dickere Nadeln.

Bitte beachten Sie: Strickarbeiten fallen unterschiedlich aus. Daher sind die Maschenproben-Angaben auf den Bänderolen der Wolle nicht als verbindlich anzusehen. Außerdem werden diese immer auf der Basis glatt rechts erstellt. Für eine perfekte Arbeit ist daher die Maschenprobe im gewünschten Muster ein Muss. Damit Ihr Wunschmodell nicht nur schön aussieht, sondern auch passt!



Abkürzungen

abgehob. = abgehoben

abh. = abheben

abk. = abketten

abn. = abnehmen

arb. = arbeiten

abw. = abwechselnd

beids. = beidseitig

Fb. = Farbe

fe M = feste Masche

folg. = folgende

Kettm = Kettmasche

Lftm = Luftmasche

li = links

lt. = laut

M = Masche

mittl. = mittleren

R = Reihe

Rd = Runde

re = rechts

restl. = restliche

Stb = Stäbchen

str. = stricken

U = Umschlag

wdh. = wiederholen

zun. = zunehmen

zusstr. = zusammenstricken

Impressum

Herausgeber: Lana Grossa GmbH, Gaimersheim, www.lana-grossa.de

Fotograf: Herz & Blut



www.lana-grossa.de



HUSSEN · PER LEI
Modell 45 – Home 74

HUSSEN · PER LEI

Modell 45 – Home 74



Größe ca 8 x 28 cm (11 x 24 cm - 13 x 17 cm) Durchmesser x Höhe. Die Angabe für Größe 11 x 24 steht in Klammern vor und für Größe 13 x 17 nach dem Trennstrich. Steht nur eine Angabe, so gilt sie für alle Größen.

Material: Lana Grossa-Qualität „Per Lei“ (100 % Schurwolle (Merino), LL = ca 60 m/50 g): ca **250 g** Hellblau (**Fb 22**) für das Set aus 3 Husen, für eine einzelne Husse werden je ca 100 g benötigt; Häkelnadel Nr 7.

Noppenmuster: 1. Rd: 3 Luft-M, *auf die folgende M der Vor-Rd 1 Noppe (3 x abwechselnd 1 U auf die Nd nehmen und 1 Schlinge aus der M der Vor-Rd holen, dann mit 1 weiteren U alle 7 Schlingen der Nd abmaschen) häkeln, mit 1

Luft-M 1 M der Vor-Rd übergehen, ab * stets wdh, enden mit 1 Kett-M auf die oberste der 3 Luft-M des Rd-Anfangs. 2. Rd: 3 Luft-M, *mit 1 Luft-M 1 M der Vor-Rd übergehen, auf die folgende M der Vor-Rd 1 Noppe häkeln, ab * stets wdh, enden mit 1 Kett-M auf die oberste der 3 Luft-M des Rd-Anfangs. Die 1. und 2. Rd stets im Wechsel str.

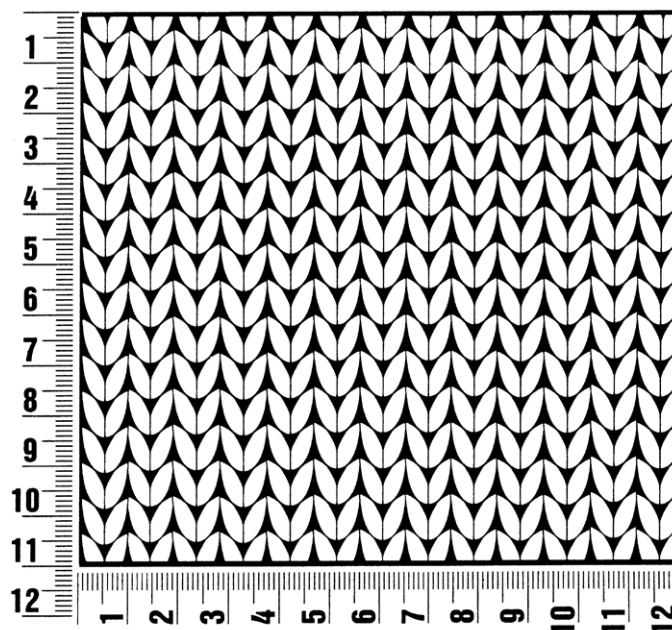
Maschenprobe: 10 M (5 Noppen) und 6 R Noppenmuster mit Nd Nr 7 = 10 x 10 cm.

Anleitung: 24 (30 - 36) Luft-M mit Nd Nr 7 anschlagen und mit 1 Kett-M in die 1. Luft-M zur Rd schließen. Weiter in Rd im Noppenmuster häkeln. Bei einer Gesamthöhe von 28 (24 - 17) cm – oder bei gewünschter Höhe – die Arbeit beenden.

Maschenprobe

Machen Sie eine Maschenprobe! Stricken Sie dafür ein 12 x 12 cm großes Stück im Muster Ihres ausgesuchten Modells. Danach zählen Sie Maschen und Reihen im Bereich 10 x 10 cm aus. Sind es weniger Maschen als in der Anleitung angegeben: Stricken Sie fester oder nehmen Sie dünnere Nadeln (1/2 bis ganze Nadelstärke). Haben Sie mehr Maschen gezählt: Versuchen Sie, lockerer zu stricken beziehungsweise nehmen Sie dickere Nadeln.

Bitte beachten Sie: Strickarbeiten fallen unterschiedlich aus. Daher sind die Maschenproben-Angaben auf den Bänderolen der Wolle nicht als verbindlich anzusehen. Außerdem werden diese immer auf der Basis glatt rechts erstellt. Für eine perfekte Arbeit ist daher die Maschenprobe im gewünschten Muster ein Muss. Damit Ihr Wunschmodell nicht nur schön aussieht, sondern auch passt!



Abkürzungen

abgehob. = abgehoben

abh. = abheben

abk. = abketten

abn. = abnehmen

arb. = arbeiten

abw. = abwechselnd

beids. = beidseitig

Fb. = Farbe

fe M = feste Masche

folg. = folgende

Kettm = Kettmasche

Lftm = Luftmasche

li = links

lt. = laut

M = Masche

mittl. = mittleren

R = Reihe

Rd = Runde

re = rechts

restl. = restliche

Stb = Stäbchen

str. = stricken

U = Umschlag

wdh. = wiederholen

zun. = zunehmen

zusstr. = zusammenstricken

Impressum

Herausgeber: Lana Grossa GmbH, Gaimersheim, www.lana-grossa.de

Fotograf: Herz & Blut



Suche
🔍

LANA GR  SSA [\(https://www.lana-grossa.de/\)](https://www.lana-grossa.de/)





Suche
Q

LANA GROSSA [\(https://www.lana-grossa.de/\)](https://www.lana-grossa.de/)



Home (/) › Modelle (<https://www.lana-grossa.de/modelle/>) › Detail

Blumenampeln in Makramee-Technik

Modell 49 aus [Home Nr. 70](https://www.lana-grossa.de/magazine/detail/home/9410070) (<https://www.lana-grossa.de/magazine/detail/home/9410070>).

Verbrauch in Individuelle Größe

● MILLE II Fb. 15: 50g

Verwendete Garne (1)



Finde die Garne bei unserem Fachverkäufer in Deiner Nähe

Über Lana Grossa

Philosophie

(<https://www.lana-grossa.de/philosophie/>)

Servicekonzept

(<https://www.lana-grossa.de/servicekonzept/>)

Kontakt (<https://www.lana-grossa.de/kontakt/>)

FAQ (<https://www.lana-grossa.de/faq/>)



Impressum (<https://www.lana-grossa.de/impressum/>)

Datenschutz (<https://www.lana-grossa.de/datenschutz/>)

Sonstiges

Service | Korrekturen

(<https://www.lana-grossa.de/service/>)

lala Berlin (<https://www.lana-grossa.de/lala-berlin/>)

Sara Nuru (<https://www.lana-grossa.de/sara-nuru/>)

Tanja Steinbach

(<https://www.lana-grossa.de/tanja-steinbach/>)

Medienkooperationen

(<https://www.lana-grossa.de/medienkooperationen/>)

Newsletter-Anmeldung

Vorname:

Name:

E-Mail-Adresse:

Ich möchte den Newsletter abonnieren (Abmeldung jederzeit möglich).*

Hiermit erkläre ich mich mit den aktuell geltenden [Datenschutzbestimmungen](https://www.lana-grossa.de/datenschutz/) (<https://www.lana-grossa.de/datenschutz/>) einverstanden.*

Jetzt anmelden →



Impressum (<https://www.lana-grossa.de/impressum/>) | Datenschutz (<https://www.lana-grossa.de/datenschutz/>)