

Style fashion

26 KLEID ●●●

In den Größen 34 bis 54

Lesen Sie zuerst „Welche Größe passt mir?“ auf S. 28

Rückw Länge ca. 107 cm

Sie brauchen

34	36 und 38	40 und 42	44 und 46	48 und 50	52 und 54
Stoff, 1.40 m breit					
2.30 m	2.45 m	2.55 m	2.55 m	3.15 m	3.20 m
Futter 1.40 m breit					
2.30 m	2.45 m	2.55 m	2.55 m	3.15 m	3.20 m
Zierstoff 1.40 m breit					
0.30 m	0.30 m	0.30 m	0.30 m	0.30 m	0.30 m

Außerdem: Gummiband, 3cm breit.

Papierschnittteile abpausen

Schnittteile wie folgt abpausen:

- 1** Vorderteil
- 2** Rückenteil
- 3** Ärmel
- 4** Rock-Vorderteil und Rock-Rückenteil
- 5** Tasche

Vermaßte Schnittteile

34 und 36	38 und 40	42 und 44	46 und 48	50 und 52	54
6 Ärmelblende (2x zuschneiden)					
4x24.5 cm	4x25.5 cm	4x26.5 cm	4x27.5 cm	4x28.5 cm	4x29.5 cm

So schneiden Sie die Schnittteile aus dem Stoff, dem Futter und dem Zierstoff zu

Schnittteile laut Zuschneideplan auf den Stoff, das Futter und den Zierstoff legen. Lesen Sie „Naht- und Saumzugaben“ auf Seite 29.

Das Modell nähen

Teile

1. Die Abnäherlinien des Vorderteils **1** aufeinanderlegen. Die Abnäher ins Vorderteil nähen.
2. Die Schulternähte der Teile **1** und **2** zusammennähen. Die Seitennähte der Teile zusammennähen.

Ärmel

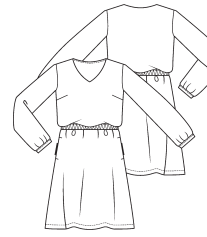
3. Ärmel **3** längs rechts auf rechts zur Hälfte legen. Ärmelnähte A zusammennähen. Ärmel wenden.
4. Darauf achten, dass die Einsetzzeichen aufeinanderliegen. Ärmel in den Armausschnitt B der Teile einsetzen.

Futter-Teile und Ärmel

5. Die Abnäherlinien des Futter-Vorderteils **1** aufeinanderlegen. Die Abnäher ins Futter-Vorderteil nähen. Die Schulternähte der Futter-Teile **1** und **2** zusammennähen. Die rechten Seitennähte der Futter-Teile zusammennähen. Die linken Seitennähte der Futter-Teile bis zur Tunnellinie D zusammennähen.



6. Futter-Ärmel **3** längs rechts auf rechts zur Hälfte legen. Ärmelnähte A zusammennähen. Futter-Ärmel wenden. Darauf achten, dass die Einsetzzeichen aufeinanderliegen. Futter-Ärmel in den Armausschnitt B der Futter-Teile einsetzen.
7. Stoff- und Futter-Teile rechts auf rechts legen. Die Halskanten E der Stoff- und Futter-Teile zusammennähen. Die Halskante E in der Spitze der vord Mitte bis zur Naht einschneiden. Nahtzugabe der Halskante E bis 2 mm **vor** die Stepplinie mehrmals einschneiden.
8. Die Halskanten E unter die Futter-Teile legen. Die Halskante E schmalkantig auf den Futter-Teilen absteppen. Das Futter nach links falten und die Ärmel ineinanderschieben.
9. Die Unterkanten F der Ärmel und Futter-Ärmel heften. Die Unterkante C der Stoff- und Futter-Teile heften.
10. Die Oberspannung der Nähmaschine etwas lockern und Stichlänge vergrößern. Am Anfang ein Stück Faden lose hängen lassen. Die Unterkante F der Ärmel folgendermaßen einkräuseln. 3 mm unter- und oberhalb der Konturlinie der Ärmel-Unterkante F je eine Steppnaht ausführen.
11. Den Stoff über die Fäden bis zu einer Breite von 24,5-24,5-25,5-25,5-26,5-26,5-27,5-27,5-28,5-28,5-29,5 cm schieben. Darauf achten, dass die Falten gleichmäßig verteilt sind.
12. Die Unterkante der Stoff- und Futter-Teile entsprechend der Linie D zusammennähen, so dass ein Tunnel entsteht.



26 Kleid ●●●
Größen 34 bis 54

Ärmelblenden

13. Ärmelblenden **6** doppelt falten und die Enden zusammennähen. Sie haben jetzt 2 Ringe.
14. Die Ärmelblende rechts auf links auf den Ärmel legen. Die Kante F der Ärmelblende und die Unterkante F des Ärmels zusammennähen.
15. Die Blende links auf links doppelt falten. Die andere Kante F der Ärmel-blende eingeschlagen und schmalkantig auf die Kante F des Ärmels steppen.

Taschen

16. Taschenteil **5** zwischen die Markierungen rechts auf rechts auf das vord Rockteil **1** nähen. Die Nahtzugabe an den Markierungen bis zur Naht schräg einschneiden.
17. Nahtzugaben unter das Taschenteil legen. Naht schmalkantig auf dem Taschenteil absteppen. Taschenteil nach links falten.
18. Das andere Taschenteil **5** unter das genähte Taschenteil legen. Die Außenkanten der Taschenteile zusammennähen.

Rock-Teile

19. Achten Sie darauf, dass beim Nähen der Seitennähte die Tascheneingriffe offen bleiben. Die Seitennähte der Rock-Teile **4** zusammennähen, dabei die losen Taschenteile mitfassen.

Futter-Rock

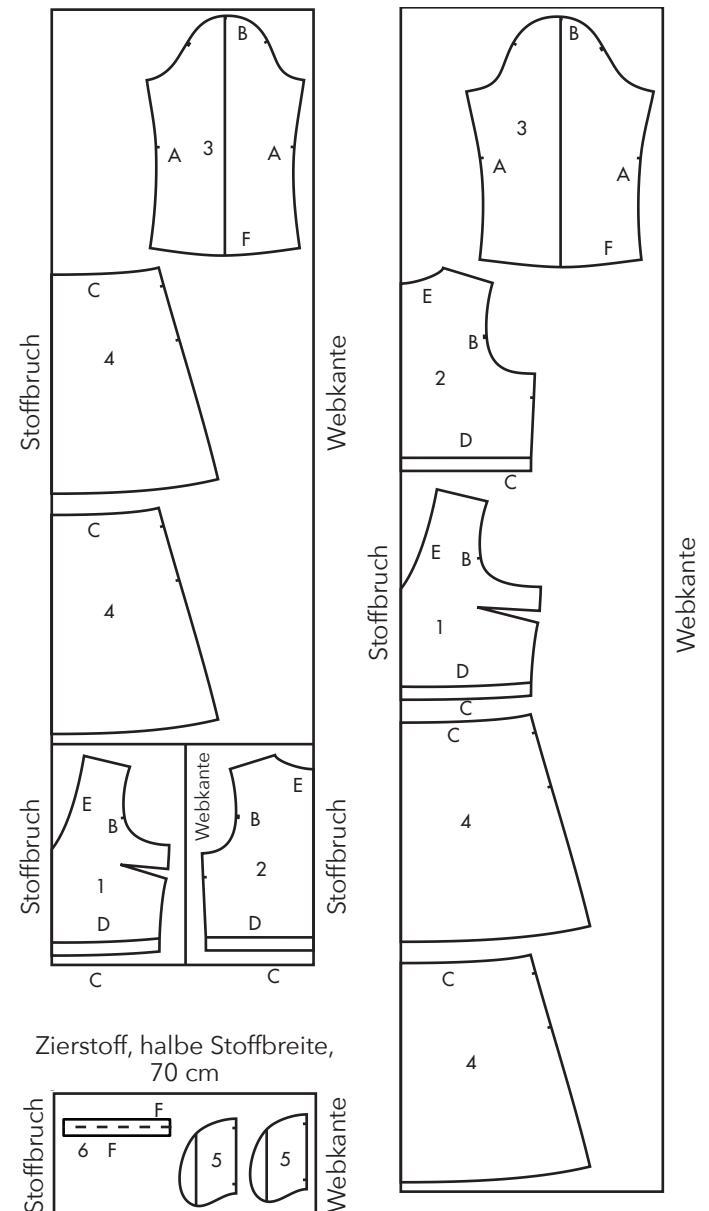
20. Die Seitennähte der Futter-Rock-Teile **4** zusammennähen.
21. Die Unterkante C der Teile und die Oberkante C der Rock-Teile rechts auf rechts stecken. Die Oberkante C der Futter-Rock-Teile rechts auf rechts auf die Unterkante C der Futter-Teile stecken. Es liegen jetzt 2 Lagen Stoff und 2 Lagen Futter aufeinander. Die Kanten C heften und steppen.
22. Die Rock-Teile nach unten falten.

Fertigstellen

23. Ca. ± 72-75-78-82-86-90-94-100-106-112-118 cm Gummiband durch die Öffnung in der Futter-Seitennaht in den Tunnel einziehen. Die Enden des Gummibandes zusammennähen. Die Öffnung in der Futter-Seitennaht schließen.
24. Die Rock-Unterkante 2 cm nach links säumen. Das Futter kürzen, so dass es ca. 1,5 cm kürzer ist als das Kleid. Die Unterkante des Futter-Kleides eingeschlagen 1 cm nach links säumen.

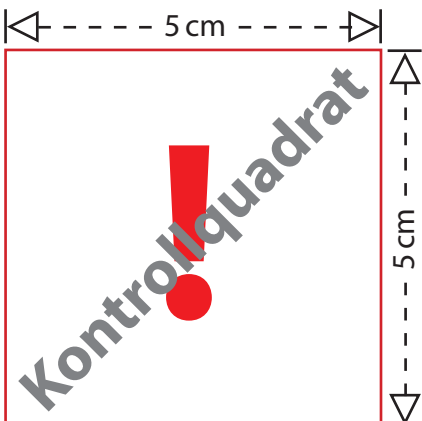
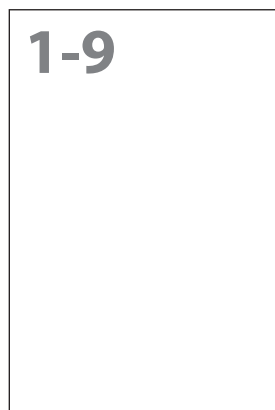
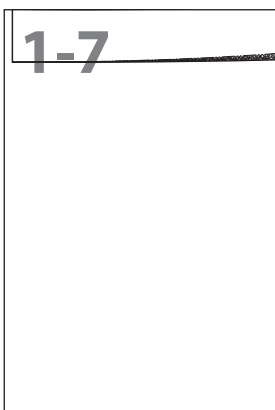
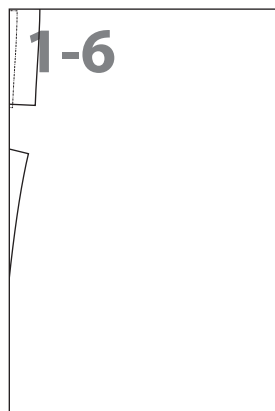
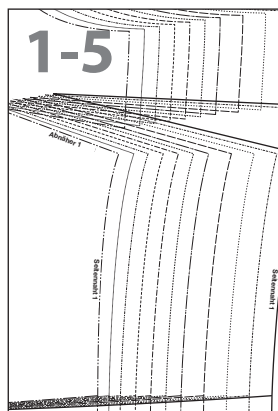
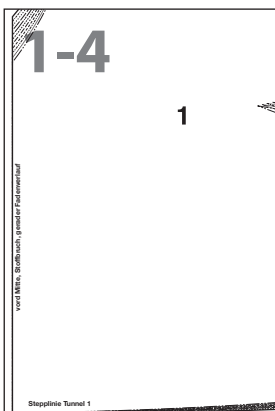
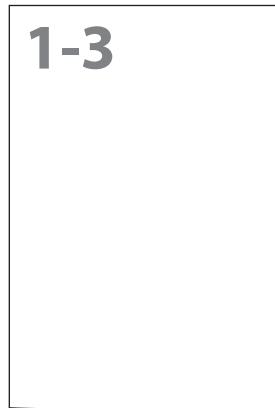
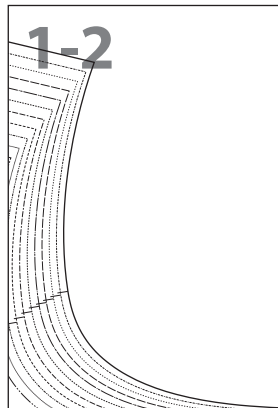
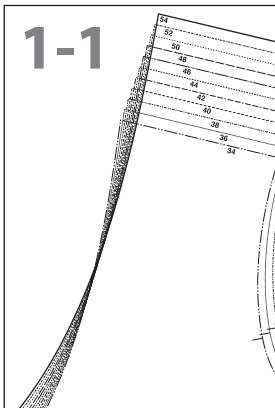
Größe 34 bis 46, Stoff und Futter, halbe Stoffbreite, 70 cm

Stoff und Futter, halbe Stoffbreite, 70 cm



Zierstoff, halbe Stoffbreite, 70 cm

Vorlage



Drucken Sie bitte zuerst nur diese Seite aus, bevor Sie alle restlichen Seiten des Schnittmusters ausdrucken. Achten Sie hierbei auf einen Ausdruck in 100 % Größe (nicht auf Papierformat skaliert).

Messen Sie darauf die Seitenlängen des abgebildeten Kontrollquadrates auf Ihrem Ausdruck nach.

Betragen diese wie angegeben jeweils 5 cm, können Sie die restlichen Seiten des Schnittmusters ausdrucken und sichergehen, dass alle Proportionen korrekt sind.

#

Vorlage 1-1

A-1

54

52

50

48

46

44

42

40

38

36

34

kleben

A-1

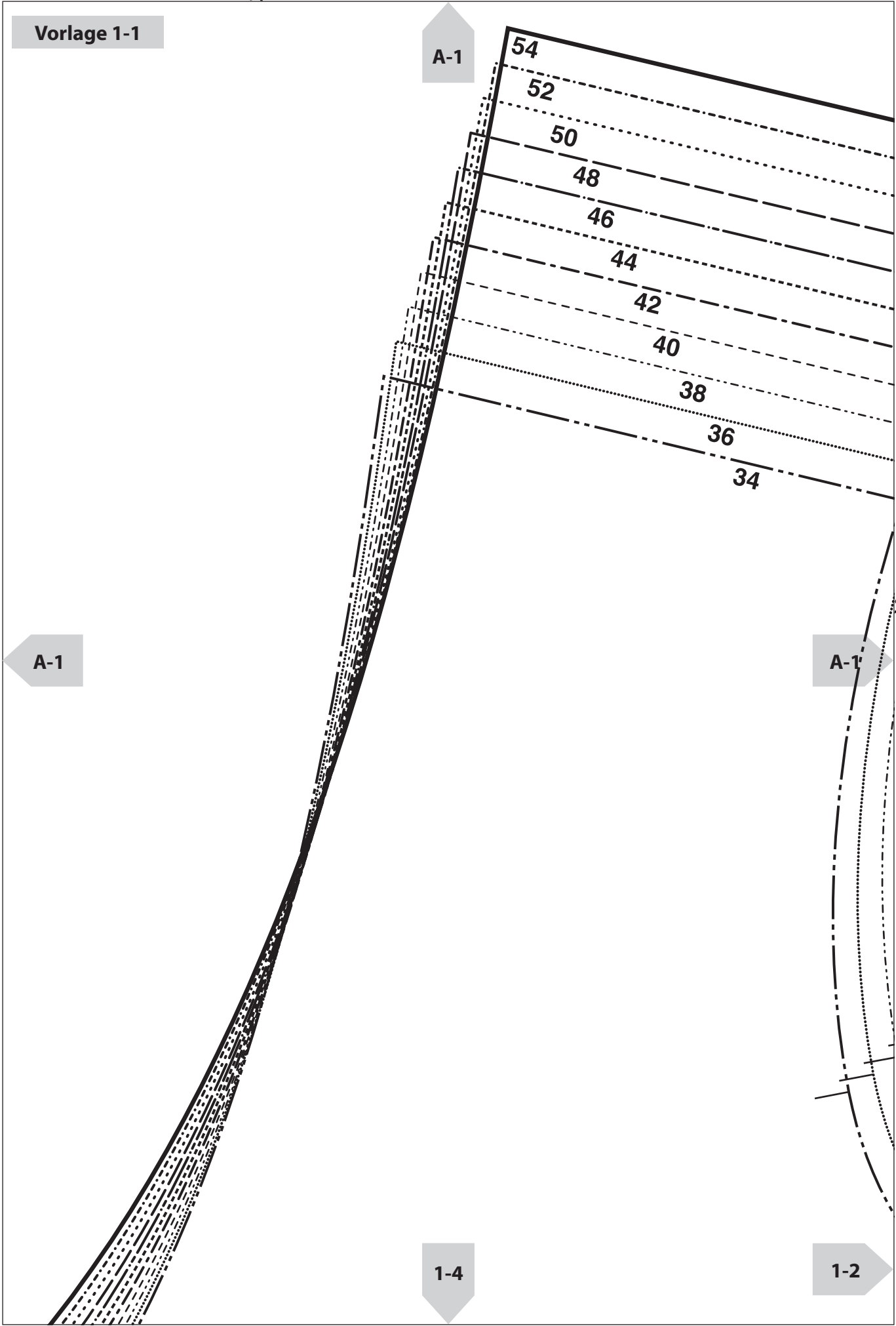
schneiden

A-1

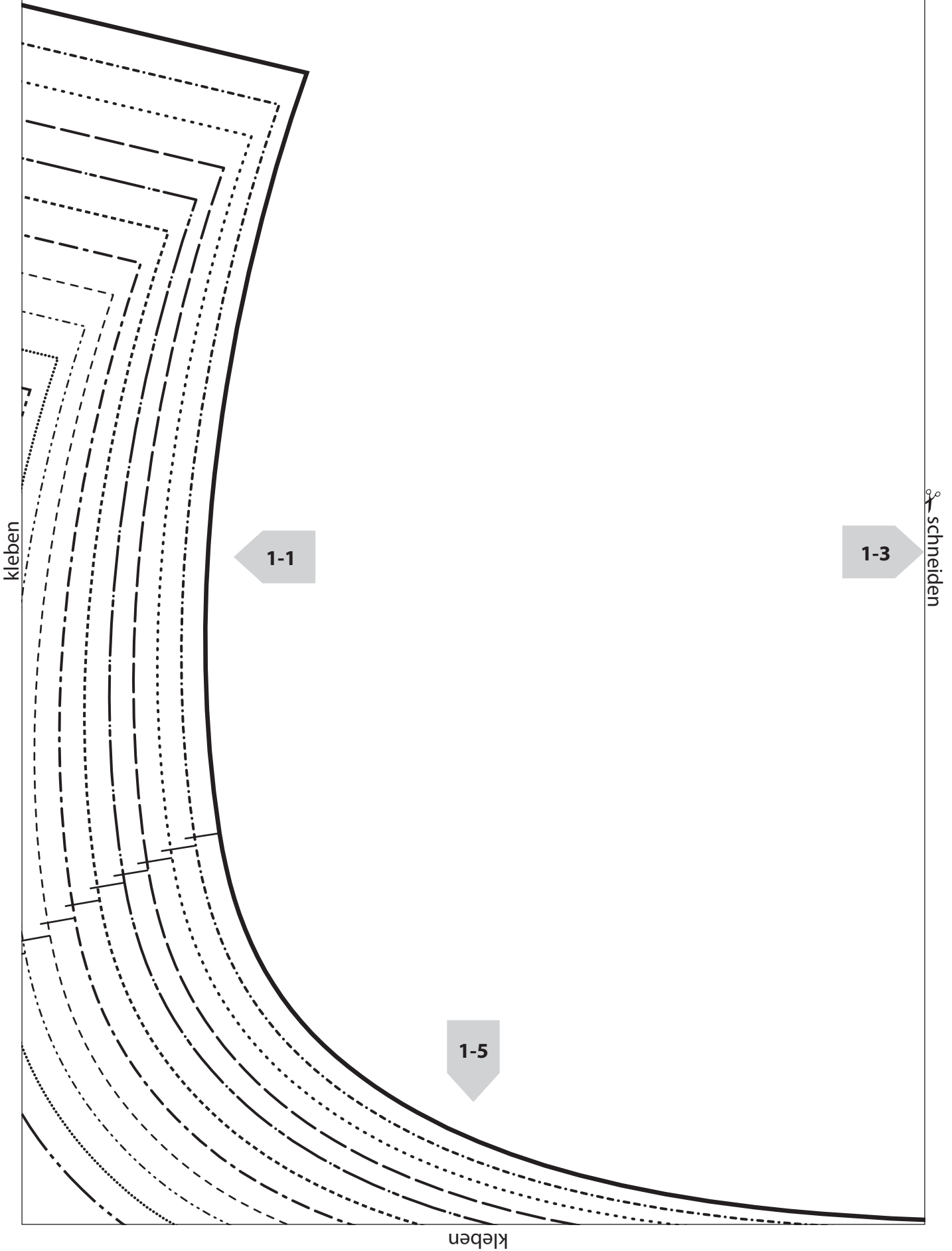
1-4

1-2

kleben



Vorlage 1-2



Vorlage 1-3

kleben

1-2

1-6

kleben

Vorlage 1-4

1-1

1

vord Mitte, Stoffbruch, gerader Fadenverlauf

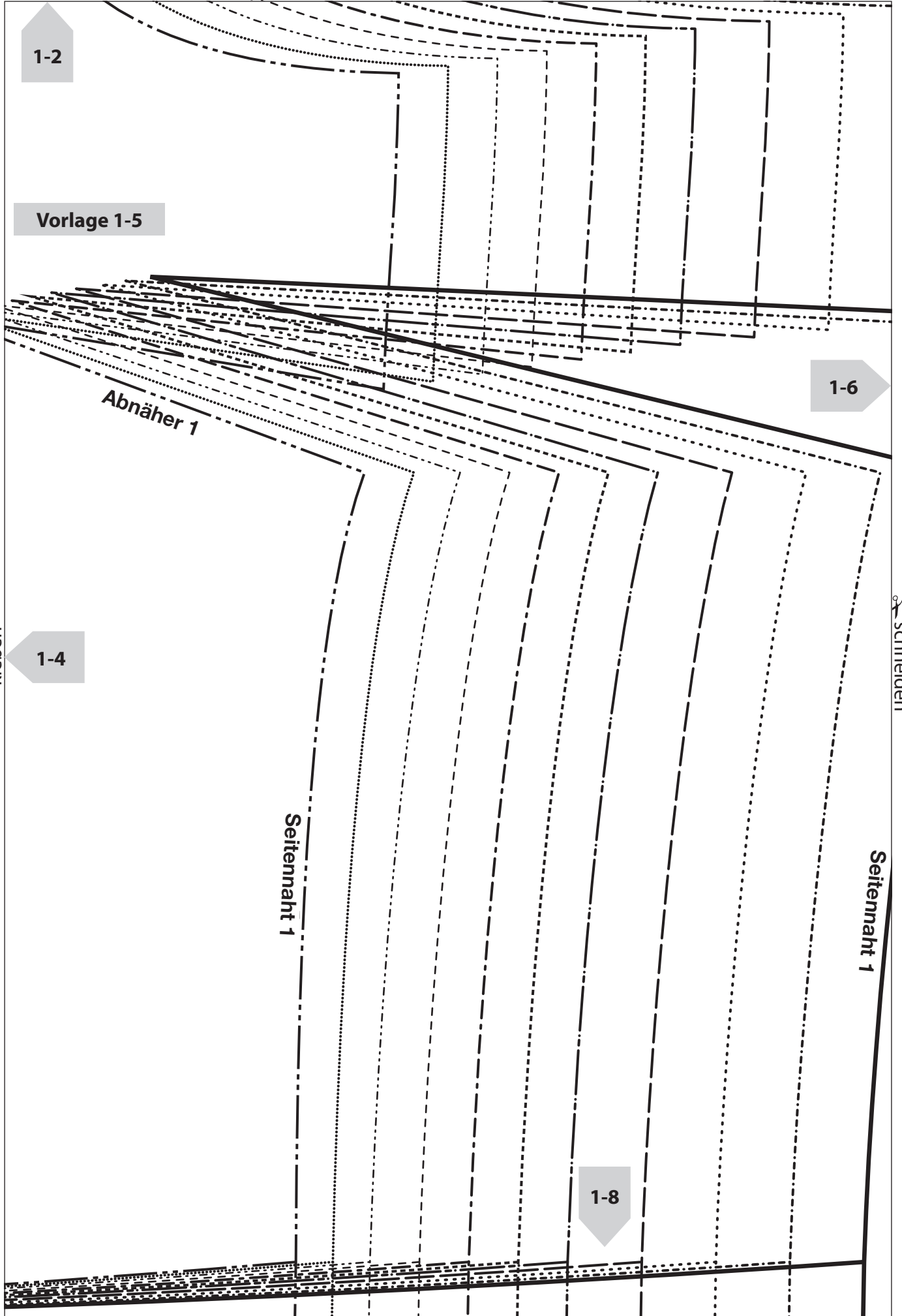
1-5

schneiden

Stepplinie Tunnel 1

1-7

kleben



Vorlage 1-6

1-3

kleben



1-5

1-9

kleben

Vorlage 1-7

1-4

1-8

schneiden

Vorlage 1-8

34

36

38

40

42

44

46

48

50

52

54



1-5

kleben



1-7



1-9

schneiden

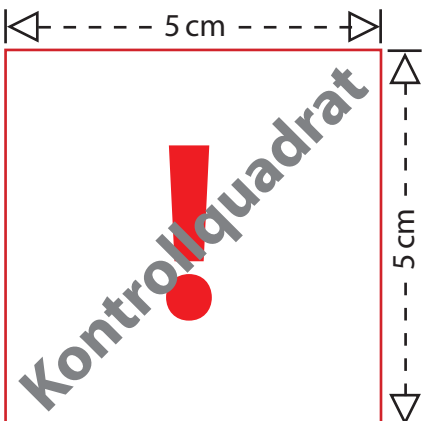
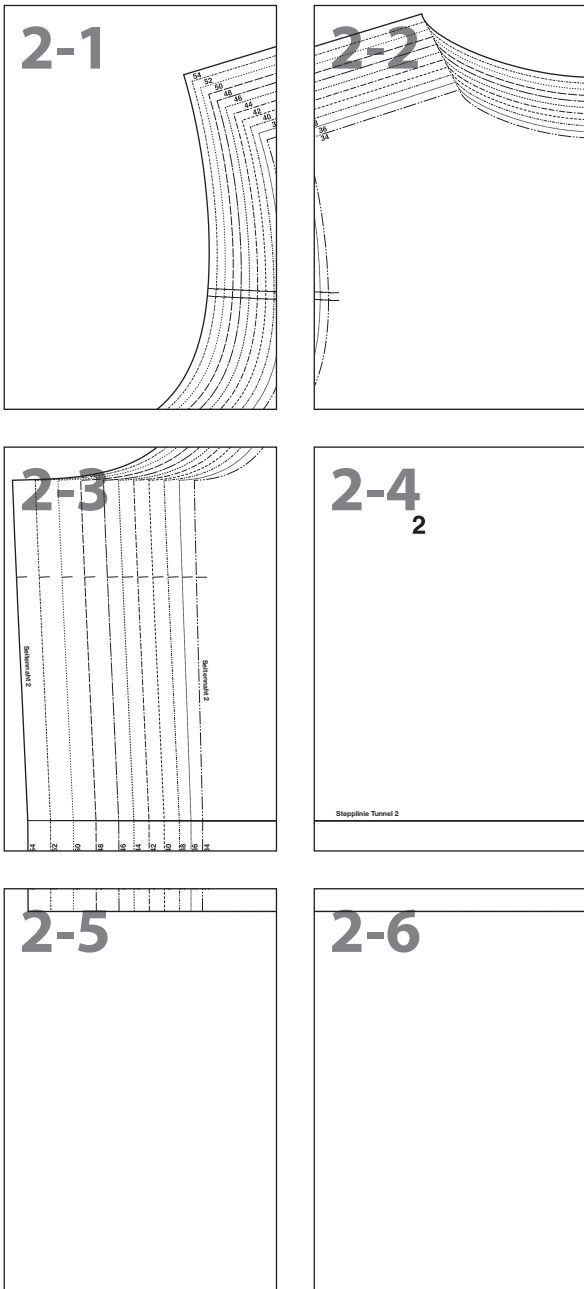
Vorlage 1-9

1-6

kleben

1-8

Vorlage



Drucken Sie bitte zuerst nur diese Seite aus, bevor Sie alle restlichen Seiten des Schnittmusters ausdrucken. Achten Sie hierbei auf einen Ausdruck in 100 % Größe (nicht auf Papierformat skaliert).

Messen Sie darauf die Seitenlängen des abgebildeten Kontrollquadrates auf Ihrem Ausdruck nach.

Betragen diese wie angegeben jeweils 5 cm, können Sie die restlichen Seiten des Schnittmusters ausdrucken und sichergehen, dass alle Proportionen korrekt sind.

#

Vorlage 2-1

A-1

2-2

kleben

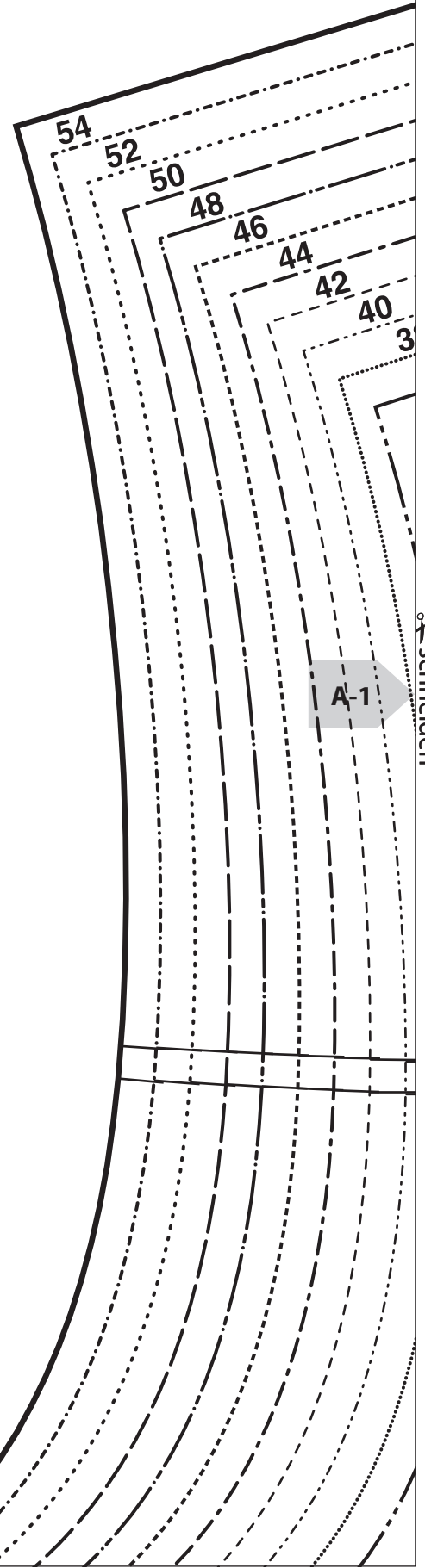
A-1

schneiden

A-1

2-3

kleben



Vorlage 2-2

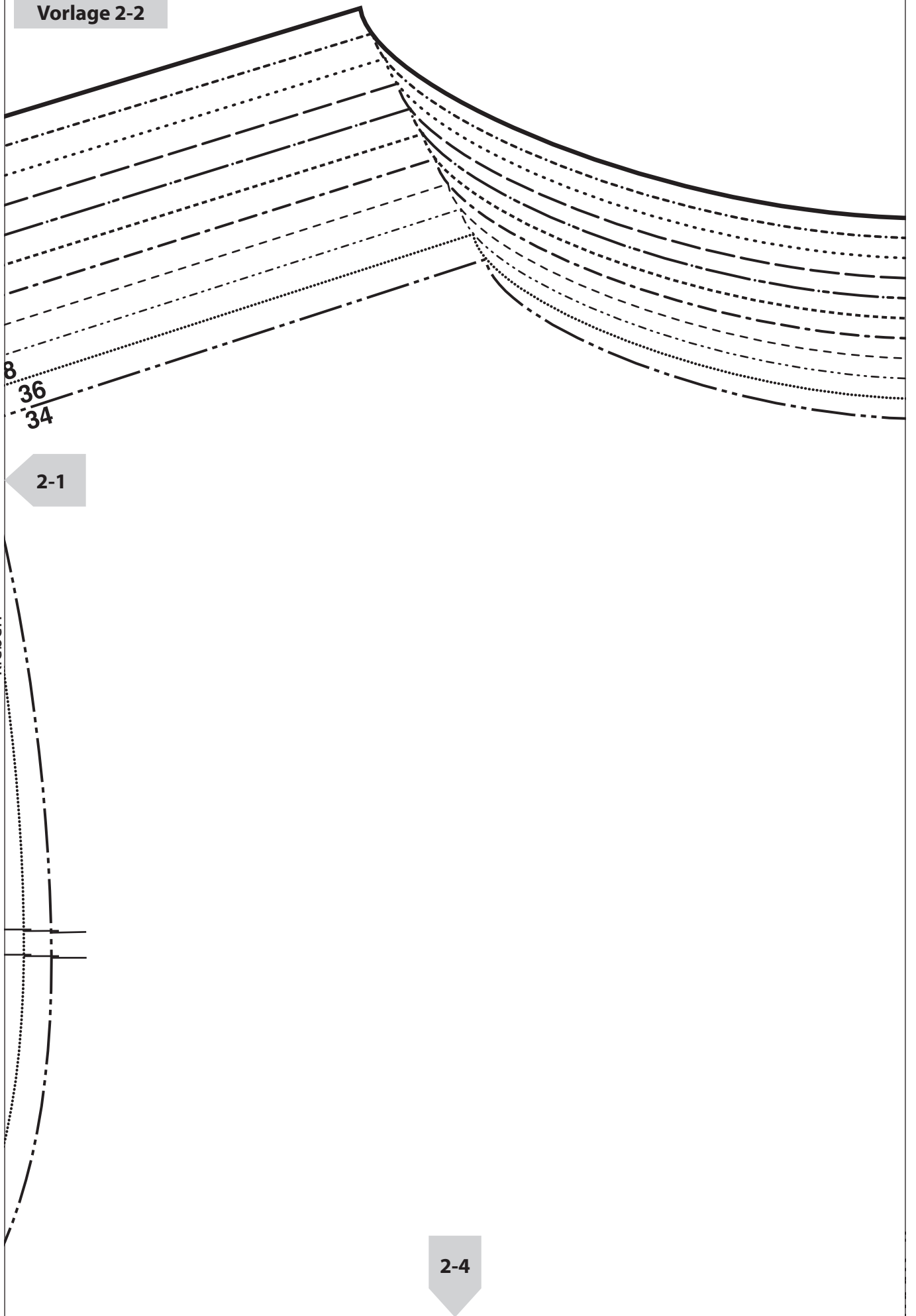
kleben

8
36
34

2-1

2-4

kleben



schneiden

Vorlage 2-3

2-1

Seitennaht 2

Seitennaht 2

2-4

schneiden

54

52

50

48

46

44

42

40

38

36

34

2-5

Kleben

Vorlage 2-4

2-2

2

rückw Mitte, Stoffbruch, gerader Fadenlauf 2

kleben

2-3

Stepplinie Tunnel 2

2-6

kleben



Vorlage 2-5

2-3

2-6

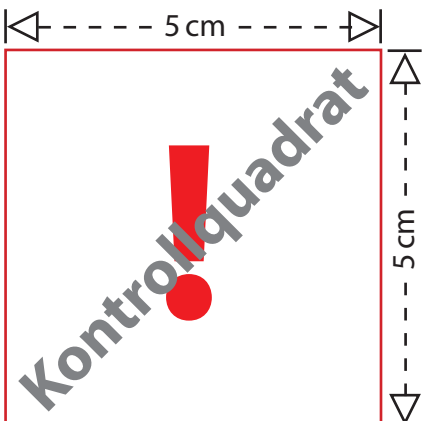
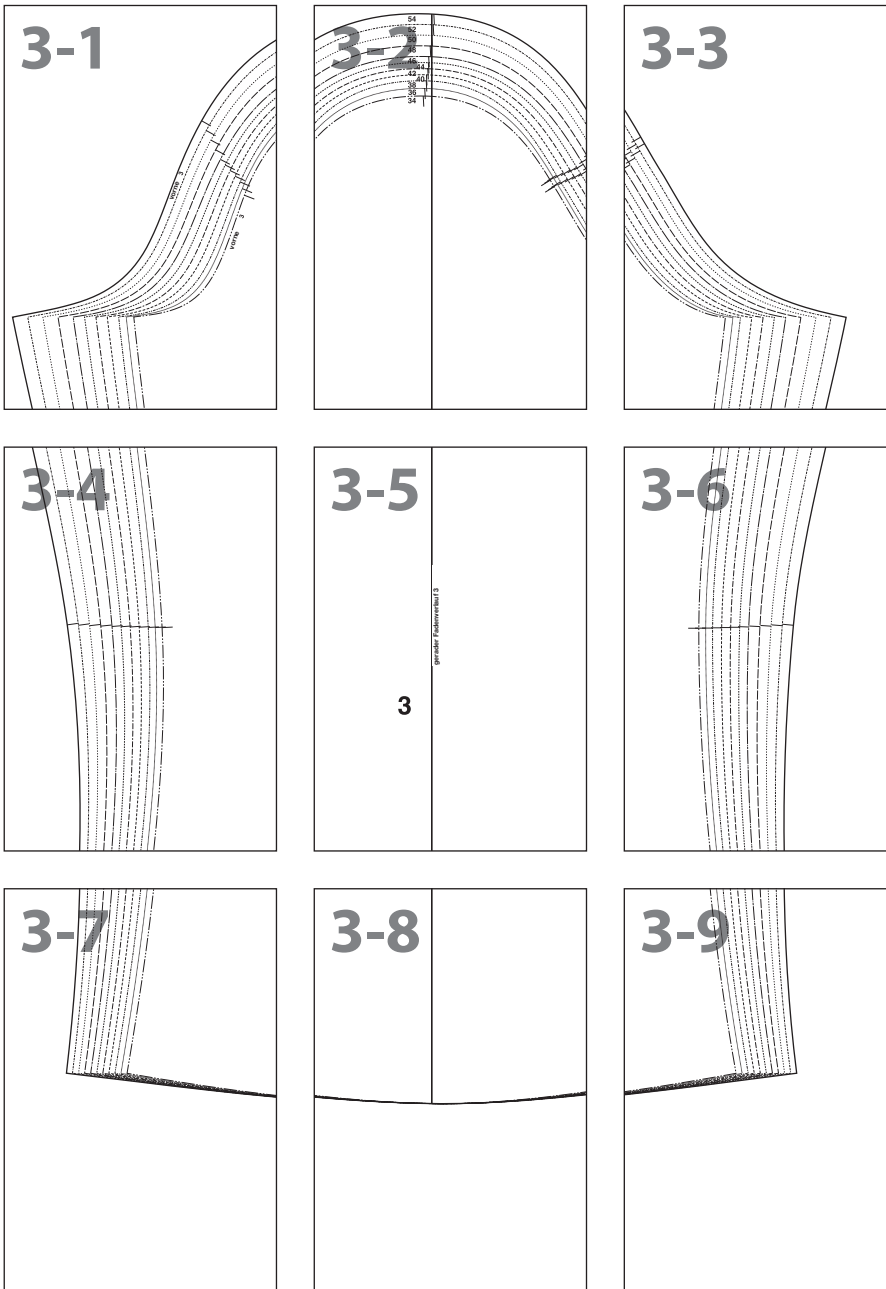
Vorlage 2-6

2-4

kleben

2-5

Vorlage



Drucken Sie bitte zuerst nur diese Seite aus, bevor Sie alle restlichen Seiten des Schnittmusters ausdrucken. Achten Sie hierbei auf einen Ausdruck in 100 % Größe (nicht auf Papierformat skaliert).

Messen Sie darauf die Seitenlängen des abgebildeten Kontrollquadrates auf Ihrem Ausdruck nach.

Betragen diese wie angegeben jeweils 5 cm, können Sie die restlichen Seiten des Schnittmusters ausdrucken und sichergehen, dass alle Proportionen korrekt sind.

#

Vorlage 3-1

A-1

kleben

A-1

vorne 3

3-2

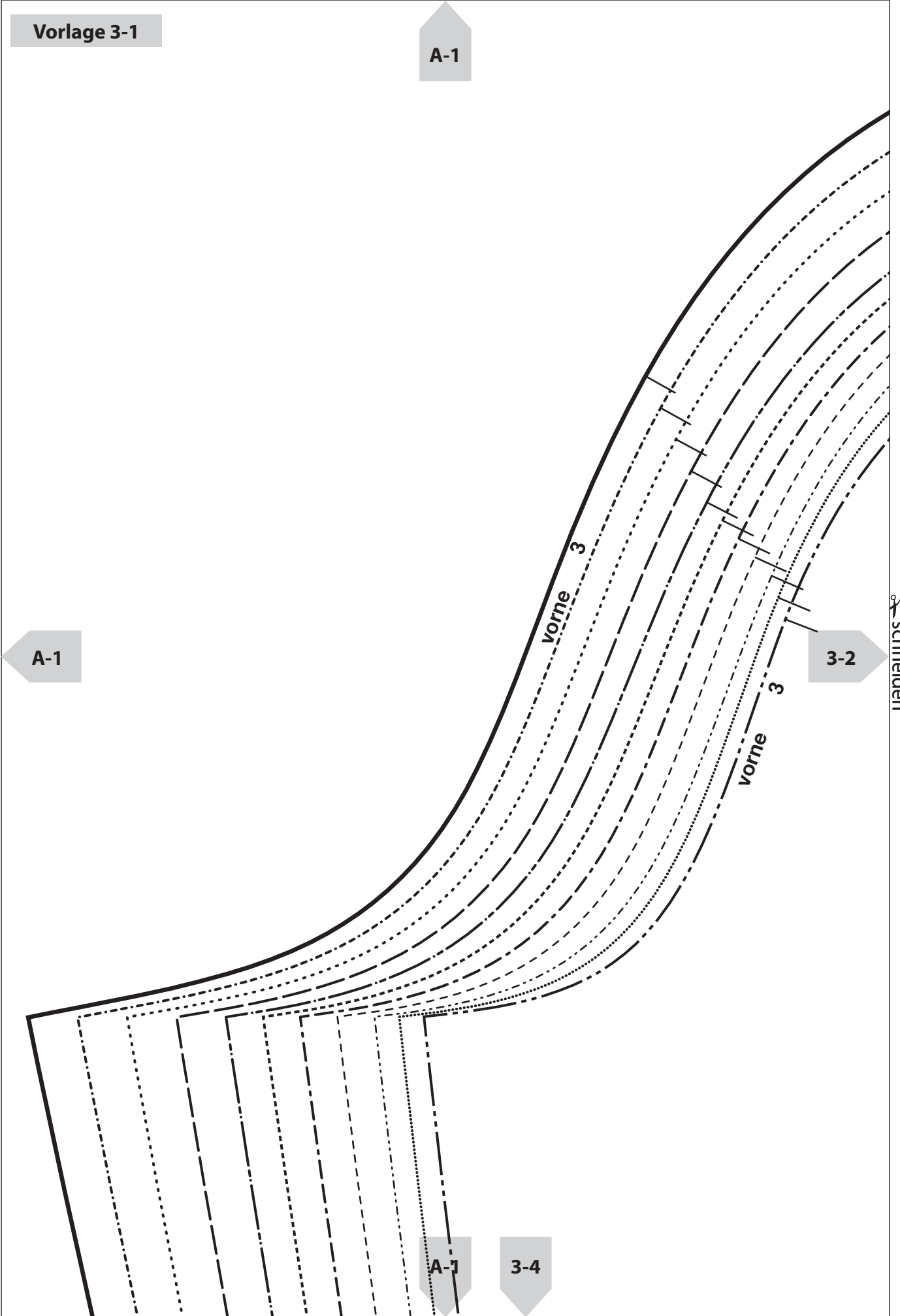
schneiden

vorne 3

A-1

3-4

kleben



Vorlage 3-2

54
52
50
48
46
44
42
40
38
36
34

kleben

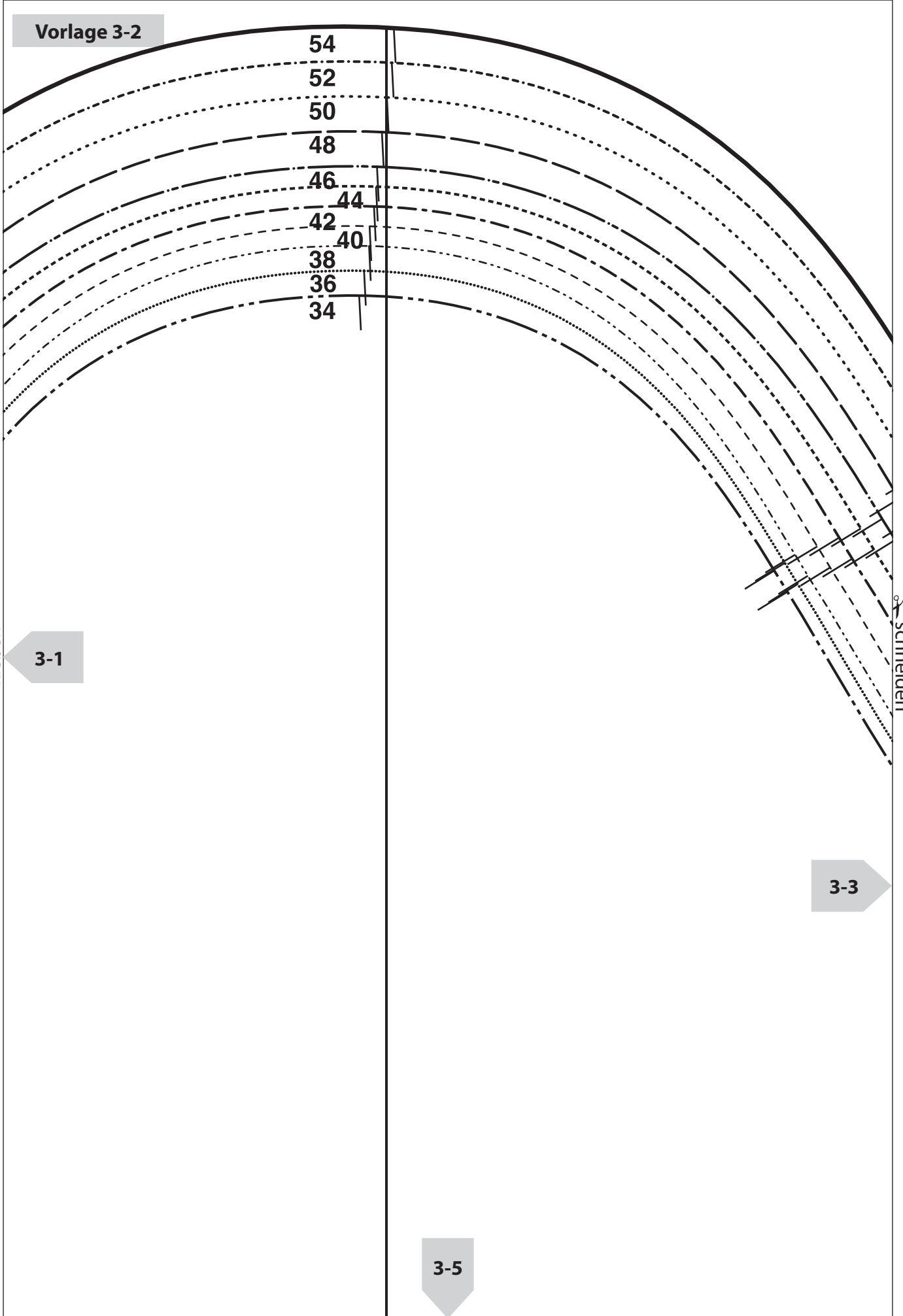
3-1

schneiden

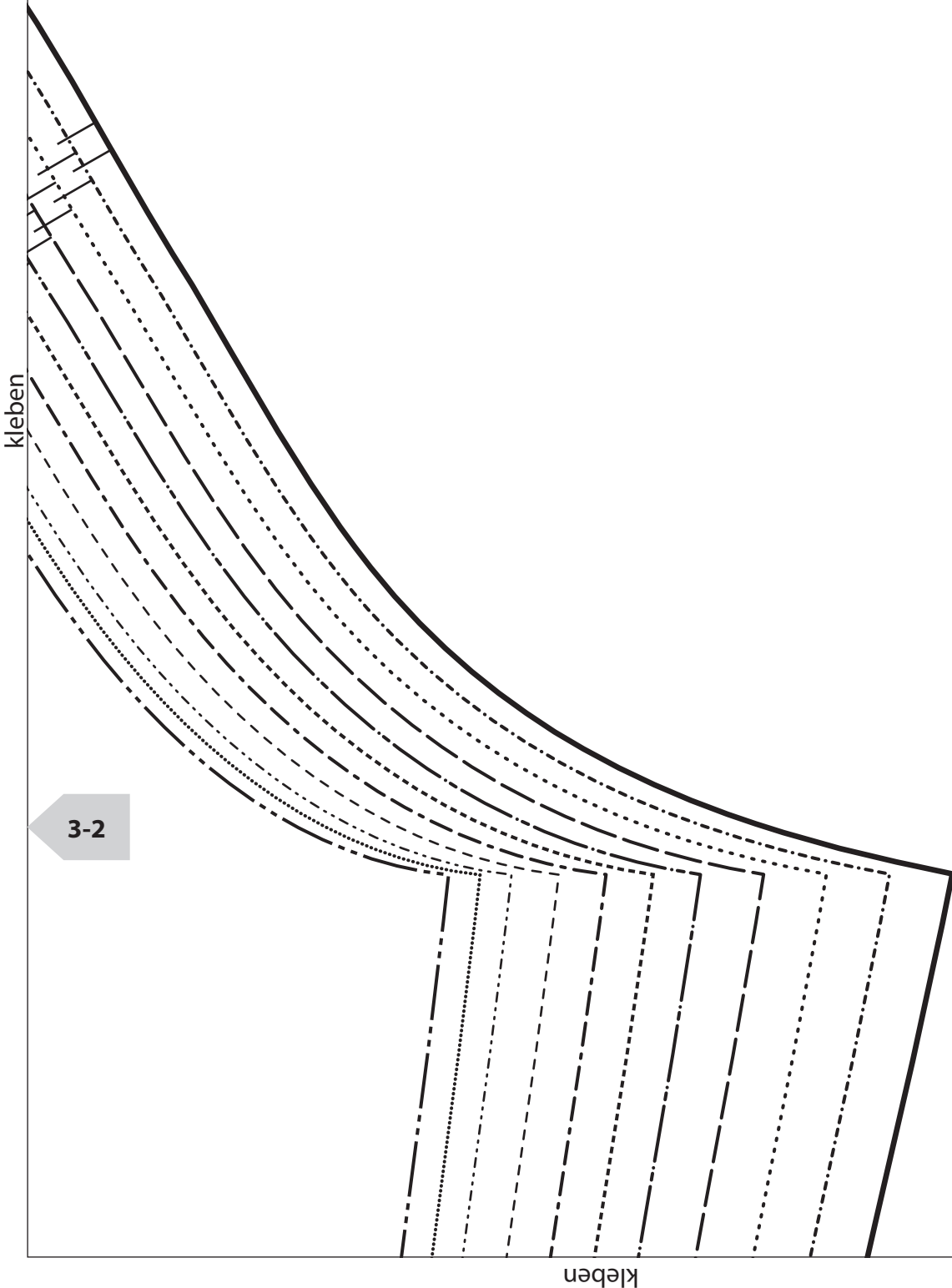
3-3

3-5

kleben



Vorlage 3-3



kleben

3-2

3-6

kleben

schneiden

3-1

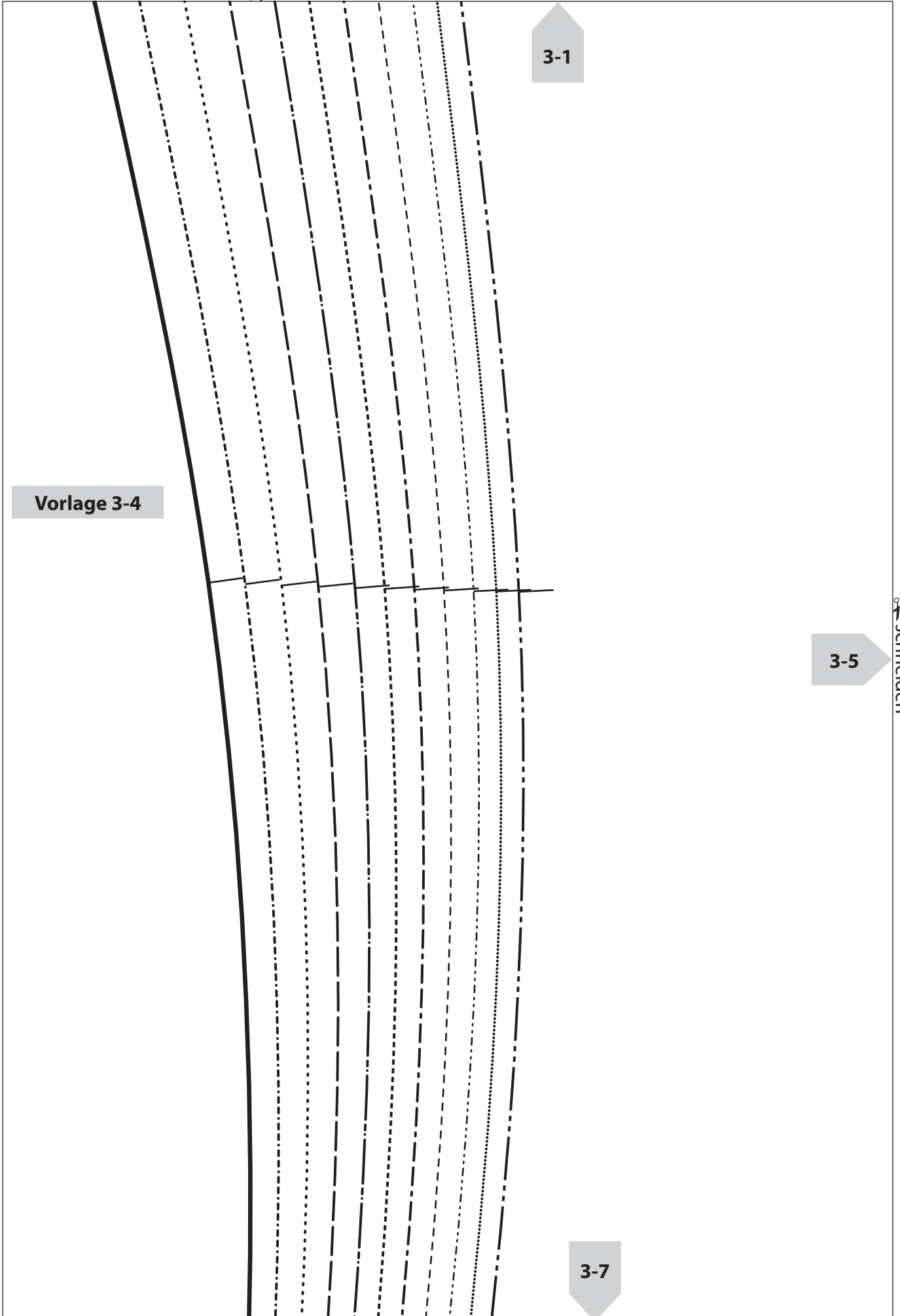
Vorlage 3-4

3-5

schneiden

3-7

kleben



Vorlage 3-5

3-2

kleben

3-4

3

gerader Fadenverlauf 3

3-8

kleben

3-6

✂ schneiden

Vorlage 3-6

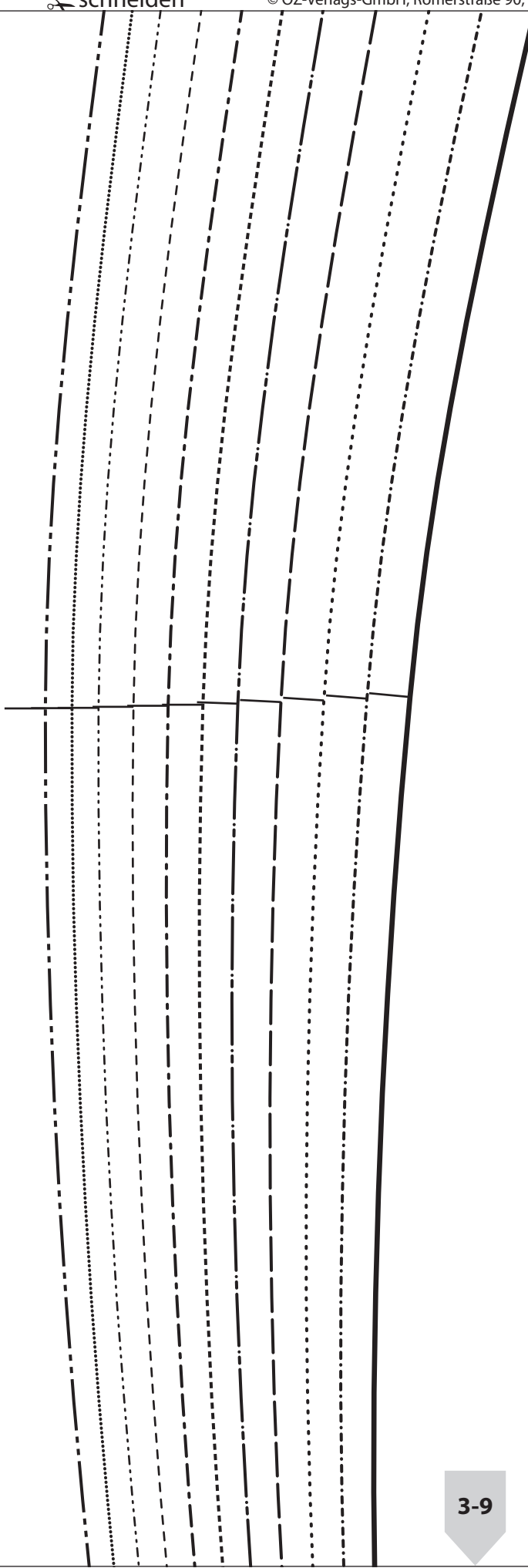
3-3

kleben

3-5

3-9

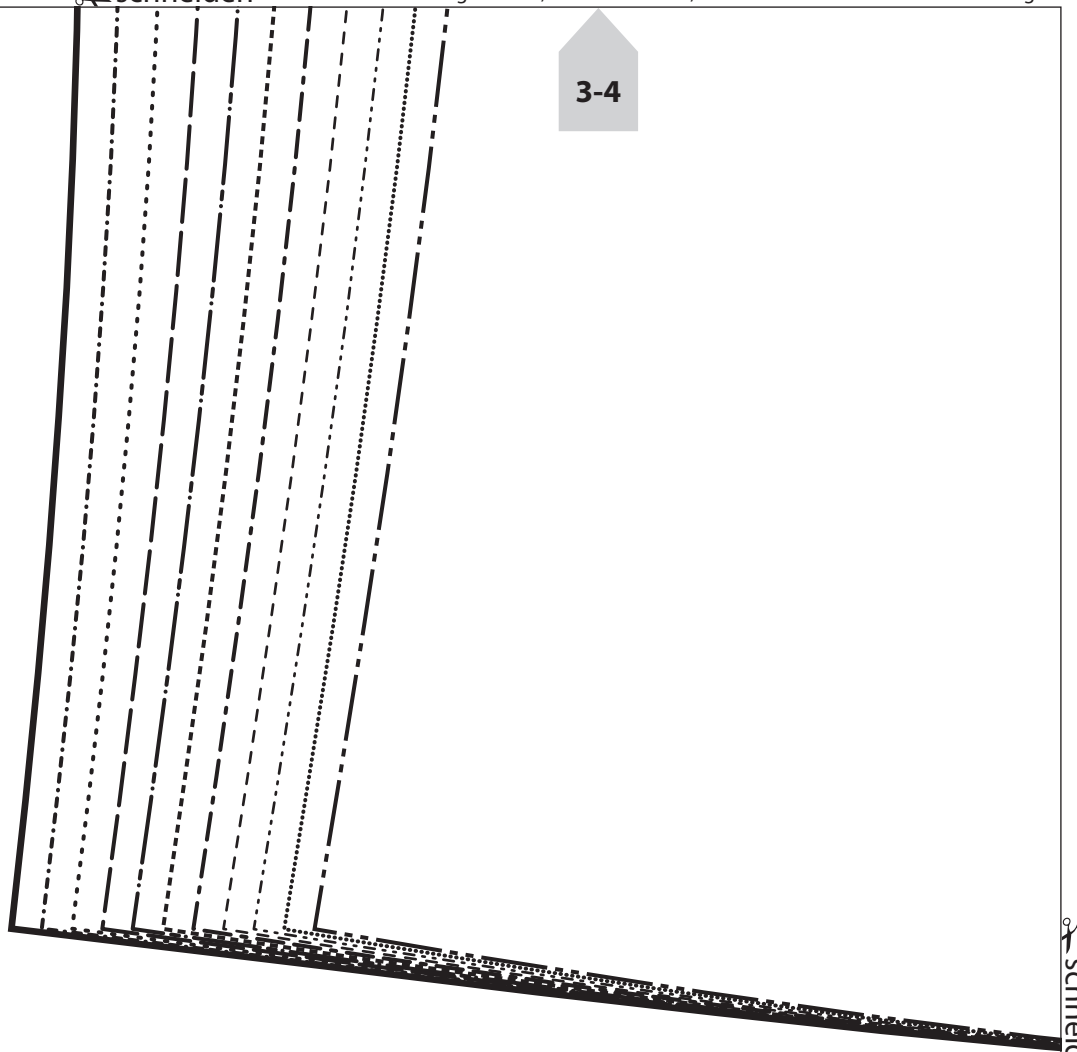
kleben



schneiden

Vorlage 3-7

3-4



schneiden

3-8

Vorlage 3-8

3-5

3-7

3-9

kleben

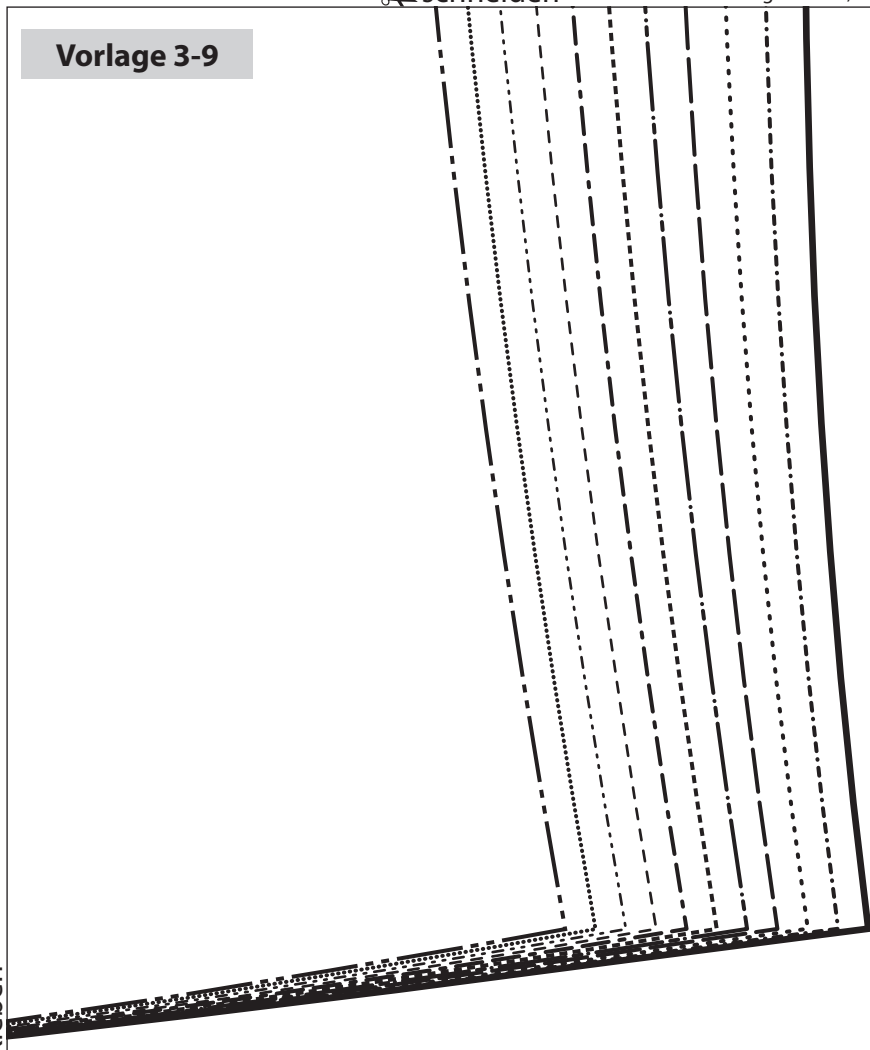
✂️ schneiden

Vorlage 3-9

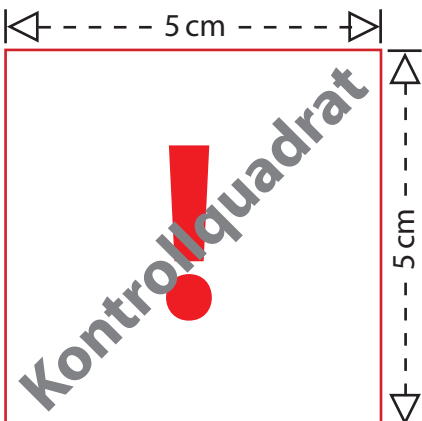
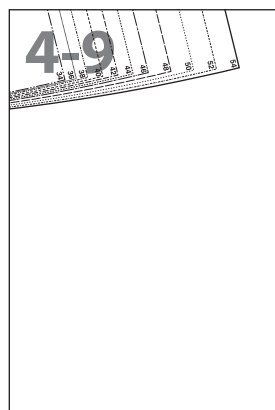
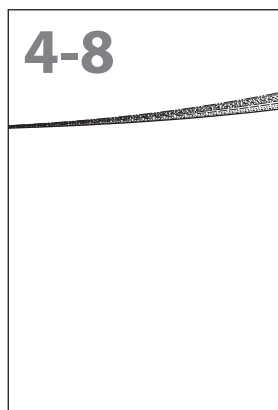
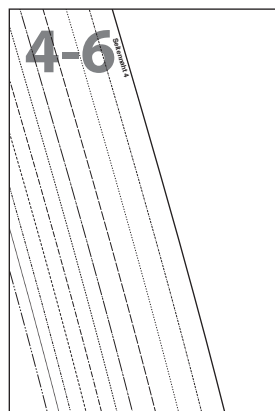
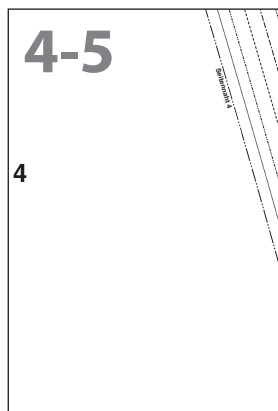
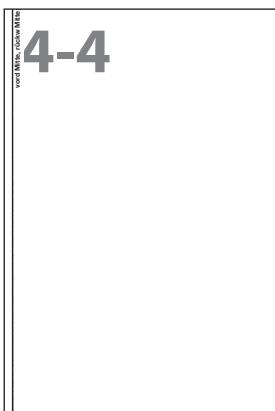
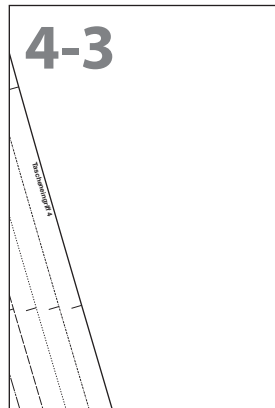
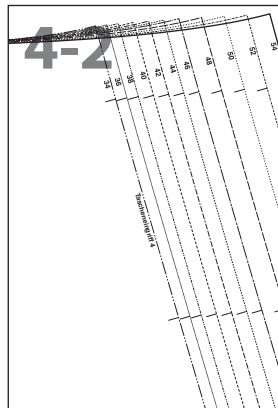
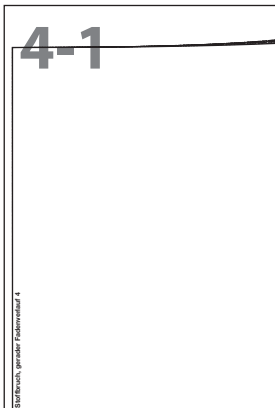
3-6

kleben

3-8



Vorlage



Drucken Sie bitte zuerst nur diese Seite aus, bevor Sie alle restlichen Seiten des Schnittmusters ausdrucken. Achten Sie hierbei auf einen Ausdruck in 100 % Größe (nicht auf Papierformat skaliert).

Messen Sie darauf die Seitenlängen des abgebildeten Kontrollquadrates auf Ihrem Ausdruck nach.

Betragen diese wie angegeben jeweils 5 cm, können Sie die restlichen Seiten des Schnittmusters ausdrucken und sichergehen, dass alle Proportionen korrekt sind.

#

Vorlage 4-1

A-1

kleben

A-1

4-2

schneiden

Stoffbruch, gerader Fadenverlauf 4

4-4

kleben

Vorlage 4-2

kleben

4-1

Tascheneingriff 4

schneiden

4-3

4-5

kleben

34

36

38

40

42

44

46

48

50

52

54

Vorlage 4-3

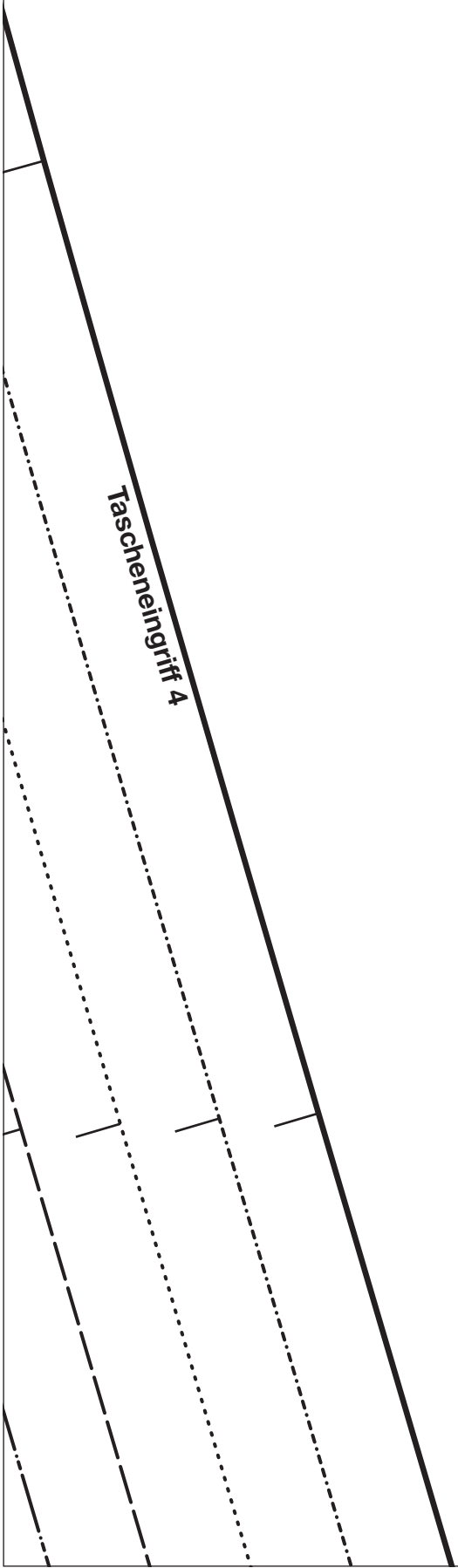
4-2

kleben

Tascheneingriff 4

4-6

kleben



Vorlage 4-4

4-1

vord Mitte, rückw Mitte

4-5

✂ schneiden

4-7

kleben

Vorlage 4-5

4-2

Seitennaht 4

4

kleben

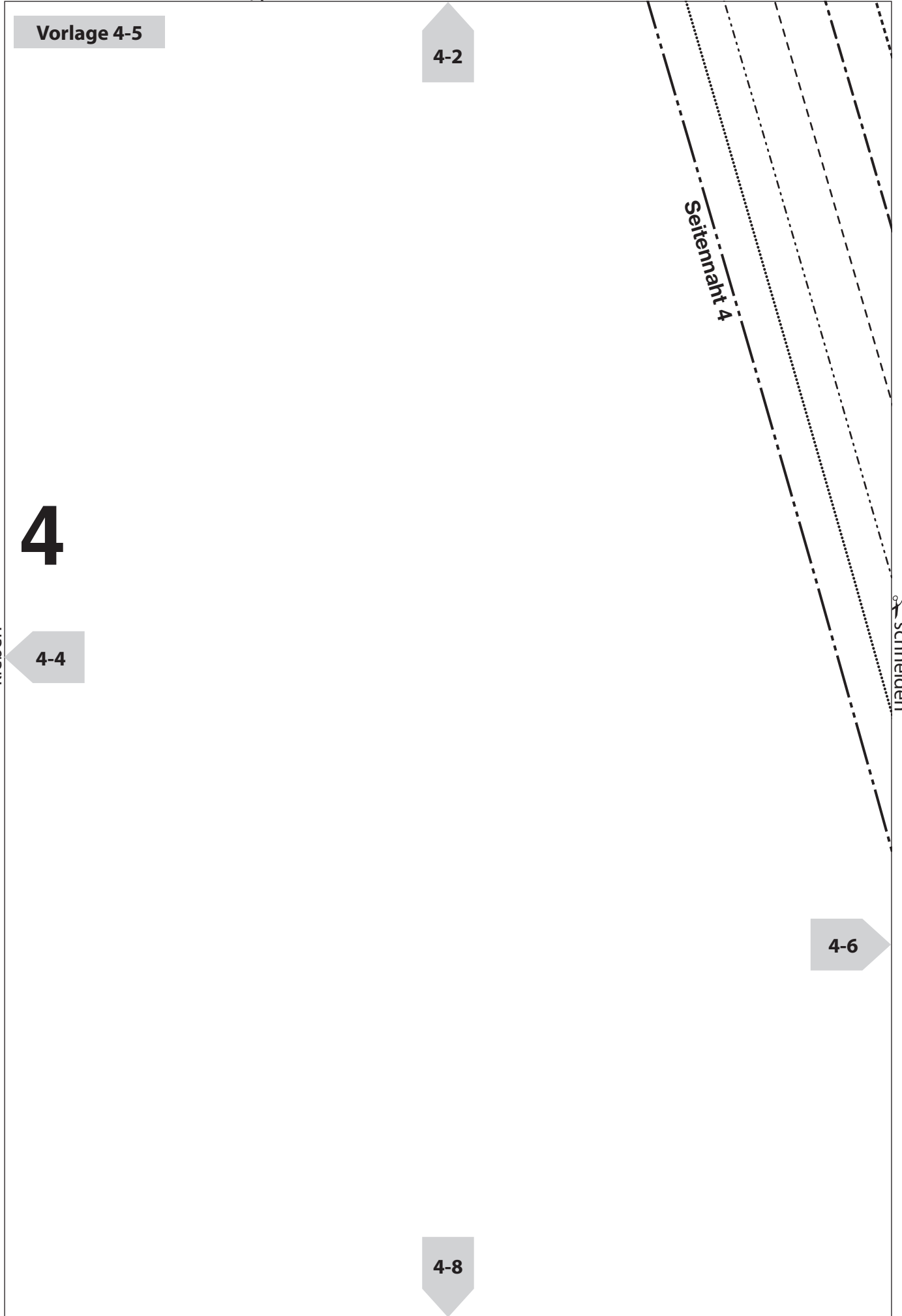
4-4

schneiden

4-6

4-8

kleben



schneiden

Vorlage 4-6

4-3

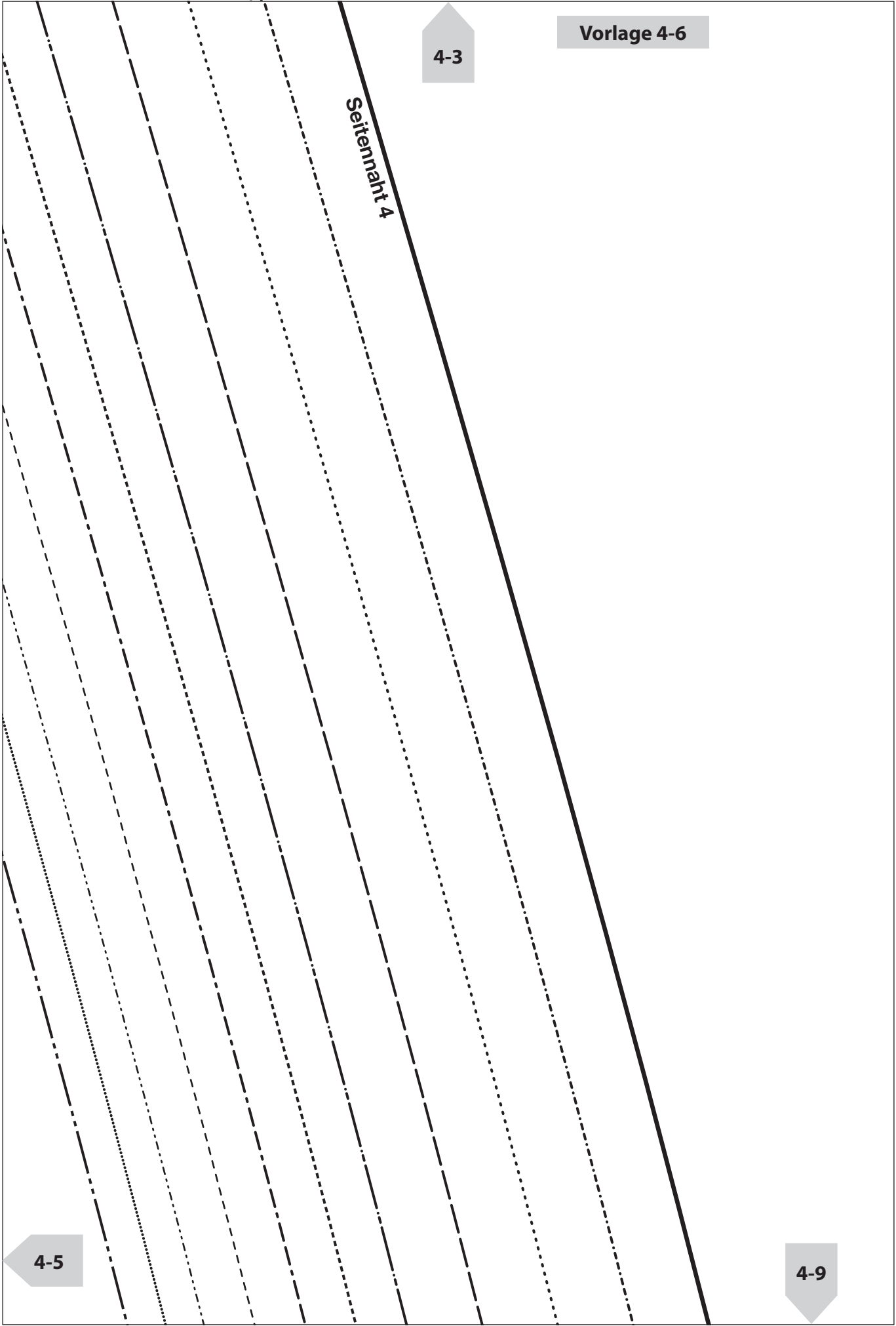
Seitennahut 4

kleben

4-5

4-9

kleben



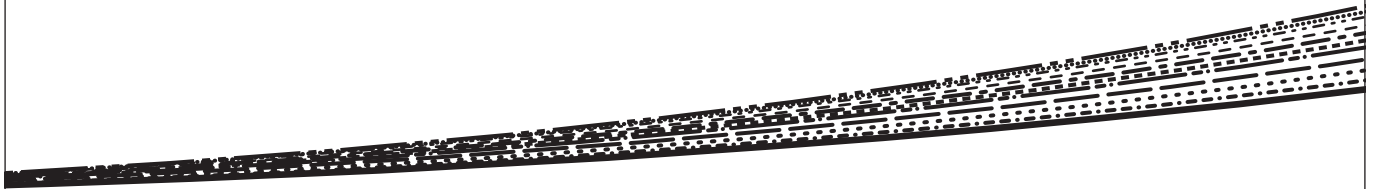
Vorlage 4-7

4-4

4-8

Vorlage 4-8

4-5



kleben

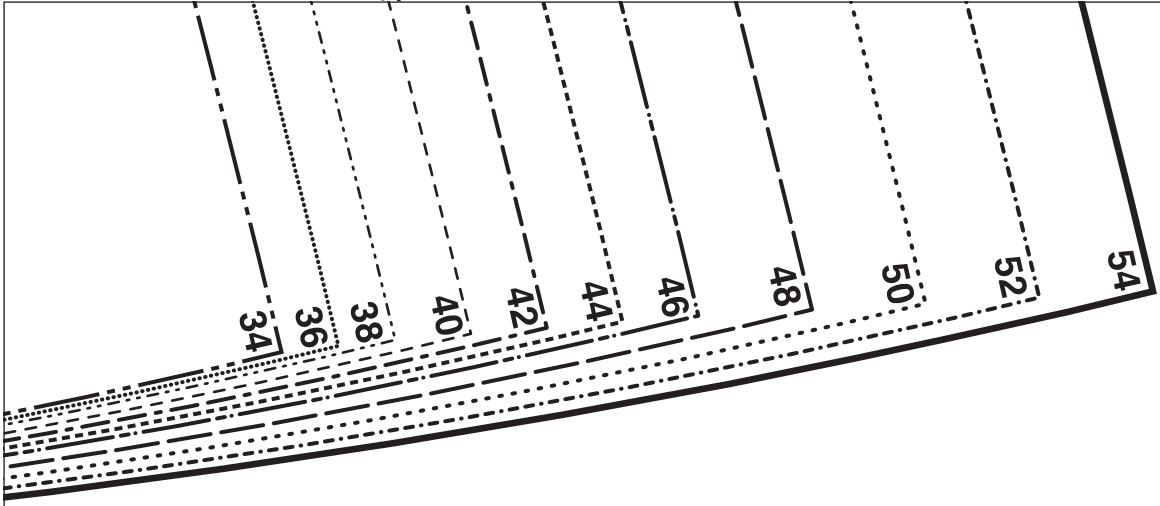
4-7

4-9

✂ schneiden

schneiden

4-6

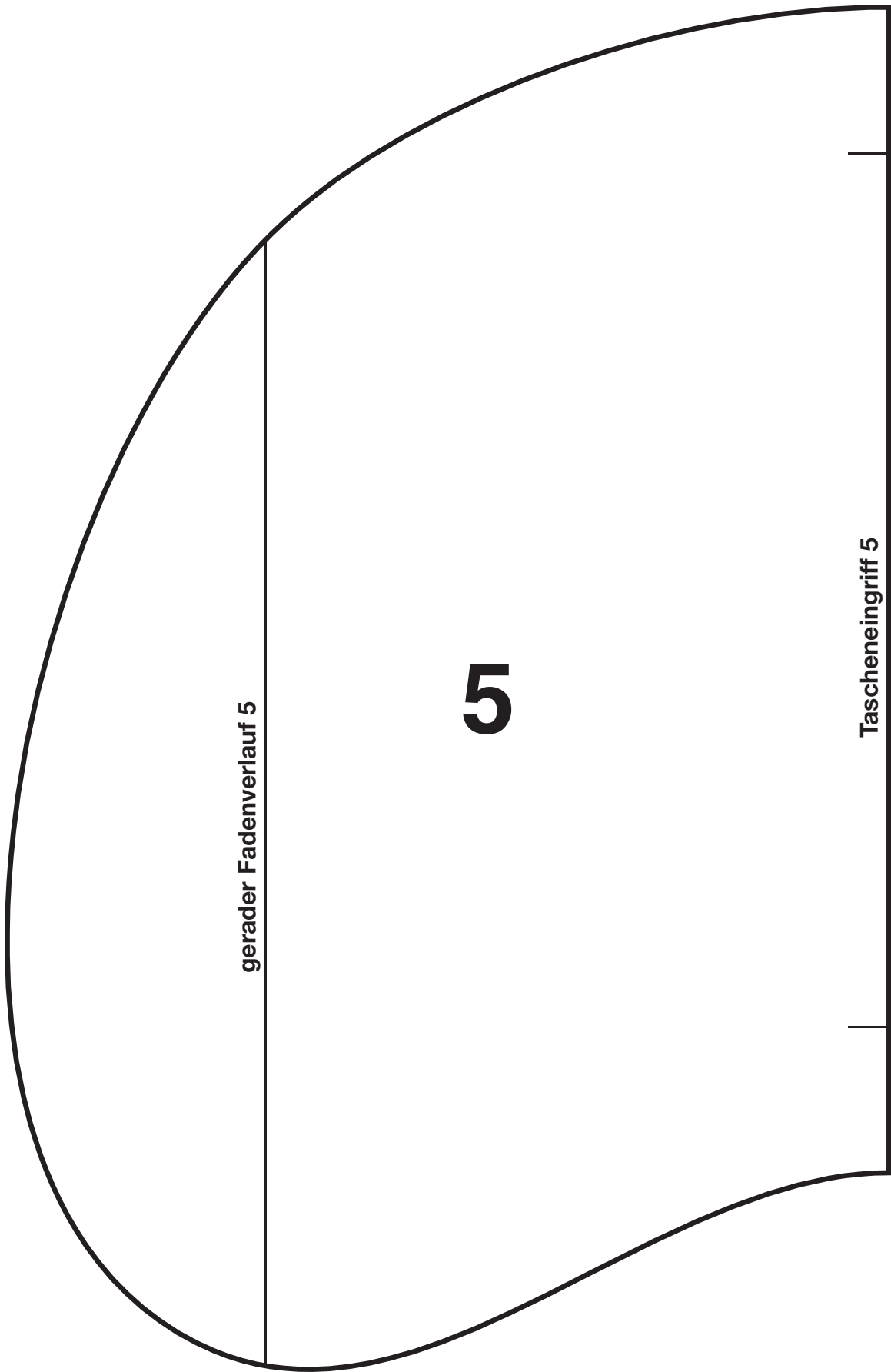


Vorlage 4-9

kleben

4-8

Vorlage 5



gerader Fadenverlauf 5

5

Tascheneingriff 5