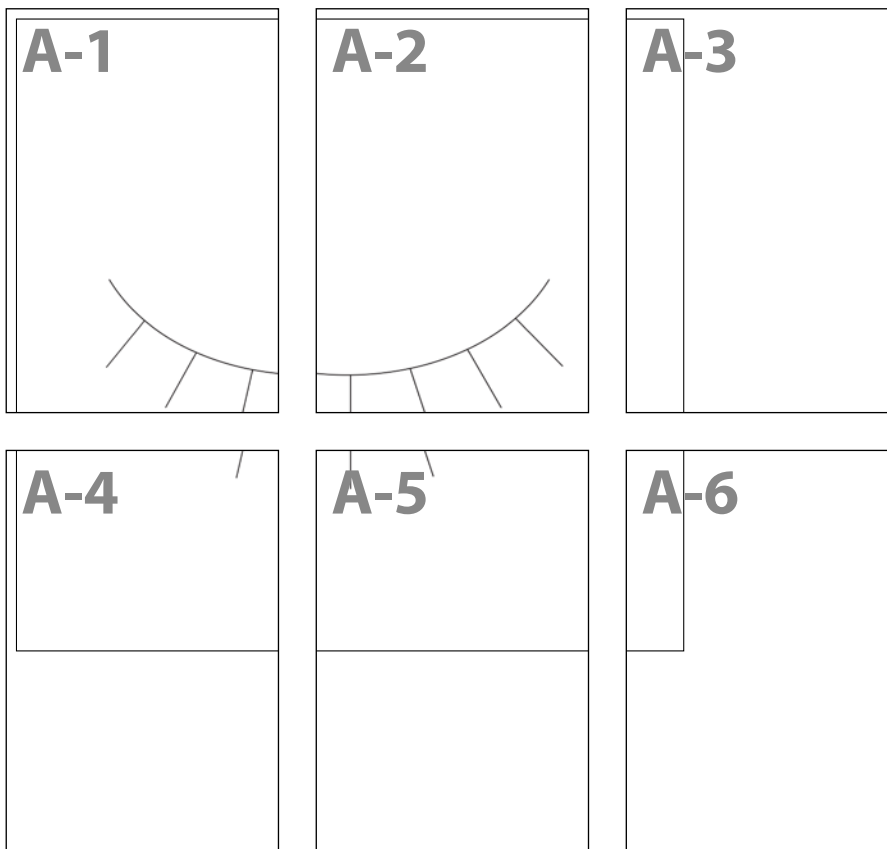


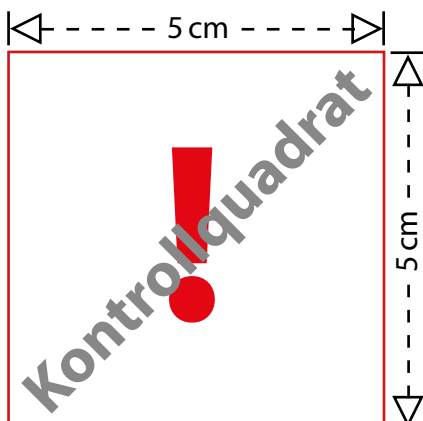
# VORLAGEN

HIER FINDEST DU ALLE VORLAGEN AUS DER MOLLIE MAKES #65  
ZUM HERUNTERLADEN UND AUSDRUCKEN

## Druckseitenübersicht



**CHENILLEKISSEN** ✂️ €  
VON LYSA FLOWER  
SEITE 32  
MOTIVVORLAGE A



**Drucken Sie bitte zuerst nur diese Seite aus**, bevor Sie alle restlichen Seiten des Schnittmusters ausdrucken. Achten Sie hierbei auf einen Ausdruck in 100 % Größe (nicht auf Papierformat skaliert).

Messen Sie darauf die Seitenlängen des abgebildeten Kontrollquadrates auf Ihrem Ausdruck nach.

Betragen diese wie angegeben jeweils 5 cm, können Sie die restlichen Seiten des Schnittmusters ausdrucken und sichergehen, dass alle Proportionen korrekt sind.

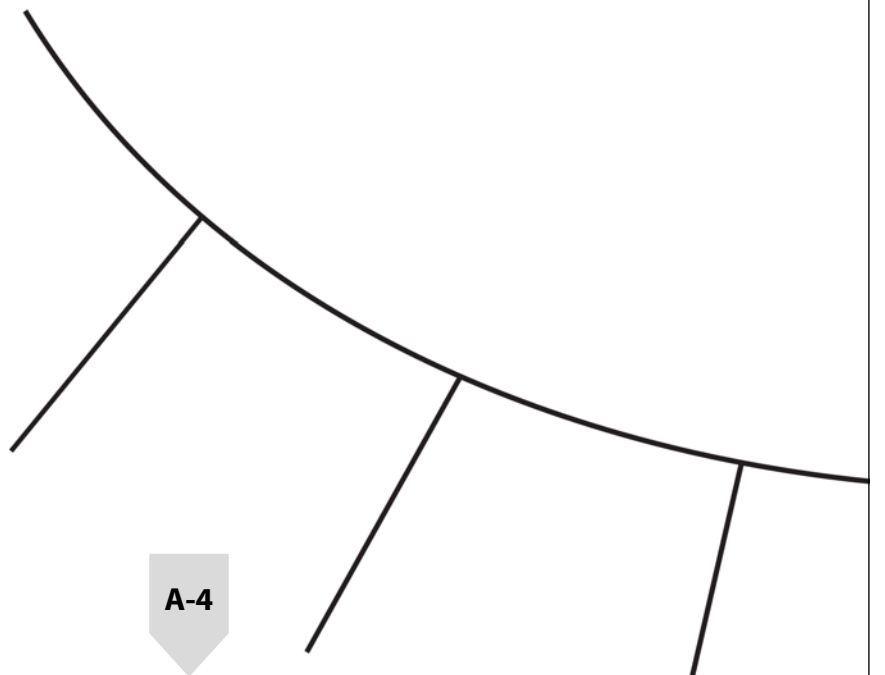
Vorlage A-1

A-2

✂ schneiden

A-4

kleben



**Vorlage A-2**

kleben

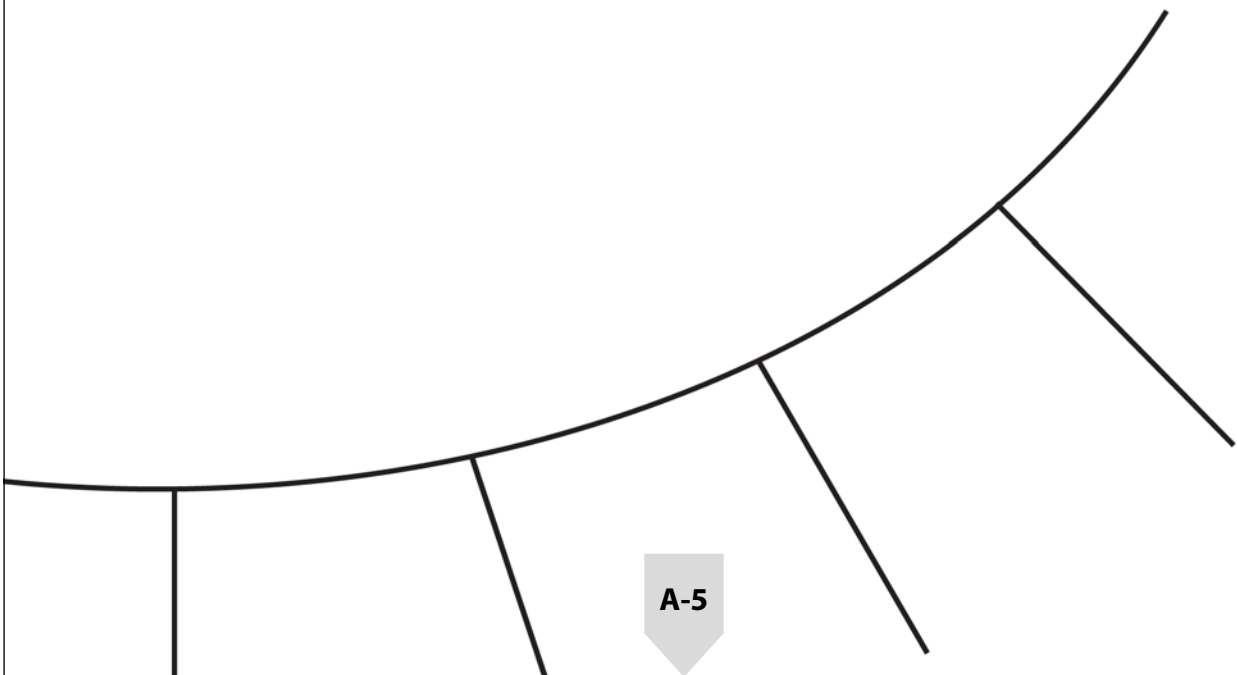
**A-1**

**A-3**

schneiden

**A-5**

kleben



**Vorlage A-3**

kleben

**A-2**

**A-6**

kleben

✂ schneiden

**Vorlage A-4**

**A-1**

**A-5**

✂ schneiden

✂ schneiden

**Vorlage A-5**

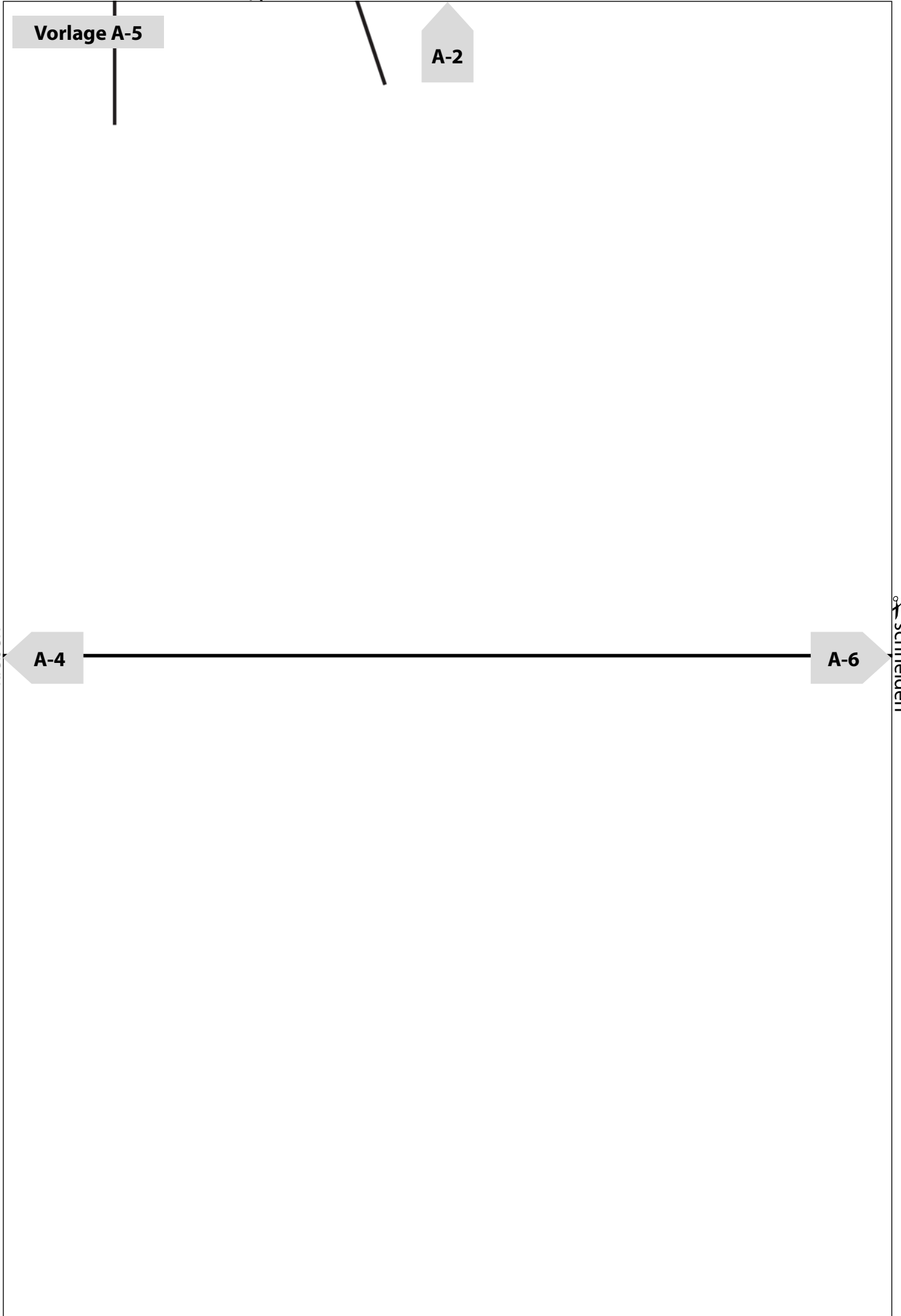
**A-2**


kleben

**A-4**

**A-6**

✂ schneiden



 schneiden

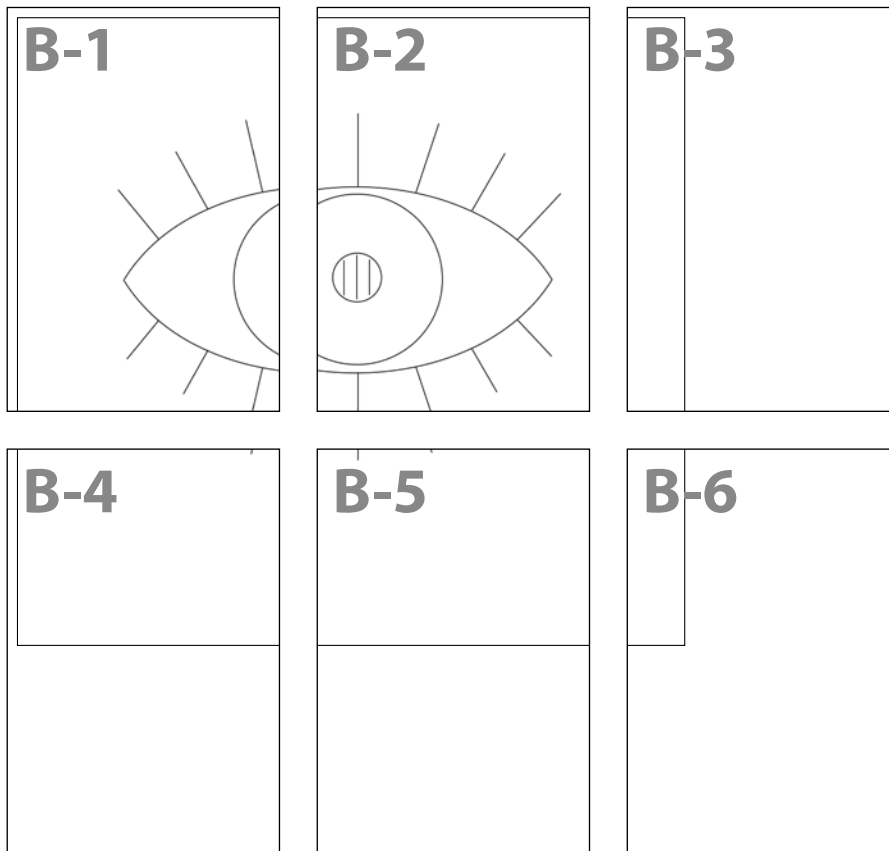
**Vorlage A-6**

**A-3**

kleben

**A-5**

## Druckseitenübersicht

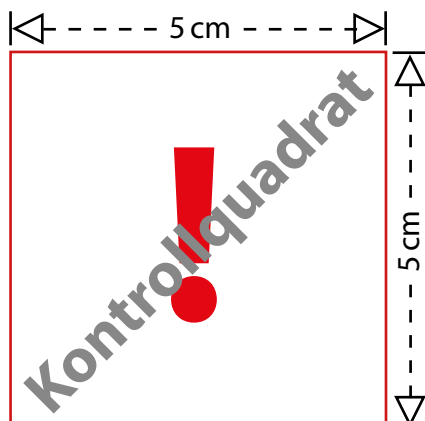


CHENILLEKISSEN ✂️ €

VON LYSA FLOWER

SEITE 32

MOTIVVORLAGE B



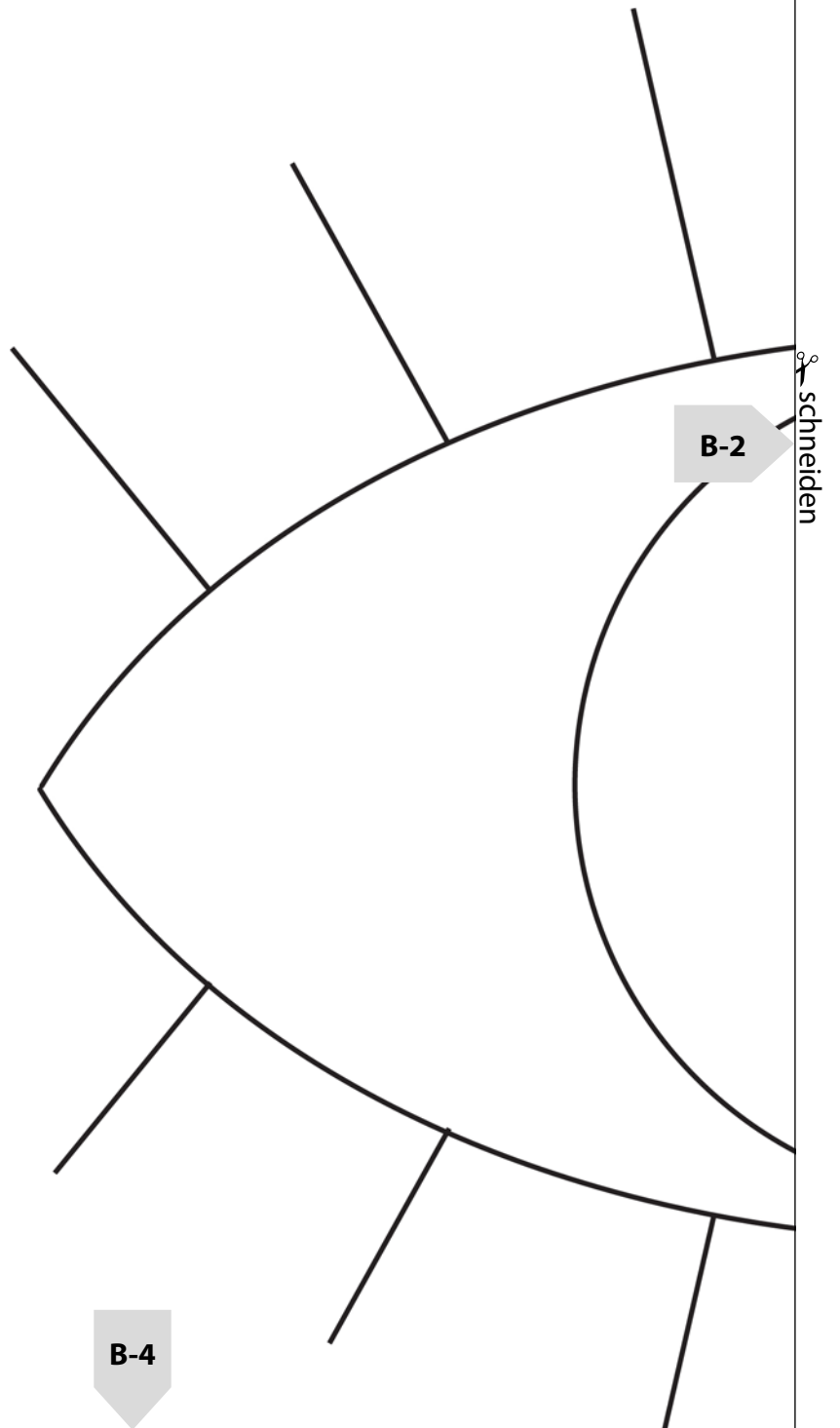
**Drucken Sie bitte zuerst nur diese Seite aus**, bevor Sie alle restlichen Seiten des Schnittmusters ausdrucken. Achten Sie hierbei auf einen Ausdruck in 100 % Größe (nicht auf Papierformat skaliert).

Messen Sie darauf die Seitenlängen des abgebildeten Kontrollquadrates auf Ihrem Ausdruck nach.

Betragen diese wie angegeben jeweils 5 cm, können Sie die restlichen Seiten des Schnittmusters ausdrucken und sichergehen, dass alle Proportionen korrekt sind.



**Vorlage B-1**



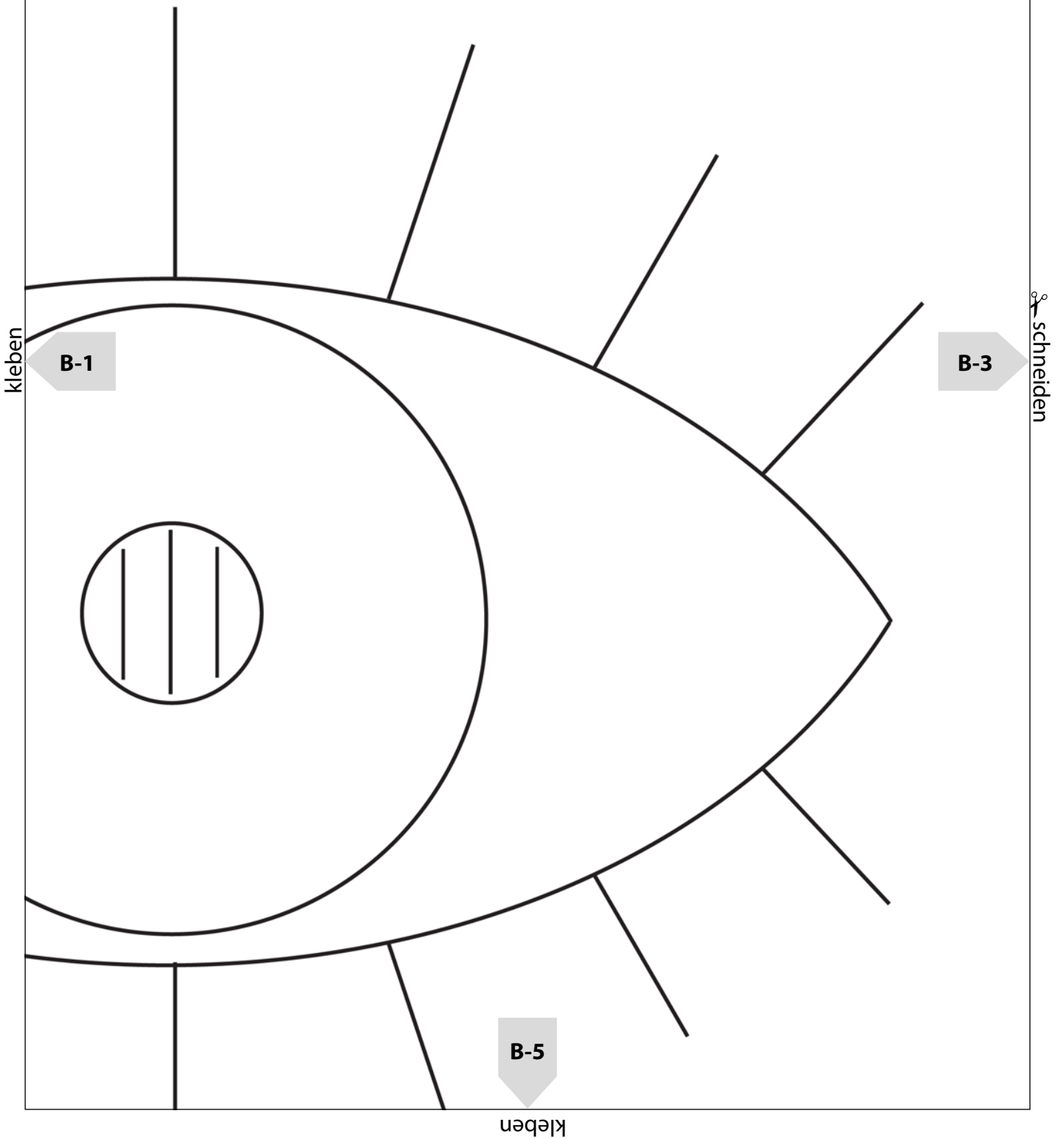
**B-2**

schneiden

**B-4**

kleben

**Vorlage B-2**



kleben

**Vorlage B-3**

kleben

**B-2**

**B-6**

kleben

✂ schneiden

**Vorlage B-4**

**B-1**

**B-5**

✂ schneiden

✂ schneiden

**Vorlage B-5**

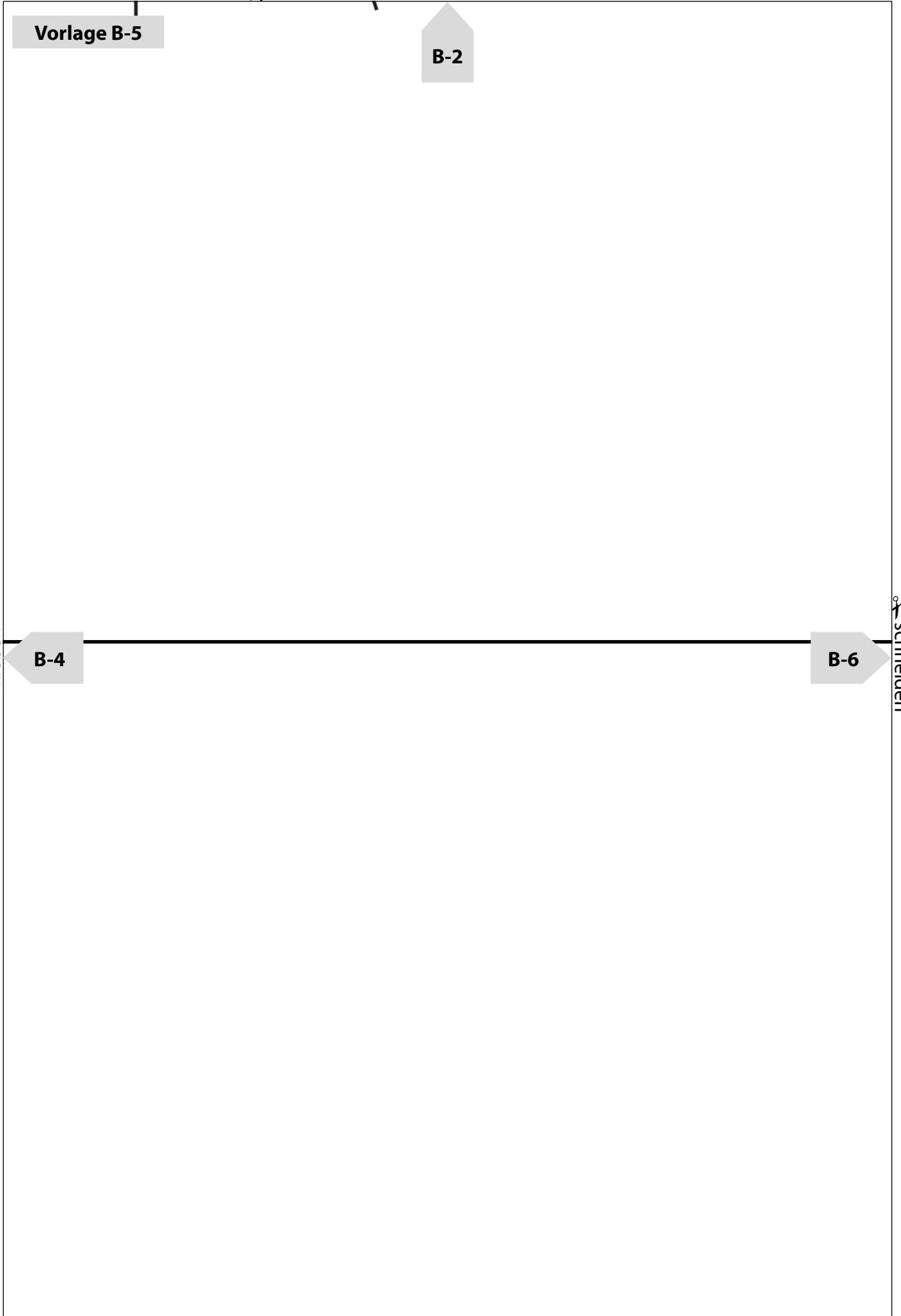
**B-2**


kleben

**B-4**

**B-6**

✂ schneiden



 schneiden

**Vorlage B-6**

**B-3**

kleben

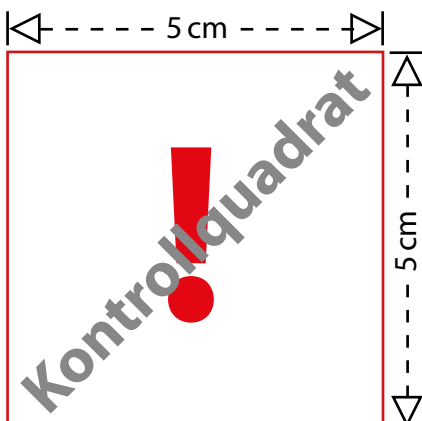
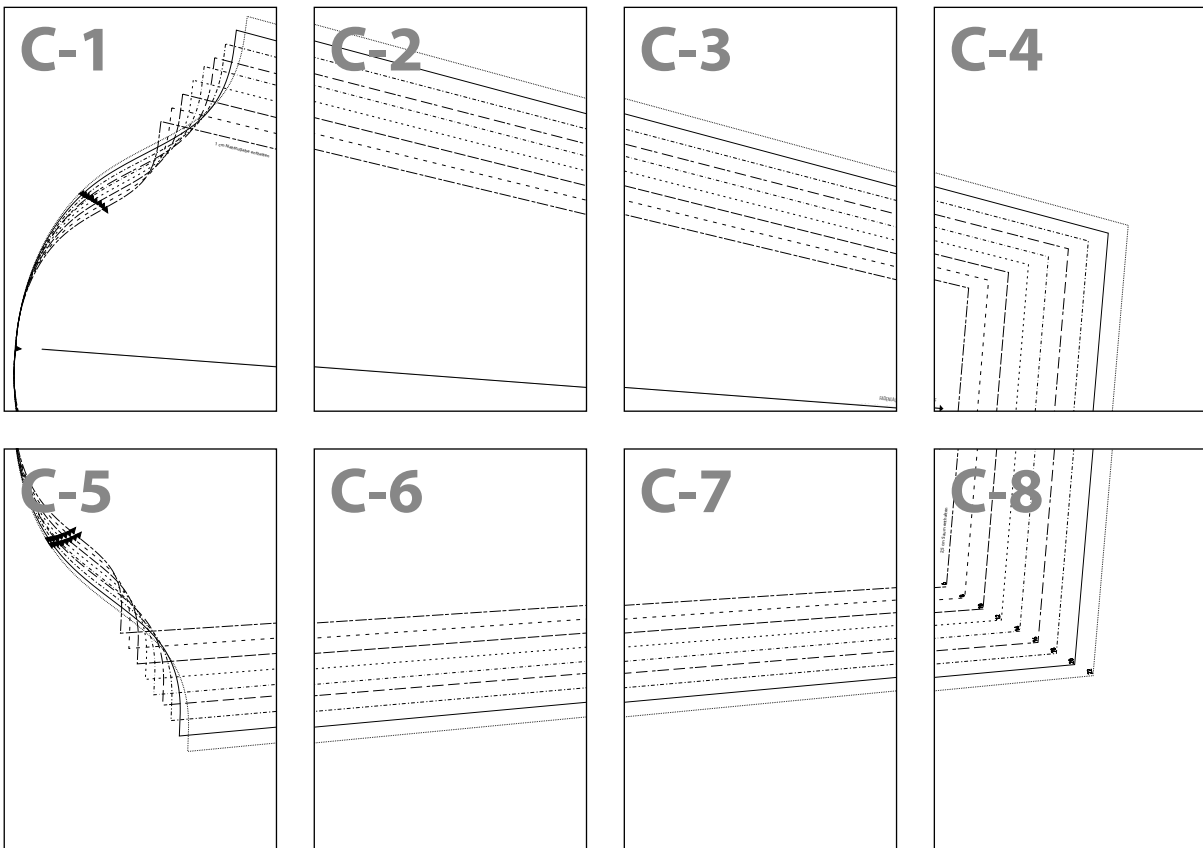
**B-5**

PUFFÄRMEL  €

VON JULIET UZOR

SEITE 16

## Druckseitenübersicht



**Drucken Sie bitte zuerst nur diese Seite aus**, bevor Sie alle restlichen Seiten des Schnittmusters ausdrucken. Achten Sie hierbei auf einen Ausdruck in 100 % Größe (nicht auf Papierformat skaliert).

Messen Sie darauf die Seitenlängen des abgebildeten Kontrollquadrates auf Ihrem Ausdruck nach.

Betragen diese wie angegeben jeweils 5 cm, können Sie die restlichen Seiten des Schnittmusters ausdrucken und sichergehen, dass alle Proportionen korrekt sind.

Vorlage C-1

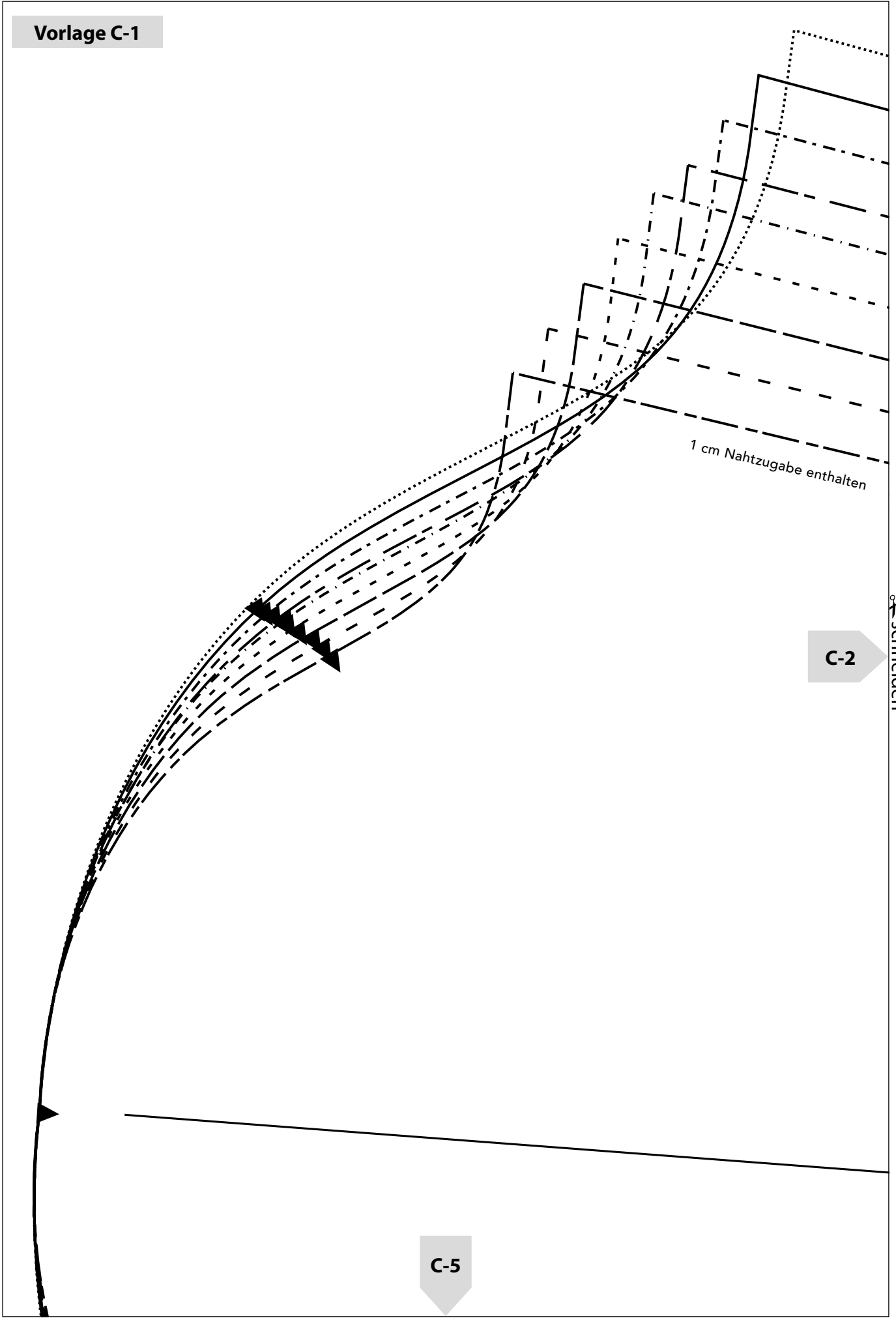
1 cm Nahtzugabe enthalten

C-2

schneiden

C-5

kleben





**Vorlage C-2**

kleben

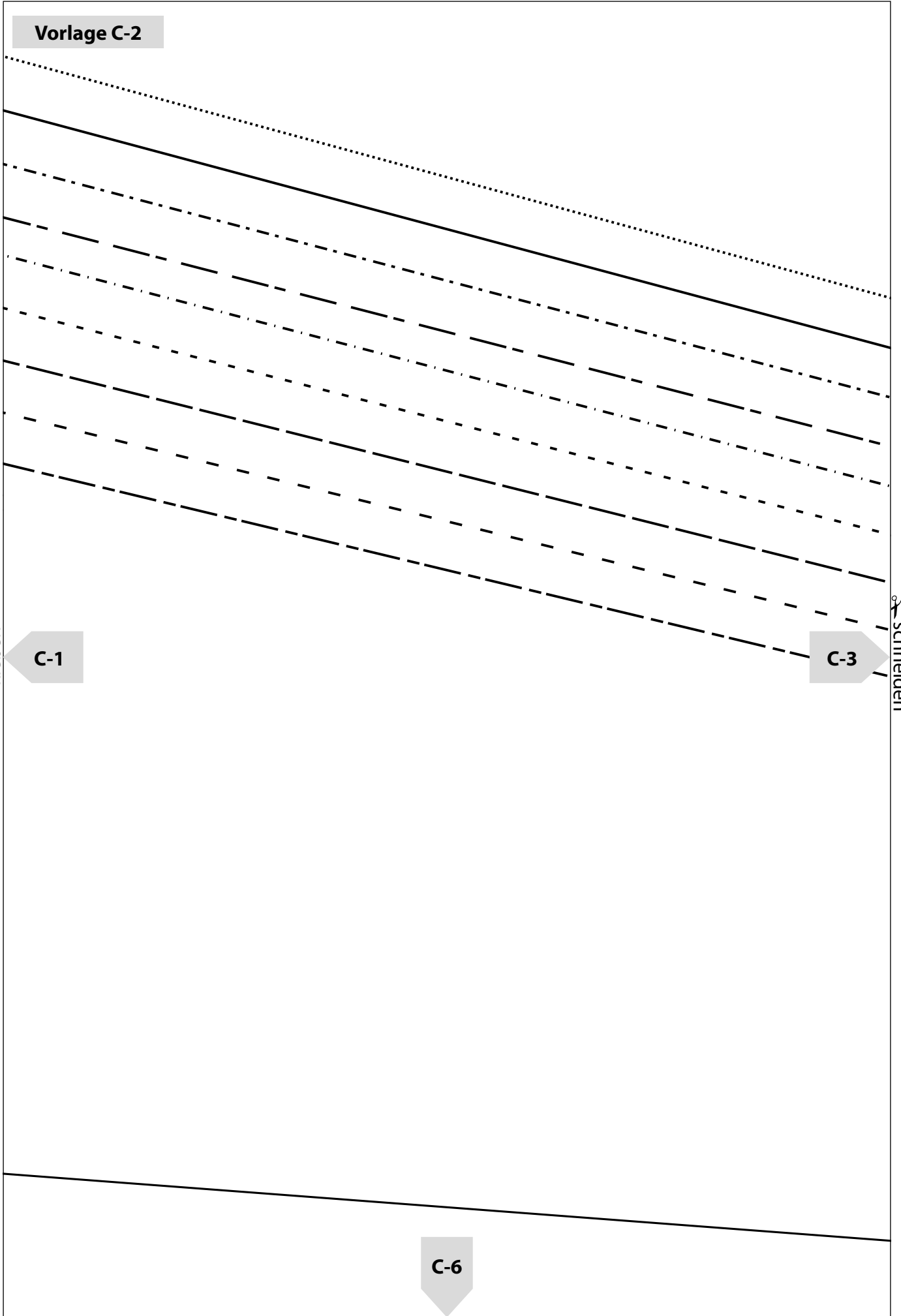
**C-1**

**C-3**

schneiden

**C-6**

kleben



**Vorlage C-3**

kleben

**C-2**

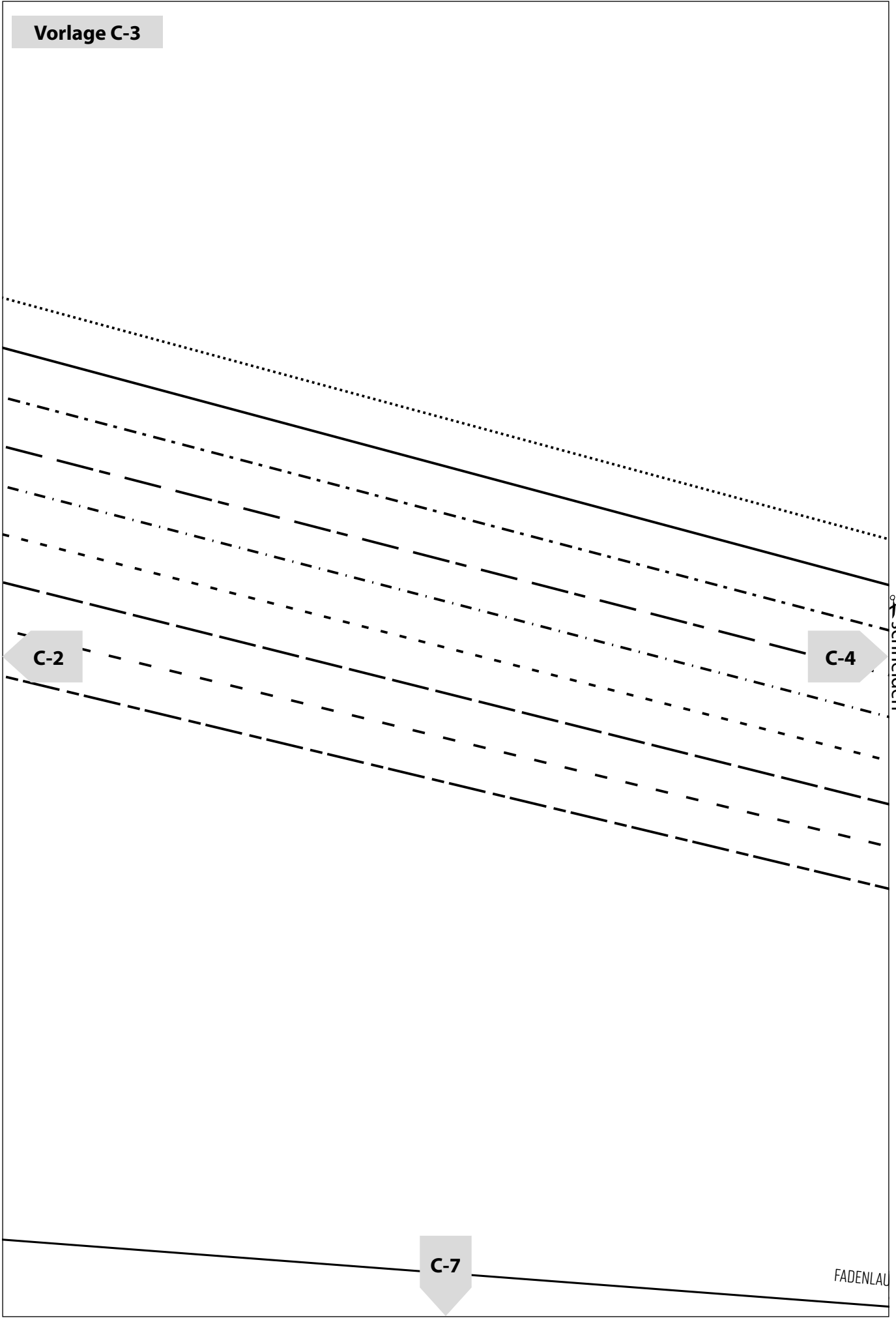
**C-4**

schneiden

**C-7**

FADENLAUF

kleben



**Vorlage C-4**

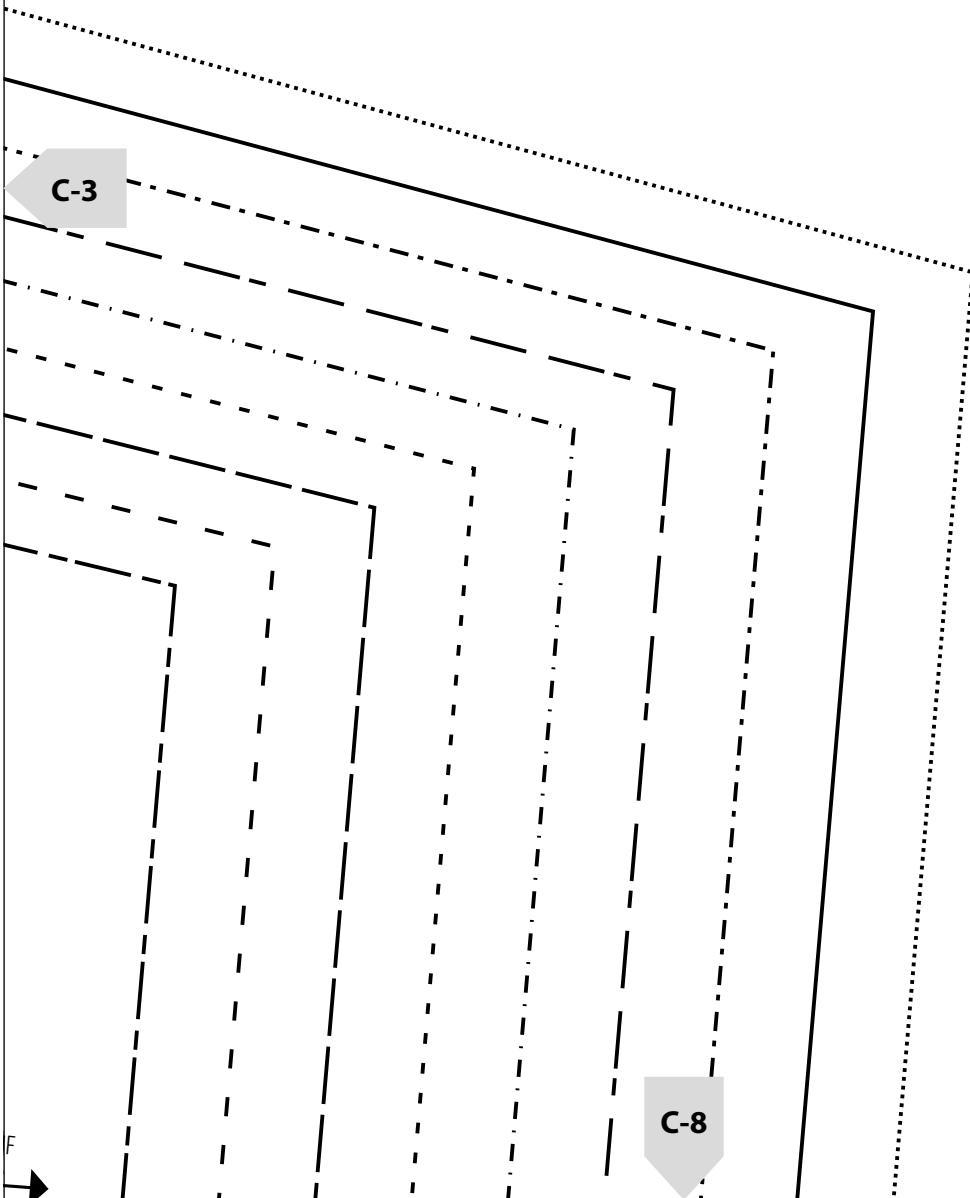
kleben

**C-3**

**C-8**

F

kleben



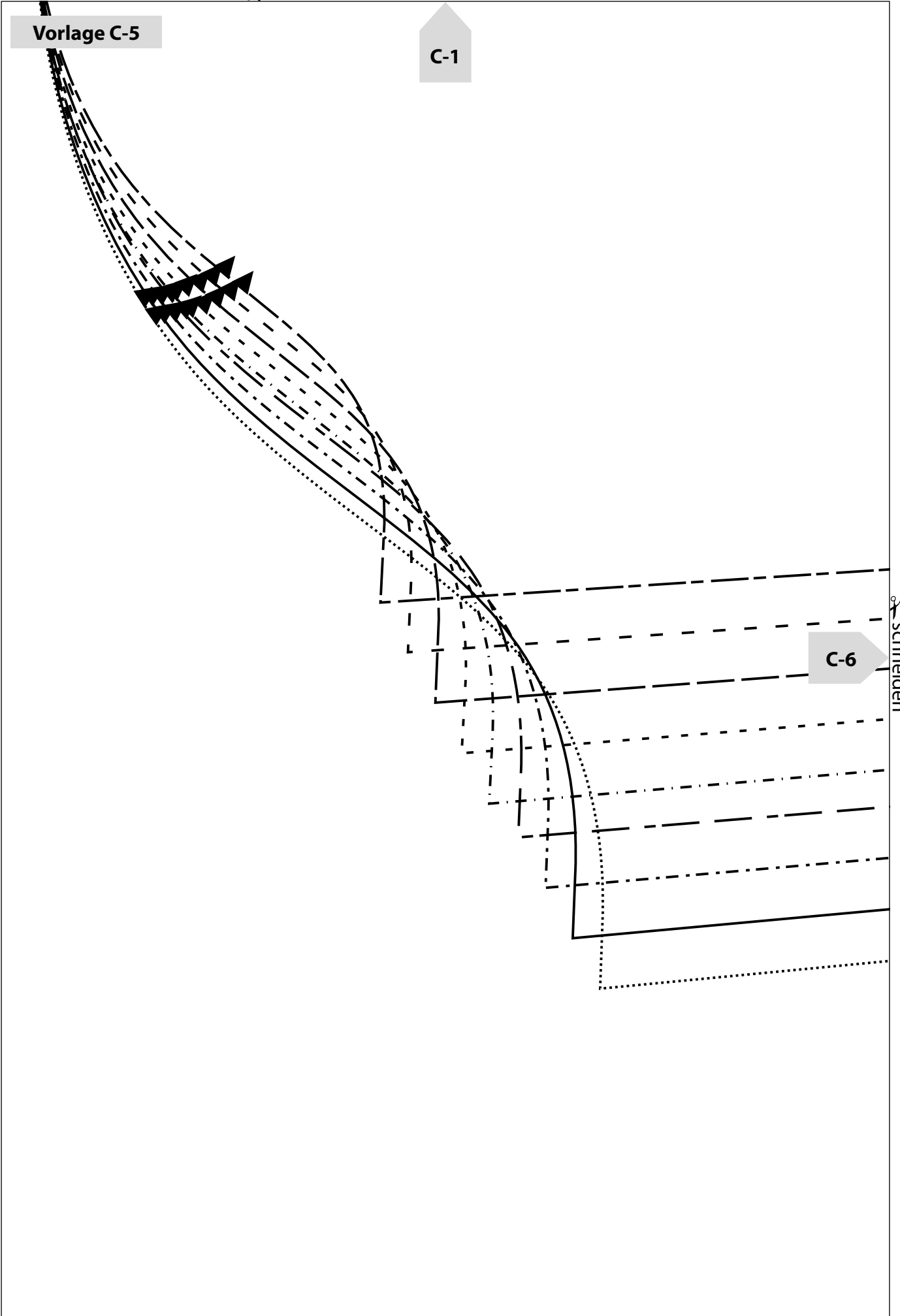
✂ schneiden

Vorlage C-5

C-1

C-6

✂ schneiden



✂️ schneiden

**Vorlage C-6**

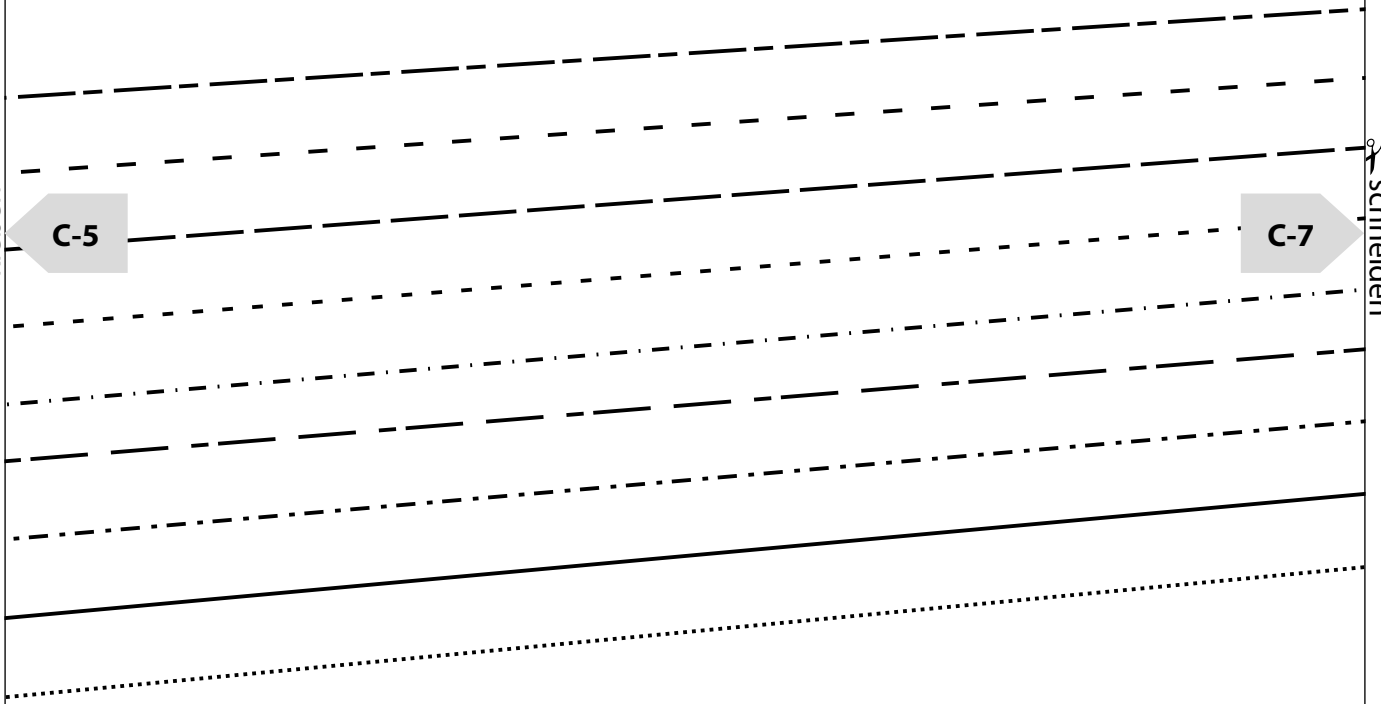
**C-2**

kleben

**C-5**

**C-7**

✂️ schneiden



✂ schneiden

Vorlage C-7

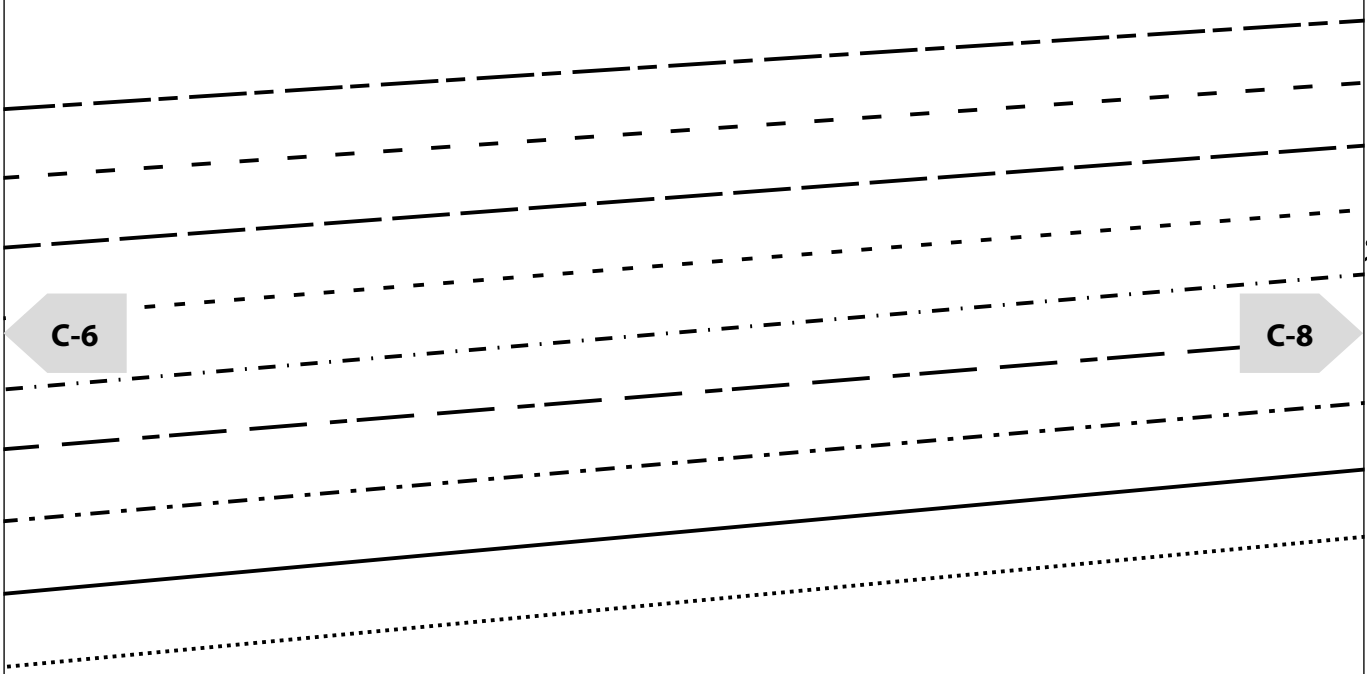
C-3

kleben

C-6

C-8

✂ schneiden



schneiden

