

fashion
Style

Den Schnitt
finden Sie unter
KNIPMODE.NL/
TIJDSCHRIFT

bunte

RÜSCHE

Für diese Rubrik
haben wir den
Rock (10), siehe
auch S. 62, 68, 69,
verwendet.



Haben Sie einen Basic-Rock, den Sie inzwischen langweilig finden oder haben Sie einfach Lust auf etwas Anderes? Peppen Sie dann Ihren (Wickel-)Rock mit einer fröhlichen Rüsche auf. Wir sind dem Dessinmix-Trend gefolgt: ein fröhliches schwarz-weiß-rosa Blattdessin haben wir mit einem schwarz-weiß gestreiften Rock kombiniert.

Sie brauchen

- Stoff: 45 cm x 1,40 m (für 3 Streifen á 15 cm hoch).
- Hinweis: Entlang der vord Kanten bis zu den Rundungen haben wir die Rüsche flach gelassen, so dass Sie schlanker aussehen **und** damit der Stoff ausreicht.

Ausführung

Zuschneiden:

Einen Streifen ganz lassen (= 140 cm breit, 15 cm hoch). Die anderen 2 Streifen wie folgt: eine Schmalseite bleibt 15 cm hoch, die andere Schmalseite soll 3 cm hoch sein. Die Längskante nun mit einer weichen Rundung anzeichnen und zuschneiden. Darauf achten, dass Sie die beiden Streifen gegengleich zuschneiden. Zuerst alle Außenkanten der Rüsche mit einem schönen feinen Stich (Zickzack- oder Overlockstich) versäubern.

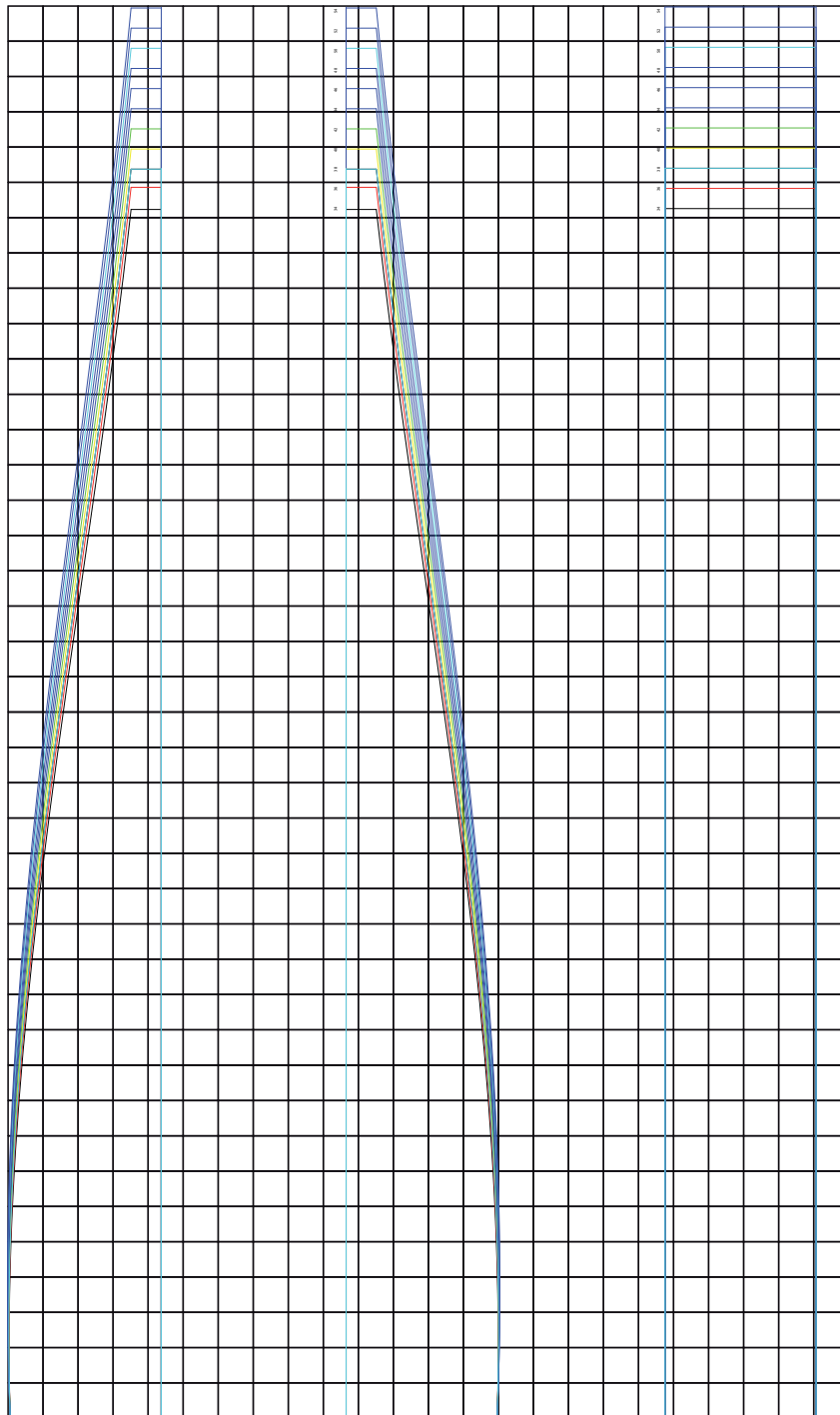
Einkräuseln: Alle 3 Streifen mit großer Stichlänge und loser Fadenspannung entlang der geraden Kante absteppen ohne zu verriegeln. Die Rüsche entlang der Längskanten des Rockvorderteils bis zum Anfang der Rundung glatt stecken, dabei ist die schmale Seite jeweils am Bund. Nun an den Steppfäden ziehen, so dass sich der Streifen kräuselt. Den Streifen entlang der Rundung des Vorderteils bis zur Seitennaht stecken. Die Falten gleichmäßig verteilen. Den Stoff, der Ihnen an der Seitenkante zu viel ist, schneiden Sie ab.

Jetzt den geraden Streifen an der Rückseite des Rockes einkräuseln. Auch hier den überflüssigen Stoff an der Seitenkante wegschneiden. Die Seitennähte der Rüsche zusammennähen. Die Rüsche an die Rockteile steppen und 0,5 cm breit absteppen.

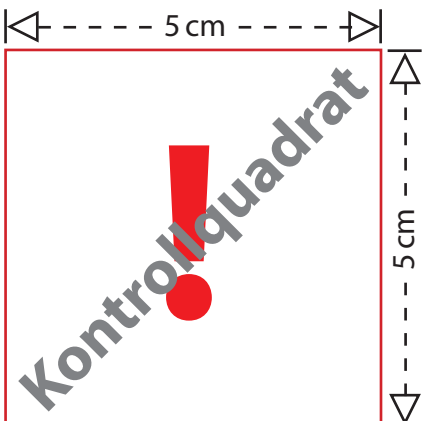
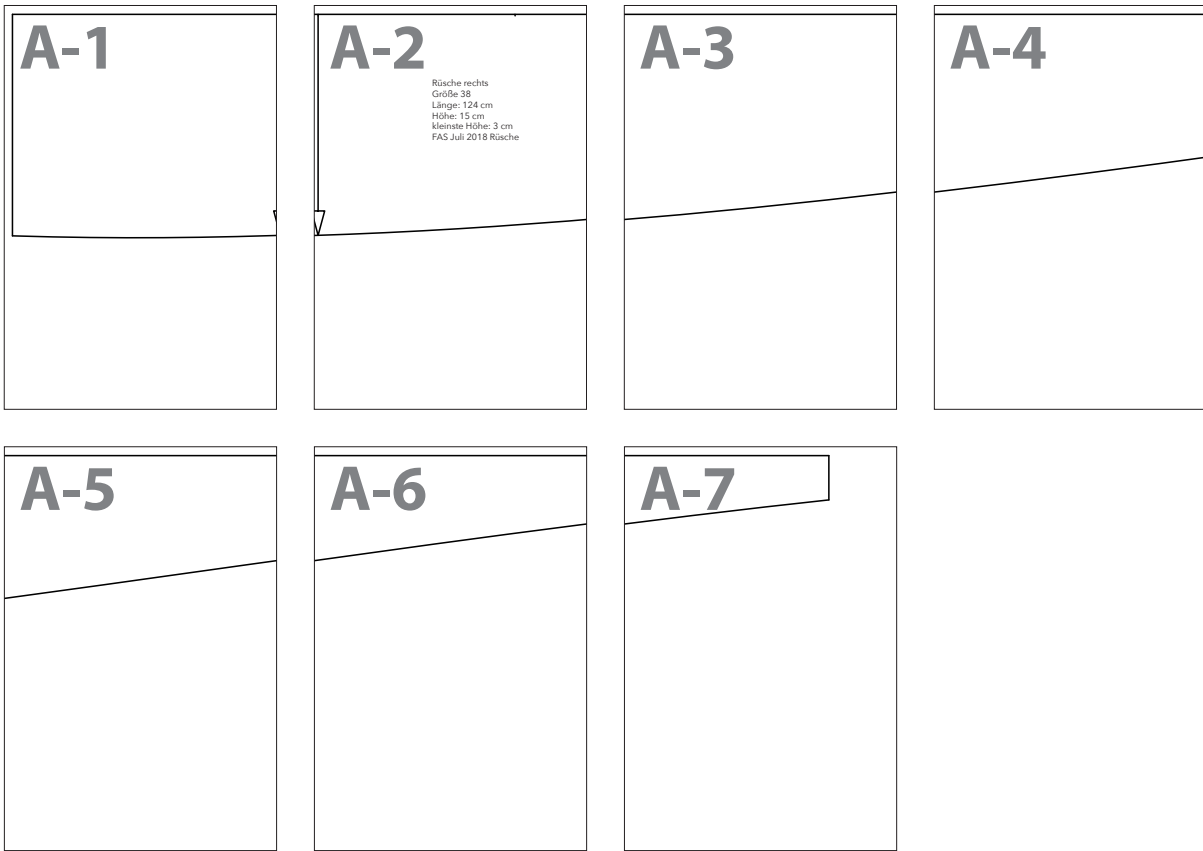
TIPP! Während des Arbeitens können Sie die lose hängenden Fäden, die durch das Einkräuseln entstehen, in einer Acht um eine quergesteckte Stecknadel wickeln. Nach dem Steppen werden die Kräuselfäden entfernt.

Bereiten Sie sich schon mal auf all die Komplimente vor, die Sie bekommen werden!

MASSTAB: 1 KARO = 4 CM



Vorlage



Drucken Sie bitte zuerst nur diese Seite aus, bevor Sie alle restlichen Seiten des Schnittmusters ausdrucken. Achten Sie hierbei auf einen Ausdruck in 100 % Größe (nicht auf Papierformat skaliert).

Messen Sie darauf die Seitenlängen des abgebildeten Kontrollquadrates auf Ihrem Ausdruck nach.

Betragen diese wie angegeben jeweils 5 cm, können Sie die restlichen Seiten des Schnittmusters ausdrucken und sichergehen, dass alle Proportionen korrekt sind.

Vorlage A-1

A-2

✂ schneiden

Vorlage A-2

Rüsche rechts
Größe 38
Länge: 124 cm
Höhe: 15 cm
kleinste Höhe: 3 cm
FAS Juli 2018 Rüsche

kleben

schneiden

A-1

A-3

Vorlage A-3

kleben

A-2

A-4

schneiden

Vorlage A-4

kleben

A-3

A-5

schneiden

Vorlage A-5

kleben

A-4

A-6

schneiden

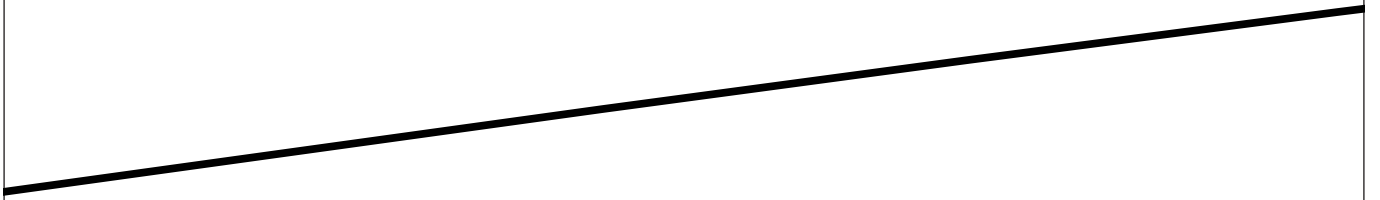
Vorlage A-6

kleben

A-5

A-7

schneiden



Vorlage A-7

kleben

A-6