

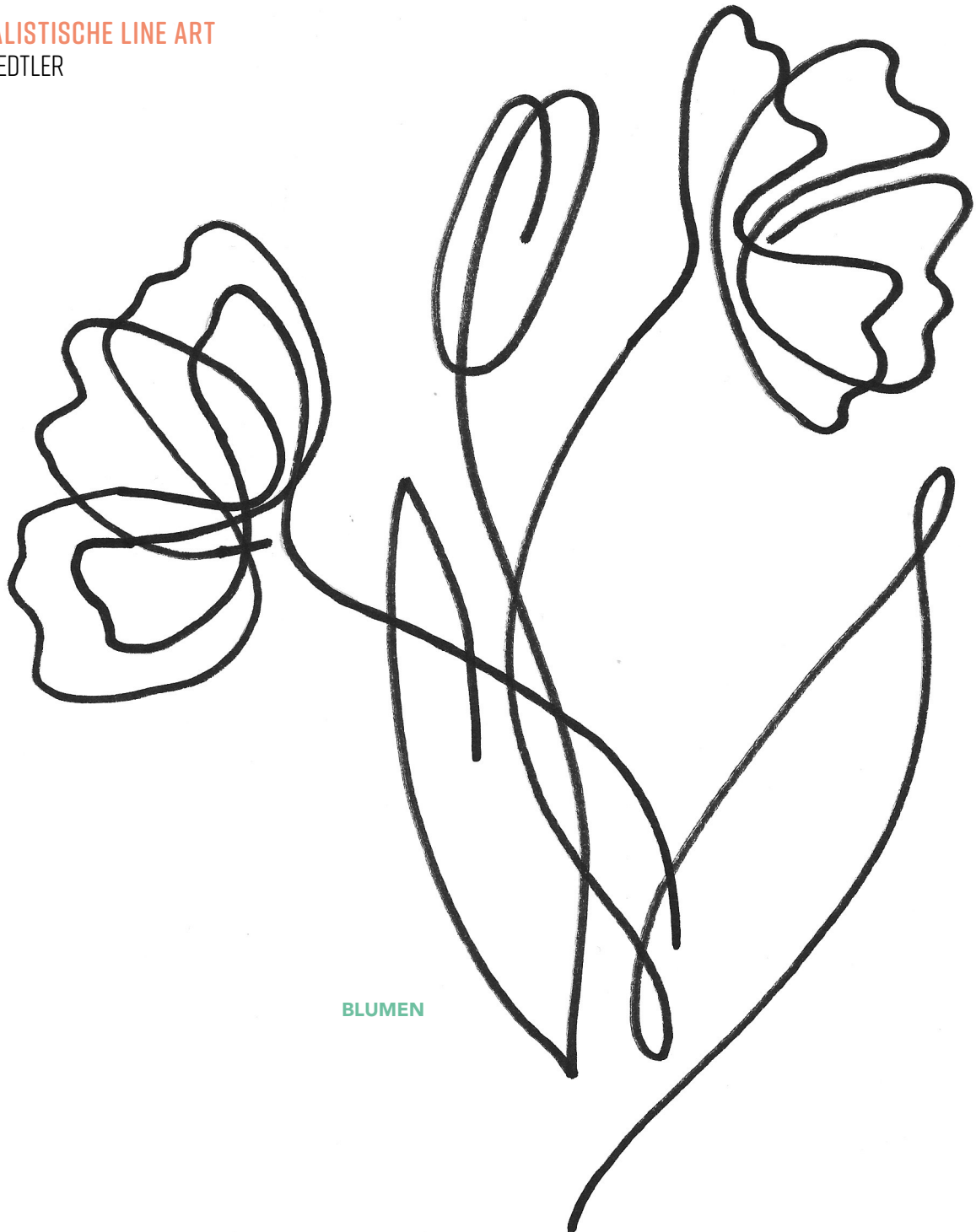
# VORLAGEN

HIER FINDEST DU ALLE VORLAGEN AUS DER MOLLIE MAKES #60  
ZUM HERUNTERLADEN UND AUSDRUCKEN

## MINIMALISTISCHE LINE ART

VON STAEDTLER

SEITE 68



BLUMEN

MINIMALISTISCHE LINE ART

VON STAEDTLER

SEITE 68



GESICHT

MINIMALISTISCHE LINE ART

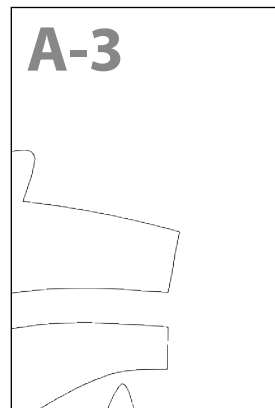
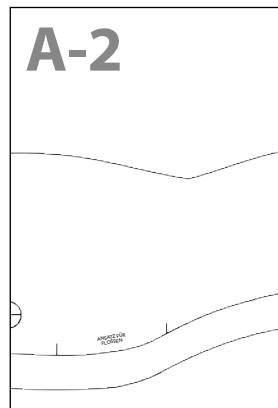
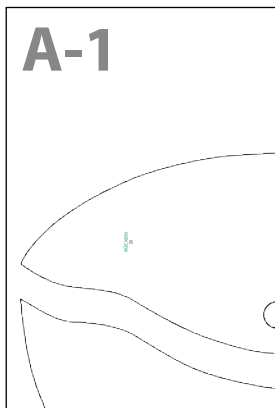
VON STAEDTLER

SEITE 68

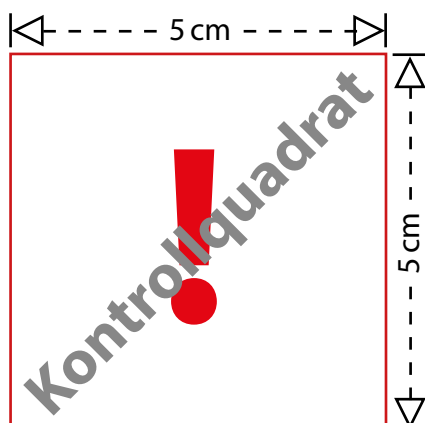
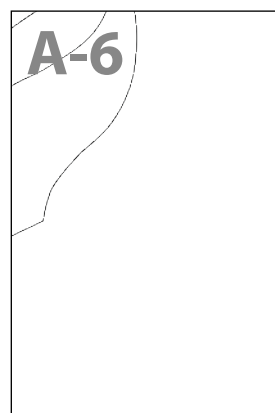
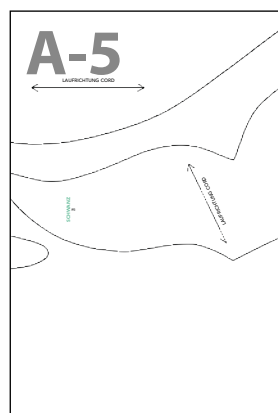
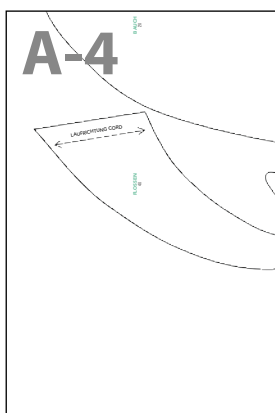


MONSTERA-BLÄTTER

## Druckseitenübersicht



**MOBY DICK**  
VON ANNA VAN GERVE  
SEITE 72



**Drucken Sie bitte zuerst nur diese Seite aus**, bevor Sie alle restlichen Seiten des Schnittmusters ausdrucken. Achten Sie hierbei auf einen Ausdruck in 100 % Größe (nicht auf Papierformat skaliert).

Messen Sie darauf die Seitenlängen des abgebildeten Kontrollquadrates auf Ihrem Ausdruck nach.

Betragen diese wie angegeben jeweils 5 cm, können Sie die restlichen Seiten des Schnittmusters ausdrucken und sichergehen, dass alle Proportionen korrekt sind.

Vorlage A-1

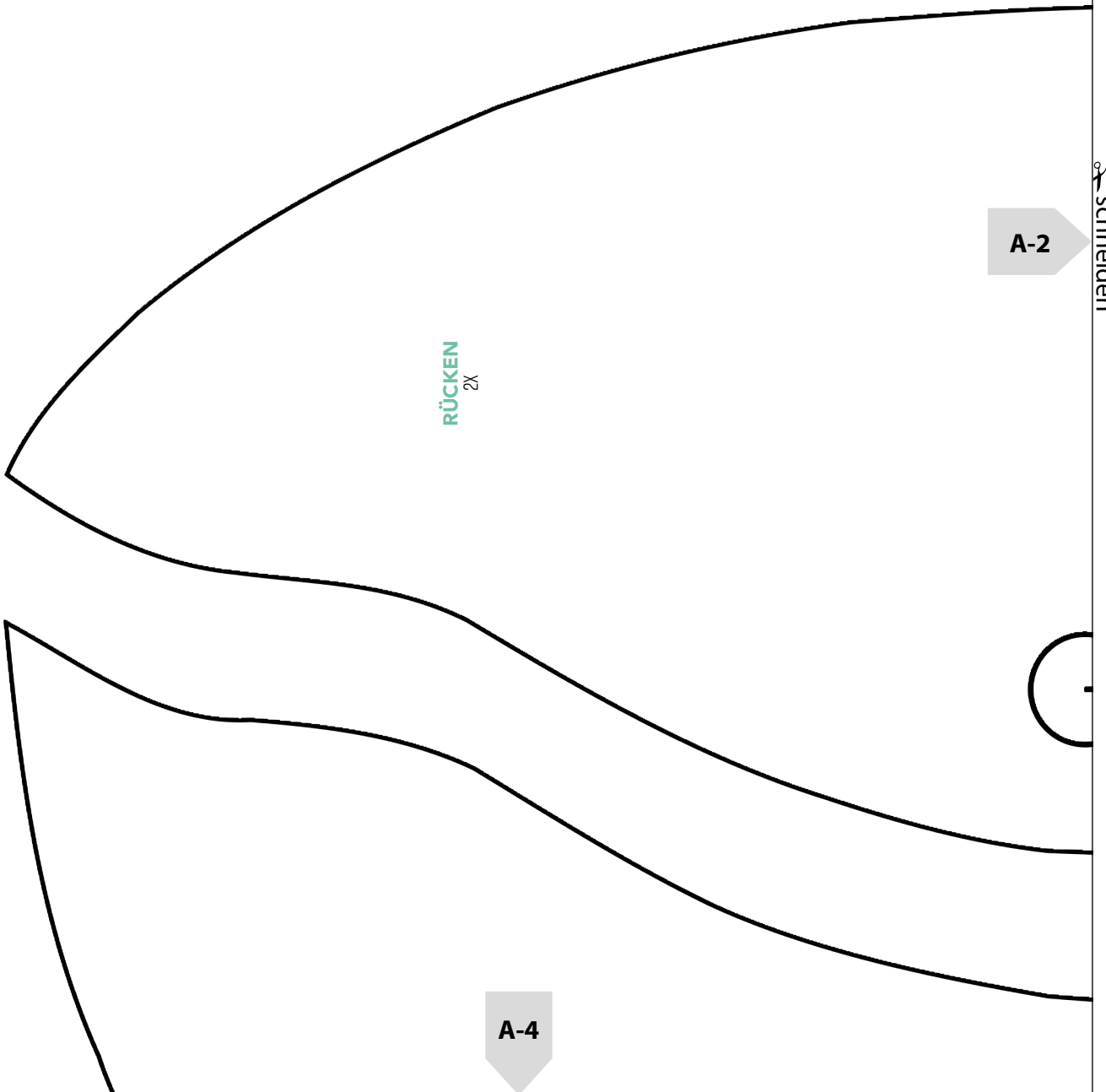
RÜCKEN  
2x

A-2

schneiden

A-4

kleben



**Vorlage A-2**

kleben

**A-1**

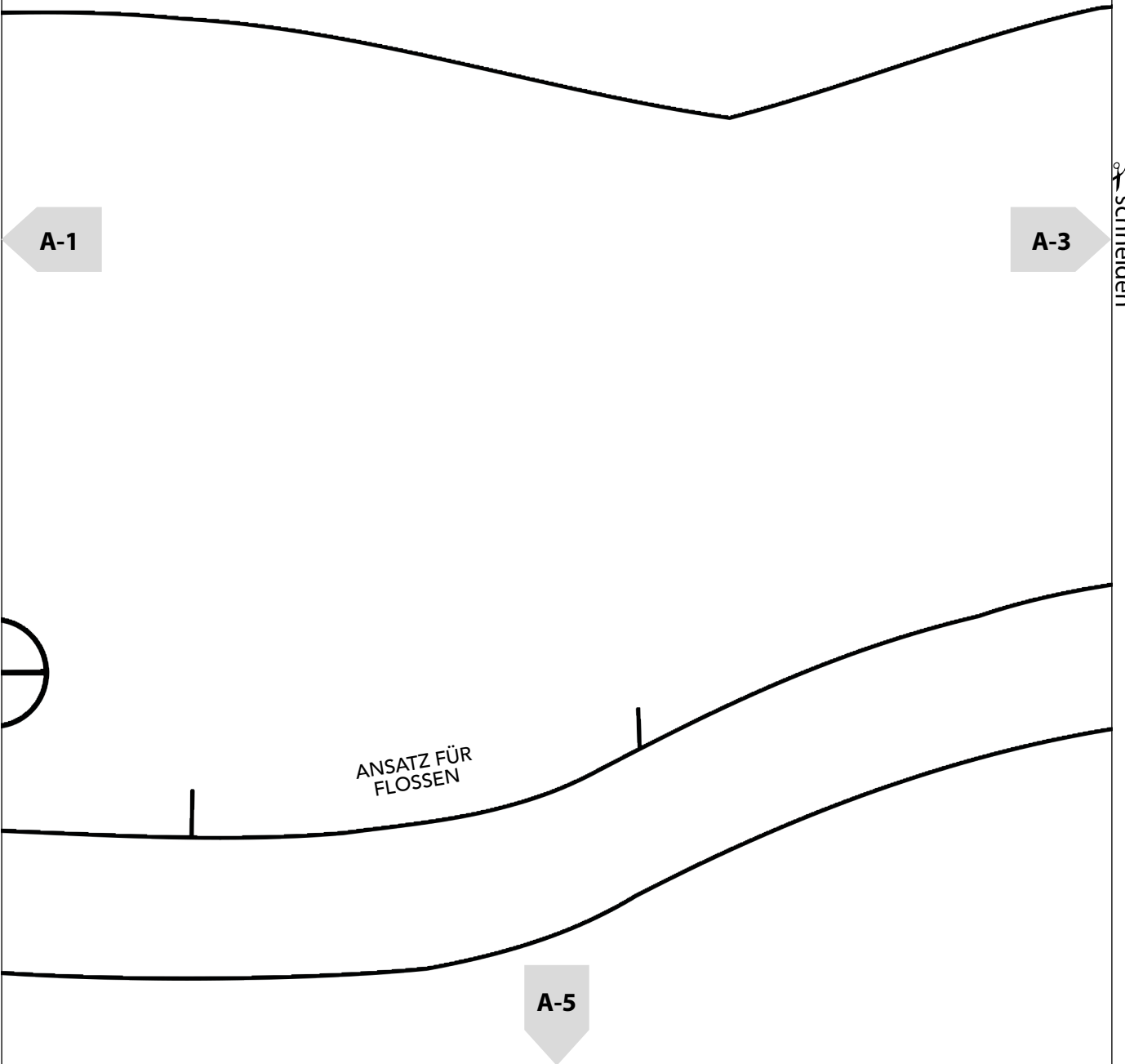
**A-3**

schneiden

ANSATZ FÜR  
FLOSSEN

**A-5**

kleben



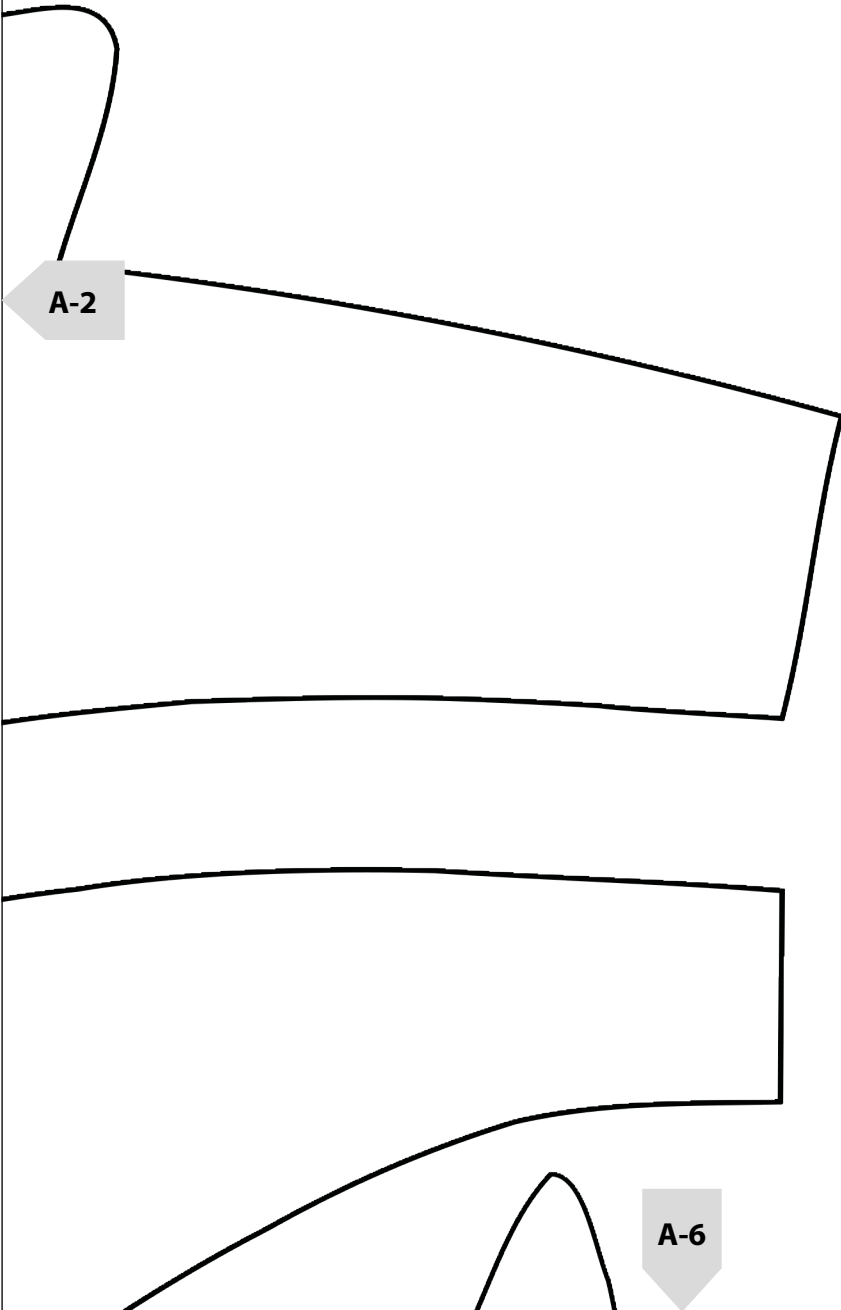
**Vorlage A-3**

kleben

**A-2**

**A-6**

kleben



✂ schneiden

Vorlage A-4

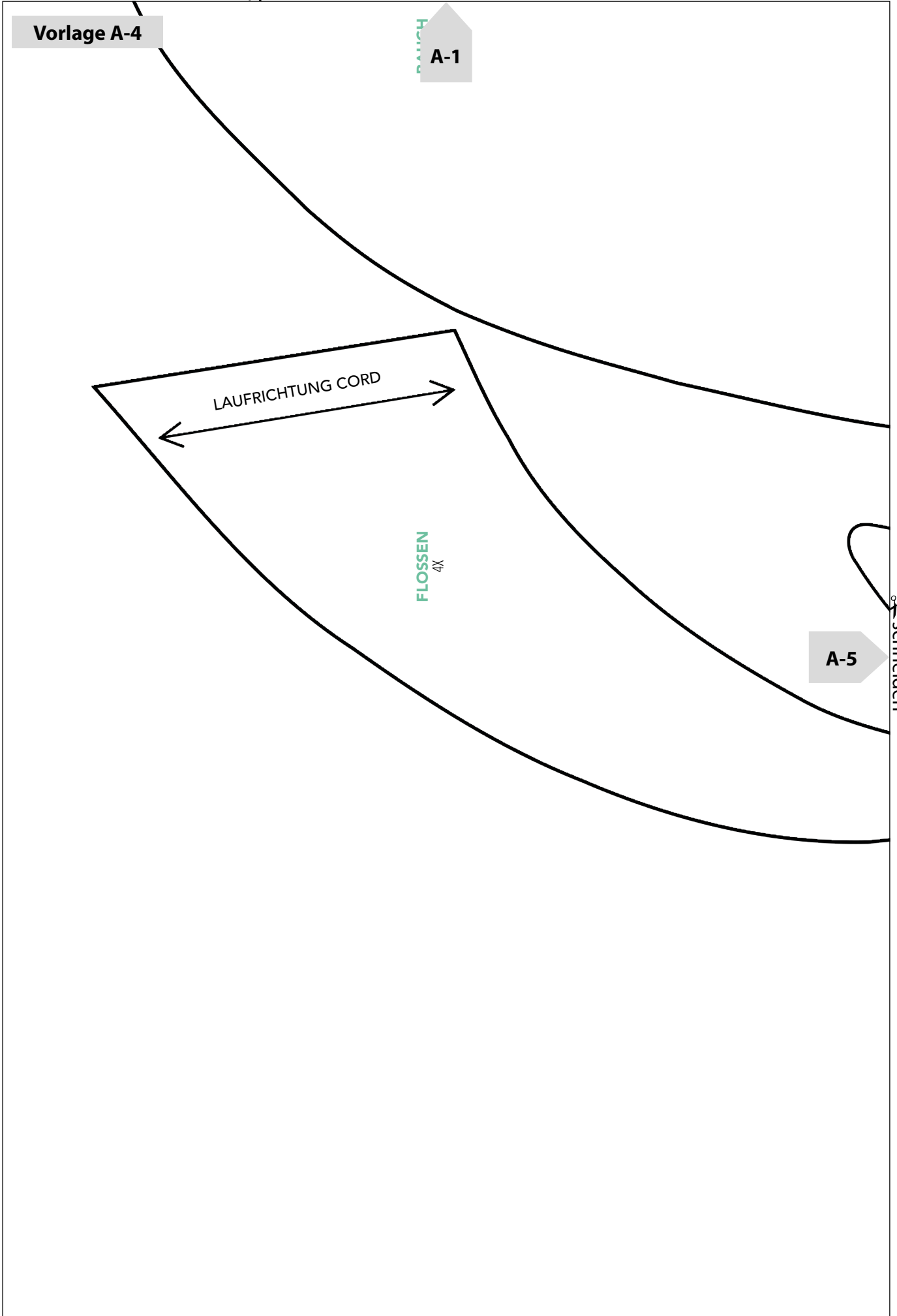
A-1

LAUFRICHTUNG CORD

FLOSSEN  
4X

A-5

✂ schneiden



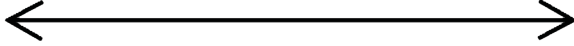


✂ schneiden

Vorlage A-5

A-2

LAUFRICHTUNG CORD

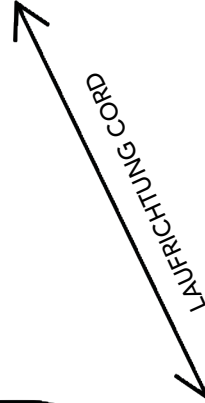


kleben

A-4

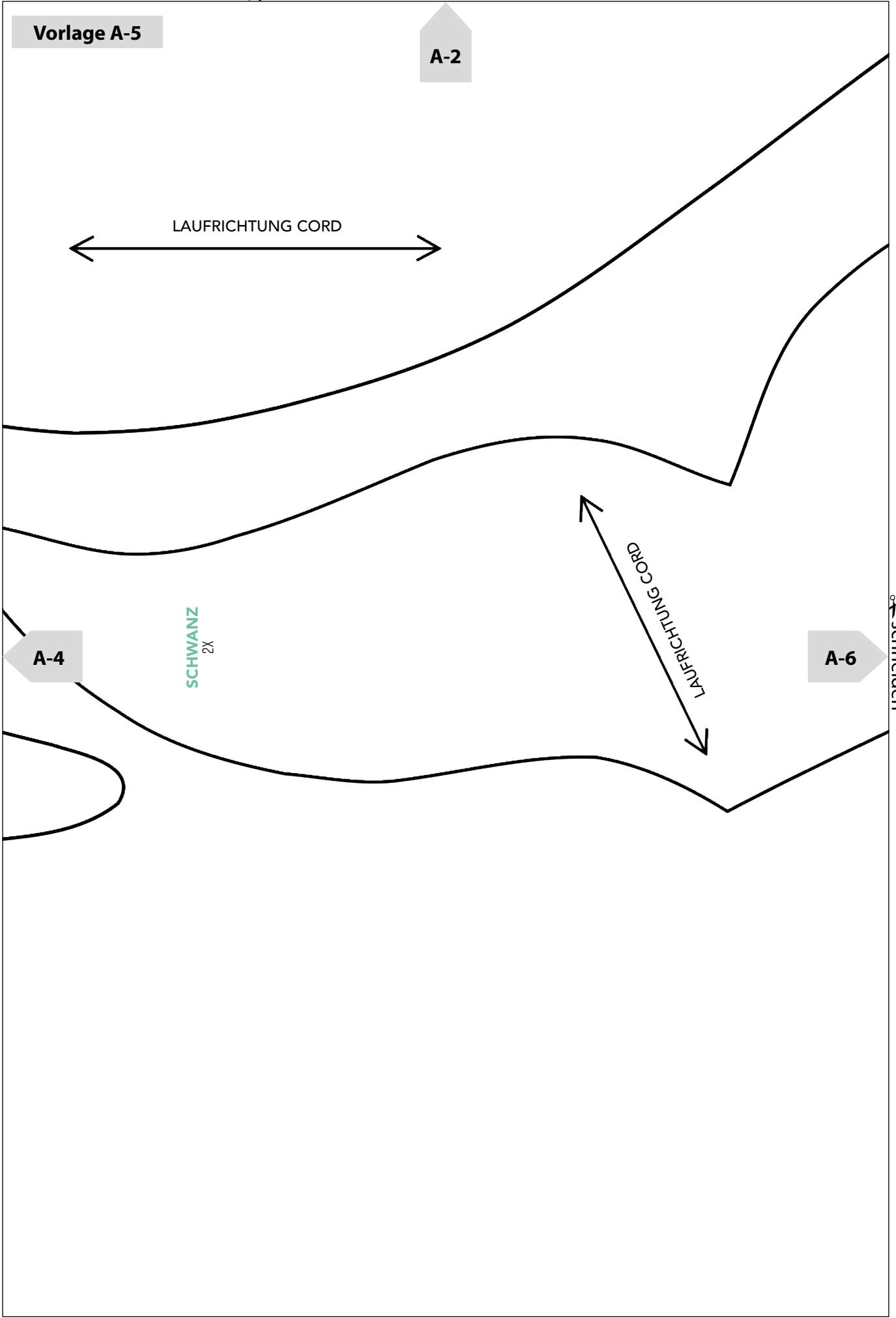
SCHWANZ  
2x

LAUFRICHTUNG CORD



A-6

✂ schneiden



✂ schneiden

Vorlage A-6

A-3

kleben

A-5

