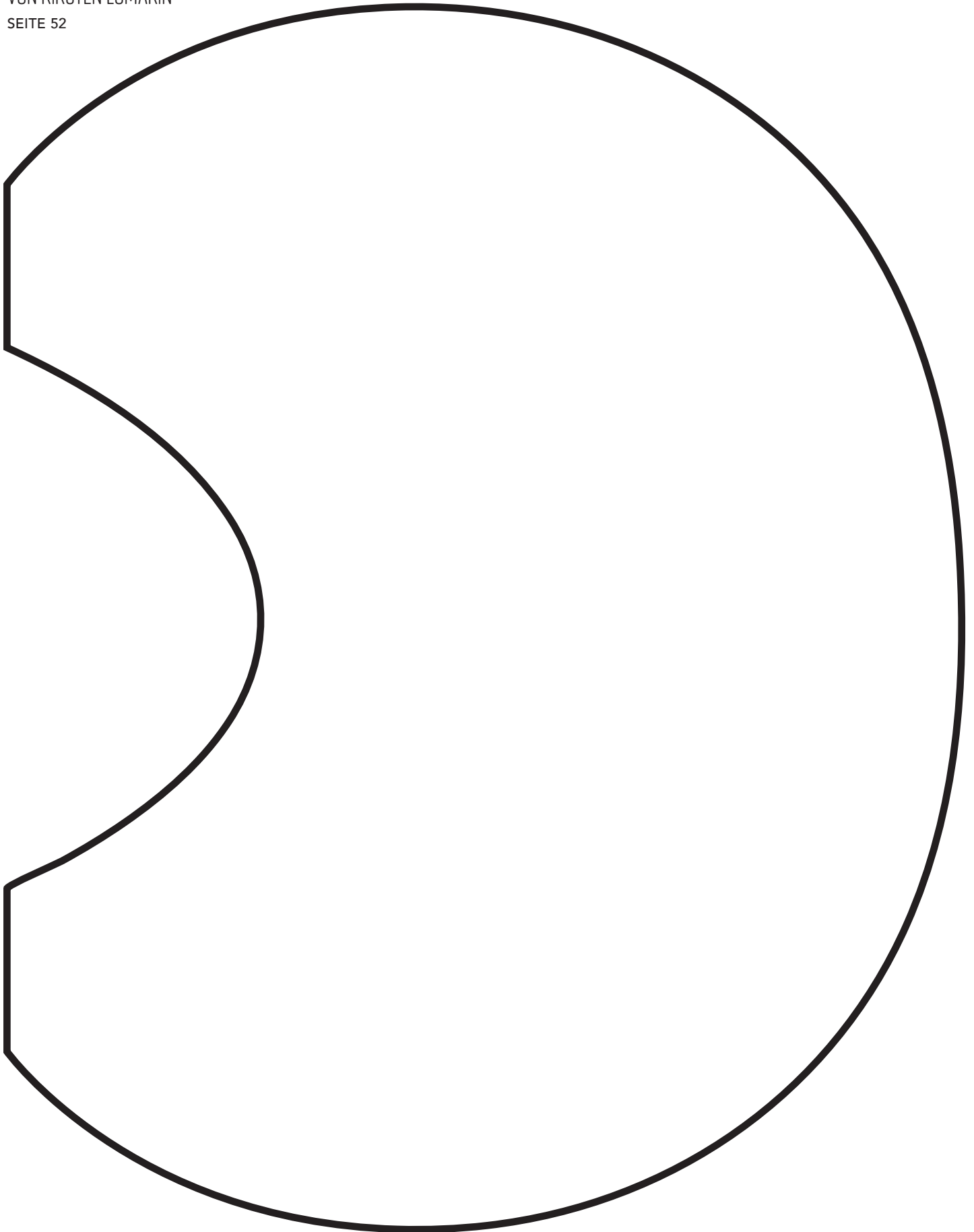




LÄTZCHEN 

VON KIRSTEN LOMAKIN

SEITE 52





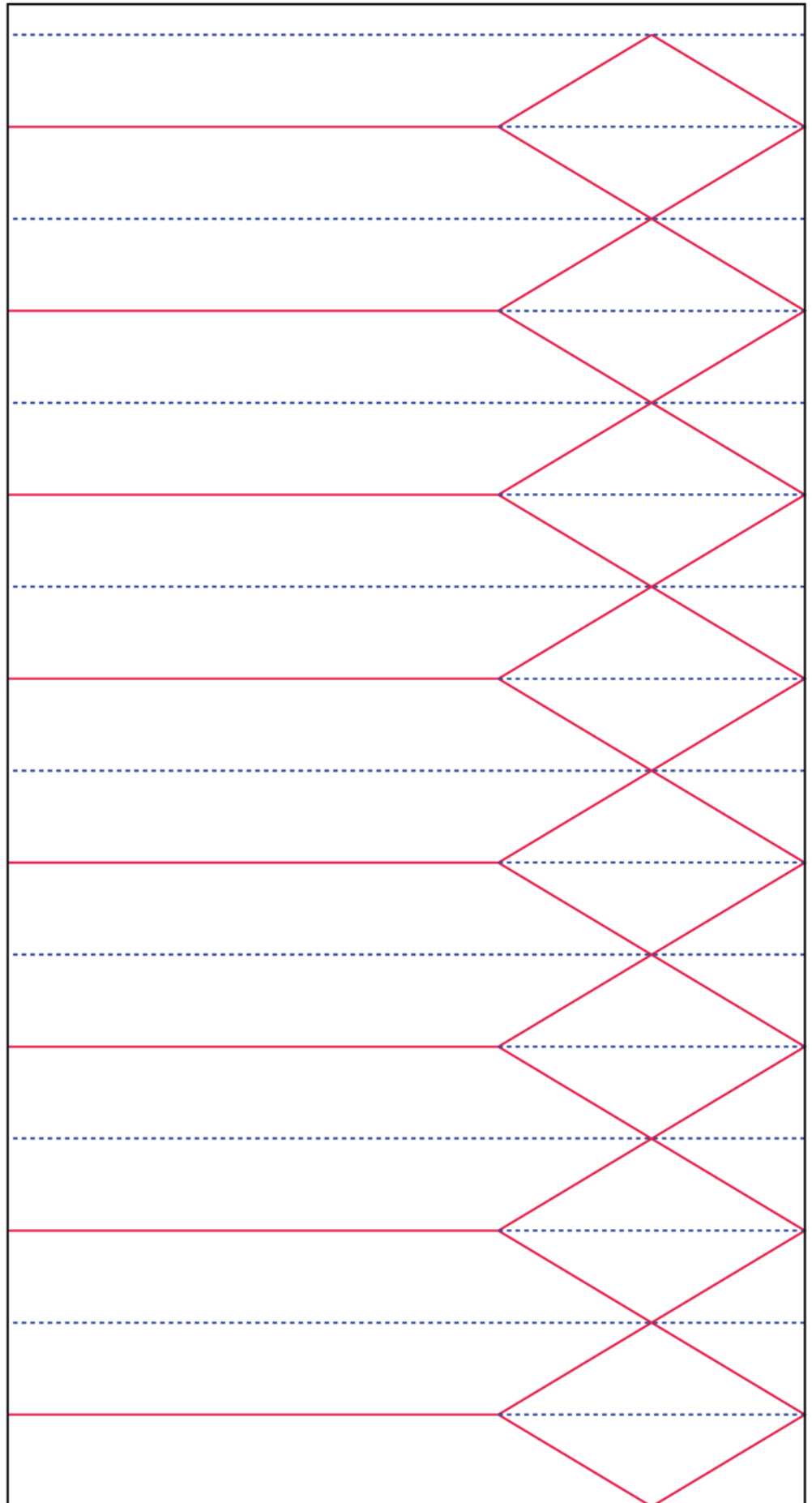
FALTOBJEKTE 

VON SARAH LOUISE MATTHEWS

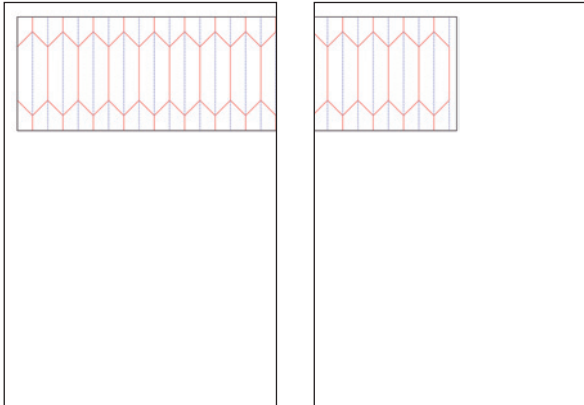
SEITE 77

-  SCHNEIDEN
-  BERGFALTE
-  TALFALTE

VASE (2X)

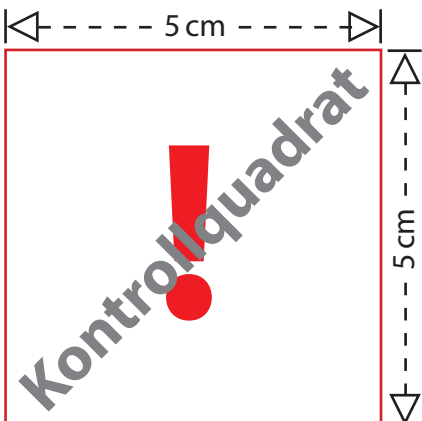


Vorlage



FALTOBJEKTE ✂️ €
 VON SARAH LOUISE MATTHEWS
 SEITE 77

— SCHNEIDEN
 — BERGFALTE
 - - - - - TALFALTE



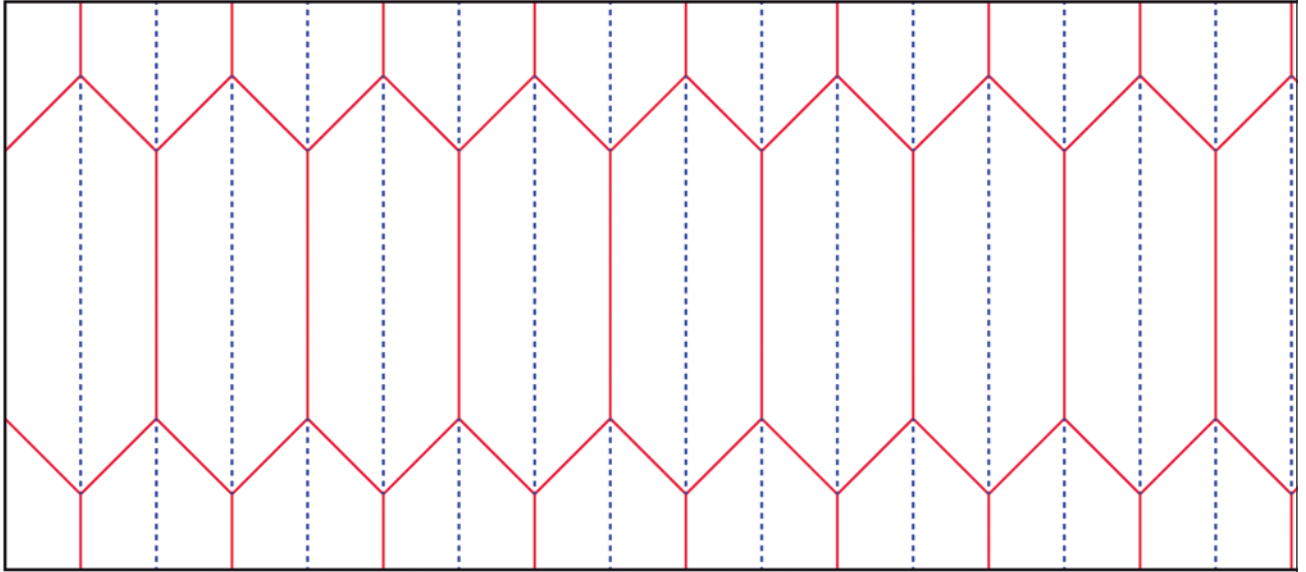
Drucken Sie bitte zuerst nur diese Seite aus, bevor Sie alle restlichen Seiten des Schnittmusters ausdrucken. Achten Sie hierbei auf einen Ausdruck in 100 % Größe (nicht auf Papierformat skaliert).

Messen Sie darauf die Seitenlängen des abgebildeten Kontrollquadrates auf Ihrem Ausdruck nach.

Betragen diese wie angegeben jeweils 5 cm, können Sie die restlichen Seiten des Schnittmusters ausdrucken und sichergehen, dass alle Proportionen korrekt sind.

Vorlage A-1

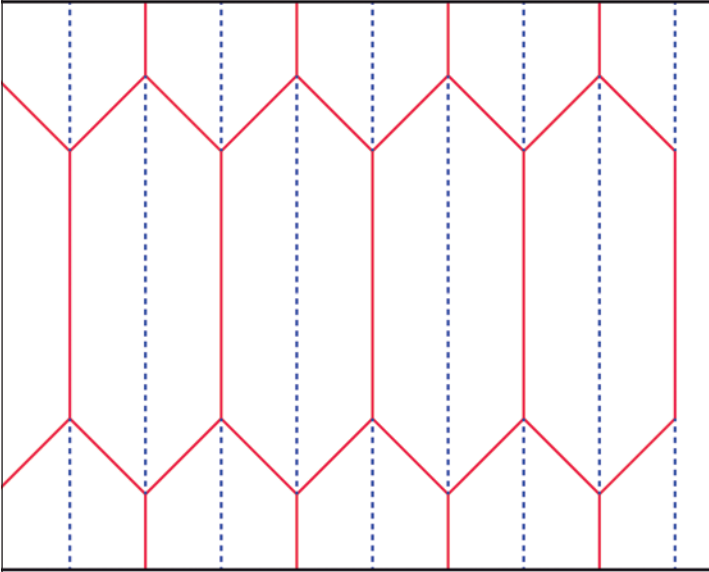
UMHÜLLUNG (2X)



A-2

✂ schneiden

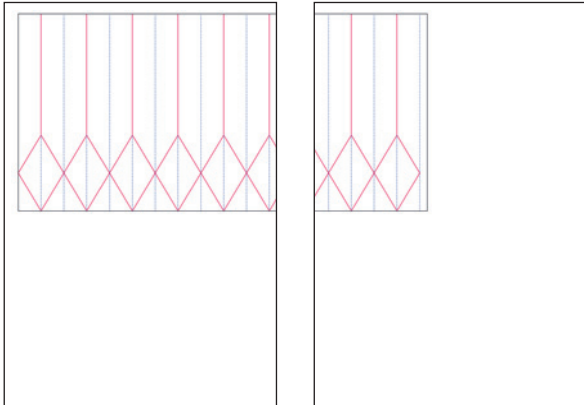
Vorlage A-2



kleben

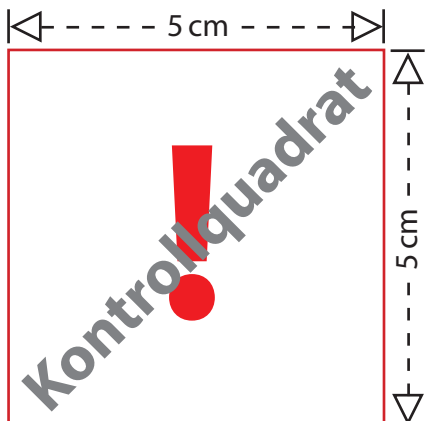
A-1

Vorlage



FALTOBJEKTE ✂️ €
 VON SARAH LOUISE MATTHEWS
 SEITE 77

— SCHNEIDEN
 — BERGFALTE
 - - - - - TALFALTE



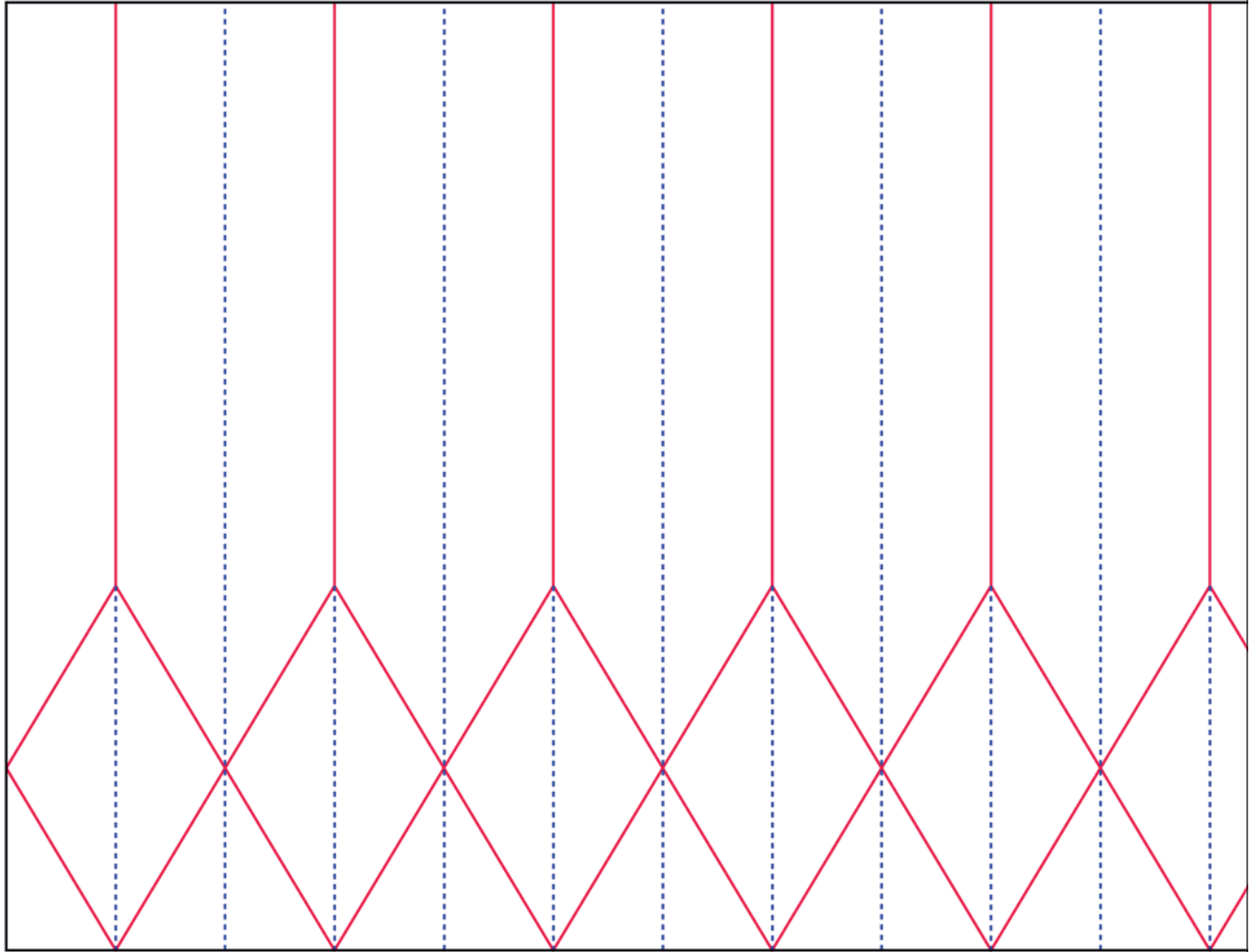
Drucken Sie bitte zuerst nur diese Seite aus, bevor Sie alle restlichen Seiten des Schnittmusters ausdrucken. Achten Sie hierbei auf einen Ausdruck in 100 % Größe (nicht auf Papierformat skaliert).

Messen Sie darauf die Seitenlängen des abgebildeten Kontrollquadrates auf Ihrem Ausdruck nach.

Betragen diese wie angegeben jeweils 5 cm, können Sie die restlichen Seiten des Schnittmusters ausdrucken und sichergehen, dass alle Proportionen korrekt sind.

Vorlage A-1

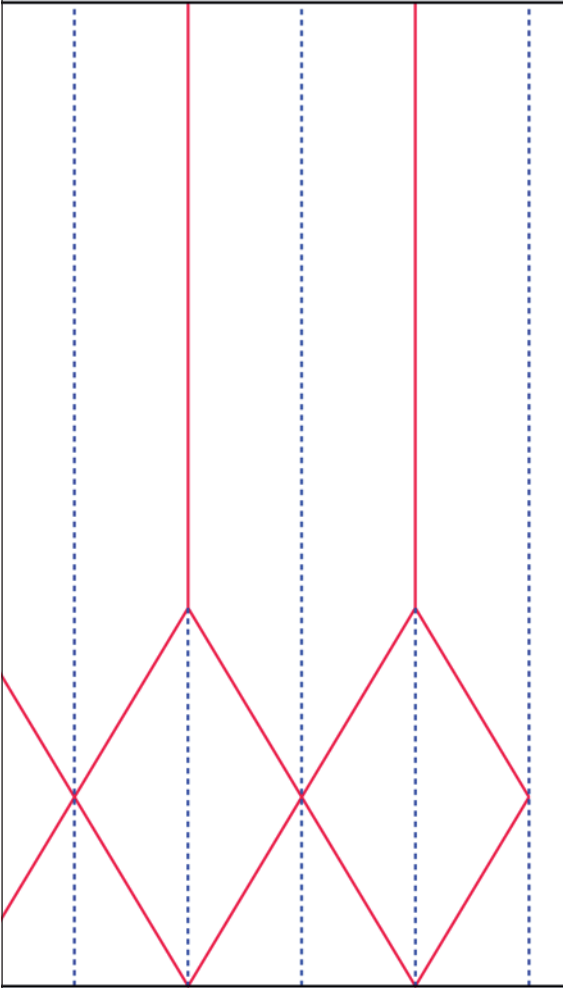
SCHWEBE OBJEKT (1X)



A-2

schneiden

Vorlage A-2



kleben

A-1