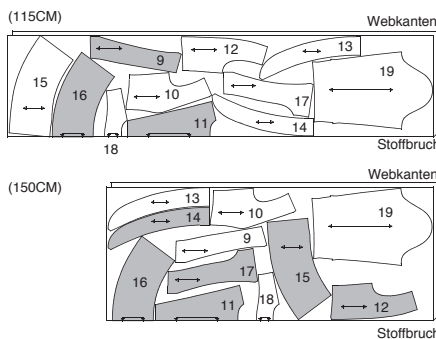
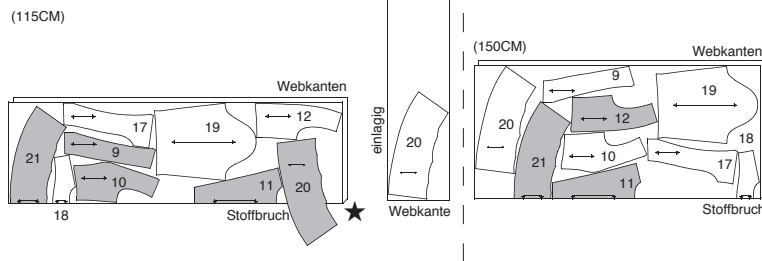


- 9 Mittl. Vorderteil Mod. 1,2
- 10 Seitl. Vorderteil Mod. 1,2
- 11 Mittl. Rückenteil Mod. 1,2
- 12 Seitl. Rückenteil Mod. 1,2
- 13 Oberkragen Mod. 1
- 14 Unterkragen Mod. 1
- 15 Vord. Schößchen Mod. 1
- 16 Rückw. Schößchen Mod. 1
- 17 Vord. Besatz Mod. 1,2
- 18 Rückw. Besatz Mod. 1,2
- 19 Ärmel Mod. 1,2
- 20 Vord. Schößchen Mod. 2
- 21 Rückw. Schößchen Mod. 2
- 22 Vord. Passe Mod. 3
- 23 Rückw. Passe Mod. 3
- 24 Vord. Hosenteil Mod. 3
- 25 Rückw. Hosenteil Mod. 3

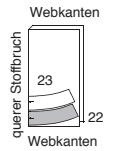
Modell 1



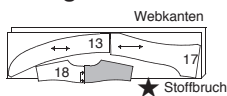
Modell 2



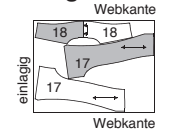
Einlage Modell 3



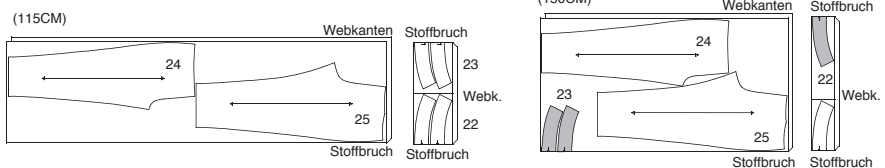
Einlage Modell 1



Einlage Modell 2



Modell 3



Material:

Stoffempfehlung: Baumwollstoffe, Satin, leichte Wollstoffe, Seidenleinen, Brokat, Taft. Mod. 1,2 auch aus Seidenstoffen.

Modell 1: 2,30/2,30/2,40 m, 115 cm breit. 1,80 m, 150 cm breit. Einlage: 1,20 m, ca. 60 cm breit.

Modell 2: 2,20 m, 115 cm breit. 1,60 m, 150 cm breit. Einlage: 0,80 m, ca. 60 cm breit.

Modell 3: 2,40 m, 115 cm breit. 1,50 m, 150 cm breit. Einlage: 0,70 m, ca. 60 cm breit.

Kurzwaren: Nähgarn

Mod. 1,2: Großer Haken mit Öse, ein paar Schulterpolster (optional)

Mod. 3: 1 Reißverschluss 18 cm lang, Haken und Öse.

Modell 1-2

Schnittteile 9-21 auf Bogen A, rote Kontur

- Größe 36
- Größe 38
- Größe 40

Modell 3

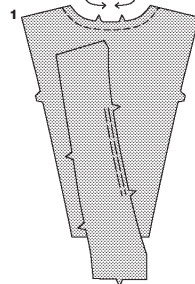
Schnittteile 22,23,24+24a,25+25a auf Bogen A, schwarze Kontur

- Größe 36
- Größe 38
- Größe 40

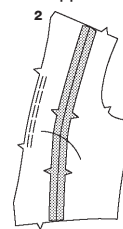
Schnittvorbereitung: Papierschnittteile 24 und 24a, 25 und 25a an den entsprechenden Zusammensetzlinien aneinander kleben.

Teile laut Zuschneideplan zuschneiden. Nahtzugaben sind im Schnitt bereits enthalten.

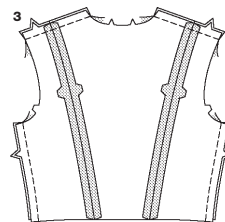
Nähen:



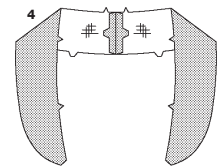
1. **Modell 1,2:** An der rückw. Ausschnittkante Stütznaht steppen. Am mittleren Vorderteil entlang der vord. Kante, zwischen den Markierungen, zweimal dicht neben einander steppen.



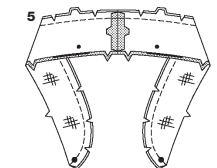
2. Seitliche Vorderteile an die mittleren Vorderteile steppen. Nahtzugaben auseinander bügeln.



3. Rückw. Teilungsnahte steppen. Nahtzugaben auseinander bügeln. Vorder- und Rückenteil rechts auf rechts legen, Schulter- und Seitennähte steppen. Nahtzugaben auseinander bügeln.



4. **Modell 1:** Einlage von links auf die Oberkragenteile bügeln. Am Oberkragen die rückw. Mittelnäht steppen.



5. Am Unterkragen die rückw. Mittelnäht steppen. Unter- und Oberkragen rechts auf rechts legen, Außenkanten aufein-

Naht- und Saumzugaben sind im Schnitt bereits enthalten.