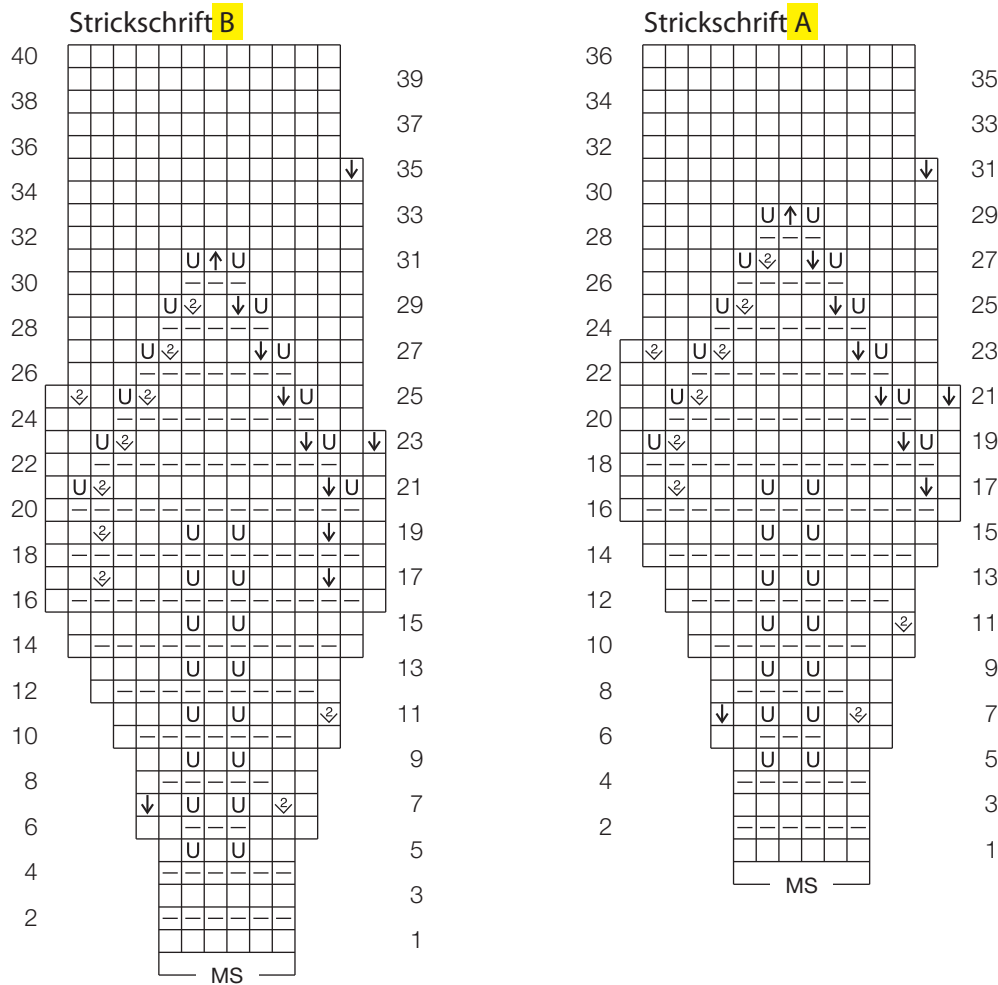


Korrekturen (in Gelb unterlegt) zu:

Modell 14-16, Seite 9 (im Anleitungsteil)

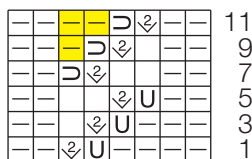
Modell 19-20, Seite 11 (im Anleitungsteil)

Modell 14-16: Hier wurde die Nummerierung bei zwei Strickschriften vertauscht. Richtig ist:



Modell 19+20: In der Strickschrift fehlen 3 li M. Richtig ist:

Ajourmuster über 8 M



Zeichenerklärung:

- = 1 M re
- = 1 M li
- U = 1 Umschlag
- ↻ = U in der Rück-R re str
- ↓ = 2 M re zustr